



FIT-jelentés :: 2012

Telephelyi jelentés

8. évfolyam :: Általános iskola

Pécsi Református Kollégium Gimnáziuma, Általános Iskolája és Óvodája

7627 Pécs, Engel János u. 15.

OM azonosító: 027413

Telephely kódja: 001



EMBERI ERŐFORRÁSOK
MINISZTERIUMA

● KÖZOKTATÁSI HIVATAL



Létszám adatok

A telephely létszámadatai az általános iskolai képzéstípusban a 8. évfolyamon

Osztály neve	Tanulók száma						A jelentésben szereplők
	Összesen	SNI tanulók	Mentesült tanulók	BTMN tanulók	HHH tanulók	Jelentésre jogosult tanulók	
8.a	20	0	0	0	0	20	20
8.b	19	0	0	2	0	19	19
Összesen	39	0	0	2	0	39	39

A korábbi mérésekben eredménnyel rendelkezőkre vonatkozó létszám adatok

Osztály neve	Tanulók száma	
	Ebben a jelentésben szereplők (előző táblázat utolsó oszlopa)	Ebből a 2010-es mérésben eredménnyel rendelkeznek
8.a	20	19
8.b	19	19
Összesen	39	38

A Tanulói háttérkérdőívre és a családháttér-indexre vonatkozó létszám adatok

Osztály neve	Tanulók száma		
	Jelentésre jogosultak	Tanulói kérdőívet kitöltötte	Van CSH-indexe
8.a	20	14	14
8.b	19	18	16
Összesen	39	32	30

A sajátos nevelési igényű vagy problémákkal küzdő tanulók adatai

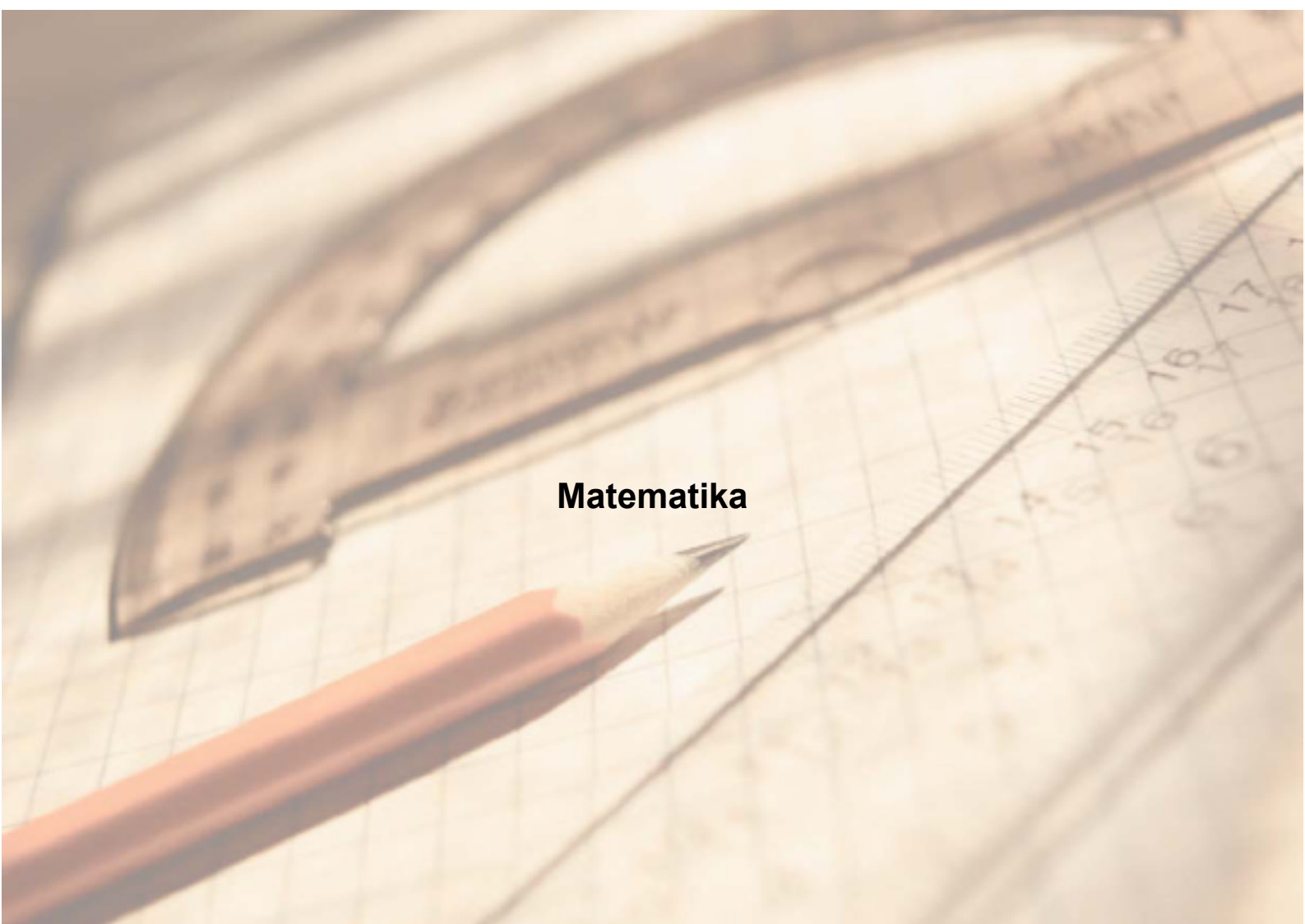
Sajátos nevelési igény típusa	Tanulók száma	
	SNI/BTMN tanulók	Mentesültek a teszt megírása alól
Testi, érzékszervi vagy beszéd fogyatékos tanulók	0	0
Enyhe vagy közép súlyos értelmi fogyatékos vagy autista tanulók	0	0
A megismerő funkciók vagy a viselkedés fejlődésének (organikus okra visszavezethető vagy vissza nem vezethető) tartós és súlyos rendellenességével küzdő tanulók	0	0
Beilleszkedési, tanulási vagy magatartási nehézségekkel küzdő tanulók	2	0
Összesen	2	0

A mentesülő tanulók adatai

A mentesség oka	Tanulók száma
SNI tanuló	0
Ideiglenes sérülés miatt mentesített tanuló	0
Nyelvi szempontból mentesíthető tanuló	0
Összesen	0

A telephely jelentésre jogosult tanulóinak előző év végi matematikajegye

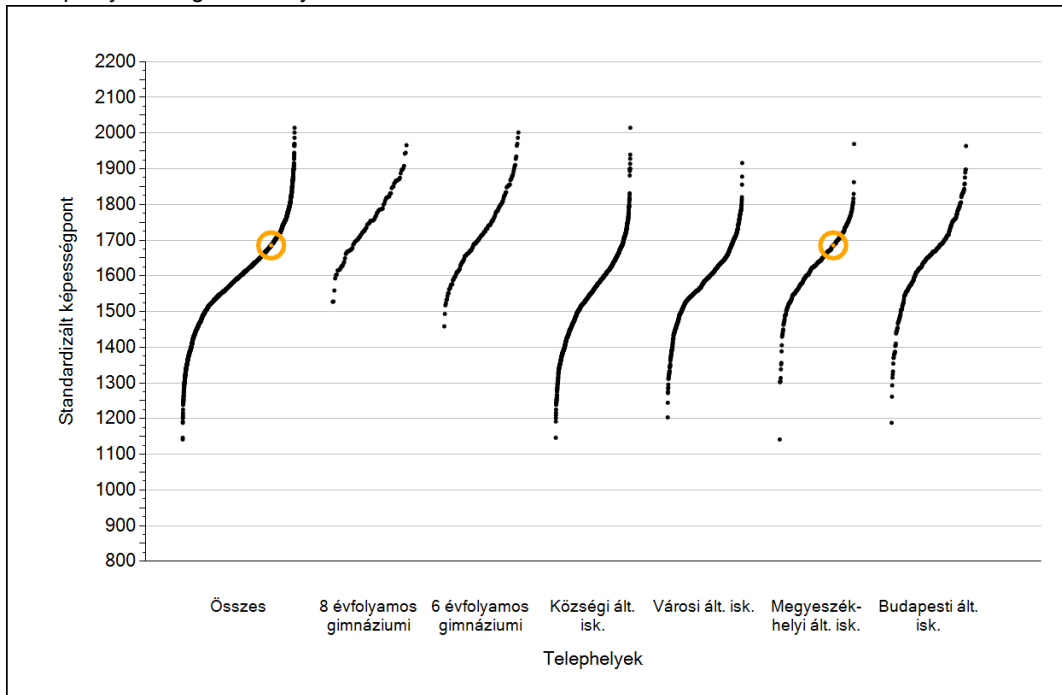
Osztály	Szerepel-e a jelentésben?	Előző év végi matematikajegy						Összesen
		-	1	2	3	4	5	
8.a	Jelentésben szereplők	0	0	4	5	5	6	20
	Jelentésben nem szereplők	0	0	0	0	0	0	0
8.b	Jelentésben szereplők	0	0	0	7	11	1	19
	Jelentésben nem szereplők	0	0	0	0	0	0	0
Összesen	Jelentésben szereplők	0	0	4	12	16	7	39
	Jelentésben nem szereplők	0	0	0	0	0	0	0



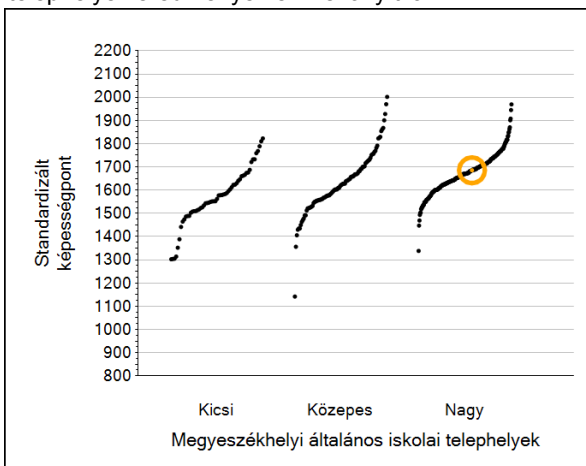
Matematika

1a Átlageredmények

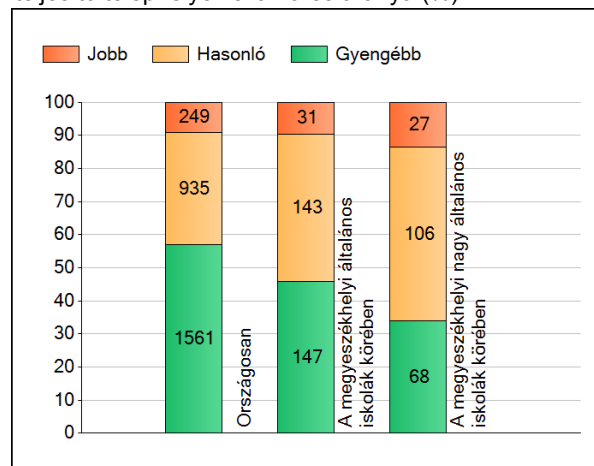
A telephelyek átlageredményeinek összehasonlítása



Az Önök eredményei a megyeszékhelyi általános iskolai telephelyek eredményeihez viszonyítva



A szignifikánsan jobban, hasonlóan, illetve gyengébben teljesítő telephelyek száma és aránya (%)



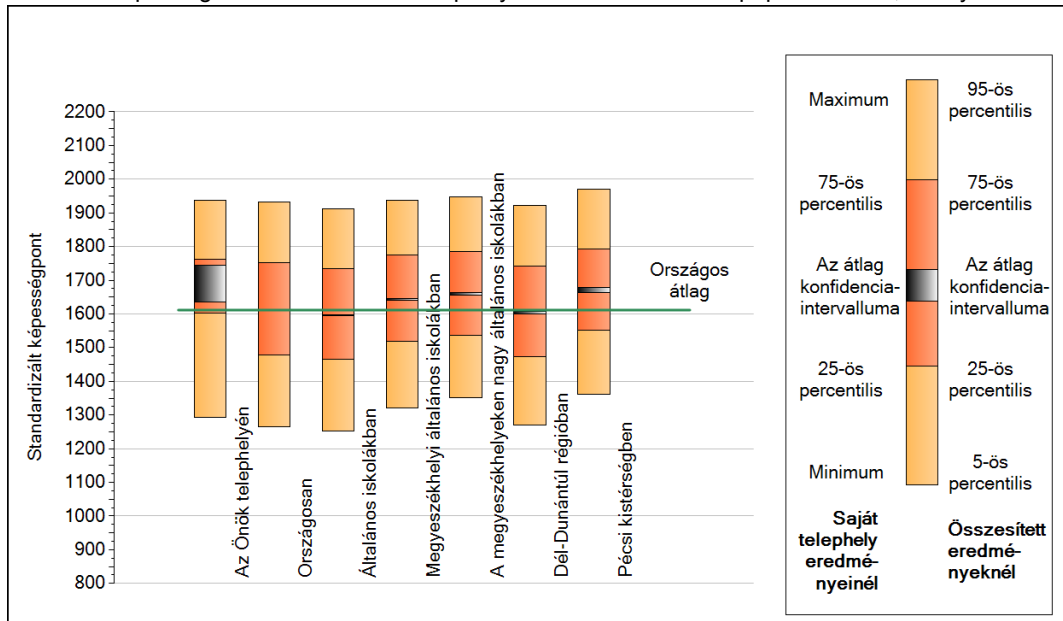
A tanulók átlageredménye és az átlag megbízhatósági tartománya (konfidencia-intervalluma)

Az Önök telephelyén	1686 (1634;1745)	
Országosan	1612 (1611;1613)	
8 évfolyamos gimnáziumokban	1760 (1756;1764)	
6 évfolyamos gimnáziumokban	1744 (1741;1748)	
Ált. isk.	1596 (1595;1597)	
Községi ált. isk.	1549 (1547;1551)	
Városi ált. isk.	1589 (1587;1591)	
Megyeszékhelyi ált. isk.	1643 (1640;1646)	M.székh. kis ált. isk.
Budapesti ált. isk.	1658 (1655;1662)	M.székh. közepes ált. isk.
		M.székh. nagy ált. isk.
		1530 (1516;1544)
		1590 (1583;1596)
		1659 (1656;1662)

1b

A képességeloszlás néhány jellemzője

A tanulók képességeloszlása az Önök telephelyén és azokban a részpopulációkban, amelyekbe Önök is tartoznak

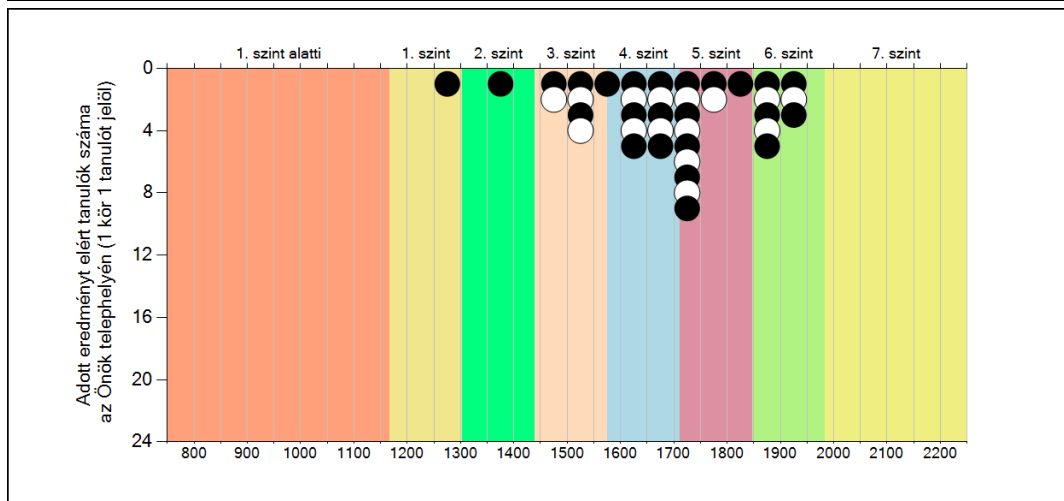
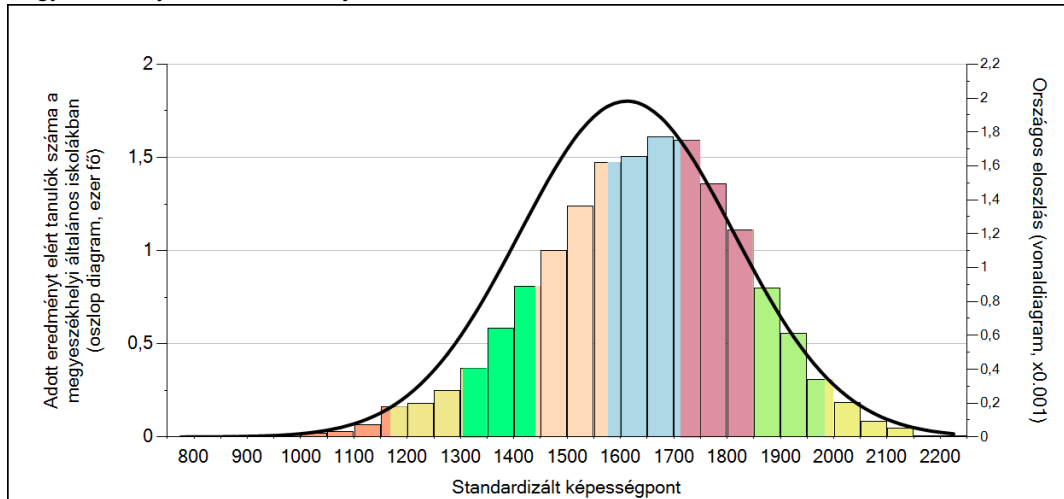


A tanulók képességeloszlása az egyes részpopulációkban

	Min. / 5-ös perc.	25-ös perc.	Átlag (konf. int.)	75-ös perc.	Max. / 95-ös perc.
Az Önök telephelyén	1294	1603	1686 (1634;1745)	1762	1937
Országosan	1264	1479	1612 (1611;1613)	1752	1932
Általános iskolákban	1253	1464	1596 (1595;1597)	1735	1912
Megyeszékhelyi általános iskolákban	1321	1519	1643 (1640;1646)	1776	1938
A megyeszékhelyeken nagy általános iskolákban	1352	1538	1659 (1656;1662)	1786	1947
Dél-Dunántúli régióban	1271	1472	1604 (1601;1608)	1742	1922
Pécsi kistérségben	1362	1552	1671 (1663;1678)	1793	1971

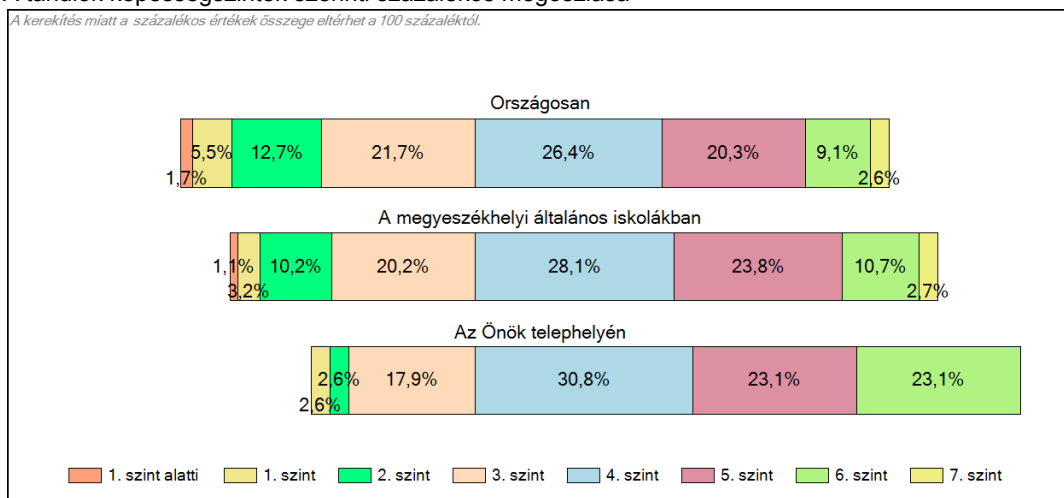
1c Képességeloszlás

Az országos eloszlás, valamint a tanulók eredményei a megyeszékhelyi általános iskolákban és az Önök megyeszékhelyi általános iskolájában



A tanulók képességszintek szerinti százalékos megoszlása

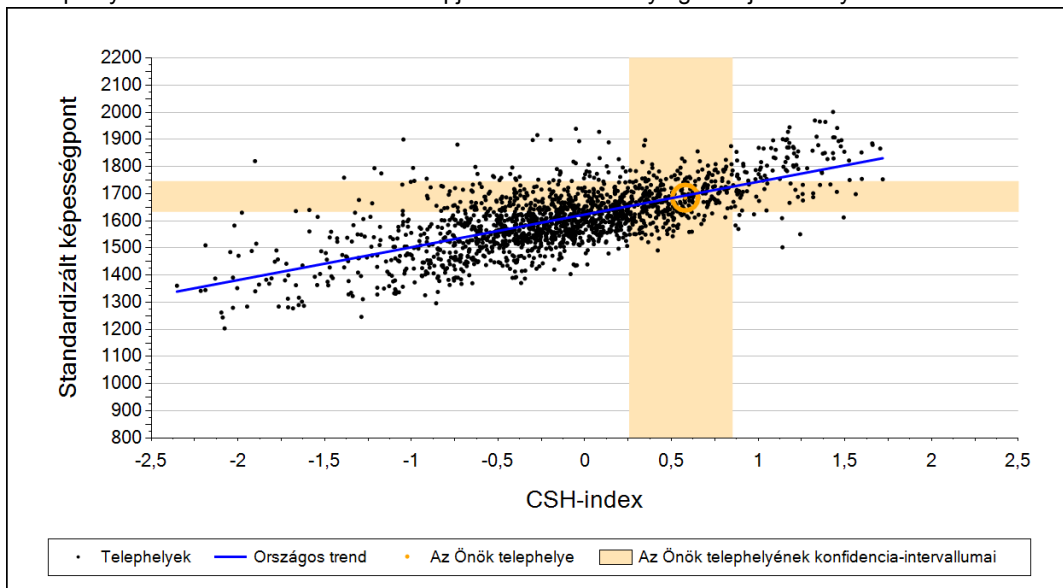
A kerékkés miatt a százalékos értékek összege eltérhet a 100 százaléktól.



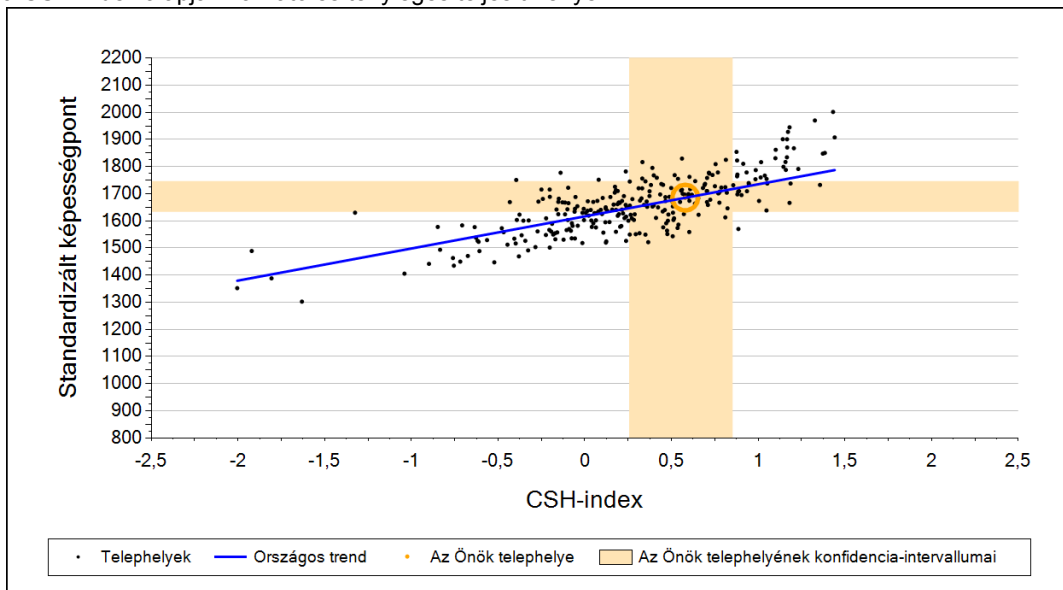
2a

Átlageredmény a CSH-index tükrében*

A telephelyek tanulóinak a CSH-index alapján várható és tényleges teljesítménye



A megyeszékhelyi általános iskolai telephelyek tanulóinak a CSH-index alapján várható és tényleges teljesítménye



Telephelyeik eredménye a regressziós becslés alapján várható eredmény tükrében

Telephelyük tényleges eredménye	1686	(1634;1745)
Várható eredmény az összes telephelyre illesztett regressziós egyenes alapján	1693	(a tényleges eredmény ettől nem különbözik szignifikánsan)
Várható eredmény a megyeszékhelyi általános iskolai telephelyekre illesztett regressziós egyenes alapján	1685	(a tényleges eredmény ettől nem különbözik szignifikánsan)

A CSH-index átlagértéke és az átlag megbízhatósági tartománya

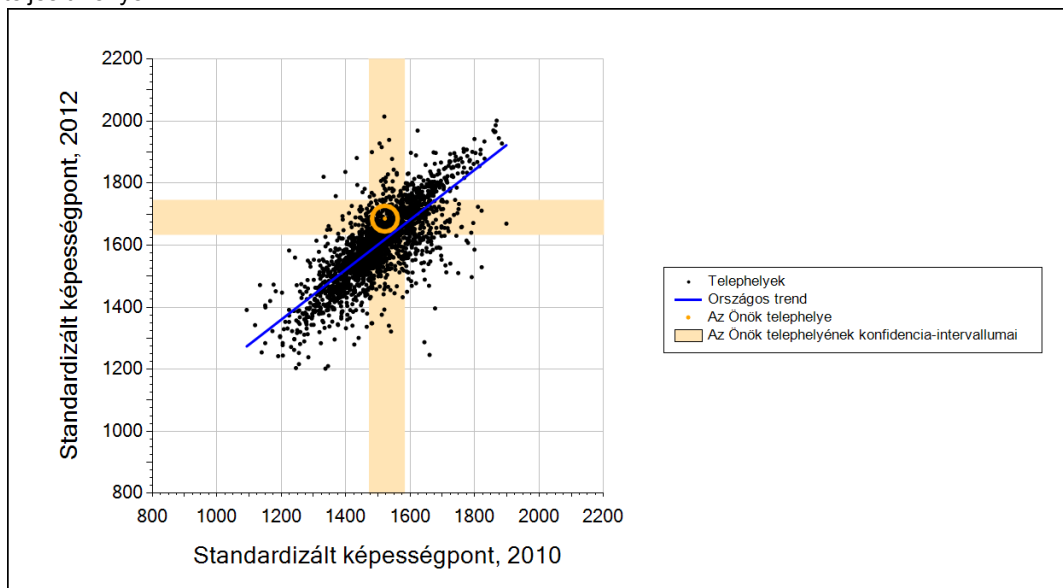
Az Önök telephelyén	0,579	(0,257;0,850)
Országosan	-0,029	(-0,040;-0,020)
Megyeszékhelyi általános iskolákban	0,203	(0,180;0,220)

* Csak azok a telephelyek szerepelnek az ábrákon, amelyeken legalább a diákok kétharmadára és legalább tíz tanulóra kiszámítható a CSH-index, és a CSH-indexszel rendelkező diákok átlaga belesik az összes diák képességátlagának konfidencia-intervallumába mindkét felmért terület esetében.

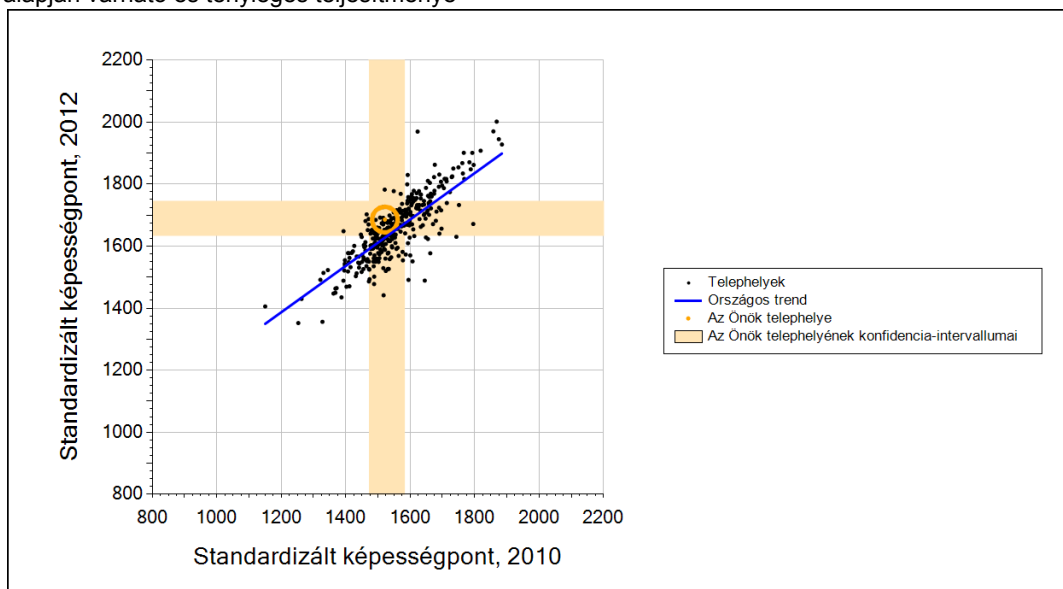
2b

Átlageredmény a tanulók korábbi eredményének tükrében*

A telephely tanulóinak a két évvel korábbi mérésben elért átlageredményük alapján várható és tényleges teljesítménye



A megyeszékhelyi általános iskolai telephelyek tanulóinak a két évvel korábbi mérésben elért átlageredményük alapján várható és tényleges teljesítménye



Telephelyeik eredménye a regressziós becslés alapján várható eredmény tükrében

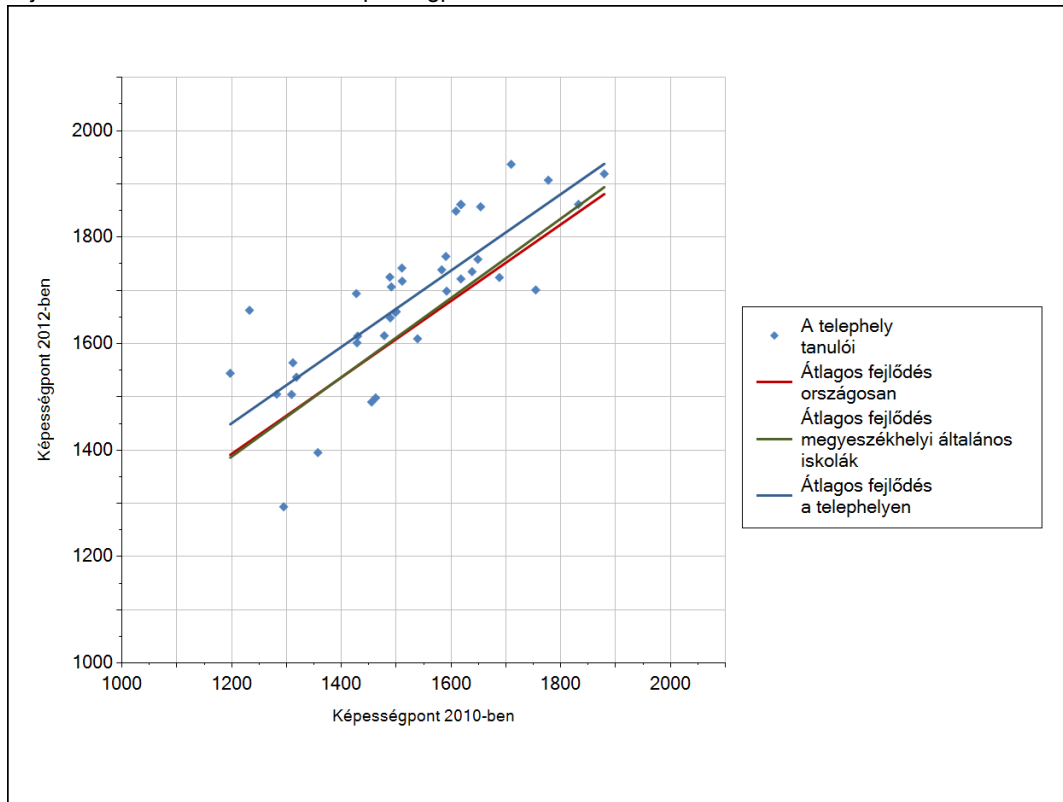
Telephelyük 2012-es eredménye	1686	(1634;1745)
Telephelyük tanulóinak 2010-es átlageredménye	1522	(1471;1582)
Várható eredmény az összes telephelyre illesztett regressziós egyenes alapján	1619	(a tényleges eredmény ennél szignifikánsan jobb)
Várható eredmény a megyeszékhelyi általános iskolai telephelyekre illesztett regressziós egyenes alapján	1627	(a tényleges eredmény ennél szignifikánsan jobb)

* Csak azok a telephelyek szerepelnek az ábrán, amelyek esetében legalább a tanulók kétharmada és legalább tíz tanuló megírta a két évvel korábbi mérést, és amelyeken a korábbi eredménnyel rendelkező diákok e mérésbeli átlaga beleesik az összes diák e mérésben elért képességátlagának konfidencia-intervallumába mindkét területen.

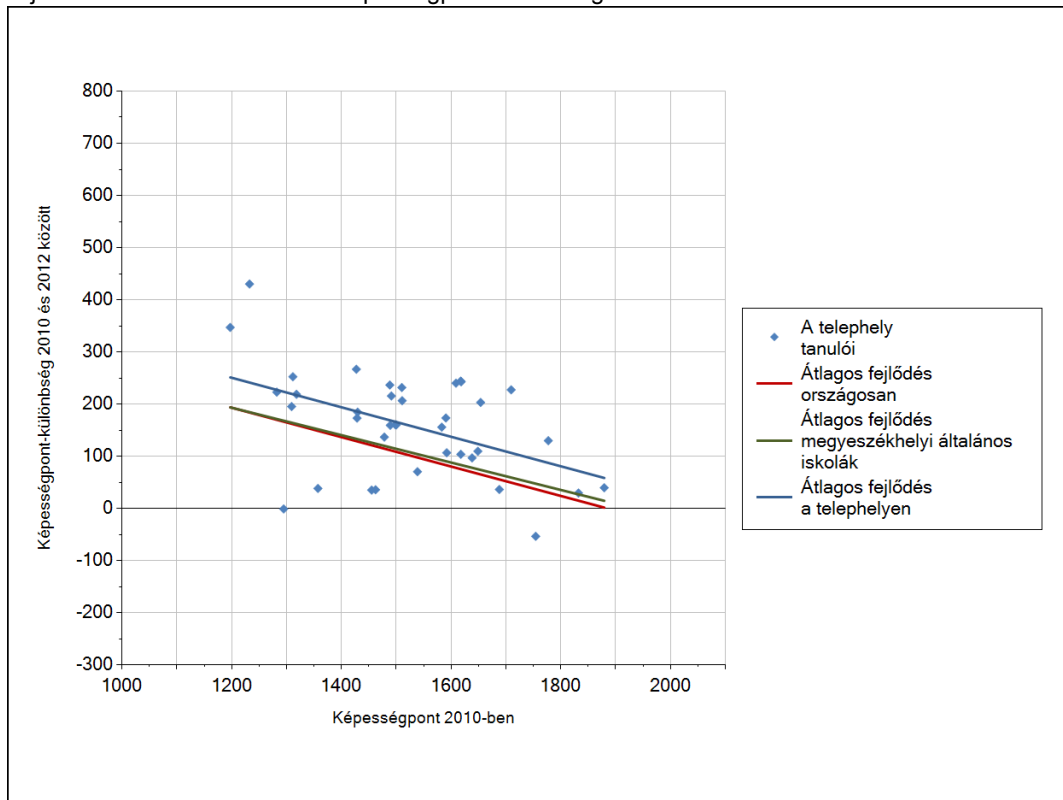
3a

A tanulók fejlődése a telephelyen

Fejlődés 2010 és 2012 között - képességpontok



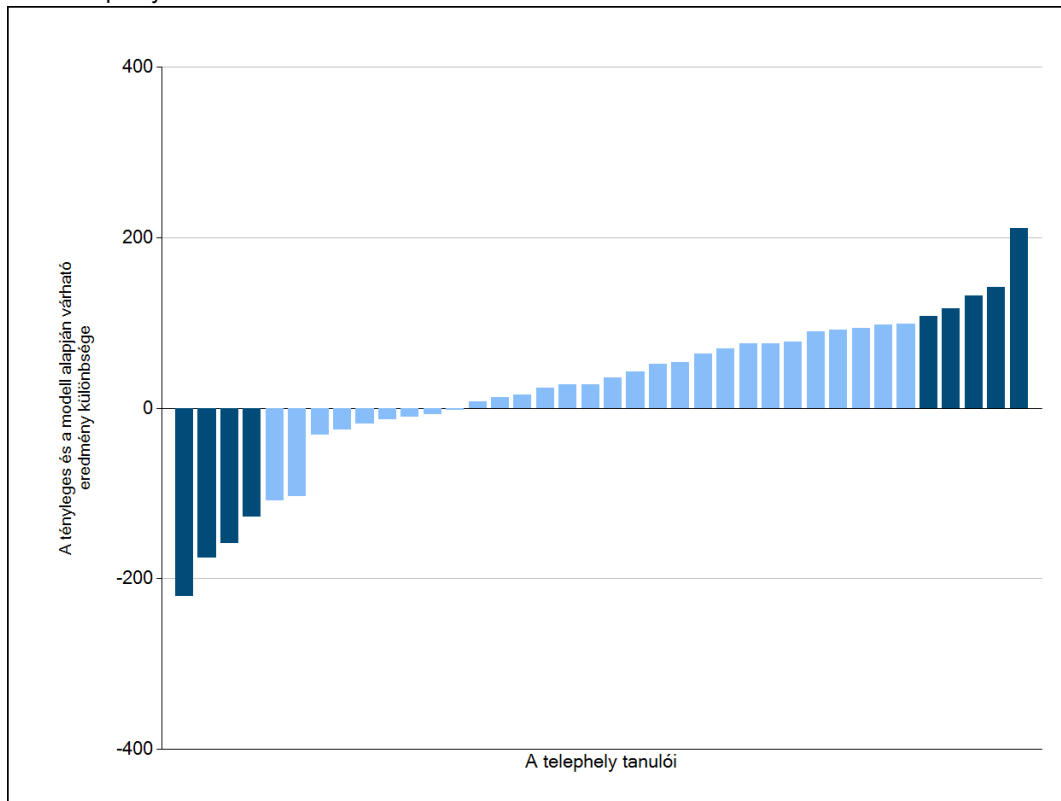
Fejlődés 2010 és 2012 között - képességpont-különbségek



3b

A tanulók egyéni fejlődése a komplex fejlődési modell alapján*

A tanulók tényleges eredménye és a komplex modell alapján becsült, várható eredménye közötti különbségek az Önök telephelyén*



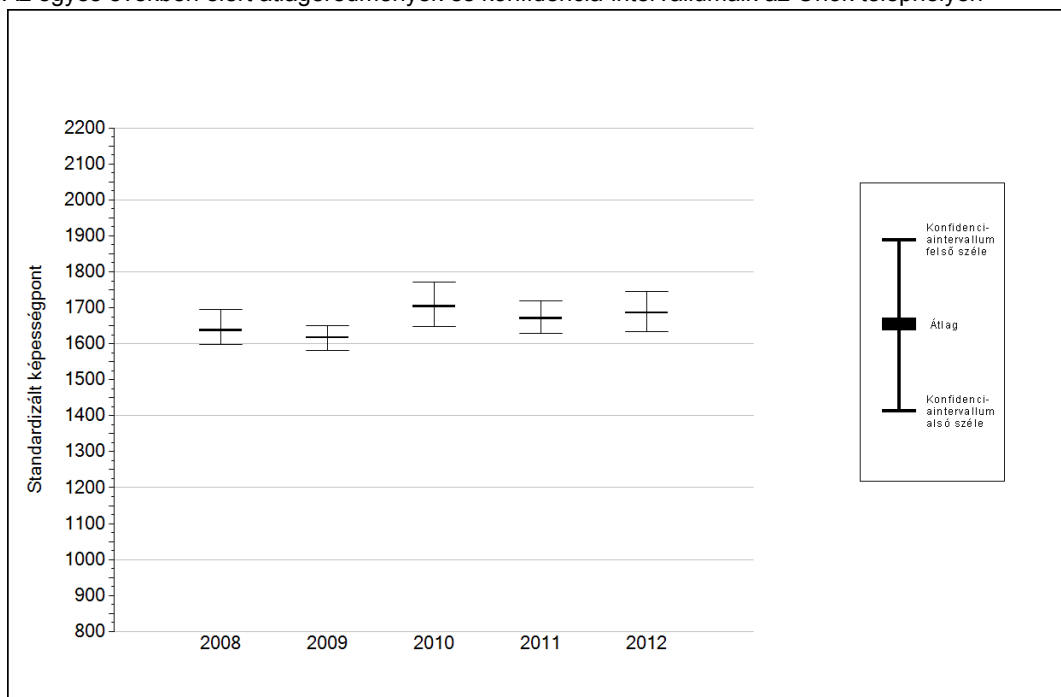
Sötétebb színnel jelöltük, ha a tanuló eredménye szignifikánsan különbözik a komplex fejlődési modell alapján várható eredménytől.

* A komplex fejlődési modellben a tanulók becsült, várható eredményének meghatározásakor a tanuló korábbi eredményei mellett a fejlődést befolyásoló egyéb tényezőket is figyelembe veszünk. Ilyenek pl. a szociális, gazdasági és kulturális háttérét mérő jellemzők, a tanuló neme, az osztály és a telephely tanulójának két évvel korábbi átlageredménye, valamint a telephely alapvető jellemzői, mint a képzési forma és a település típusa. A becsült érték tehát azt jelképezi, hogy a hasonló családi háttérű, ugyanolyan nemű tanulók, akiknek két évvel korábbi eredménye hasonló volt, emellett 2012-ben hasonló osztályba és telephelyre jártak, átlagosan milyen eredményt értek el a 2012. évi felmérésben. A modellről bővebben az Útmutató a telephelyi jelentés ábráinak értelmezéséhez dokumentumban olvashatnak.

4a

Az átlageredmény alakulása a 8. évfolyamon*

Az egyes években elért átlageredmények és konfidencia-intervallumaik az Önök telephelyén



Év	Átlag (konf. int.)	A 2012. évi eredmény és a korábbi évek eredményei közötti különbség (konf.int.)
2012	1686 (1634;1745)	-
2011	1670 (1629;1719) ○	16 (-40;59)
2010	1704 (1647;1771) ○	-18 (-98;56)
2009	1617 (1581;1651) ▲	69 (16;138)
2008	1637 (1597;1696) ○	48 (-24;100)

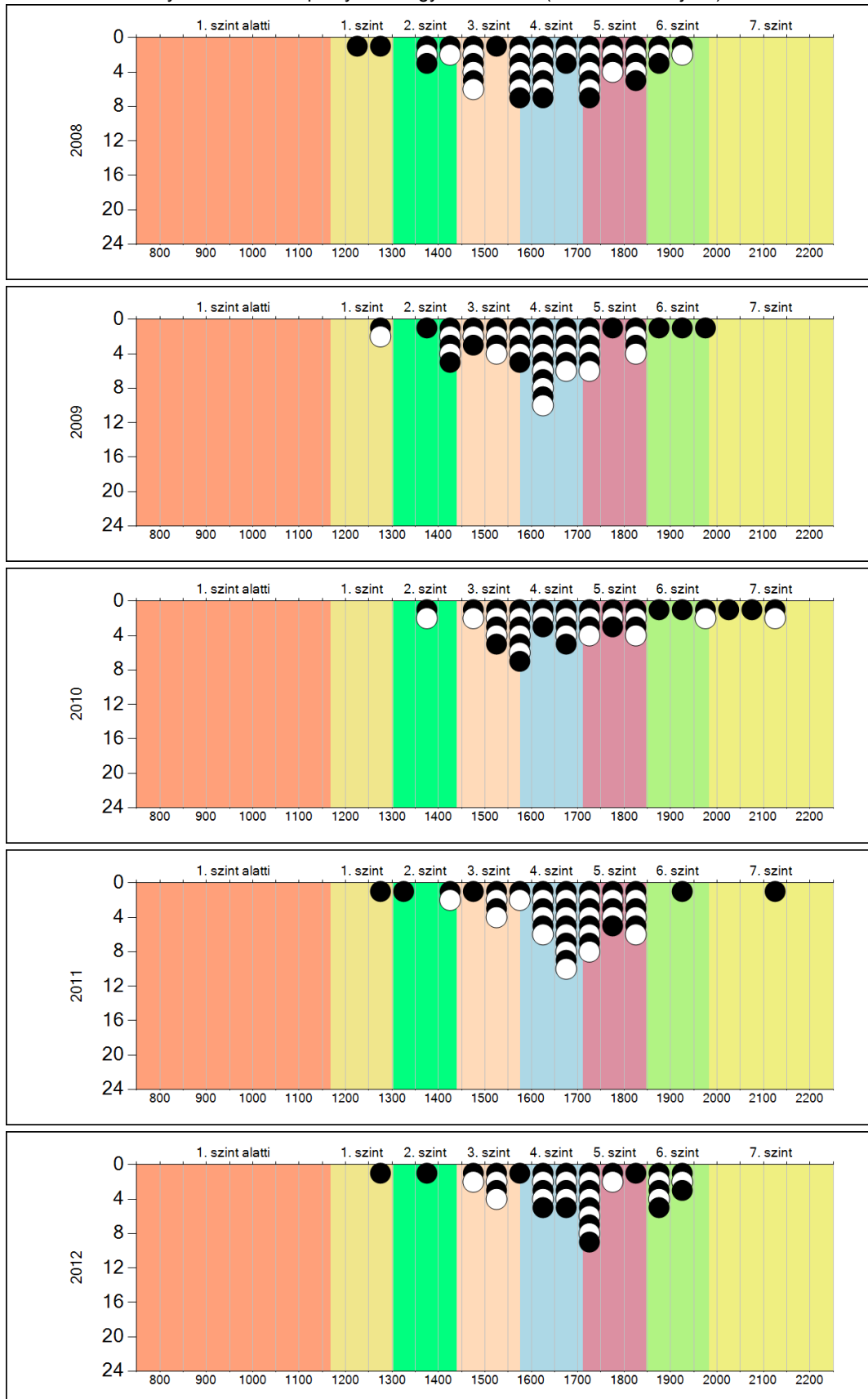
- ▲ A 2012. évi eredmény szignifikánsan magasabb
- Nincs szignifikáns változás a 2012. évi eredményekben
- ▼ A 2012. évi eredmény szignifikánsan alacsonyabb

* A FIT- jelentésben ez évtől kezdődően a 95%-os megbízhatósági tartományokat tüntetjük fel, ezért a 2008-2011 évi átlageredmények esetében a táblázatban látható megbízhatósági tartomány szélesebb a korábbi jelentésekben szereplő 90%-os megbízhatósági tartománynál.

4b

A képességeloszlás alakulása a 8. évfolyamon

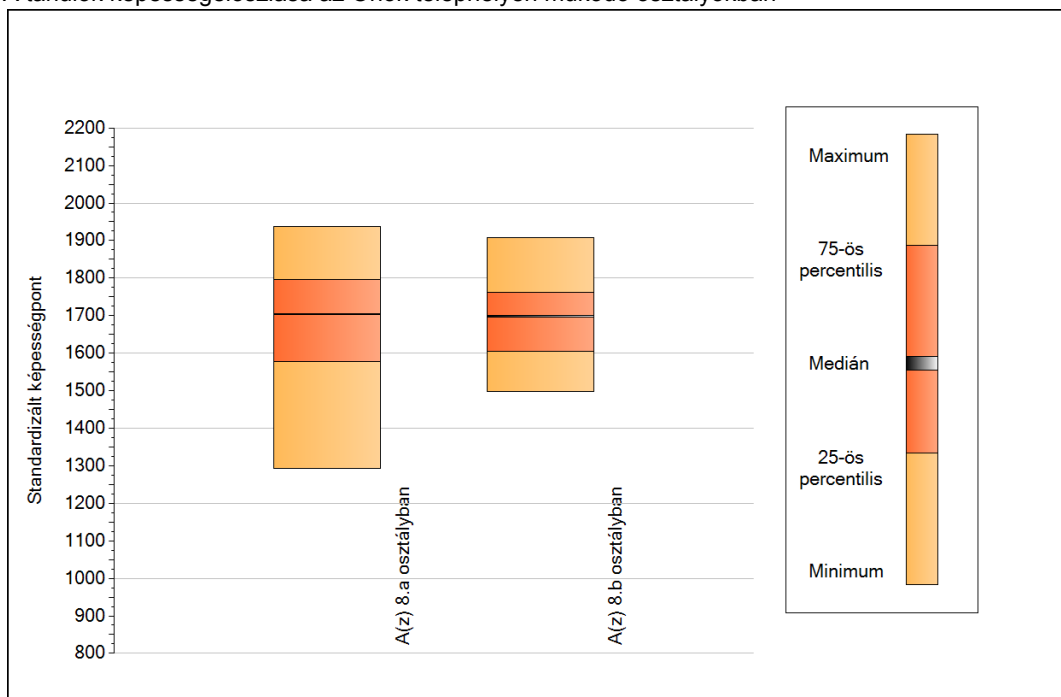
A tanulók eredményei az Önök telephelyén az egyes években (1 kör 1 tanulót jelöl)



5a

A képességeloszlás néhány jellemzője osztályonként

A tanulók képességeloszlása az Önök telephelyén működő osztályokban



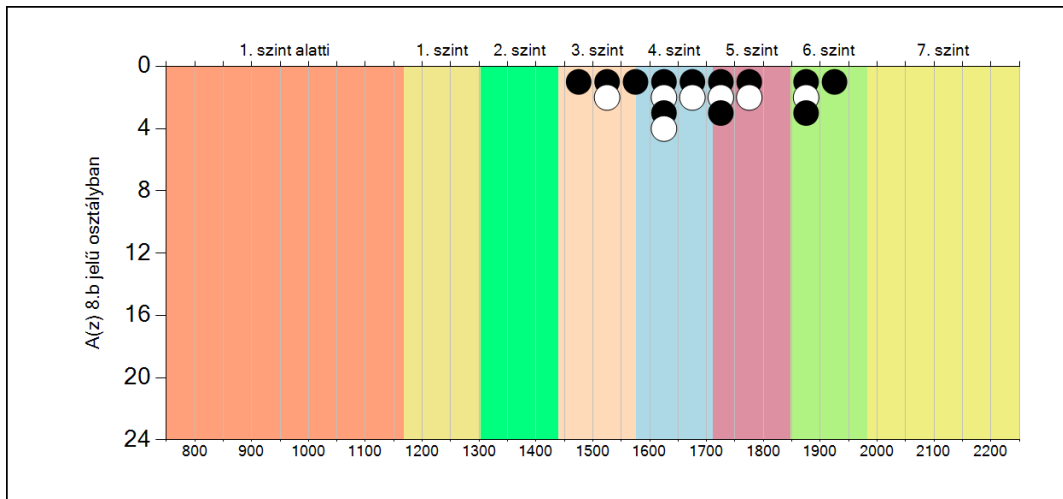
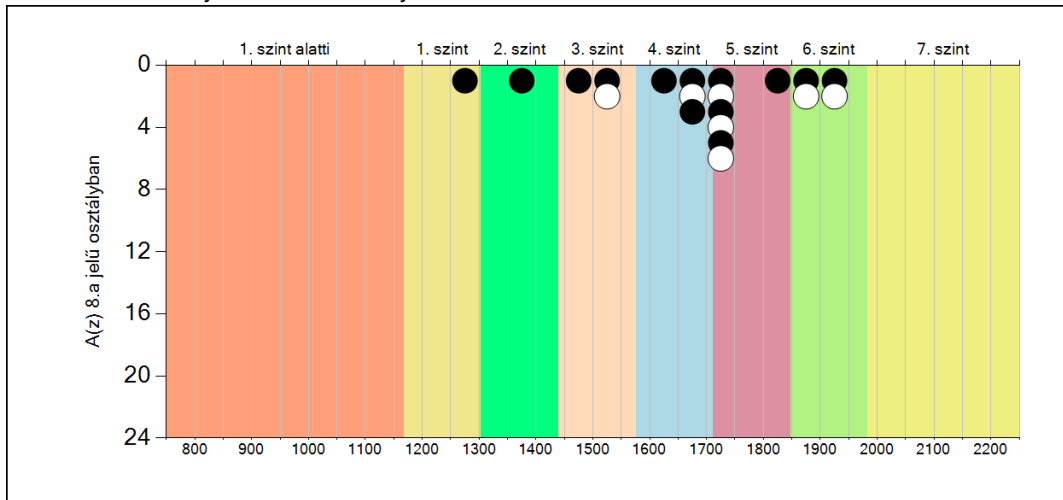
A tanulók képességeloszlása az Önök osztályaiban

	Minimum	25 percent.	Medián	75 percent.	Maximum
A(z) 8.a osztályban	1294	1577	1704	1795	1937
A(z) 8.b osztályban	1498	1605	1699	1762	1907

5b

A képességeloszlás osztályonként

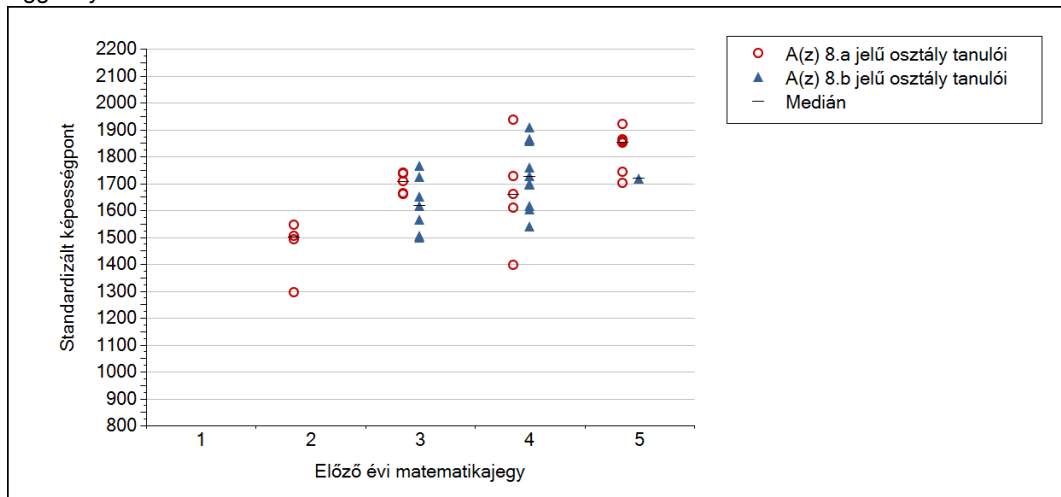
A tanulók eredményei az Önök osztályaiban



5c

A képességeloszlás az előző év végi matematikajegy függvényében

A tanulók képességeloszlása az Önök telephelyén működő osztályokban az előző év végi matematikajegy függvényében

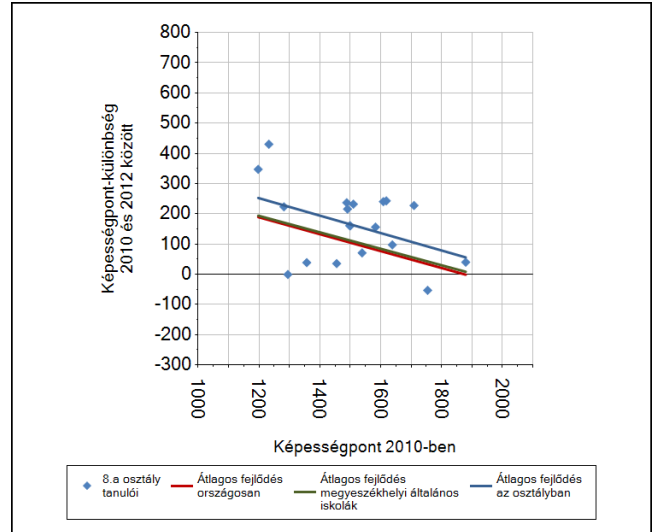
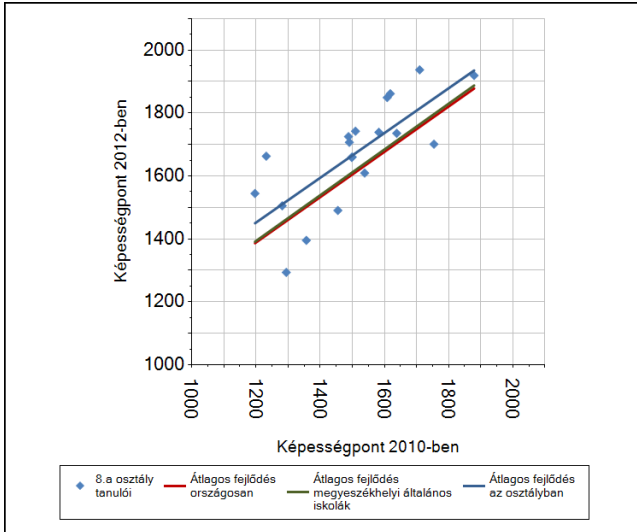


		Előző év végi matematikajegy	Minimum	Medián	Maximum
A(z) 8.a jelű osztály	1		-	-	-
	2		1294	1498	1544
	3		1660	1707	1739
	4		1395	1659	1937
	5		1701	1853	1919
A(z) 8.b jelű osztály	1		-	-	-
	2		-	-	-
	3		1498	1615	1764
	4		1537	1724	1907
	5		1717	1717	1717

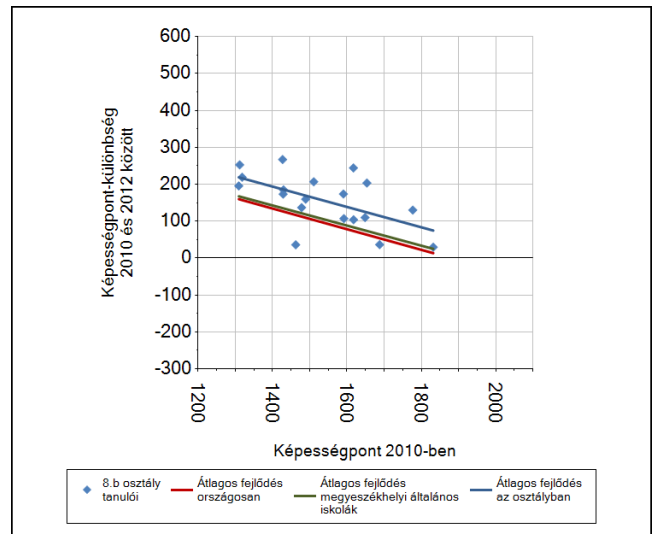
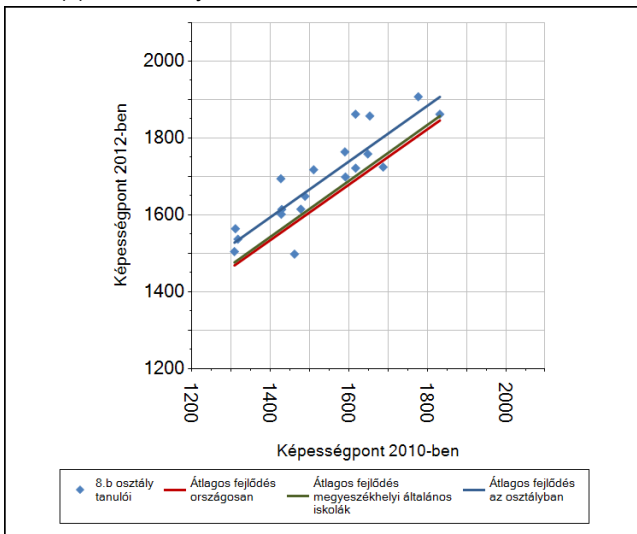
6a

A tanulók fejlődése osztályonként

A(z) 8.a osztály tanulói



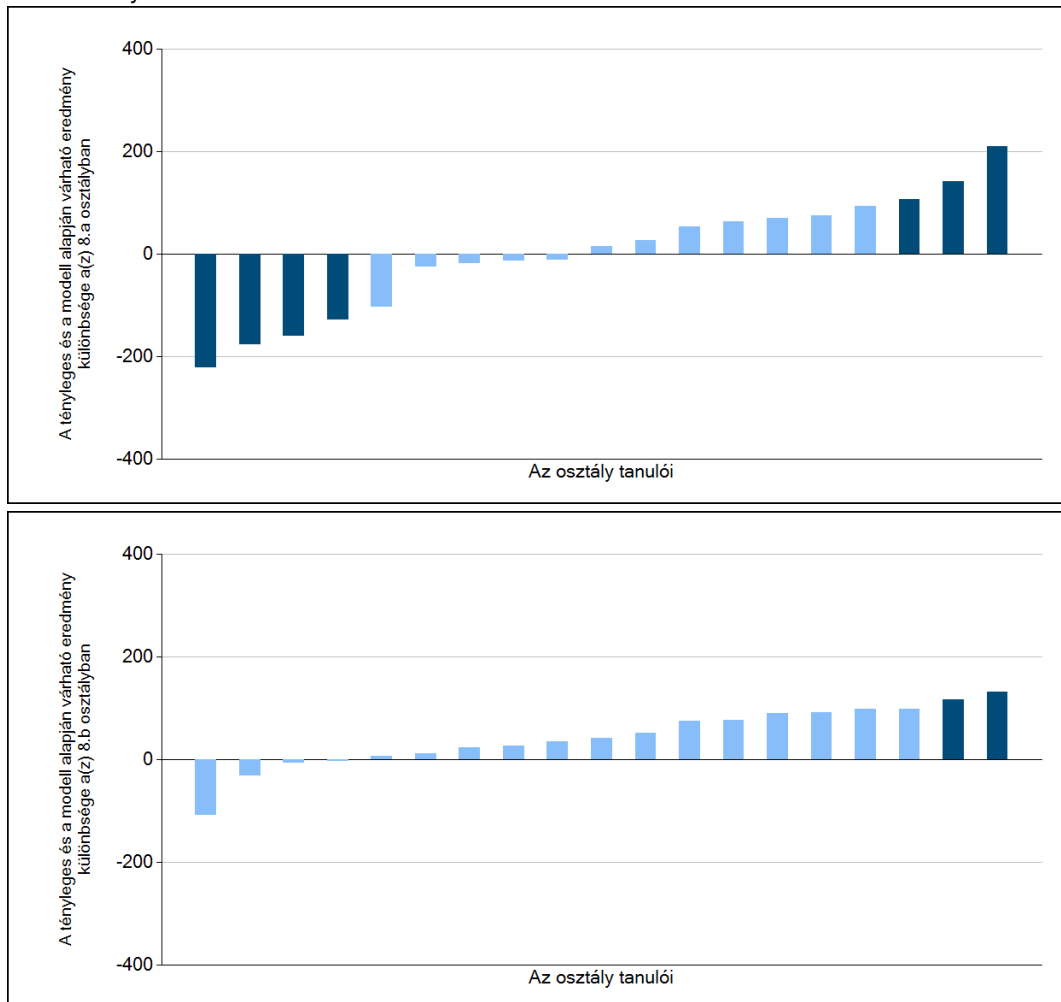
A(z) 8.b osztály tanulói



6b

A tanulók egyéni fejlődése a komplex fejlődési modell alapján osztályonként*

A tanulók tényleges eredménye és a komplex modell alapján becsült, várható eredménye közötti különbségek az Önök osztályaiban



Sötétebb színnel jelöltük, ha a tanuló eredménye szignifikánsan különbözik a komplex fejlődési modell alapján várható eredménytől.

* A komplex fejlődési modellben a tanulók becsült, várható eredményének meghatározásakor a tanuló korábbi eredményei mellett a fejlődést befolyásoló egyéb tényezőket is figyelembe veszünk. Ilyenek pl. a szociális, gazdasági és kulturális háttérét mérő jellemzők, a tanuló neme, az osztály és a telephely tanulóinak két évvel korábbi átlageredménye, valamint a telephely alapvető jellemzői, mint a képzési forma és a település típusa. A becsült érték tehát azt jelképezi, hogy a hasonló családi háttérű, ugyanolyan nemű tanulók, akiknek két évvel korábbi eredménye hasonló volt, emellett 2012-ben hasonló osztályba és telephelyre jártak, átlagosan milyen eredményt értek el a 2012. évi felmérésben. A modellről bővebben az Útmutató a telephelyi jelentés ábráinak értelmezéséhez dokumentumban olvashatnak.

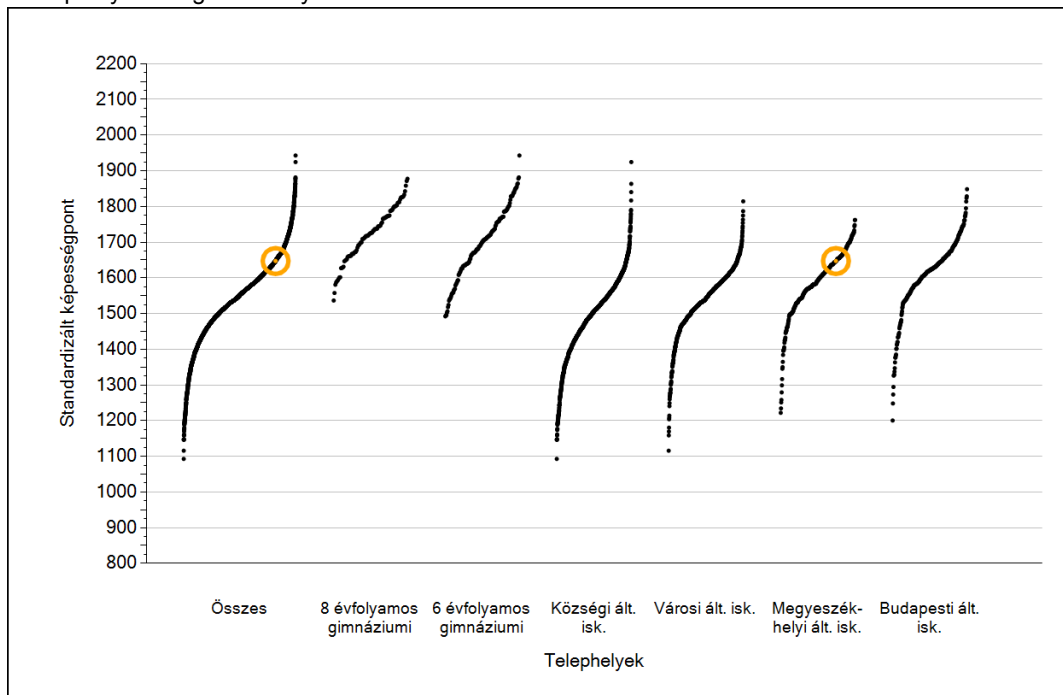


Szövegértés

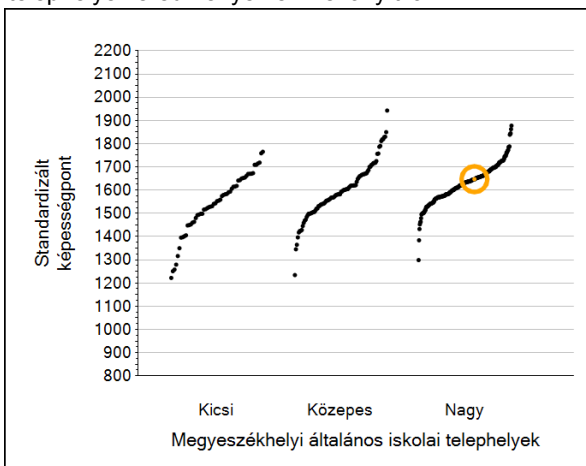
1a

Átlageredmények

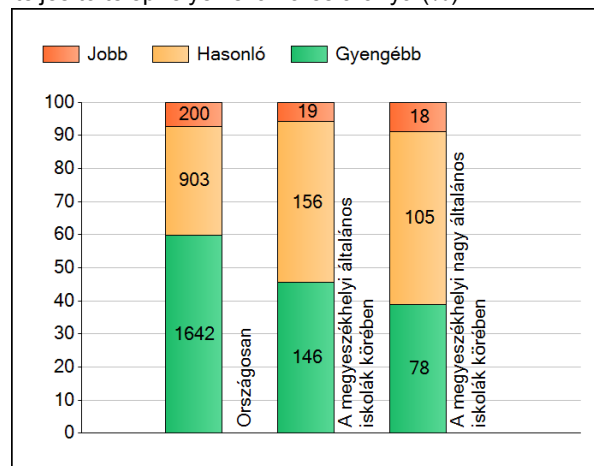
A telephelyek átlageredményeinek összehasonlítása



Az Önök eredményei a mégyszékhelyi általános iskolai telephelyek eredményeihez viszonyítva



A szignifikánsan jobban, hasonlóan, illetve gyengébben teljesítő telephelyek száma és aránya (%)



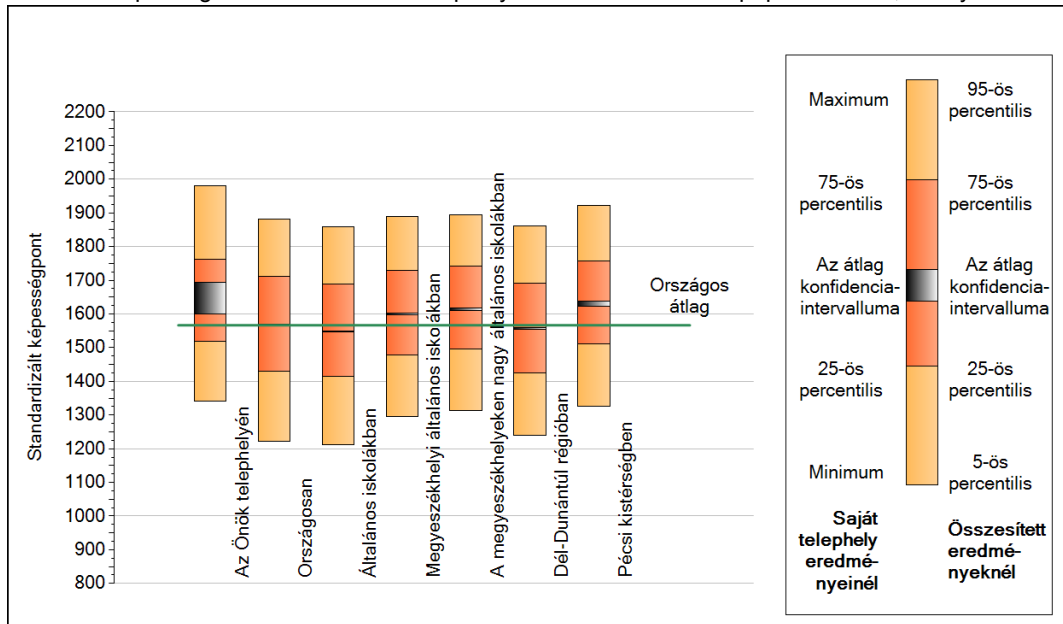
A tanulók átlageredménye és az átlag megbízhatósági tartománya (konfidencia-intervalluma)

Az Önök telephelyén	1647 (1601;1693)	
Országosan	1567 (1566;1568)	
8 évfolyamos gimnáziumokban	1731 (1727;1735)	
6 évfolyamos gimnáziumokban	1718 (1714;1722)	
Ált. isk.	1549 (1548;1550)	
Községi ált. isk.	1494 (1492;1496)	
Városi ált. isk.	1542 (1540;1544)	
Mégyszékhelyi ált. isk.	1601 (1598;1604)	M.székh. kis ált. isk. 1497 (1481;1511)
Budapesti ált. isk.	1622 (1618;1625)	M.székh. közepes ált. isk. 1561 (1554;1568)
		M.székh. nagy ált. isk. 1614 (1610;1617)

1b

A képességeloszlás néhány jellemzője

A tanulók képességeloszlása az Önök telephelyén és azokban a részpopulációkban, amelyekbe Önök is tartoznak



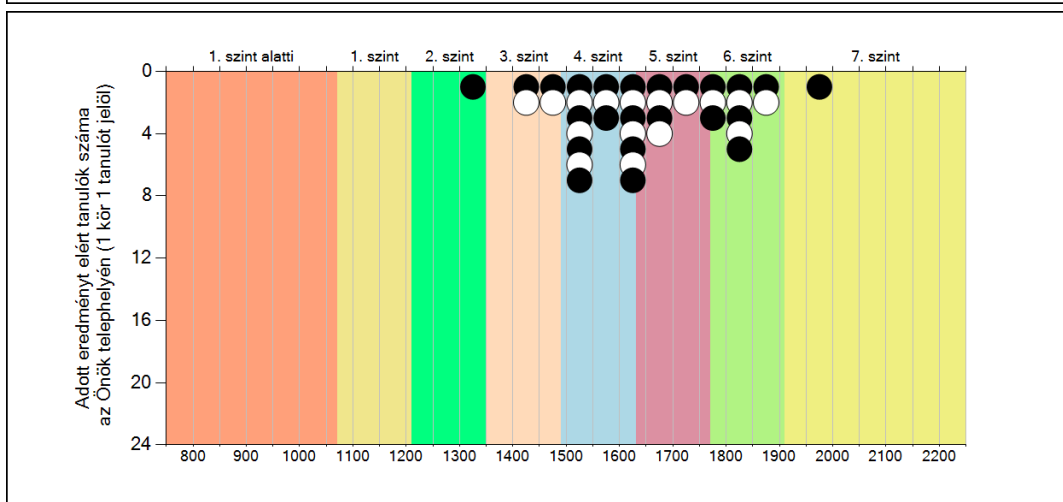
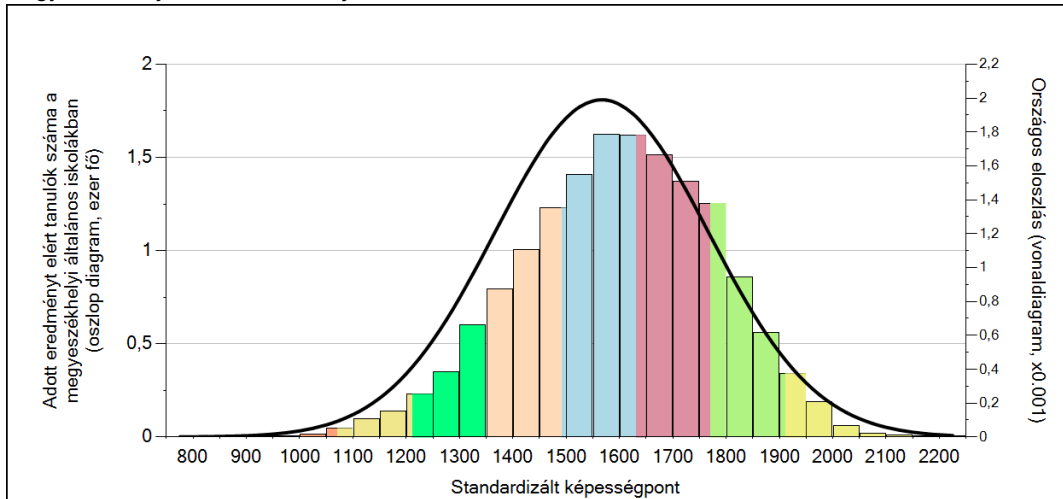
A tanulók képességeloszlása az egyes részpopulációkban

	Min. / 5-ös perc.	25-ös perc.	Átlag (konf. int.)	75-ös perc.	Max. / 95-ös perc.
Az Önök telephelyén	1340	1520	1647 (1601;1693)	1762	1979
Országosan	1221	1431	1567 (1566;1568)	1711	1882
Általános iskolákban	1212	1416	1549 (1548;1550)	1689	1860
Megyeszékhelyi általános iskolákban	1296	1479	1601 (1598;1604)	1731	1888
A megyeszékhelyeken nagy általános iskolákban	1314	1495	1614 (1610;1617)	1742	1894
Dél-Dunántúli régióban	1240	1425	1557 (1553;1561)	1690	1860
Pécsi kistérségben	1325	1511	1630 (1622;1638)	1758	1922

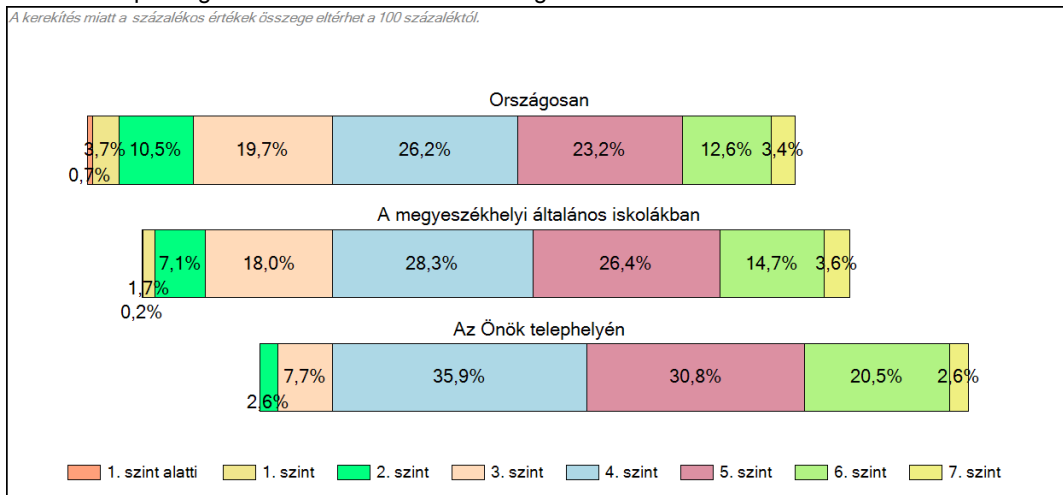
1c

Képességeloszlás

Az országos eloszlás, valamint a tanulók eredményei a megyeszékhelyi általános iskolákban és az Önök megyeszékhelyi általános iskolájában



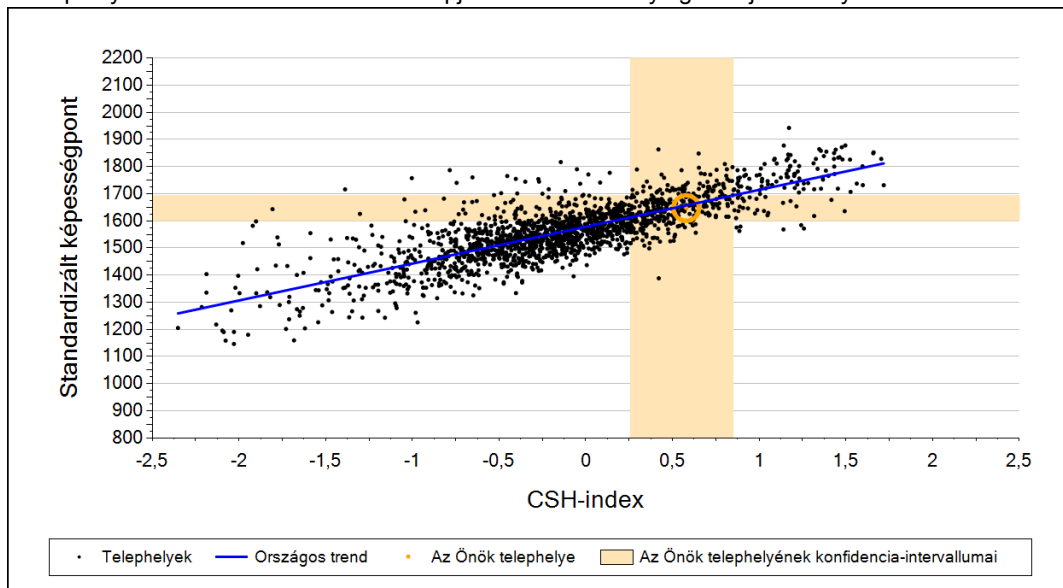
A tanulók képességszintek szerinti százalékos megoszlása



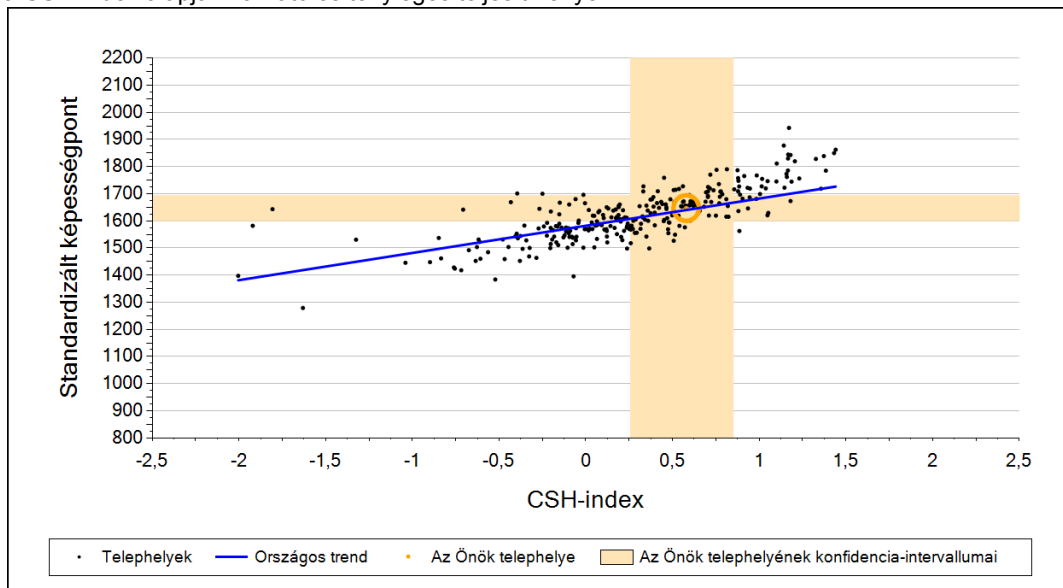
2a

Átlageredmény a CSH-index tükrében*

A telephelyek tanulóinak a CSH-index alapján várható és tényleges teljesítménye



A megyeszékhelyi általános iskolai telephelyek tanulóinak a CSH-index alapján várható és tényleges teljesítménye



Telephelyeik eredménye a regressziós becslés alapján várható eredmény tükrében

Telephelyük tényleges eredménye	1647	(1601;1693)
Várható eredmény az összes telephelyre illesztett regressziós egyenes alapján	1657	(a tényleges eredmény ettől nem különbözik szignifikánsan)
Várható eredmény a megyeszékhelyi általános iskolai telephelyekre illesztett regressziós egyenes alapján	1640	(a tényleges eredmény ettől nem különbözik szignifikánsan)

A CSH-index átlagértéke és az átlag megbízhatósági tartománya

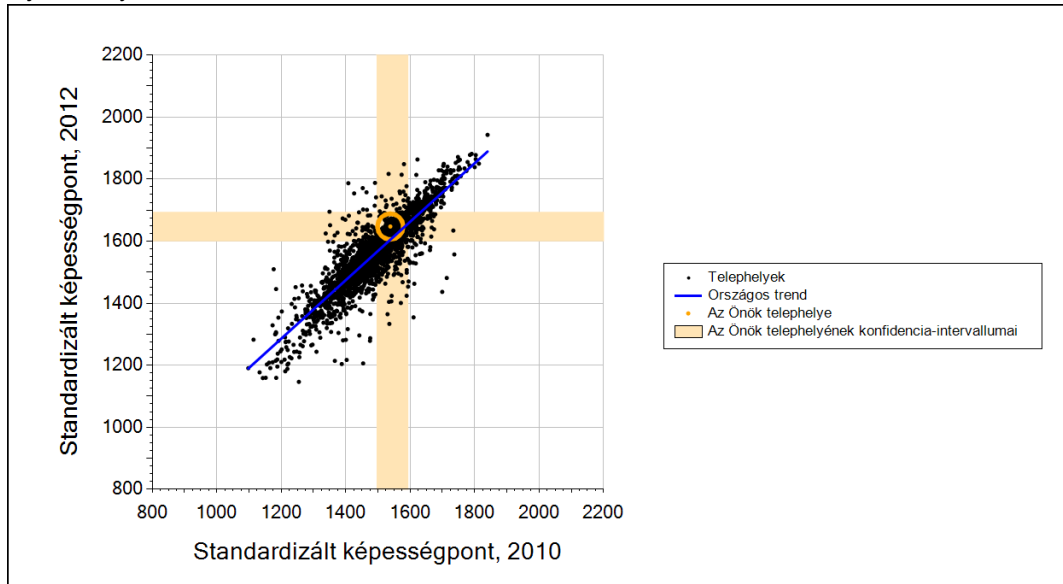
Az Önök telephelyén	0,579	(0,257;0,850)
Országosan	-0,029	(-0,040;-0,020)
Megyeszékhelyi általános iskolákban	0,203	(0,180;0,220)

* Csak azok a telephelyek szerepelnek az ábrákon, amelyeken legalább a diákok kétharmadára és legalább tíz tanulóra kiszámítható a CSH-index, és a CSH-indexszel rendelkező diákok átlaga belesik az összes diák képességátlagának konfidencia-intervallumába mindkét felmért terület esetében.

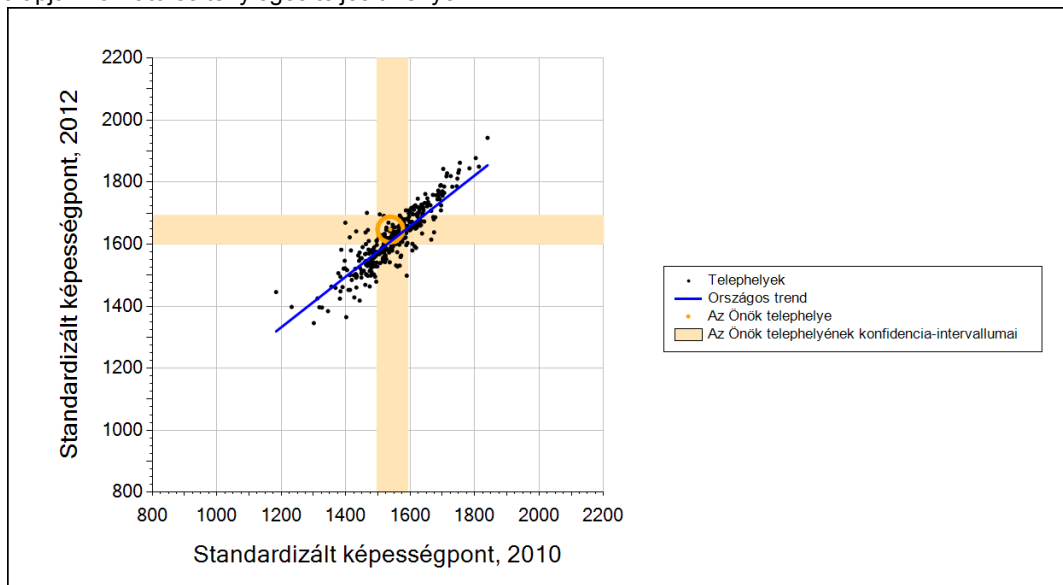
2b

Átlageredmény a tanulók korábbi eredményének tükrében*

A telephely tanulóinak a két évvel korábbi mérésben elért átlageredményük alapján várható és tényleges teljesítménye



A megyeszékhelyi általános iskolai telephelyek tanulóinak a két évvel korábbi mérésben elért átlageredményük alapján várható és tényleges teljesítménye



Telephelyeik eredménye a regressziós becslés alapján várható eredmény tükrében

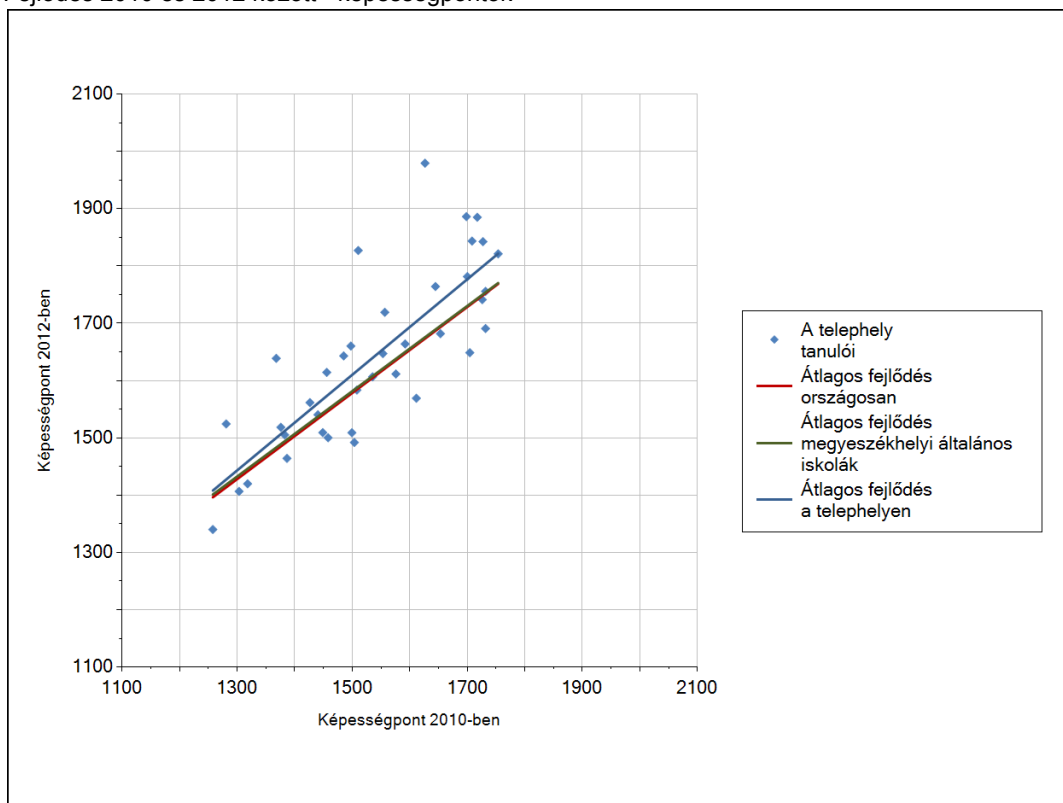
Telephelyük 2012-es eredménye	1647	(1601;1693)
Telephelyük tanulóinak 2010-es átlageredménye	1538	(1495;1593)
Várható eredmény az összes telephelyre illesztett regressziós egyenes alapján	1605	(a tényleges eredmény ettől nem különbözik szignifikánsan)
Várható eredmény a megyeszékhelyi általános iskolai telephelyekre illesztett regressziós egyenes alapján	1608	(a tényleges eredmény ettől nem különbözik szignifikánsan)

* Csak azok a telephelyek szerepelnek az ábrán, amelyek esetében legalább a tanulók kétharmada és legalább tíz tanuló megírta a két évvel korábbi mérést, és amelyeken a korábbi eredménnyel rendelkező diákok e mérésbeli átlaga beleesik az összes diák e mérésben elért képességátlagának konfidencia-intervallumába mindkét területen.

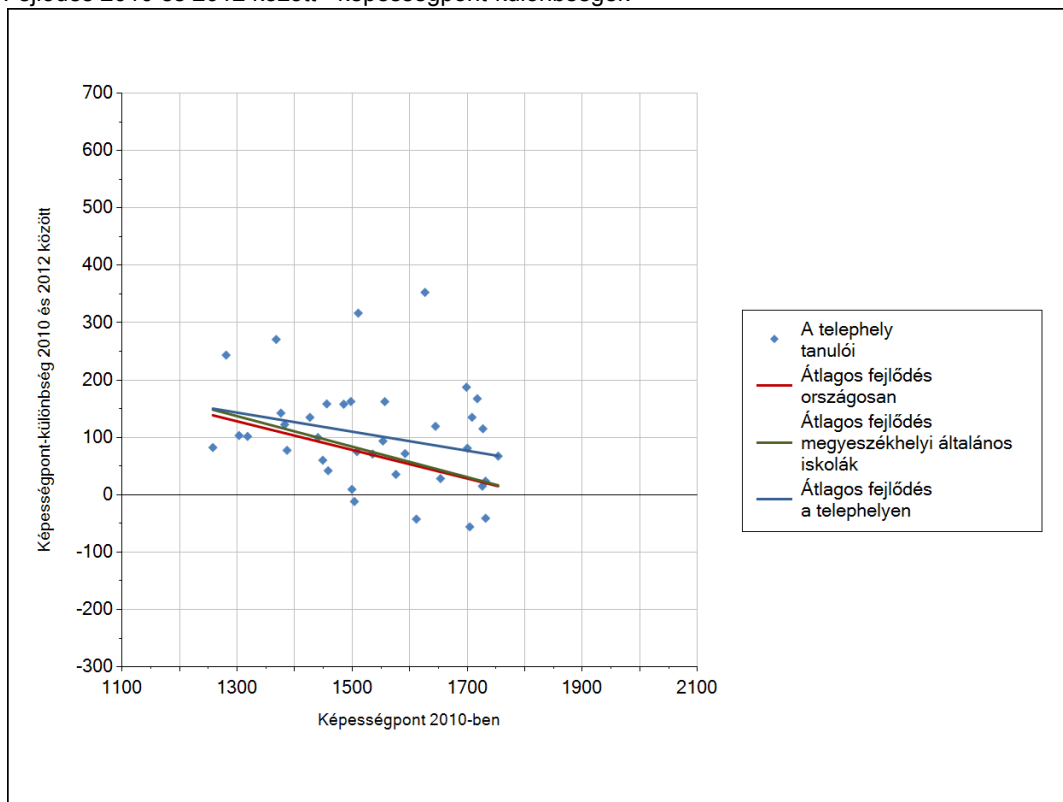
3a

A tanulók fejlődése a telephelyen

Fejlődés 2010 és 2012 között - képességpontok



Fejlődés 2010 és 2012 között - képességpont-különbségek

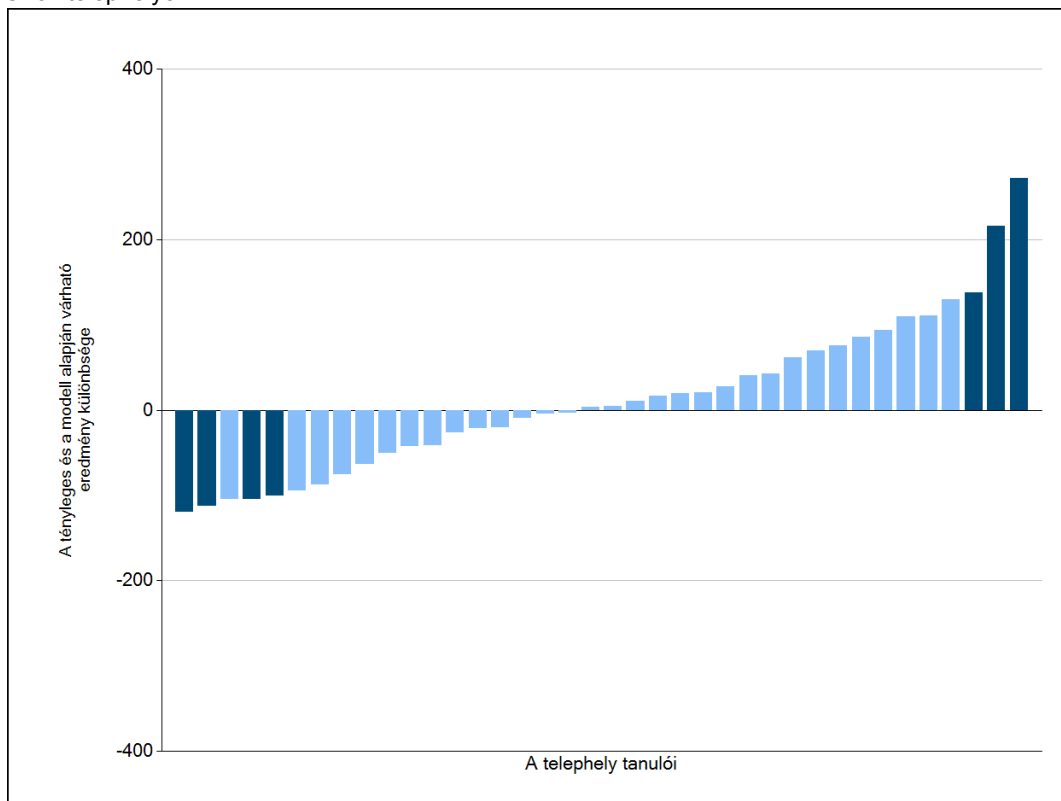


Szövegtetés

3b

A tanulók egyéni fejlődése a komplex fejlődési modell alapján*

A tanulók tényleges eredménye és a komplex modell alapján becsült, várható eredménye közötti különbségek az Önök telephelyén*



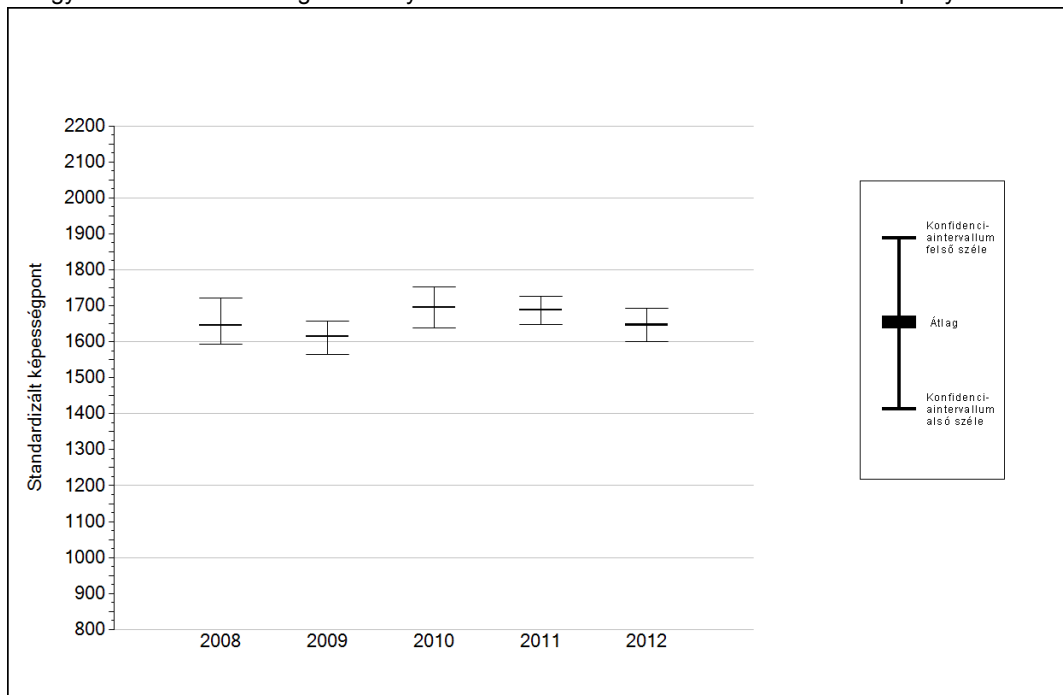
Sötétebb színnel jelöltük, ha a tanuló eredménye szignifikánsan különbözik a komplex fejlődési modell alapján várható eredménytől.

* A komplex fejlődési modellben a tanulók becsült, várható eredményének meghatározásakor a tanuló korábbi eredményei mellett a fejlődést befolyásoló egyéb tényezőket is figyelembe veszünk. Ilyenek pl. a szociális, gazdasági és kulturális háttérét mérő jellemzők, a tanuló neme, az osztály és a telephely tanulóinak két évvel korábbi átlageredménye, valamint a telephely alapvető jellemzői, mint a képzési forma és a település típusa. A becsült érték tehát azt jelképezi, hogy a hasonló családi háttérű, ugyanolyan nemű tanulók, akiknek két évvel korábbi eredménye hasonló volt, emellett 2012-ben hasonló osztályba és telephelyre jártak, átlagosan milyen eredményt értek el a 2012. évi felmérésben. A modellről bővebben az Útmutató a telephelyi jelentés ábráinak értelmezéséhez dokumentumban olvashatnak.

4a

Az átlageredmény alakulása a 8. évfolyamon*

Az egyes években elért átlageredmények és konfidencia-intervallumaik az Önök telephelyén



Év	Átlag (konf. int.)	A 2012. évi eredmény és a korábbi évek eredményei közötti különbség (konf.int.)
2012	1647 (1601;1693)	-
2011	1688 (1649;1727)	-41 (-101;16)
2010	1696 (1638;1751)	-49 (-122;29)
2009	1615 (1564;1658)	33 (-30;108)
2008	1646 (1594;1723)	1 (-90;73)

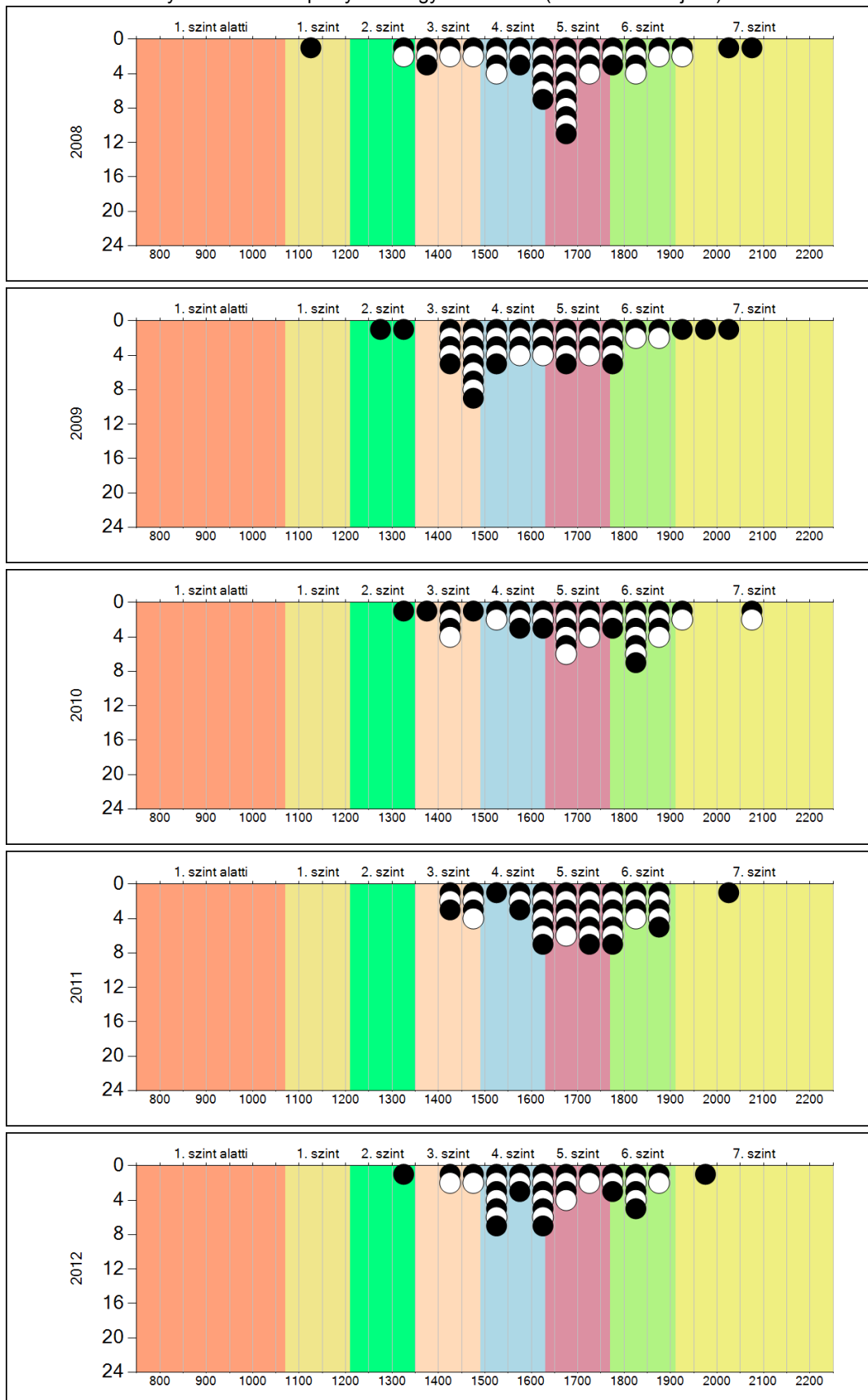
- A 2012. évi eredmény szignifikánsan magasabb
- Nincs szignifikáns változás a 2012. évi eredményekben
- A 2012. évi eredmény szignifikánsan alacsonyabb

* A FIT- jelentésben ez évtől kezdődően a 95%-os megbízhatósági tartományokat tüntetjük fel, ezért a 2008-2011 évi átlageredmények esetében a táblázatban látható megbízhatósági tartomány szélesebb a korábbi jelentésekben szereplő 90%-os megbízhatósági tartománynál.

4b

A képességeloszlás alakulása a 8. évfolyamon

A tanulók eredményei az Önök telephelyén az egyes években (1 kör 1 tanulót jelöl)

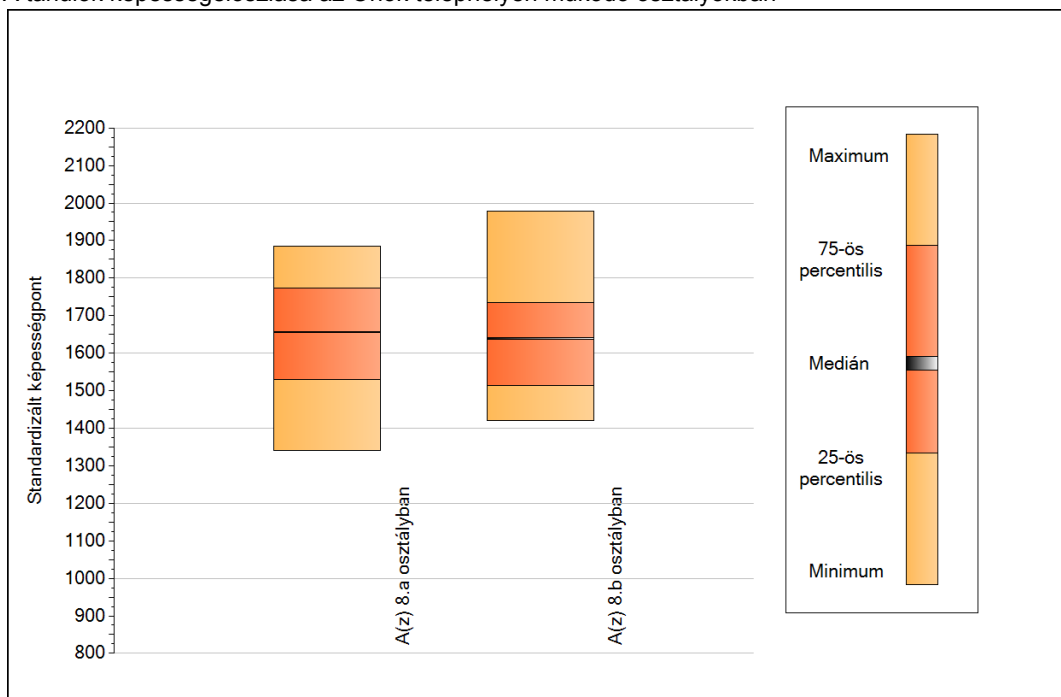


Szövegértés

5a

A képességeloszlás néhány jellemzője osztályonként

A tanulók képességeloszlása az Önök telephelyén működő osztályokban



A tanulók képességeloszlása az Önök osztályaiban

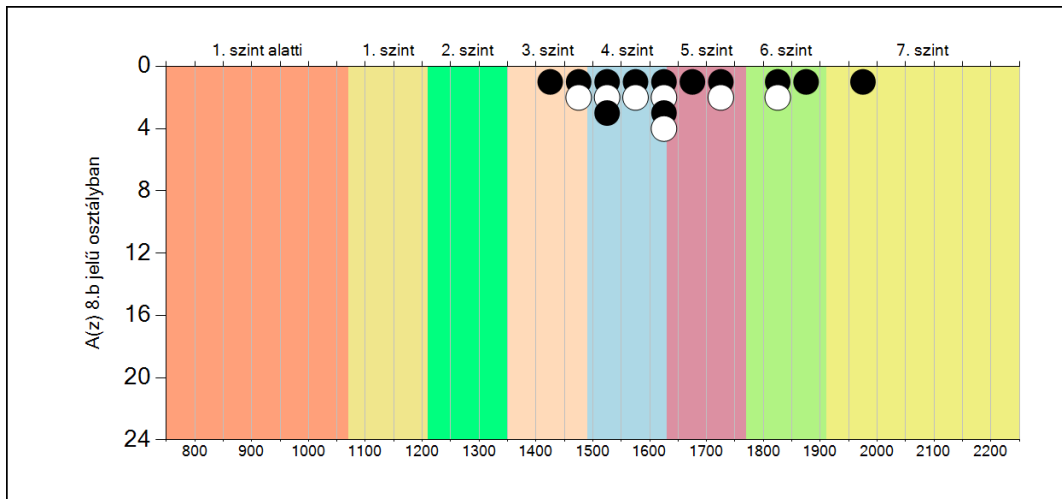
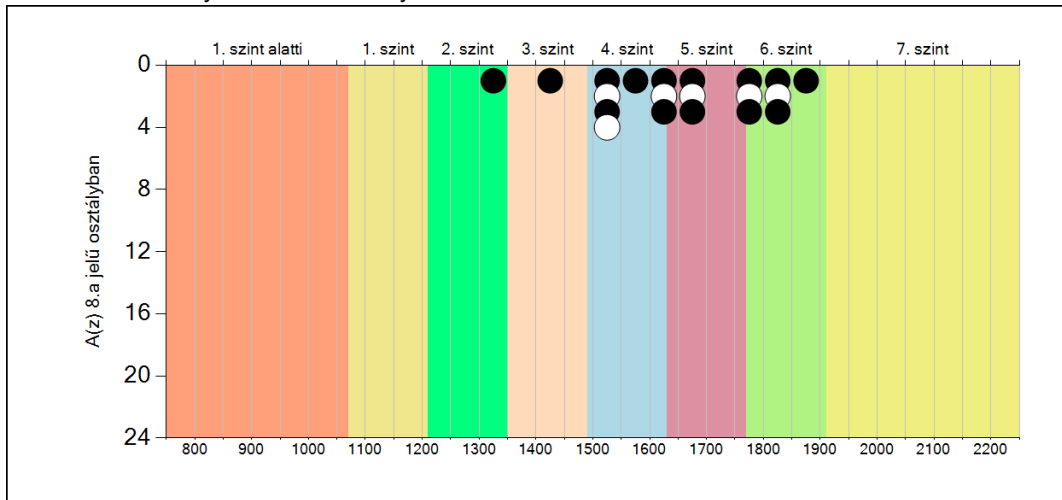
	Minimum	25 percent.	Medián	75 percent.	Maximum
A(z) 8.a osztályban	1340	1529	1656	1773	1885
A(z) 8.b osztályban	1420	1513	1639	1736	1979

Szövegértés

5b

A képességeloszlás osztályonként

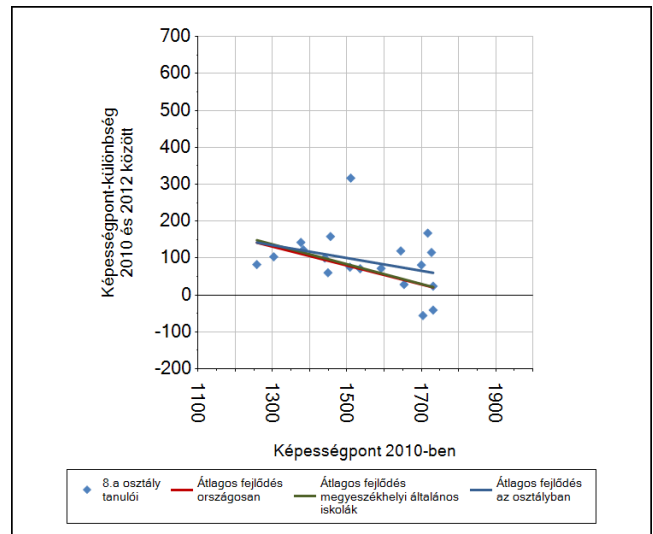
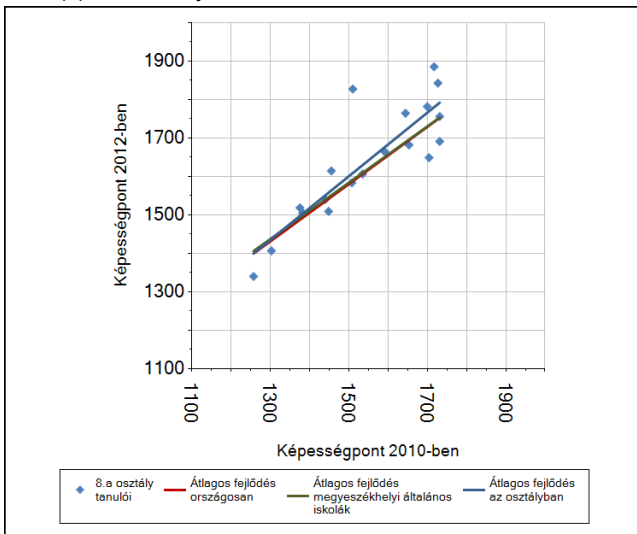
A tanulók eredményei az Önök osztályaiban



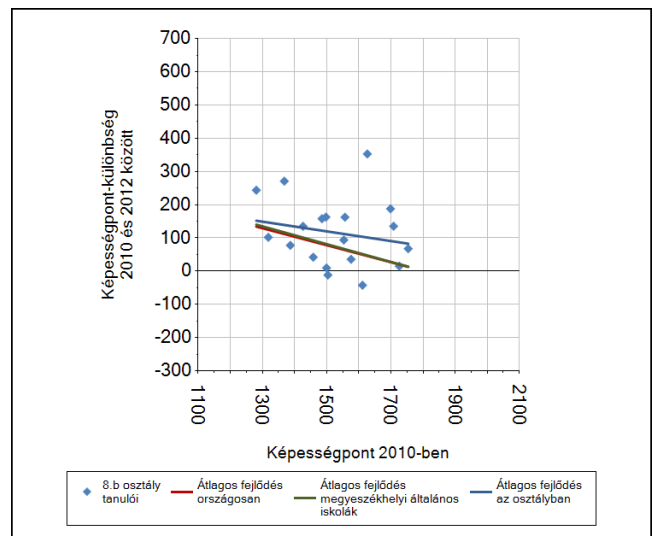
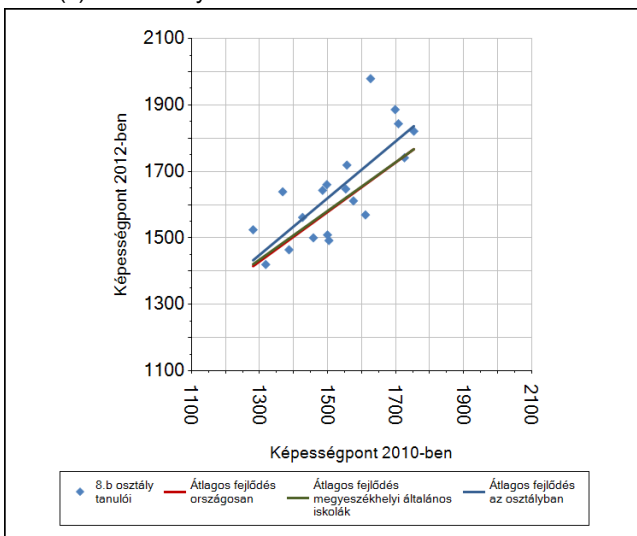
6a

A tanulók fejlődése osztályonként

A(z) 8.a osztály tanulói



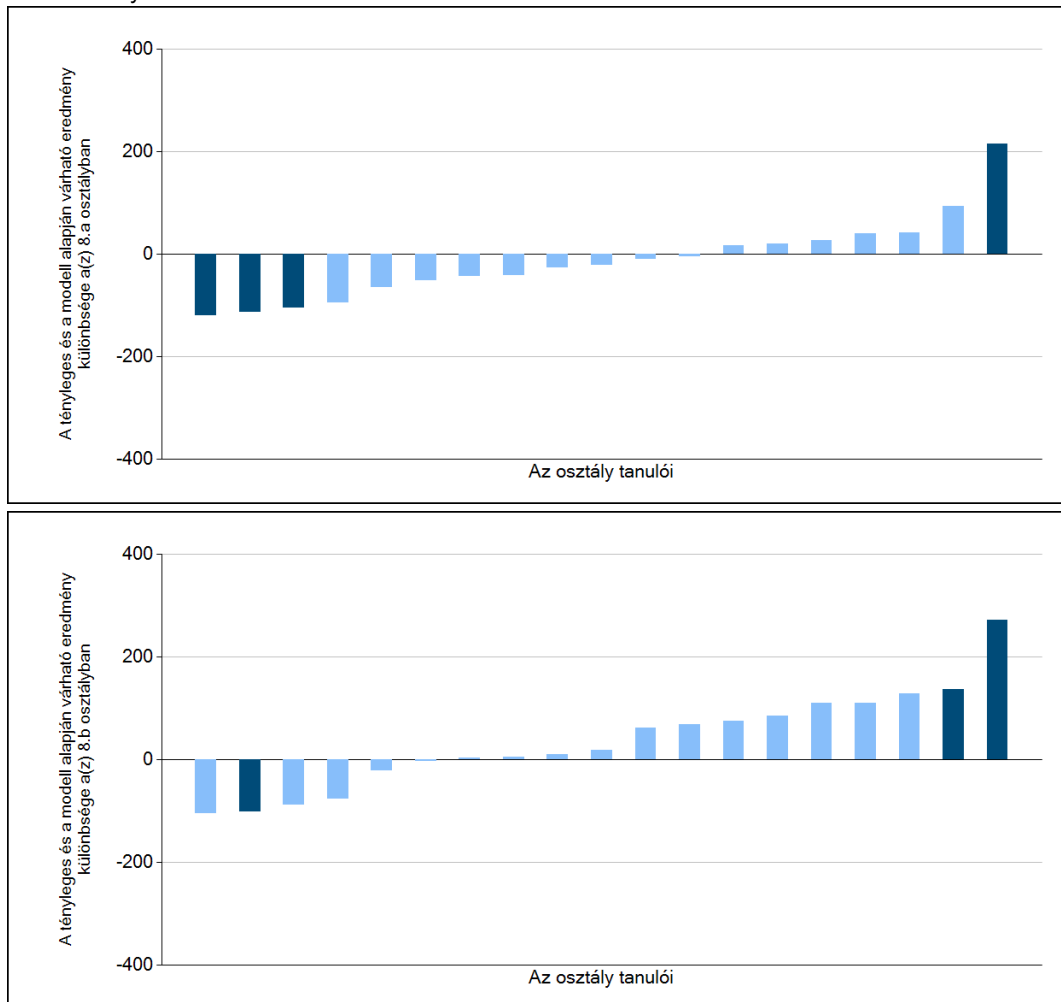
A(z) 8.b osztály tanulói



6b

A tanulók egyéni fejlődése a komplex fejlődési modell alapján osztályonként*

A tanulók tényleges eredménye és a komplex modell alapján becsült, várható eredménye közötti különbségek az Önök osztályaiban



Sötétebb színnel jelöltük, ha a tanuló eredménye szignifikánsan különbözik a komplex fejlődési modell alapján várható eredménytől.

* A komplex fejlődési modellben a tanulók becsült, várható eredményének meghatározásakor a tanuló korábbi eredményei mellett a fejlődést befolyásoló egyéb tényezőket is figyelembe veszünk. Ilyenek pl. a szociális, gazdasági és kulturális háttérét mérő jellemzők, a tanuló neme, az osztály és a telephely tanulóinak két évvel korábbi átlageredménye, valamint a telephely alapvető jellemzői, mint a képzési forma és a település típusa. A becsült érték tehát azt jelképezi, hogy a hasonló családi háttérű, ugyanolyan nemű tanulók, akiknek két évvel korábbi eredménye hasonló volt, emellett 2012-ben hasonló osztályba és telephelyre jártak, átlagosan milyen eredményt értek el a 2012. évi felmérésben. A modellről bővebben az Útmutató a telephelyi jelentés ábráinak értelmezéséhez dokumentumban olvashatnak.