



FIT-jelentés :: 2008

Telephelyi jelentés

8. évfolyam :: Általános iskola

Pécsi Református Kollégium Gimnáziuma és Általános Iskolája

7627 Pécs, Engel János u. 15.

OM azonosító: 027413

Telephely kódja: 001




OKTATÁSI ÉS KULTURÁLIS MINISZTERIUM



Közoktatási Mérés
Értékelési Osztály



Oktatási Hivatal

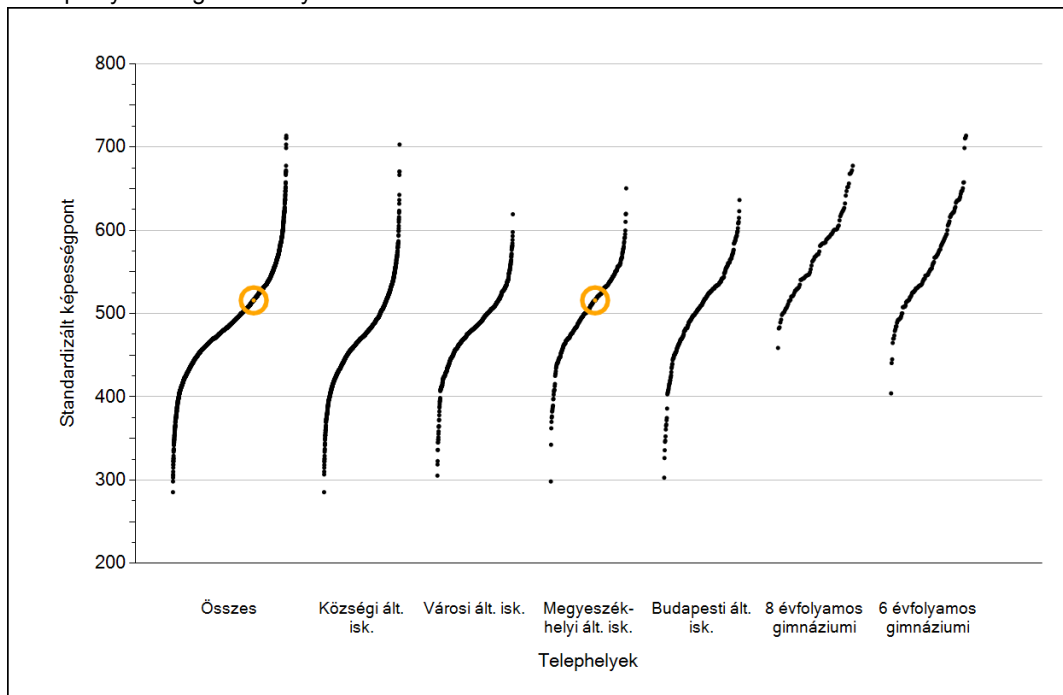


Matematika

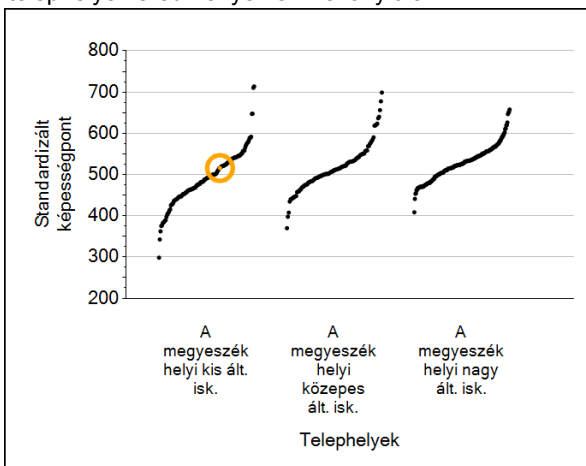
1

Átlageredmények

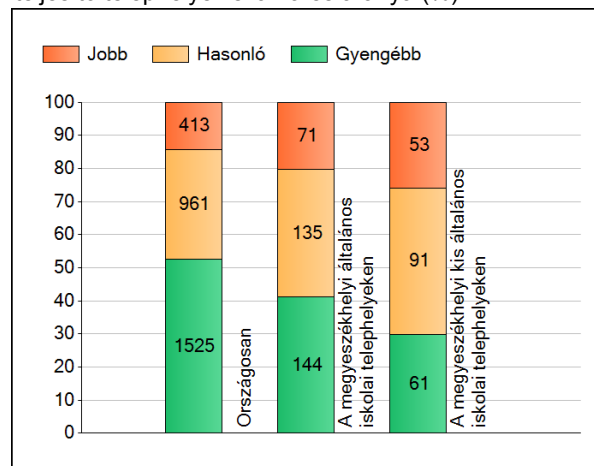
A telephelyek átlageredményeinek összehasonlítása



Az Önök eredményei a megyeszékhelyi általános iskolai telephelyek eredményeihez viszonyítva



A szignifikánsan jobban, hasonlóan, illetve gyengébben teljesítő telephelyek száma és aránya (%)

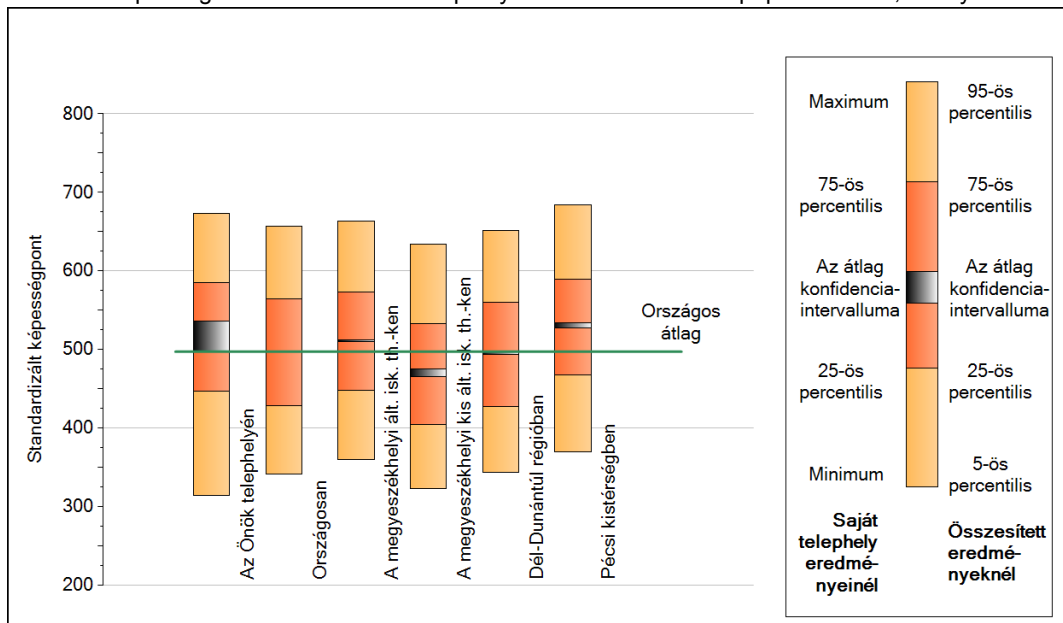


A tanulók átlageredménye és az átlag megbízhatósági tartománya (konfidencia-intervalluma)

Az Önök telephelyén	516 (497;537)		
Országosan	497 (497;498)		
Községi ált. isk.	473 (472;474)		
Városi ált. isk.	485 (485;486)		
Megyeszékhelyi ált. isk.	511 (510;512)		
Budapesti ált. isk.	512 (511;513)	M.székh. kis ált. isk.	471 (466;475)
8 évfolyamos gimnáziumokban	575 (573;577)	M.székh. közepes ált. isk.	489 (487;492)
6 évfolyamos gimnáziumokban	569 (568;571)	M.székh. nagy ált. isk.	518 (517;519)

2 A képességeloszlás néhány jellemzője

A tanulók képességeloszlása az Önök telephelyén és azokban a részpopulációkban, amelyekbe Önök is tartoznak

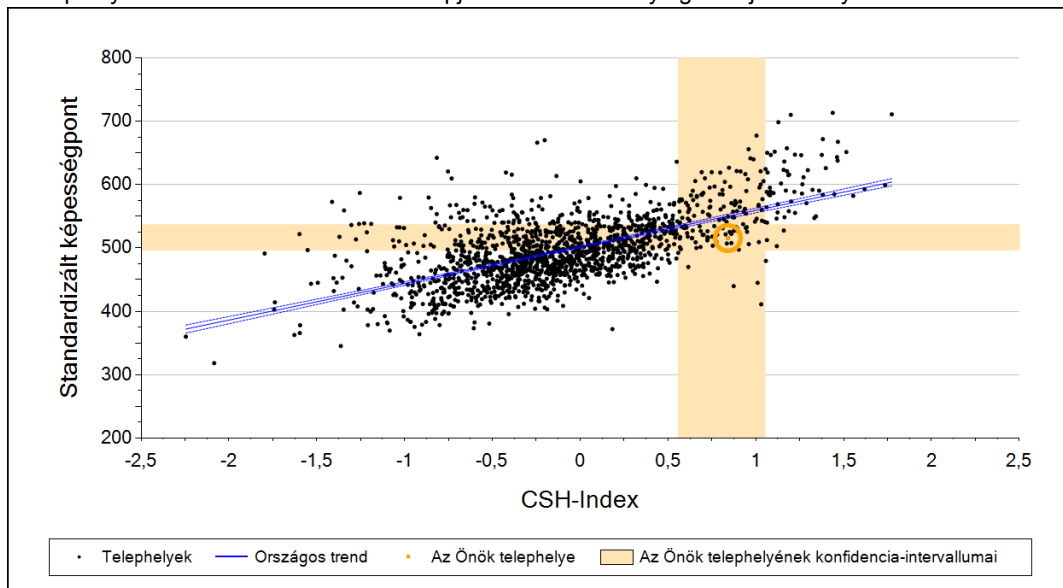


A tanulók képességeloszlása az egyes részpopulációkban

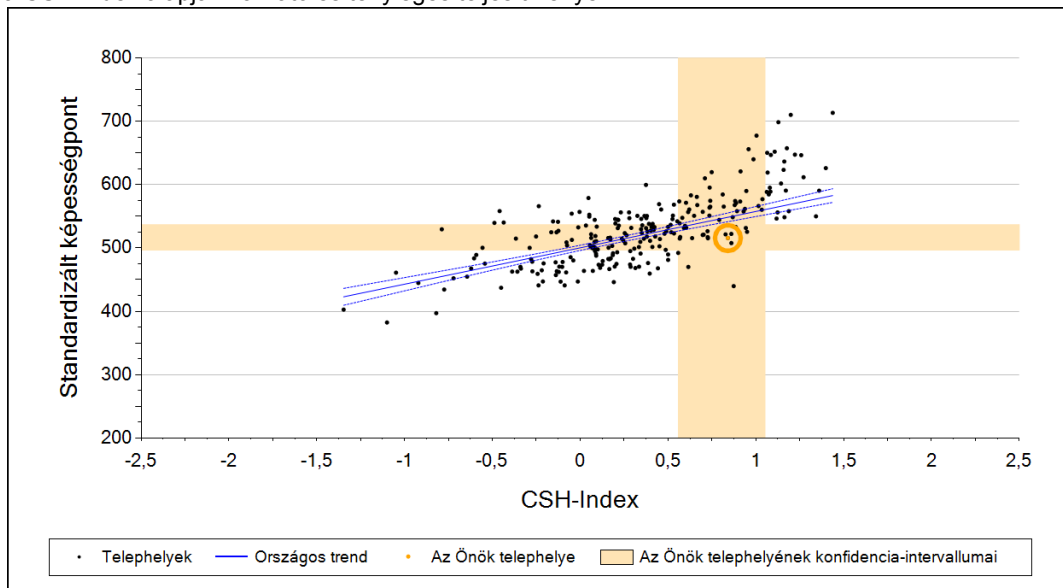
	Min. / 5-ös perc.	25-ös perc.	Átlag (konf. int.)	75-ös perc.	Max. / 95-ös perc.
Az Önök telephelyén	314	448	516 (497;537)	585	674
Országosan	341	429	497 (497;498)	564	657
A megyeszékhelyi ált. isk. th.-ken	360	448	511 (510;512)	574	663
A megyeszékhelyi kis ált. isk. th.-ken	324	405	471 (466;475)	534	634
Dél-Dunántúl régióban	344	428	495 (494;497)	560	651
Pécsi kistérségben	370	468	530 (527;534)	589	684

3 Átlageredmény a CSH-index tükrében*

A telephelyek tanulóinak a CSH-index alapján várható és tényleges teljesítménye



A megyeszékhelyi általános iskolai telephelyek tanulóinak a CSH-index alapján várható és tényleges teljesítménye



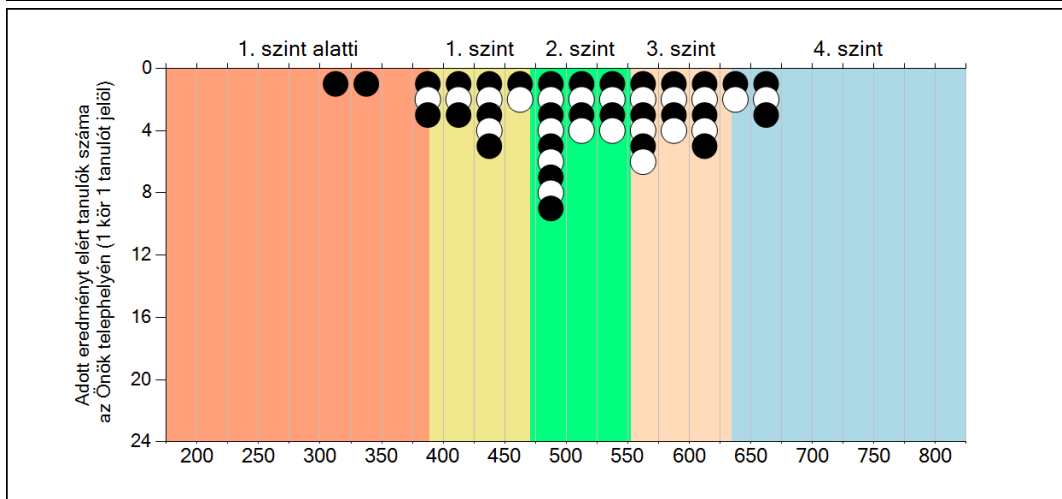
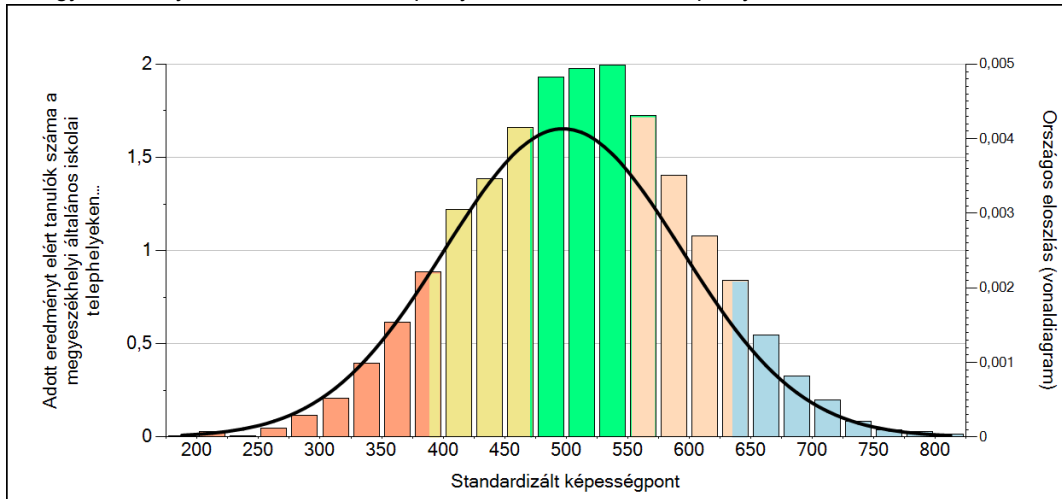
Telephelyeik eredménye a regressziós becslés alapján "elvárható" eredmény tükrében

	Telephelyük tényleges eredménye	516	(497;537)
Várható eredmény az összes telephelyre illesztett regressziós egyenes alapján		550	(a tényleges eredmény ennél szignifikánsan gyengébb)
Várható eredmény a megyeszékhelyi telephelyekre illesztett regressziós egyenes alapján		549	(a tényleges eredmény ennél szignifikánsan gyengébb)

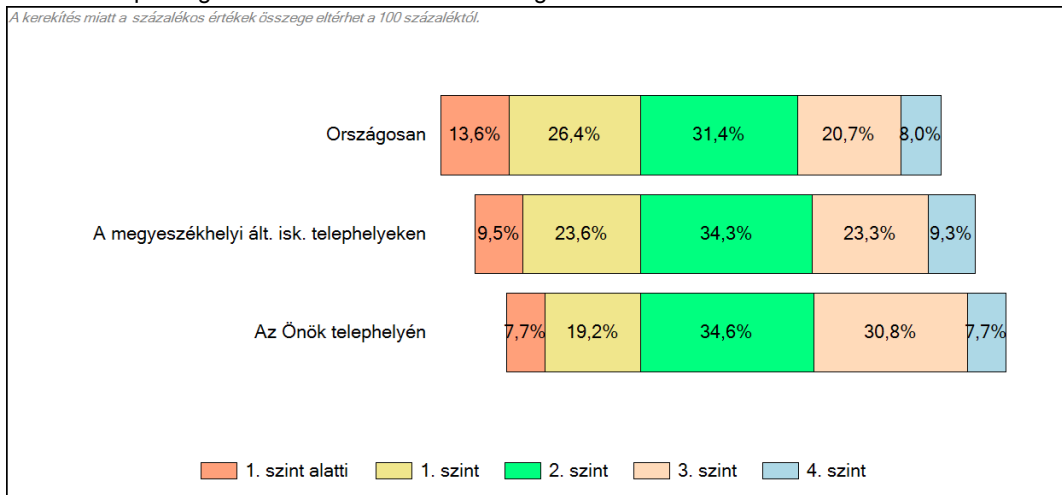
* Csak azok a telephelyek szerepelnek az ábrákon, amelyeken legalább a diákok kétharmadára kiszámítható a CSH-index, és a CSH-indexszel rendelkező diákok átlaga beleesik az összes diák képességátlagának konfidencia-intervallumába mindkét felmért terület esetében.

4 Képességeloszlás

Az országos eloszlás, valamint a tanulók eredményei a megyeszékhelyi általános iskolai telephelyeken és az Önök telephelyén



A tanulók képességszintek szerinti százalékos megoszlása

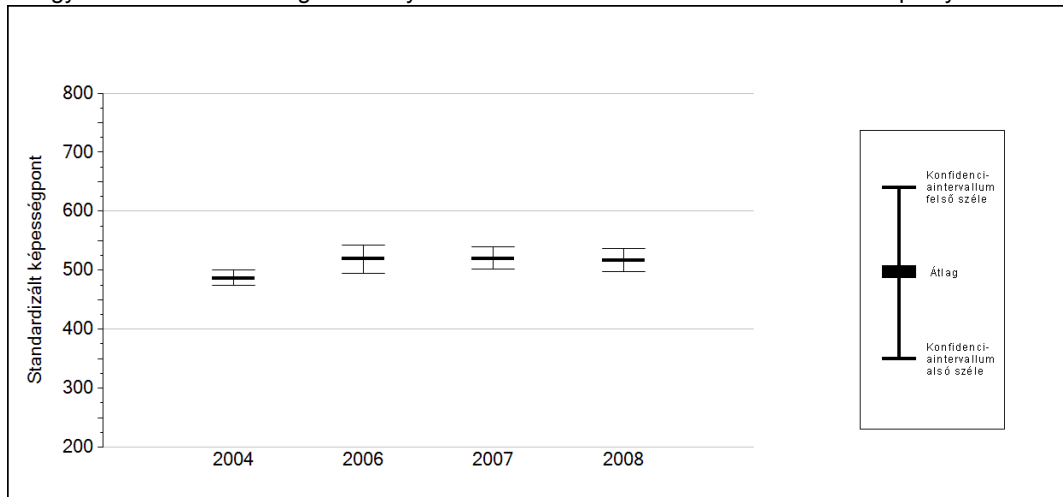


5a

Az átlageredmény változása

Az Önök telephelyének eredménye nem változott szignifikánsan.

Az egyes években elért átlageredmények és konfidencia-intervallumaik az Önök telephelyén

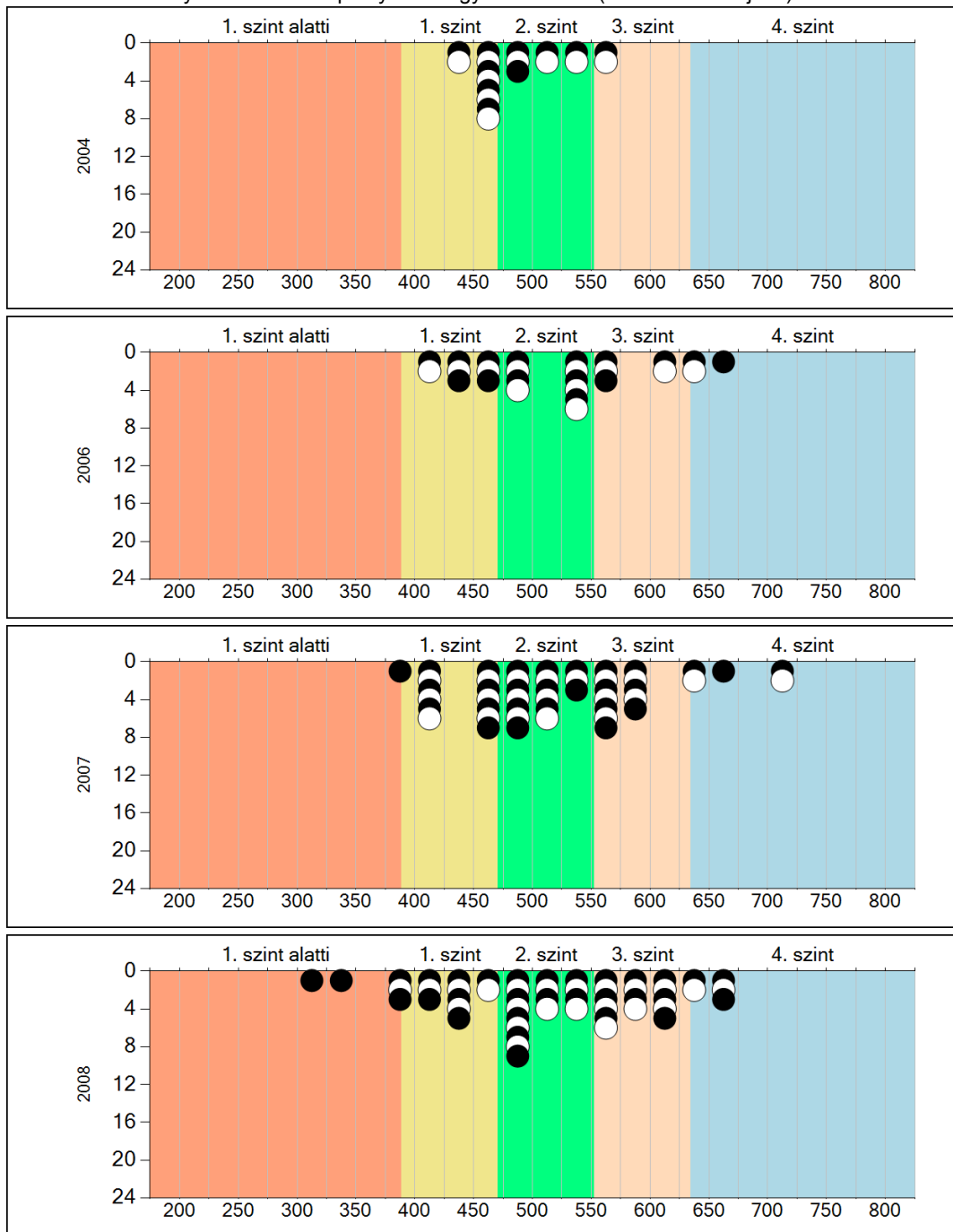


Év	Átlag (konf. int.)
2004	487 (474;501)
2006	520 (494;543)
2007	519 (502;539)
2008	516 (497;537)

5b

A képességeloszlás változása

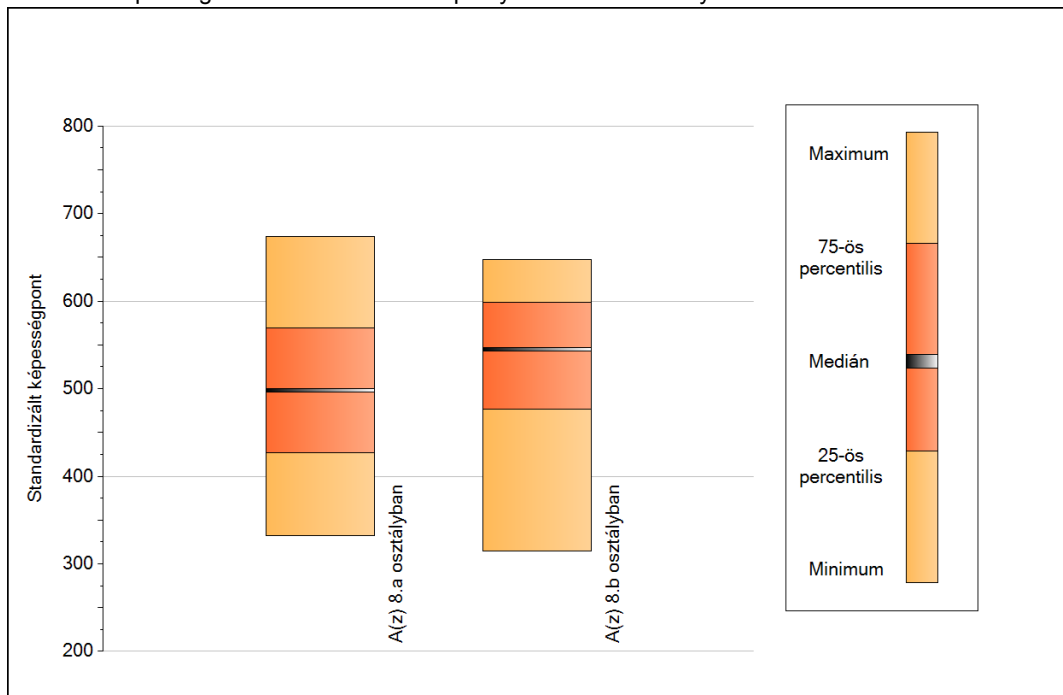
A tanulók eredményei az Önök telephelyén az egyes években (1 kör 1 tanulót jelöl)



6a

A képességeloszlás néhány jellemzője osztályonként

A tanulók képességeloszlása az Önök telephelyén működő osztályokban



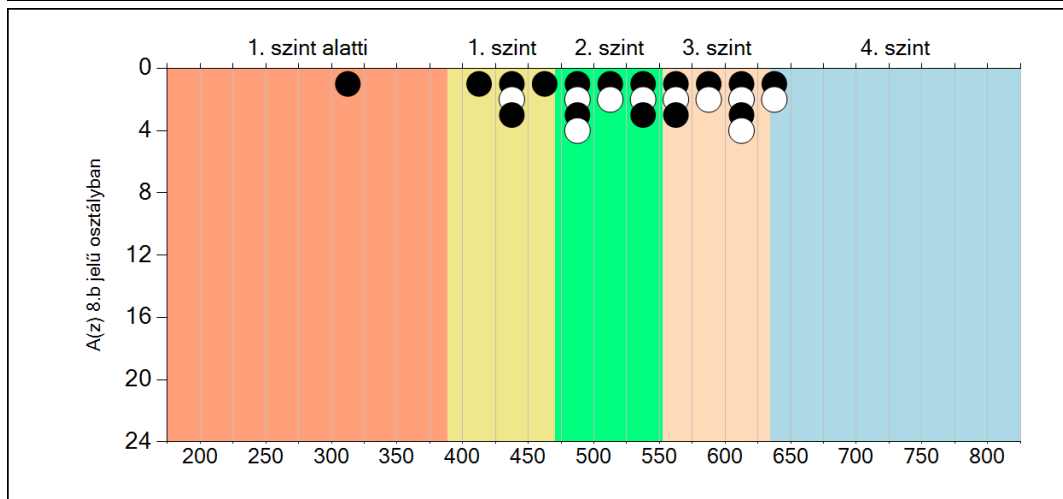
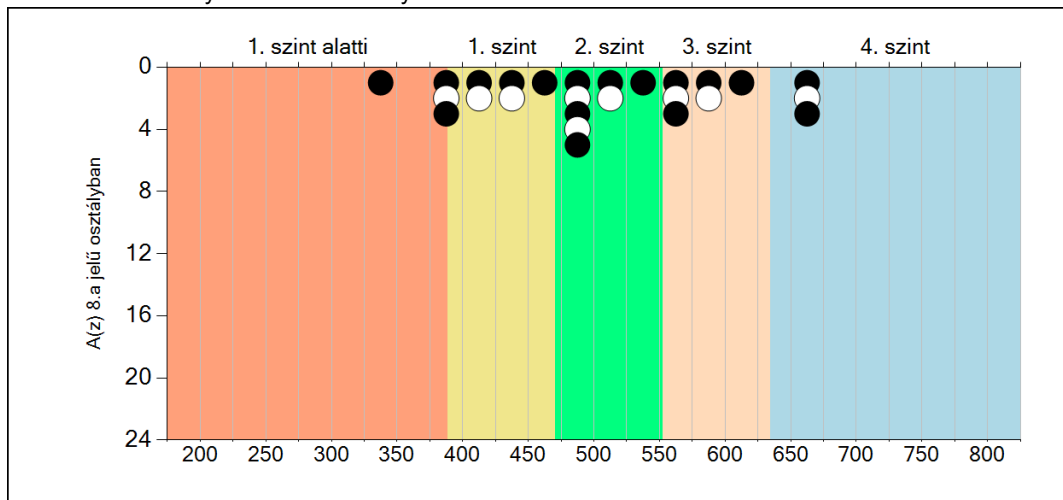
A tanulók képességeloszlása az Önök osztályaiban


	Minimum	25 percent.	Medián	75 percent.	Maximum
A(z) 8.a osztályban	332	427	498	569	674
A(z) 8.b osztályban	314	477	545	599	648

6b

A képességeloszlás osztályonként

A tanulók eredményei az Önök osztályaiban



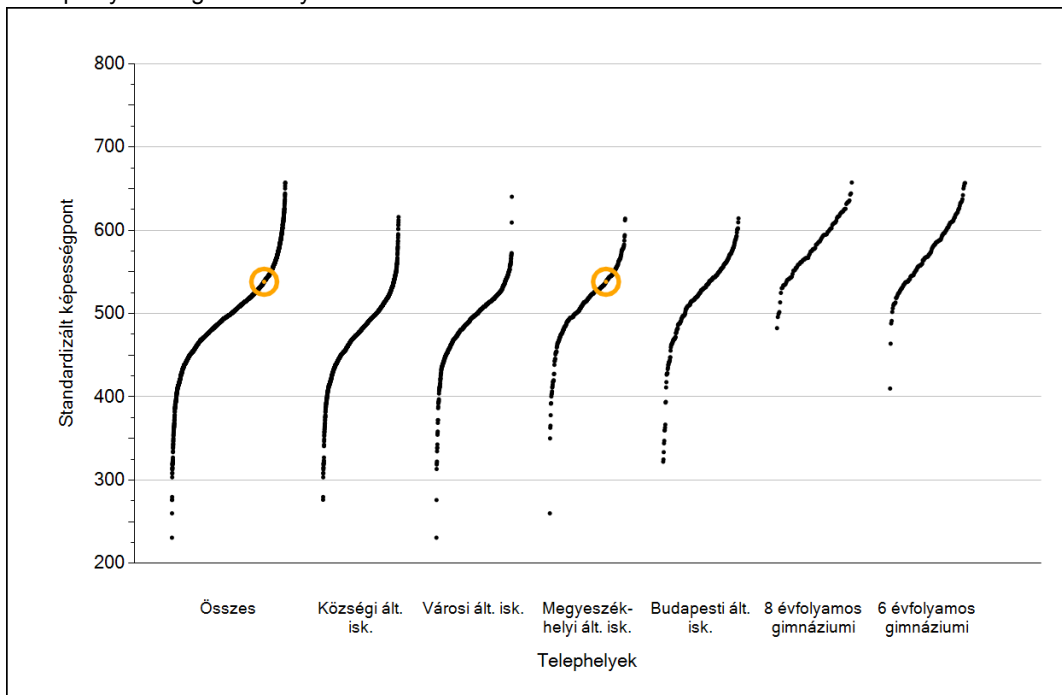


Szövegértés

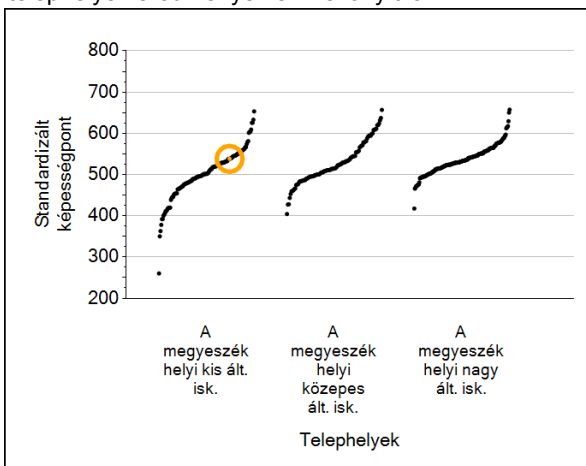
1

Átlageredmények

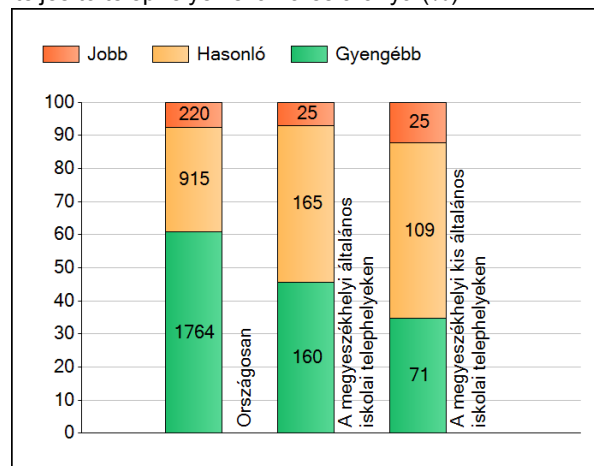
A telephelyek átlageredményeinek összehasonlítása



Az Önök eredményei a megyeszékhelyi általános iskolai telephelyek eredményeivel viszonyítva



A szignifikánsan jobban, hasonlóan, illetve gyengébben teljesítő telephelyek száma és aránya (%)



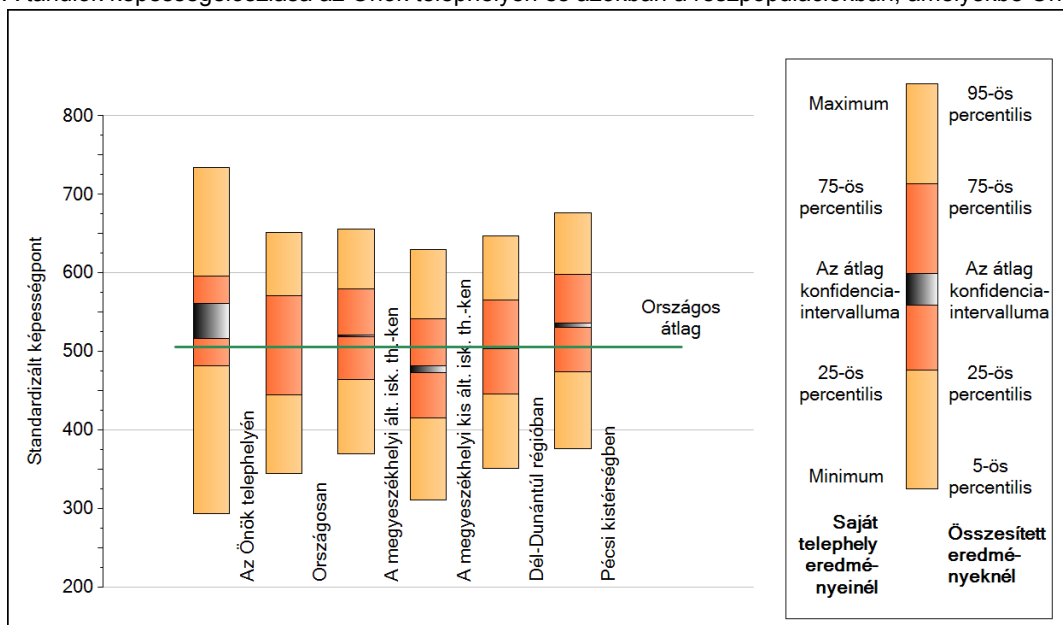
A tanulók átlageredménye és az átlag megbízhatósági tartománya (konfidencia-intervalluma)

Az Önök telephelyén	538 (517;561)	
Országosan	506 (506;506)	
Községi ált. isk.	478 (477;479)	
Városi ált. isk.	496 (495;496)	
Megyeszékhelyi ált. isk.	520 (519;521)	
Budapesti ált. isk.	524 (523;525)	M.székh. kis ált. isk.
8 évfolyamos gimnáziumokban	583 (582;585)	M.székh. közepes ált. isk.
6 évfolyamos gimnáziumokban	578 (577;580)	M.székh. nagy ált. isk.
		479 (473;482)
		499 (497;501)
		527 (526;528)

2

A képességeloszlás néhány jellemzője

A tanulók képességeloszlása az Önök telephelyén és azokban a részpopulációkban, amelyekbe Önök is tartoznak



A tanulók képességeloszlása az egyes részpopulációkban

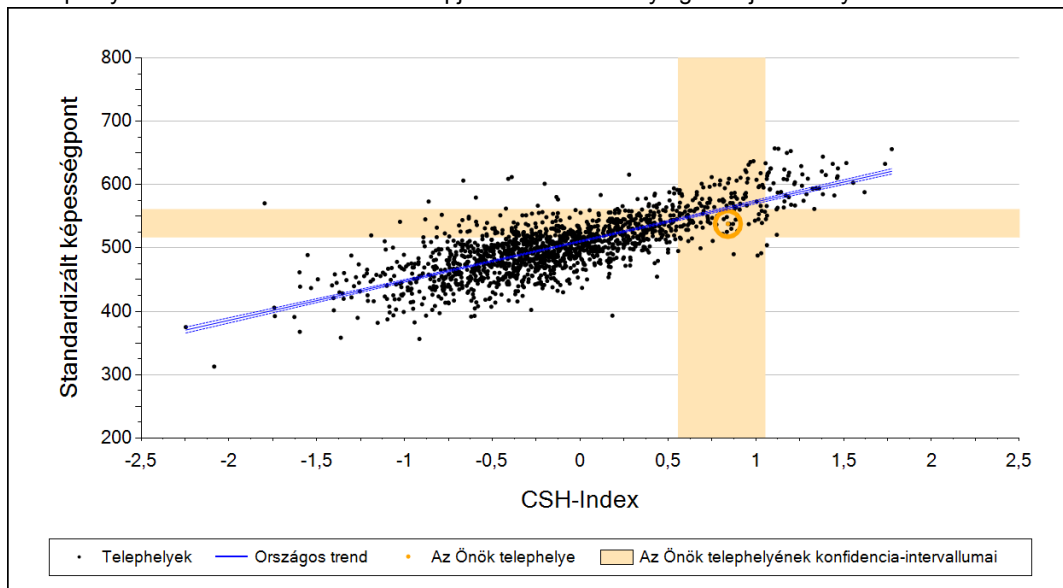
	Min. / 5-ös perc.	25-ös perc.	Átlag (konf. int.)	75-ös perc.	Max. / 95-ös perc.
Az Önök telephelyén	294	482	538 (517;561)	597	734
Országosan	345	445	506 (506;506)	571	651
A megyeszékhelyi ált. isk. th.-ken	370	465	520 (519;521)	580	656
A megyeszékhelyi kis ált. isk. th.-ken	312	415	479 (473;482)	541	630
Dél-Dunántúl régióban	352	446	505 (503;506)	566	647
Pécsi kistérségben	377	475	534 (531;537)	598	677

Szövegértés

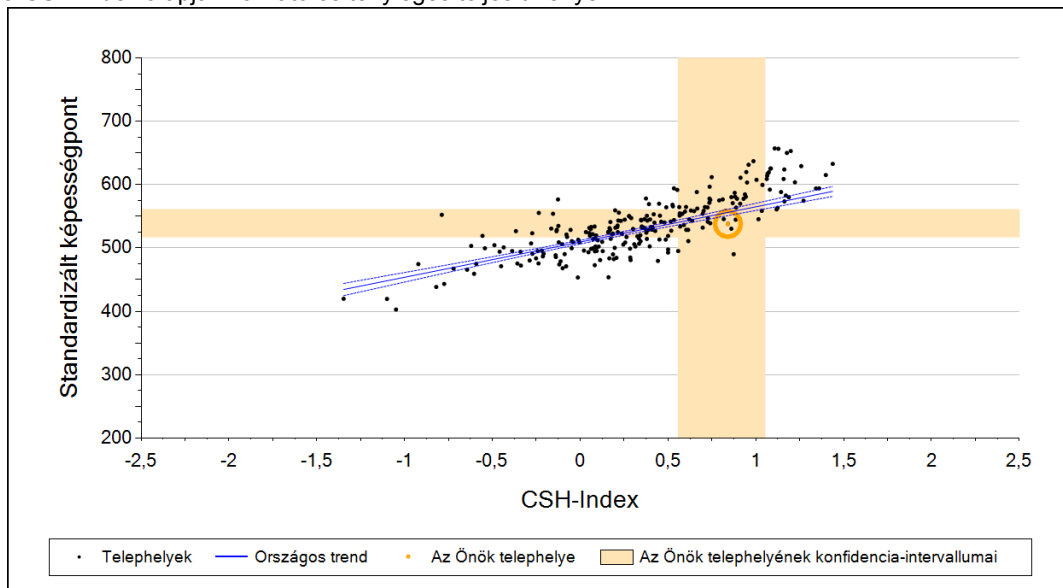
3

Átlageredmény a CSH-index tükrében*

A telephelyek tanulóinak a CSH-index alapján várható és tényleges teljesítménye



A megyeszékhelyi általános iskolai telephelyek tanulóinak a CSH-index alapján várható és tényleges teljesítménye



Telephelyeik eredménye a regressziós becslés alapján "elvárható" eredmény tükrében

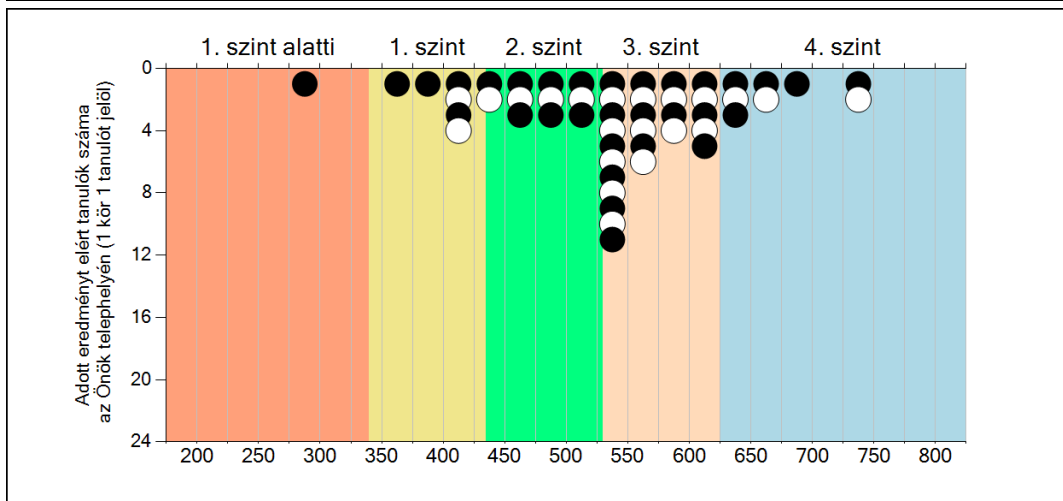
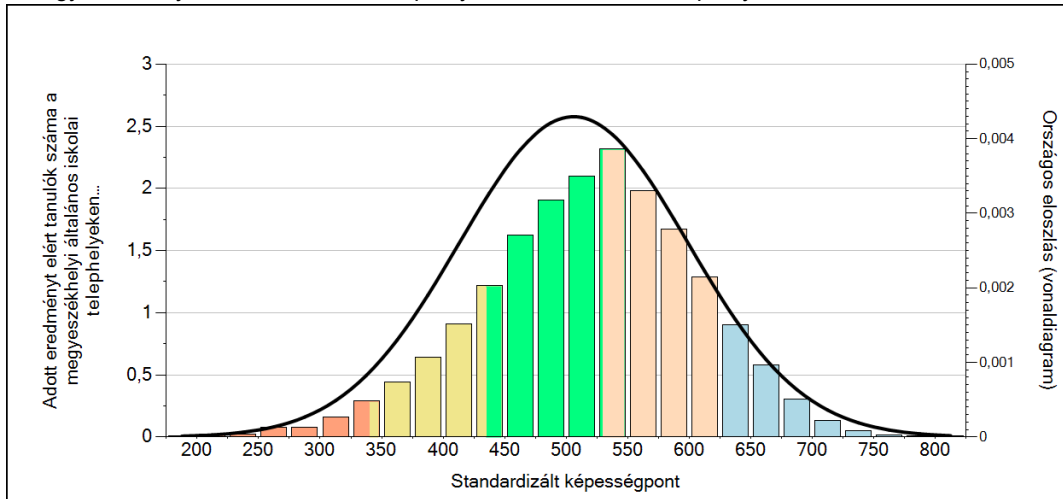
	Telephelyük tényleges eredménye	538	(517;561)
Várható eredmény az összes telephelyre illesztett regressziós egyenes alapján		563	(a tényleges eredmény ettől nem különbözik szignifikánsan)
Várható eredmény a megyeszékhelyi telephelyekre illesztett regressziós egyenes alapján		556	(a tényleges eredmény ettől nem különbözik szignifikánsan)

* Csak azok a telephelyek szerepelnek az ábrákon, amelyeken legalább a diákok kétharmadára kiszámítható a CSH-index, és a CSH-indexszel rendelkező diákok átlaga beleesik az összes diák képességátlagának konfidencia-intervallumába mindkét felmért terület esetében.

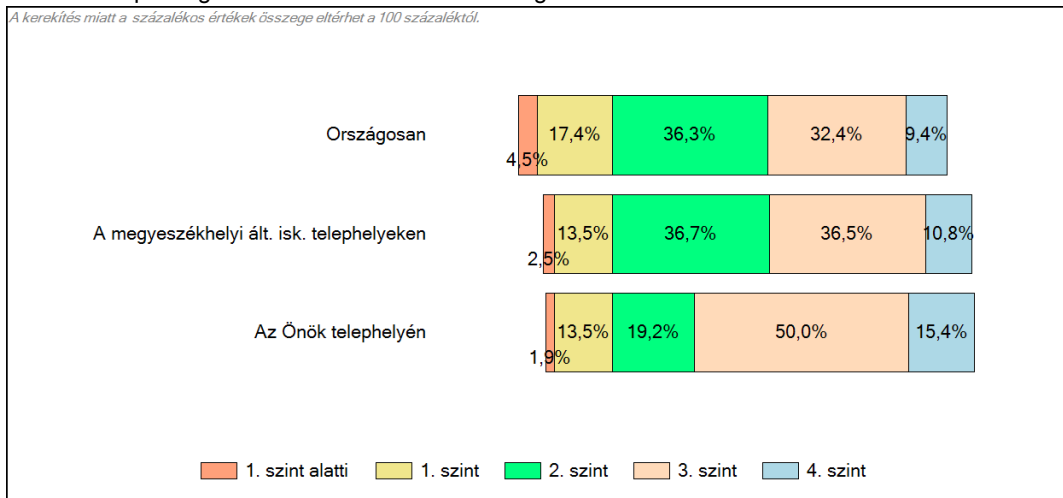
4

Képességeloszlás

Az országos eloszlás, valamint a tanulók eredményei a megyeszékhelyi általános iskolai telephelyeken és az Önök telephelyén



A tanulók képességszintek szerinti százalékos megoszlása



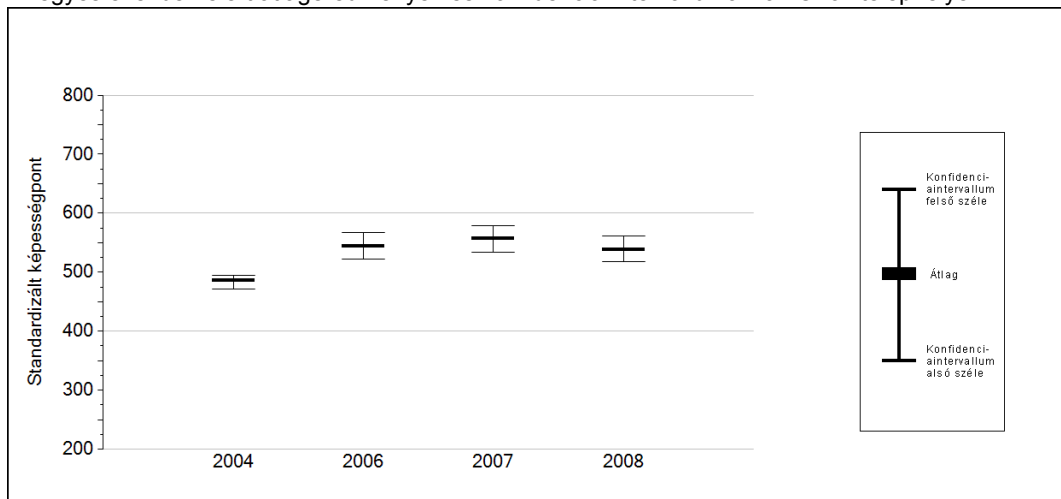
Szövegértés

5a

Az átlageredmény változása

Az Önök telephelyének eredménye nem változott szignifikánsan.

Az egyes években elért átlageredmények és konfidencia-intervallumaik az Önök telephelyén

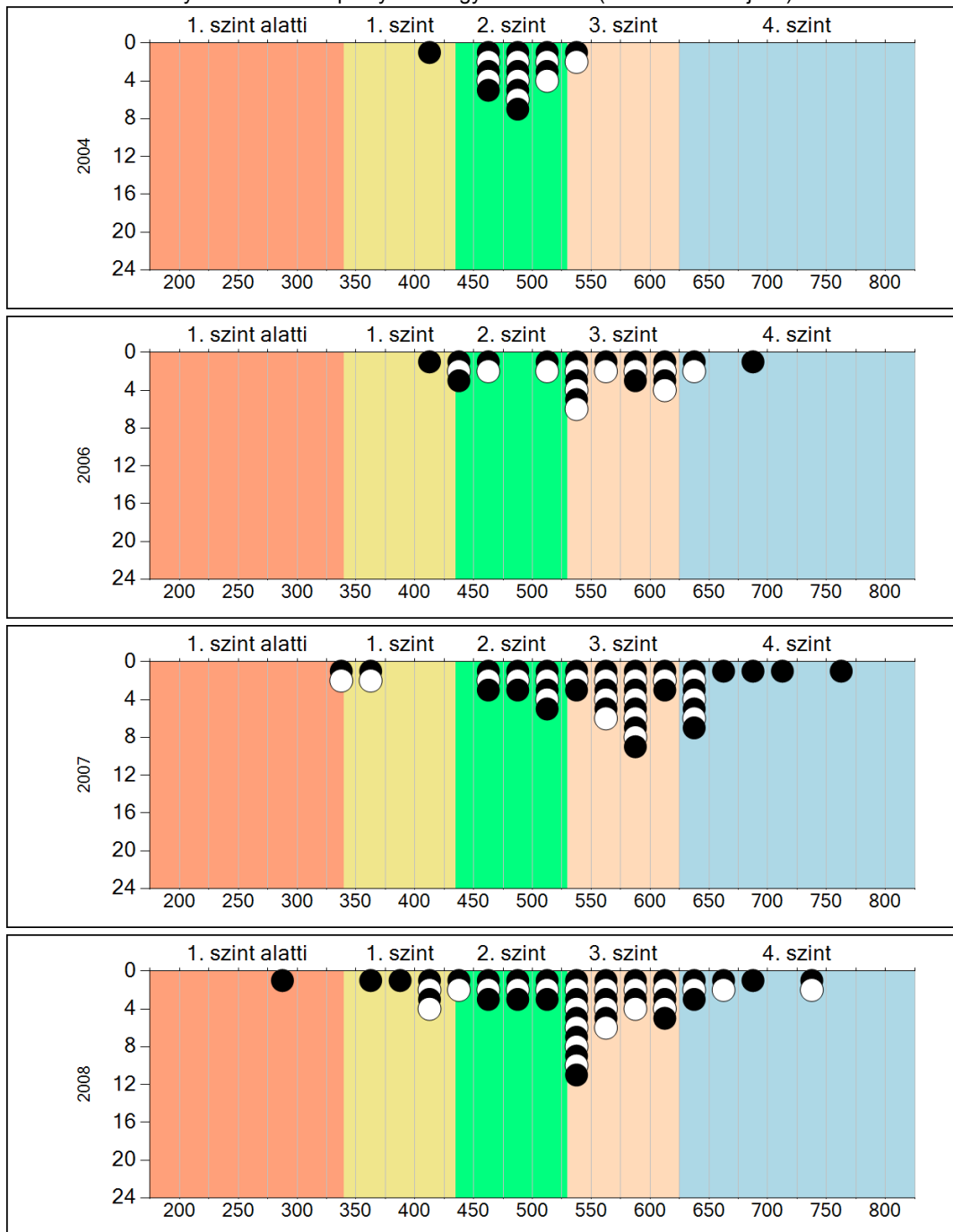


Év	Átlag (konf. int.)
2004	486 (471;495)
2006	544 (523;567)
2007	557 (533;578)
2008	538 (517;561)

5b

A képességeloszlás változása

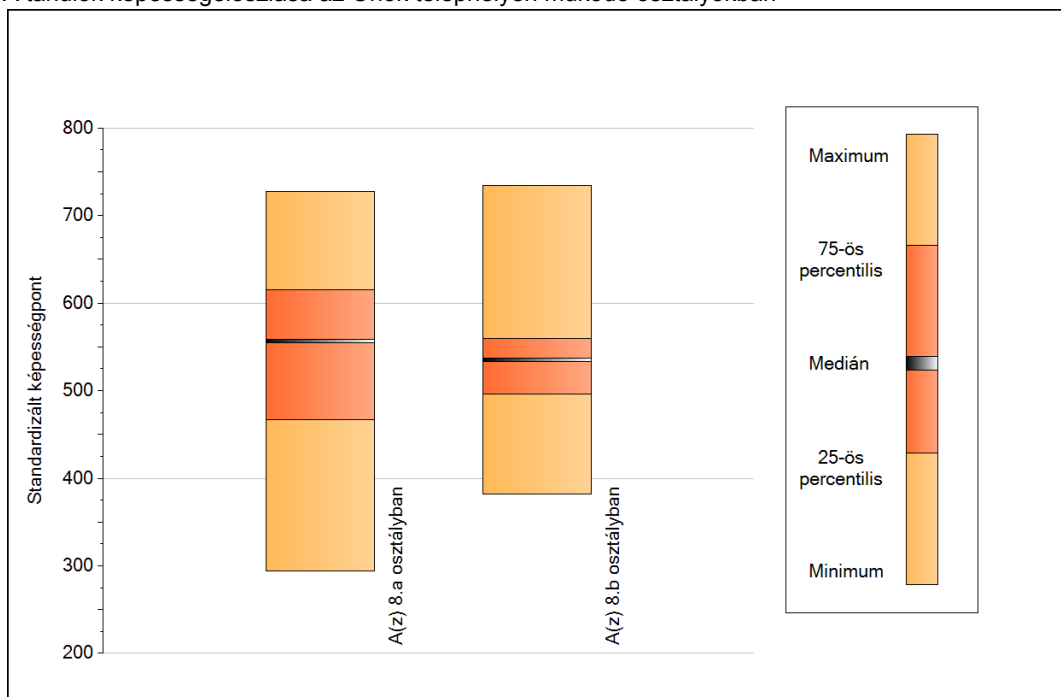
A tanulók eredményei az Önök telephelyén az egyes években (1 kör 1 tanulót jelöl)



6a

A képességeloszlás néhány jellemzője osztályonként

A tanulók képességeloszlása az Önök telephelyén működő osztályokban



A tanulók képességeloszlása az Önök osztályaiban

	Minimum	25 percent.	Medián	75 percent.	Maximum
A(z) 8.a osztályban	294	467	557	615	728
A(z) 8.b osztályban	382	496	535	560	734

Szövegértés

6b

A képességeloszlás osztályonként

A tanulók eredményei az Önök osztályaiban

