



FIT-jelentés :: 2008

Telephelyi jelentés

6. évfolyam :: Általános iskola

Pécsi Református Kollégium Gimnáziuma és Általános Iskolája

7627 Pécs, Engel János u. 15.

OM azonosító: 027413

Telephely kódja: 001



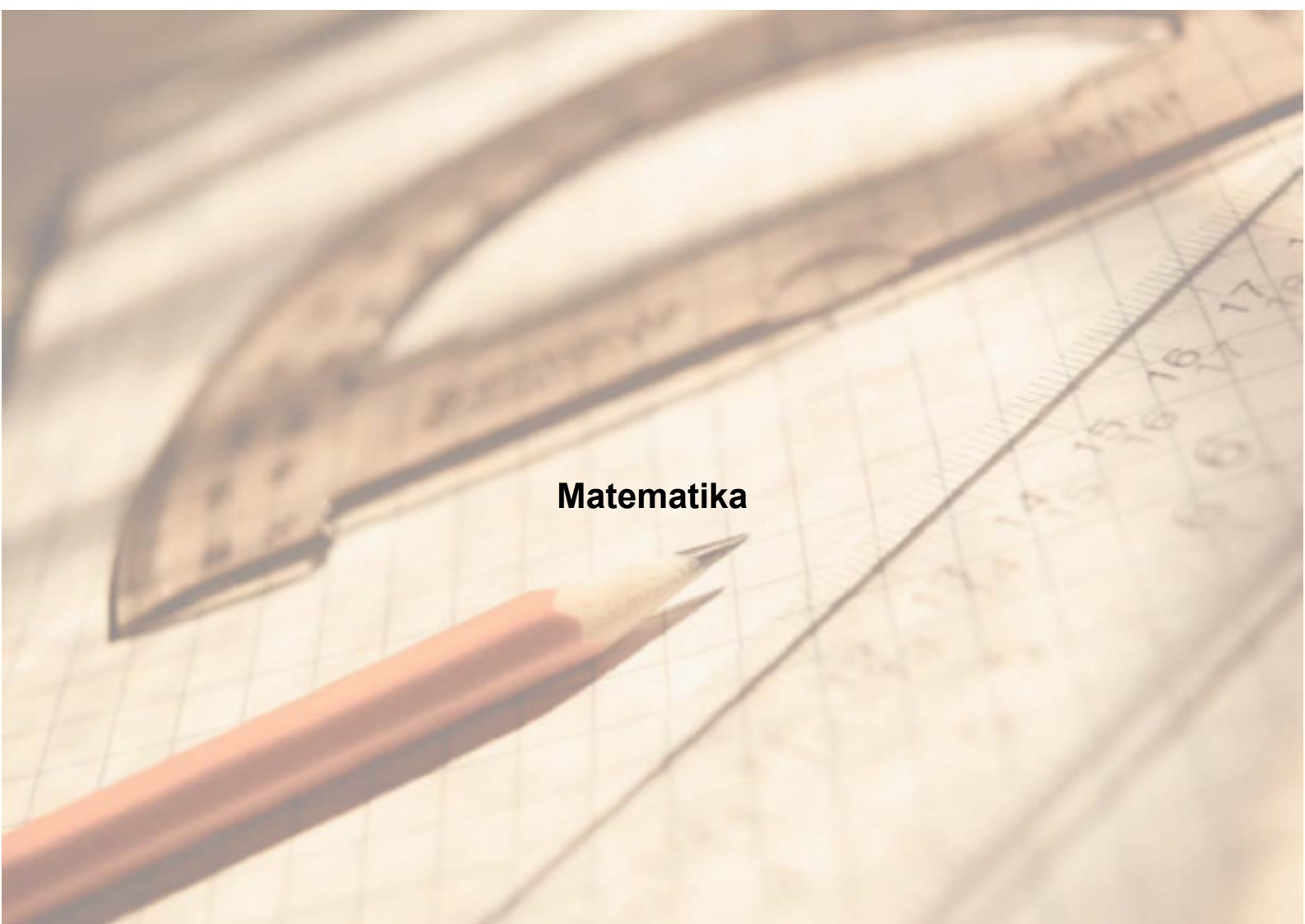
OKTATÁSI ÉS KULTURÁLIS MINISZTERIUM



Közoktatási Mérés
Értékelési Osztály



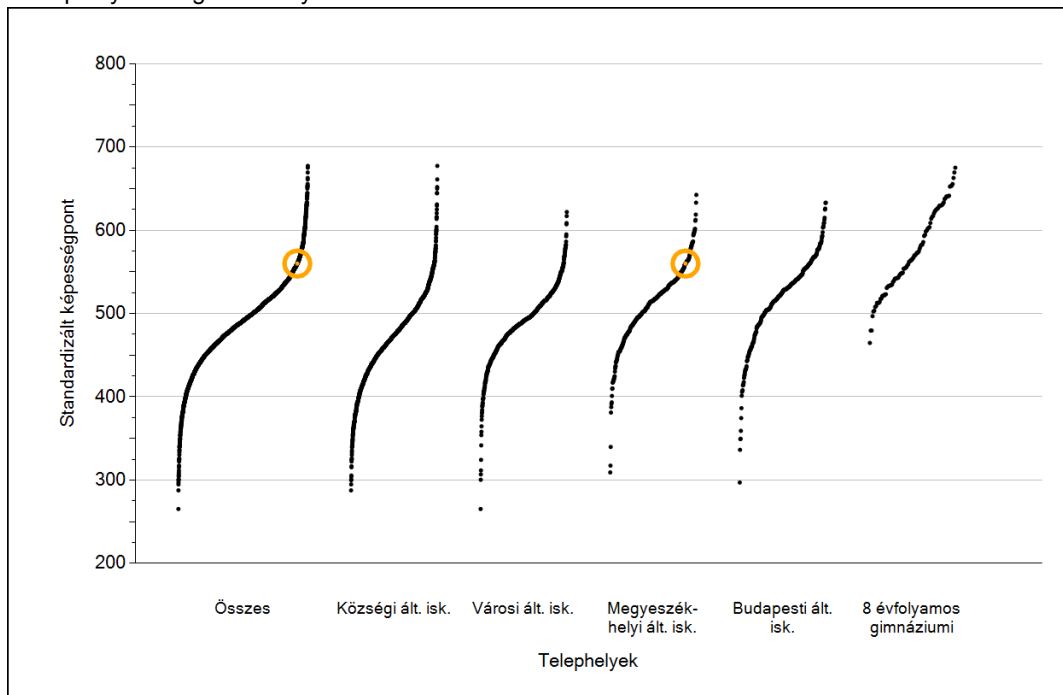
Oktatási Hivatal



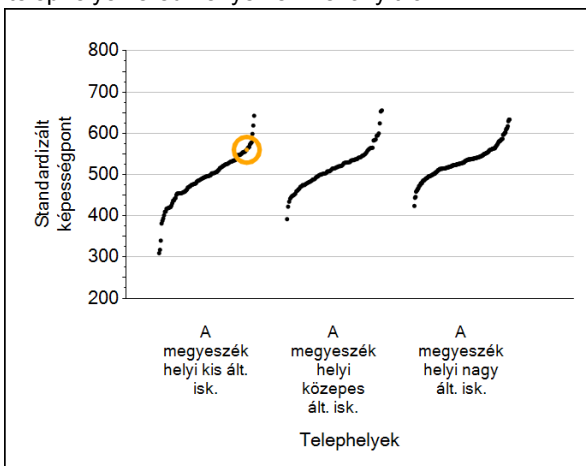
Matematika

1 Átlageredmények

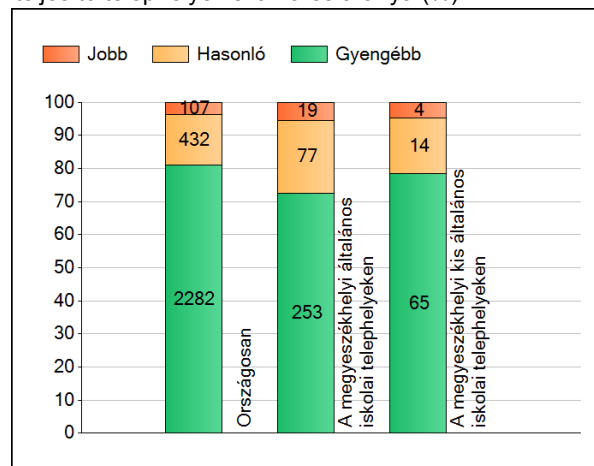
A telephelyek átlageredményeinek összehasonlítása



Az Önök eredményei a megyeszékhelyi általános iskolai telephelyek eredményehez viszonyítva



A szignifikánsan jobban, hasonlóan, illetve gyengébben teljesítő telephelyek száma és aránya (%)

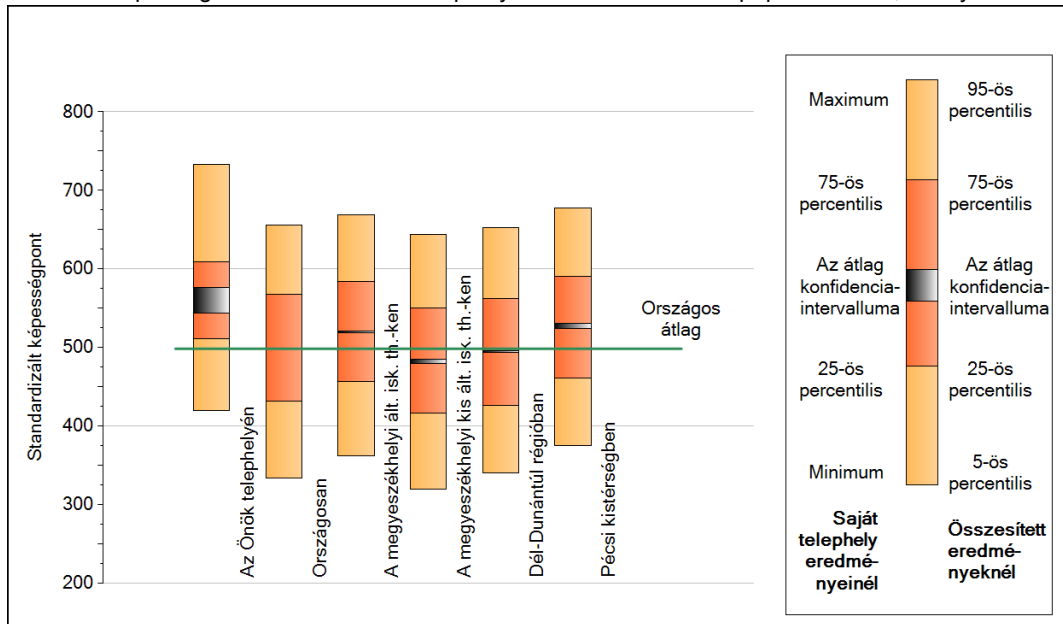


A tanulók átlageredménye és az átlag megbízhatósági tartománya (konfidencia-intervalluma)

Az Önök telephelyén	560 (543;576)	
Országosan	499 (498;499)	
Községi ált. isk.	472 (471;473)	
Városi ált. isk.	492 (491;492)	
Megyeszékhelyi ált. isk.	520 (519;521)	M.székh. kis ált. isk.
Budapesti ált. isk.	524 (522;525)	M.székh. közepes ált. isk.
8 évfolyamos gimnáziumokban	580 (578;581)	M.székh. nagy ált. isk.
		482 (480;485)
		509 (507;511)
		530 (528;531)

2 A képességeloszlás néhány jellemzője

A tanulók képességeloszlása az Önök telephelyén és azokban a részpopulációkban, amelyekbe Önök is tartoznak

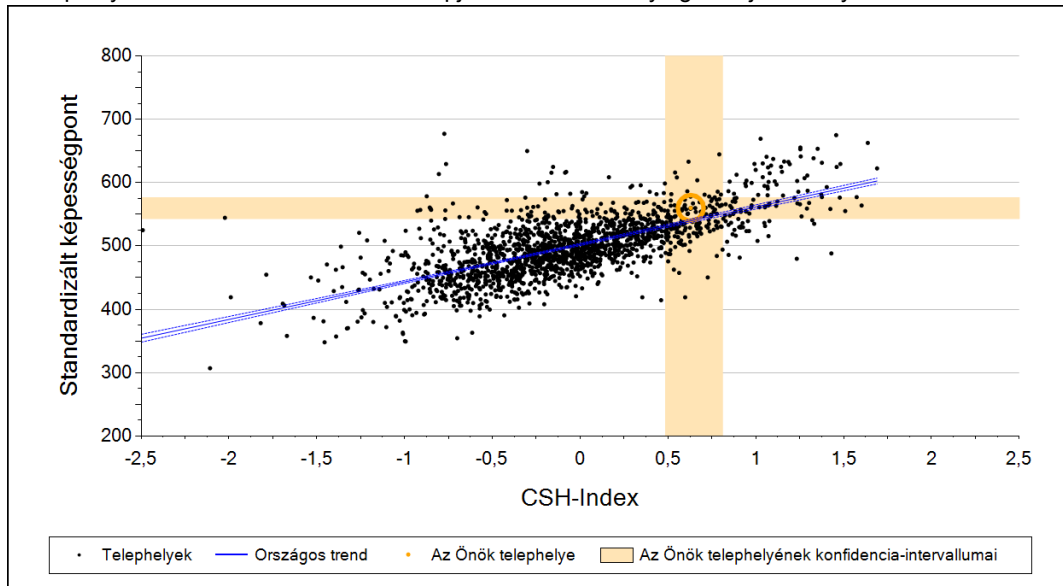


A tanulók képességeloszlása az egyes részpopulációkban

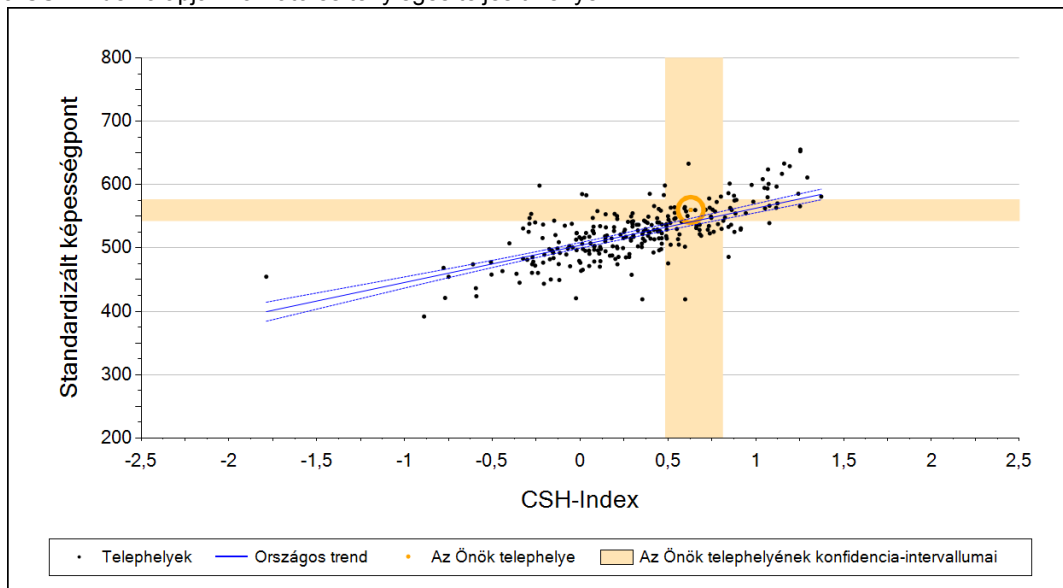
	Min. / 5-ös perc.	25-ös perc.	Átlag (konf. int.)	75-ös perc.	Max. / 95-ös perc.
Az Önök telephelyén	420	511	560 (543;576)	609	733
Országosan	334	432	499 (498;499)	568	656
A megyeszékhelyi ált. isk. th.-ken	363	457	520 (519;521)	584	669
A megyeszékhelyi kis ált. isk. th.-ken	320	416	482 (480;485)	550	643
Dél-Dunántúl régióban	340	427	495 (493;496)	563	652
Pécsi kistérségben	376	462	527 (524;531)	591	678

3 Átlageredmény a CSH-index tükrében*

A telephelyek tanulóinak a CSH-index alapján várható és tényleges teljesítménye



A megyeszékhelyi általános iskolai telephelyek tanulóinak a CSH-index alapján várható és tényleges teljesítménye



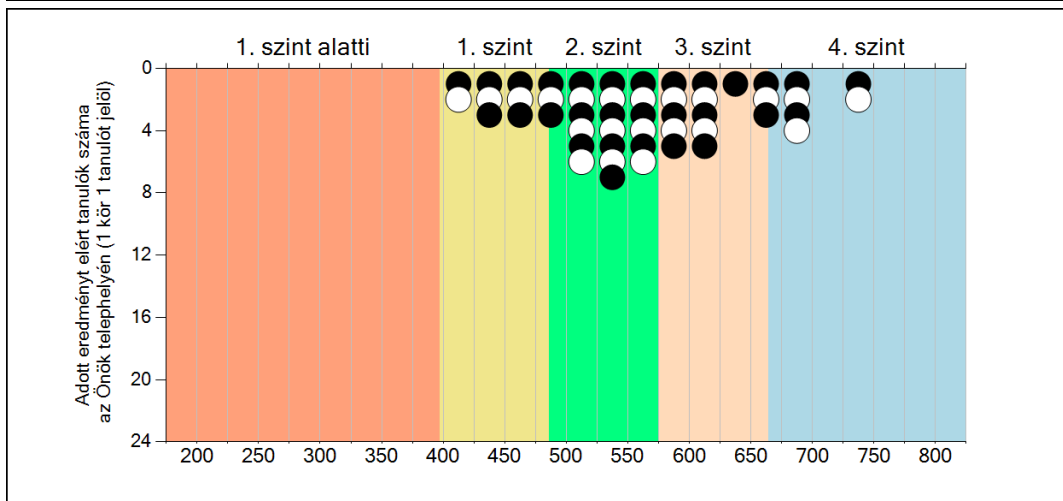
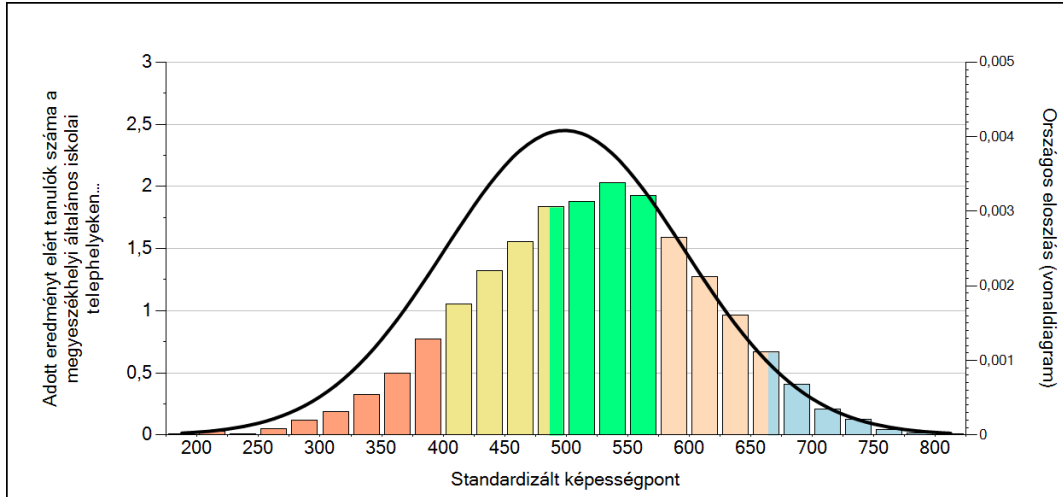
Telephelyeik eredménye a regressziós becslés alapján "elvárható" eredmény tükrében

	Telephelyük tényleges eredménye	560	(543;576)
Várható eredmény az összes telephelyre illesztett regressziós egyenes alapján		540	(a tényleges eredmény ennél szignifikánsan jobb)
Várható eredmény a megyeszékhelyi telephelyekre illesztett regressziós egyenes alapján		541	(a tényleges eredmény ettől nem különbözik szignifikánsan)

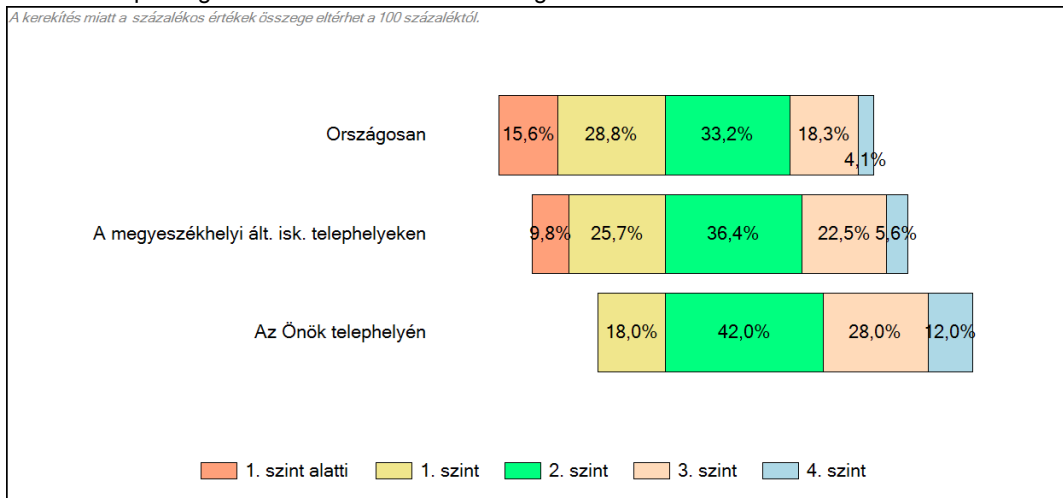
* Csak azok a telephelyek szerepelnek az ábrákon, amelyeken legalább a diákok kétharmadára kiszámítható a CSH-index, és a CSH-indexszel rendelkező diákok átlaga beleesik az összes diák képességátlagának konfidencia-intervallumába mindkét felmért terület esetében.

4 Képességeloszlás

Az országos eloszlás, valamint a tanulók eredményei a megyeszékhelyi általános iskolai telephelyeken és az Önök telephelyén



A tanulók képességszintek szerinti százalékos megoszlása

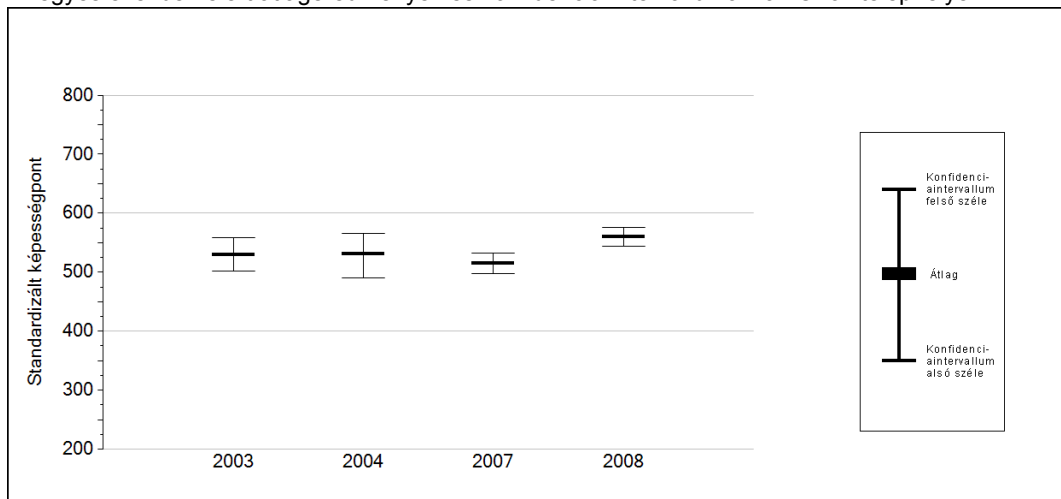


5a

Az átlageredmény változása

Az Önök telephelyének eredménye szignifikánsan javult.

Az egyes években elért átlageredmények és konfidencia-intervallumaik az Önök telephelyén

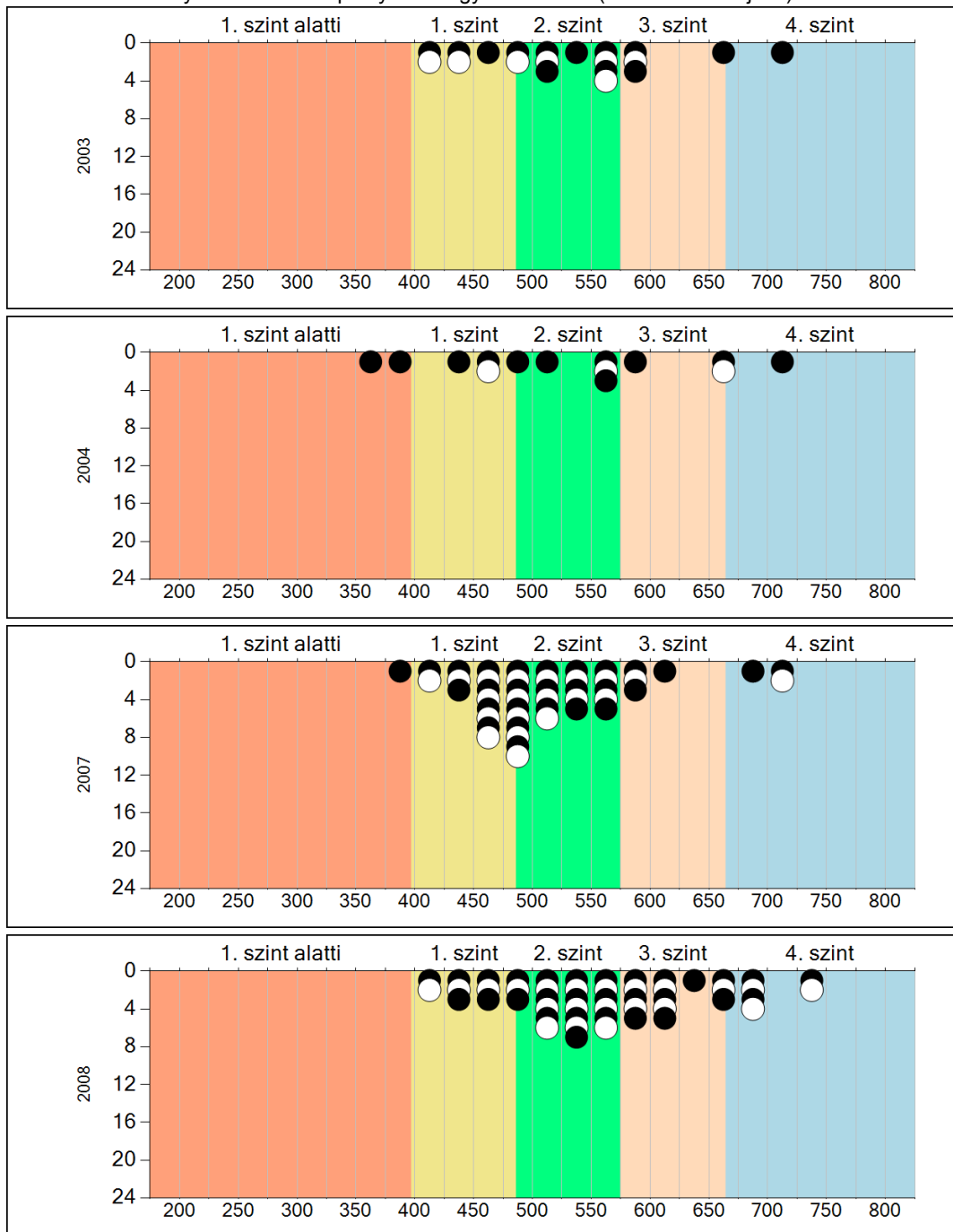


Év	Átlag (konf. int.)
2003	529 (502;559)
2004	531 (490;566)
2007	515 (497;533)
2008	560 (543;576)

5b

A képességeloszlás változása

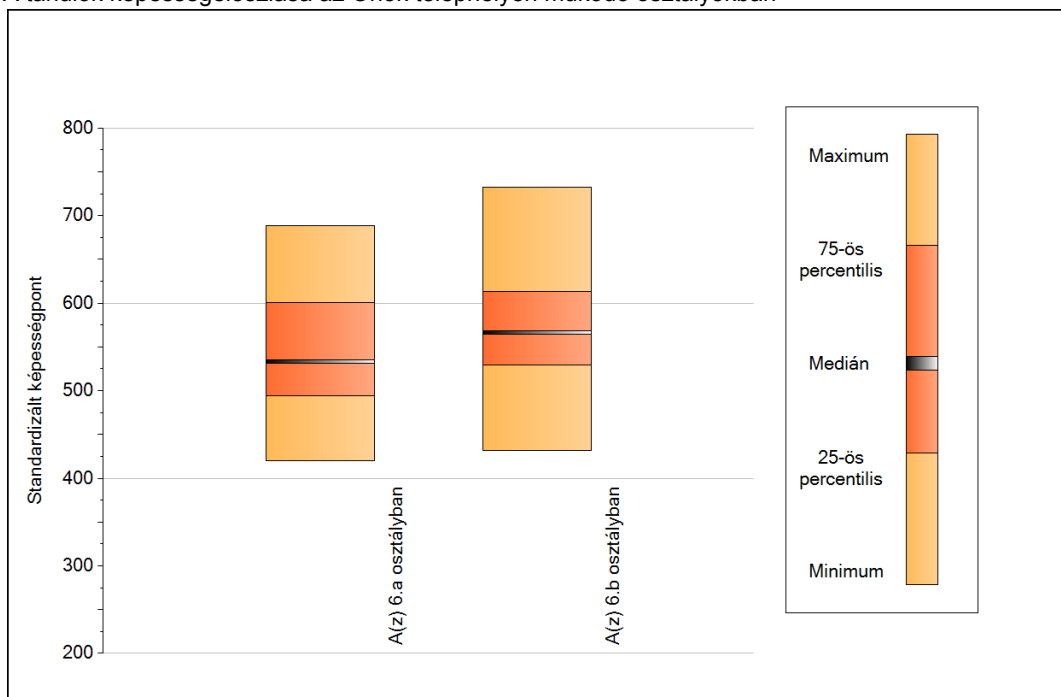
A tanulók eredményei az Önök telephelyén az egyes években (1 kör 1 tanulót jelöl)



6a

A képességeloszlás néhány jellemzője osztályonként

A tanulók képességeloszlása az Önök telephelyén működő osztályokban



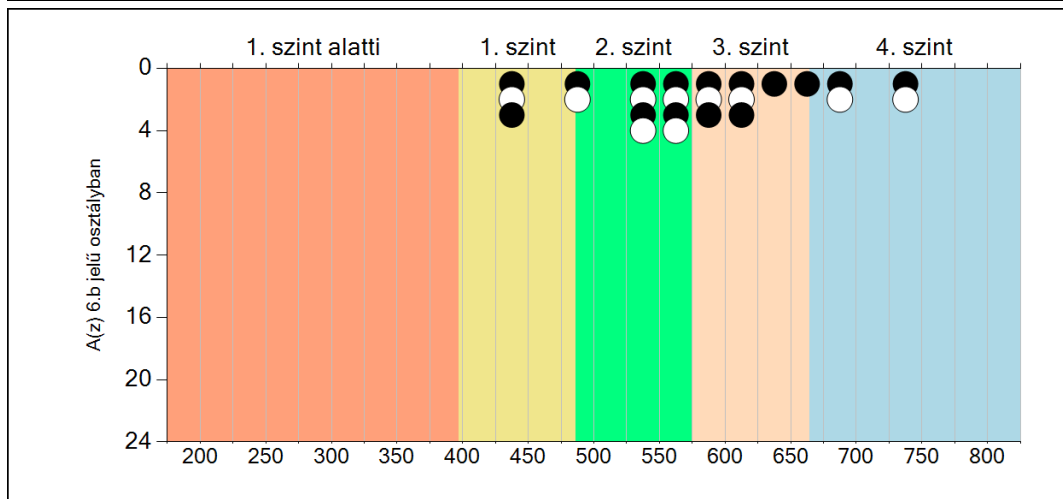
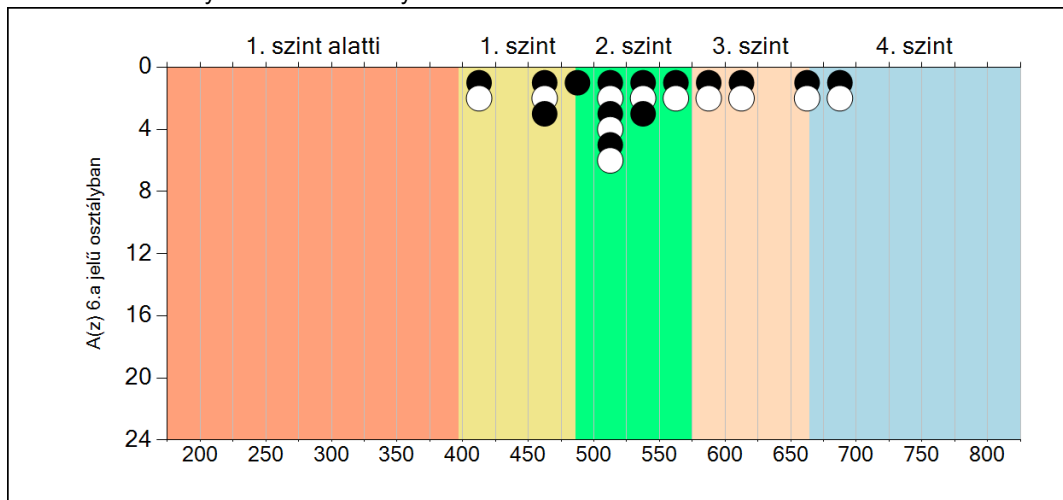
A tanulók képességeloszlása az Önök osztályaiban

	Minimum	25 percent.	Medián	75 percent.	Maximum
A(z) 6.a osztályban	420	494	533	601	688
A(z) 6.b osztályban	431	529	567	613	733

6b

A képességeloszlás osztályonként

A tanulók eredményei az Önök osztályaiban

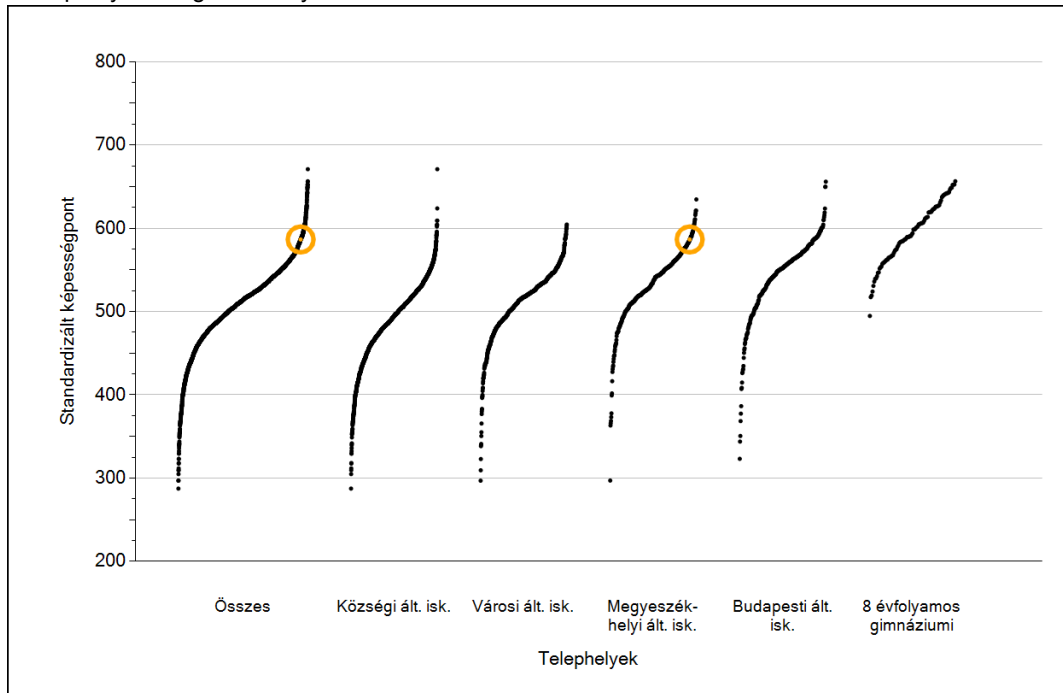




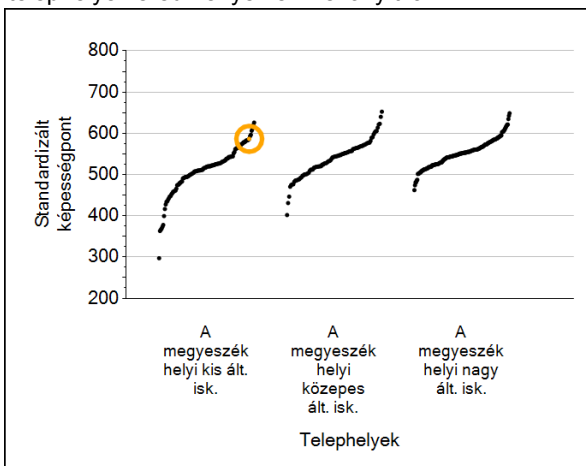
Szövegértés

1 Átlageredmények

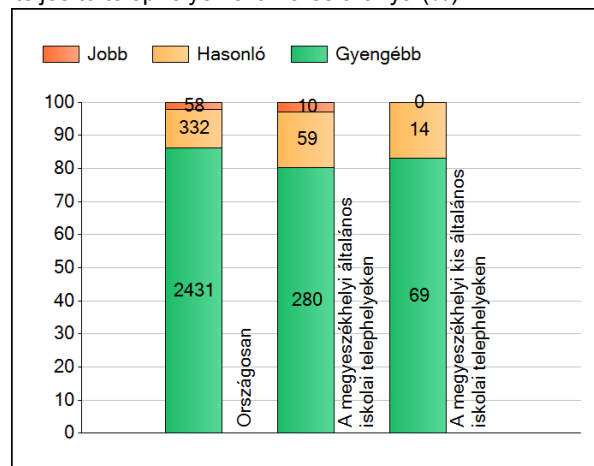
A telephelyek átlageredményeinek összehasonlítása



Az Önök eredményei a megyeszékhelyi általános iskolai telephelyek eredményehez viszonyítva



A szignifikánsan jobban, hasonlóan, illetve gyengébben teljesítő telephelyek száma és aránya (%)



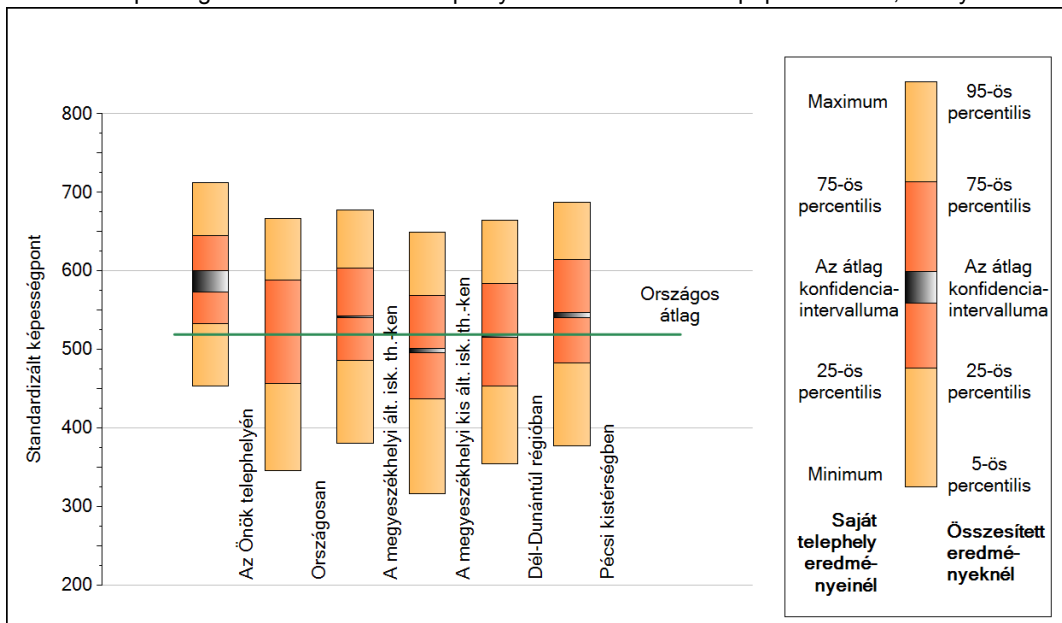
A tanulók átlageredménye és az átlag megbízhatósági tartománya (konfidencia-intervalluma)

Az Önök telephelyén	587 (573;601)	
Országosan	519 (519;520)	
Községi ált. isk.	490 (489;491)	
Városi ált. isk.	514 (513;515)	
Megyeszékhelyi ált. isk.	541 (541;542)	M.székh. kis ált. isk.
Budapesti ált. isk.	547 (546;548)	M.székh. közepes ált. isk.
8 évfolyamos gimnáziumokban	597 (596;599)	M.székh. nagy ált. isk.
		499 (496;502)
		532 (529;533)
		551 (551;553)

2

A képességeloszlás néhány jellemzője

A tanulók képességeloszlása az Önök telephelyén és azokban a részpopulációkban, amelyekbe Önök is tartoznak



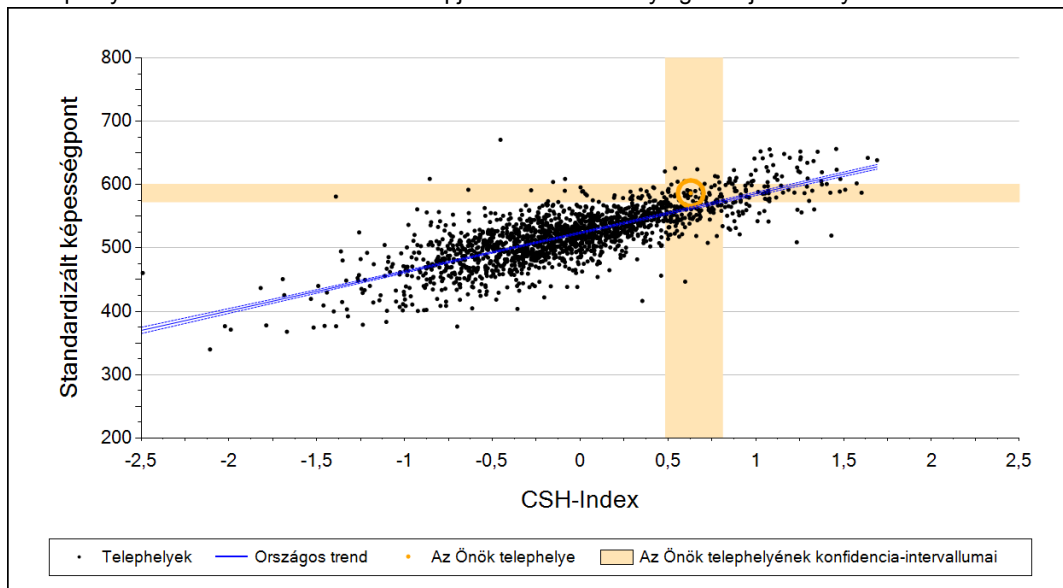
A tanulók képességeloszlása az egyes részpopulációkban

	Min. / 5-ös perc.	25-ös perc.	Átlag (konf. int.)	75-ös perc.	Max. / 95-ös perc.
Az Önök telephelyén	454	533	587 (573;601)	645	712
Országosan	346	457	519 (519;520)	588	667
A megyeszékhelyi ált. isk. th.-ken	381	487	541 (541;542)	604	677
A megyeszékhelyi kis ált. isk. th.-ken	317	437	499 (496;502)	569	649
Dél-Dunántúl régióban	354	454	517 (516;519)	585	664
Pécsi kistérségben	377	483	544 (541;547)	614	687

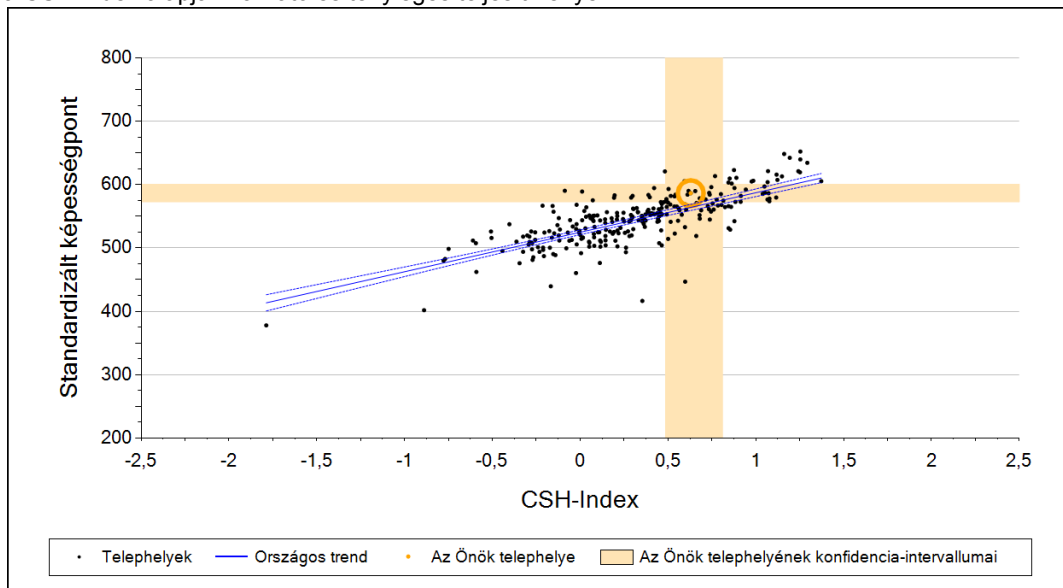
3

Átlageredmény a CSH-index tükrében*

A telephelyek tanulóinak a CSH-index alapján várható és tényleges teljesítménye



A megyeszékhelyi általános iskolai telephelyek tanulóinak a CSH-index alapján várható és tényleges teljesítménye



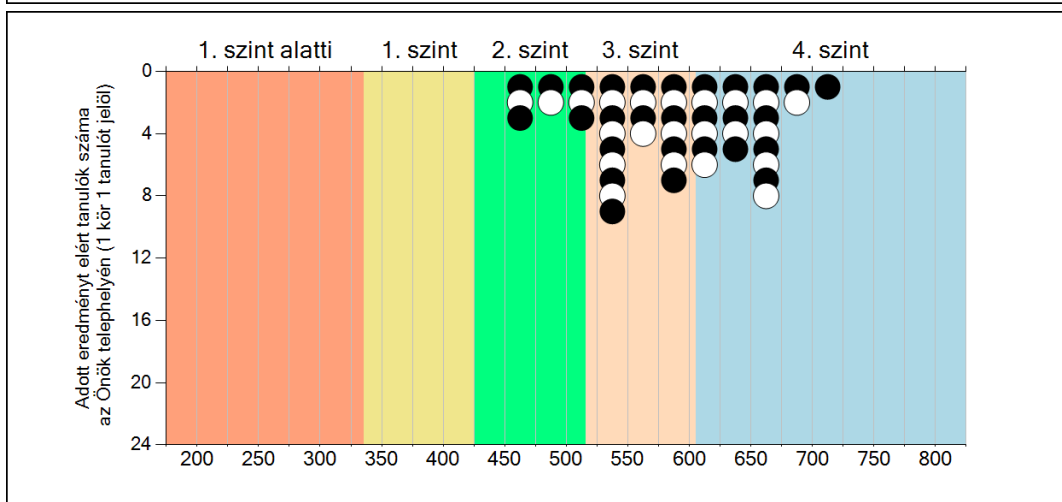
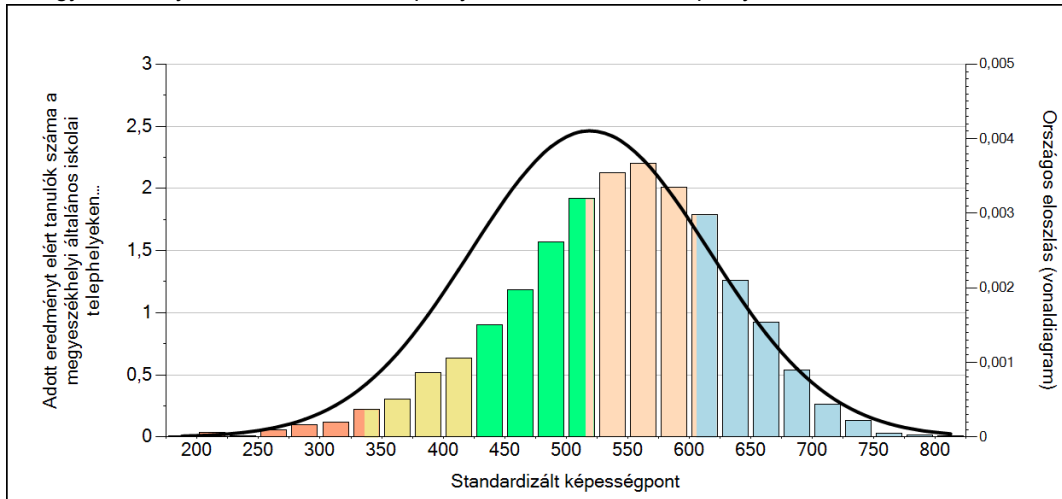
Telephelyeik eredménye a regressziós becslés alapján "elvárható" eredmény tükrében

	Telephelyük tényleges eredménye	587	(573;601)
Várható eredmény az összes telephelyre illesztett regressziós egyenes alapján		563	(a tényleges eredmény ennél szignifikánsan jobb)
Várható eredmény a megyeszékhelyi telephelyekre illesztett regressziós egyenes alapján		564	(a tényleges eredmény ennél szignifikánsan jobb)

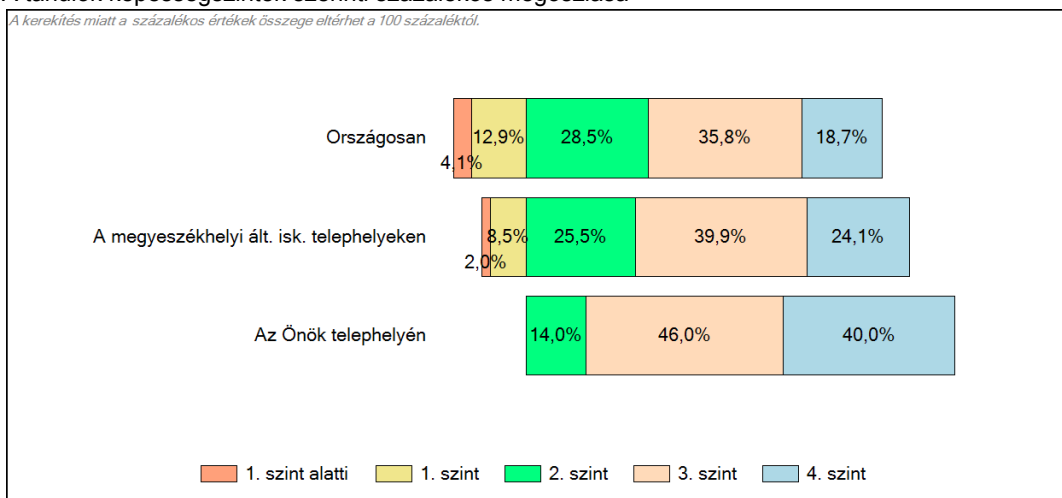
* Csak azok a telephelyek szerepelnek az ábrákon, amelyeken legalább a diákok kétharmadára kiszámítható a CSH-index, és a CSH-indexszel rendelkező diákok átlaga beleesik az összes diák képességátlagának konfidencia-intervallumába mindkét felmért terület esetében.

4 Képességeloszlás

Az országos eloszlás, valamint a tanulók eredményei a megyeszékhelyi általános iskolai telephelyeken és az Önök telephelyén



A tanulók képességszintek szerinti százalékos megoszlása



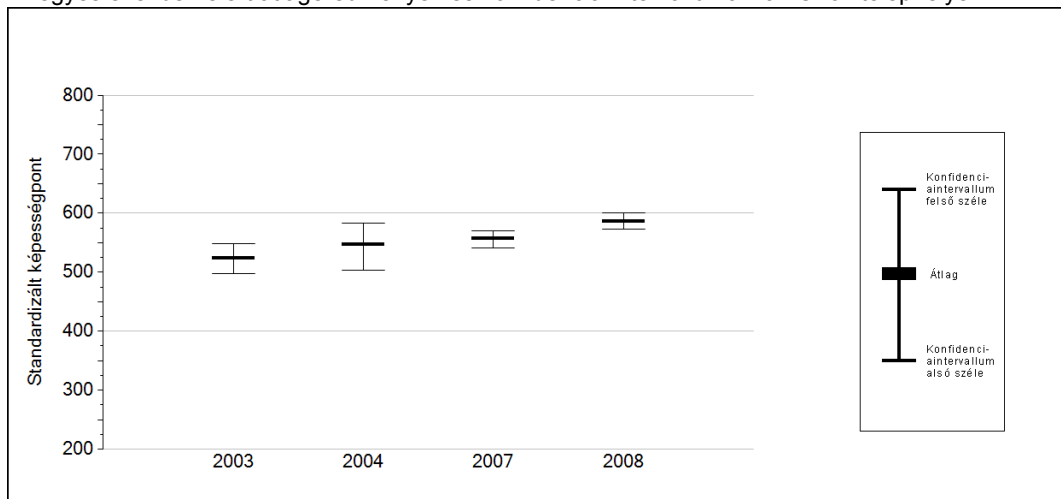
Szövegértés

5a

Az átlageredmény változása

Az Önök telephelyének eredménye szignifikánsan javult.

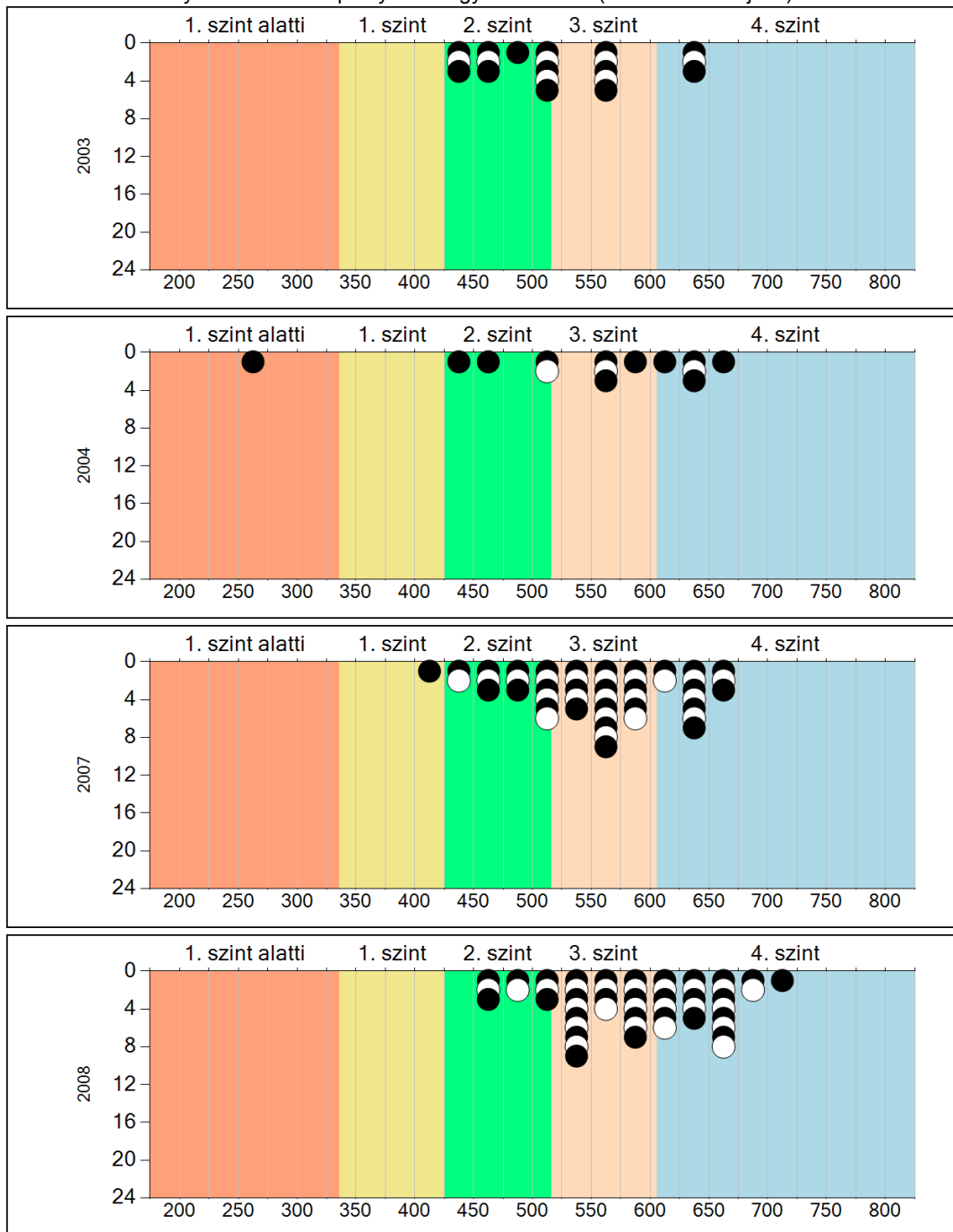
Az egyes években elért átlageredmények és konfidencia-intervallumaik az Önök telephelyén



Év	Átlag (konf. int.)
2003	524 (497;548)
2004	547 (503;583)
2007	557 (542;569)
2008	587 (573;601)

5b A képességeloszlás változása

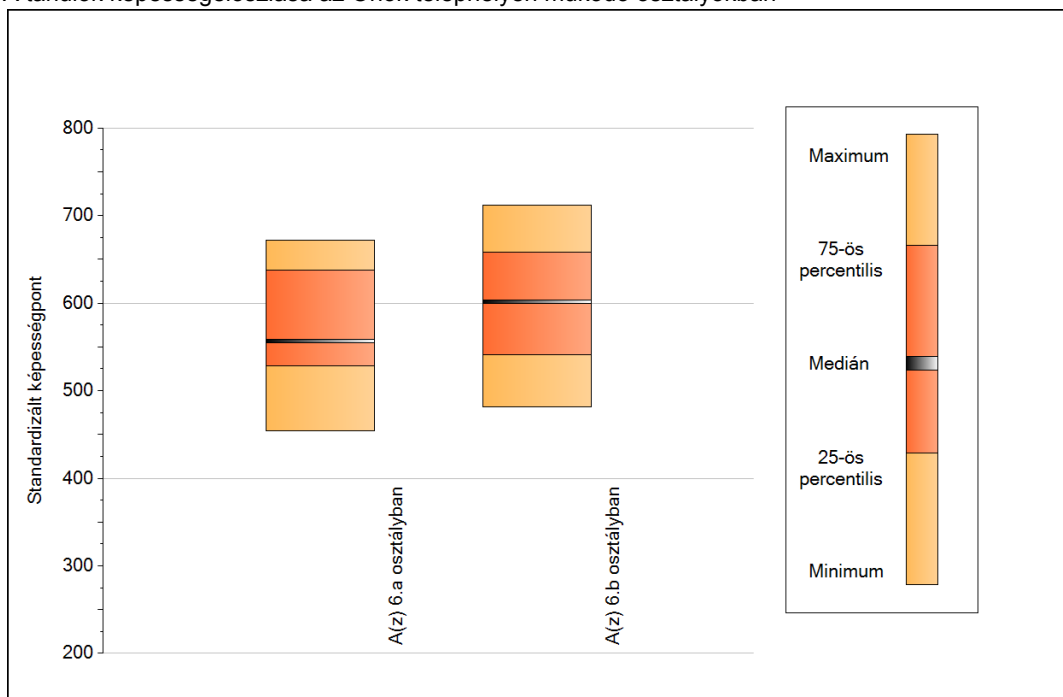
A tanulók eredményei az Önök telephelyén az egyes években (1 kör 1 tanulót jelöl)



6a

A képességeloszlás néhány jellemzője osztályonként

A tanulók képességeloszlása az Önök telephelyén működő osztályokban



A tanulók képességeloszlása az Önök osztályaiban

	Minimum	25 percent.	Medián	75 percent.	Maximum
A(z) 6.a osztályban	454	528	557	638	672
A(z) 6.b osztályban	482	541	601	658	712

Szövegértés

6b

A képességeloszlás osztályonként

A tanulók eredményei az Önök osztályaiban

