

**Országos  
kompetenciamérés  
2022**

---

## **Angol idegen nyelv**

### **Intézményi jelentés**

6. évfolyam

### **Pécsi Református Kollégium Gimnáziuma, Általános Iskolája, Óvodája és Alapfokú Művészeti Iskolája**

7630 Pécs, Engel János József utca 15.

OM azonosító: 027413



BELÜGYMINISZTERIUM



OKTATÁSI  
HIVATAL



Köznevelési Mérés  
Értékelési Osztály

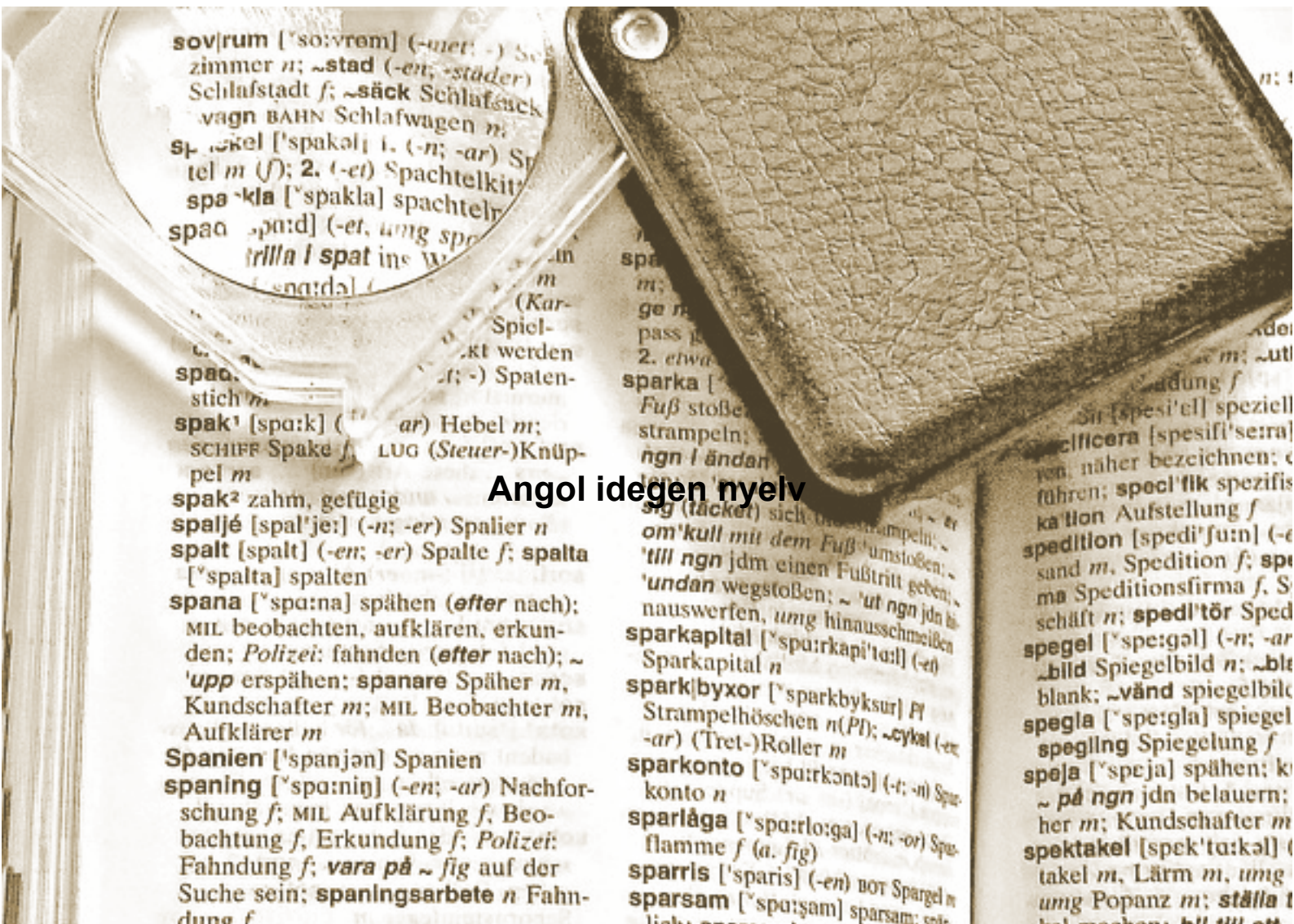
**FIGYELEM! Kérjük, tartsa szem előtt, hogy a 2020/2021. tanévtől a képzési formák megváltoztak. A jelentésben szereplő technikai elnevezésű viszonyítási csoportba a technikai képzés és a szakgimnáziumi képzés tartozik. A szakképző iskolák viszonyítási csoportba a szakképző iskolai képzés, a szakközépiskolai képzés és a szakiskolai képzés tartozik.**

**Az emberi erőforrások minisztere 5/2020. (III. 19.) EMMI határozata értelmében a 2019/2020. tanévi országos kompetenciamérés elmaradt, így nem érhetők el a 2020. évi mérési eredmények.**

**A létszámtáblázatok tartalma a 2021/2022. tanévi méréstől kezdődően mérési területenként eltérő lehet.**

A feladatellátási helyek kódtáblázata

|   |  |
|---|--|
| A | 001 - Pécsi Református Kollégium Gimnáziuma, Általános Iskolája, Óvodája és Alapfokú Művészeti Iskolája (általános iskola)<br>(7630 Pécs, Engel János József utca 15.) |
| B | 004 - Pécsi Református Kollégium Csikesz Sándor Általános Iskolája (általános iskola)<br>(7967 Drávafook, Fő utca 28.)   |
| C | 006 - Pécsi Református Kollégium Nagyharsányi Általános Iskolája (általános iskola)<br>(7822 Nagyharsány, Petőfi utca 2-6)   |



Angol idegen nyelv

## Létszám adatok

Az intézmény létszámadatai a 6. évfolyamon

| A feladatellátási hely kódja | Képzési forma    | Tanulók száma |          |            |          |          |                     |                      |
|------------------------------|------------------|---------------|----------|------------|----------|----------|---------------------|----------------------|
|                              |                  | Összesen      | SNI      | Mentesült* | BTMN     | HHH      | Figyelembe vehető** | Jelentésben szereplő |
| A                            | Általános iskola | 35            | 3        | 0          | 1        | 0        | 32                  | 32                   |
| B                            | Általános iskola | 15            | 2        | 3          | 1        | 5        | 12                  | 12                   |
| C                            | Általános iskola | 7             | 0        | 1          | 1        | 1        | 6                   | 6                    |
| <b>Összesen</b>              |                  | <b>57</b>     | <b>5</b> | <b>4</b>   | <b>3</b> | <b>6</b> | <b>50</b>           | <b>50</b>            |

\* A mentesség a matematika, a szövegértés és a természettudomány mérésekre megegyezik. Ezekben a területeken a tanuló csak a teljes mérésen mentesülhet. A nyelvi méréseken a tanulók mentesülhetnek az egész mérés vagy csupán a mérés egy része alól, illetve vannak, akik rövidített tesztet töltenek ki. Ugyanazon tanulóra a mentesség eltérhet a nyelvi és a másik három mérési területen.

\*\* Figyelembe vehetők azok a tanulók, akiknek, amennyiben nem hiányoztak, eredményei szerepelnek a jelentésben. Ezek azok a tanulók, akik nem mentesültek a felmérés megírása alól és nem küzdenek egyéb pszichés fejlődési zavar tartós és súlyos rendellenességével.

A Háttérkérdőívre és a családháttér-indexre vonatkozó létszám adatok

| A feladatellátási hely kódja | Képzési forma    | Tanulók száma     |                             |                  |   | A feladatellátási helynek van-e a CSH-index alapján becsült várható eredménye? |
|------------------------------|------------------|-------------------|-----------------------------|------------------|---|--|
|                              |                  | Figyelembe vehető | Háttérkérdőívet kitöltötte* | Van CSH-indexe** | Jelentésben szereplő és van CSH-indexe*** |  |
| A                            | Általános iskola | 32                | 10                          | 8                | 8   | Nincs  |
| B                            | Általános iskola | 12                | 1                           | 0                | 0   | Nincs  |
| C                            | Általános iskola | 6                 | 4                           | 4                | 4   | Nincs  |
| <b>Összesen</b>              |                  | <b>50</b>         | <b>15</b>                   | <b>12</b>        | <b>12</b>                                 |  |

\* Minden olyan tanuló szerepel ebben a létszámban, aki az adott feladatellátási helyen tanul, és a Háttérkérdőívből legalább 5 kérdést megválaszolt.

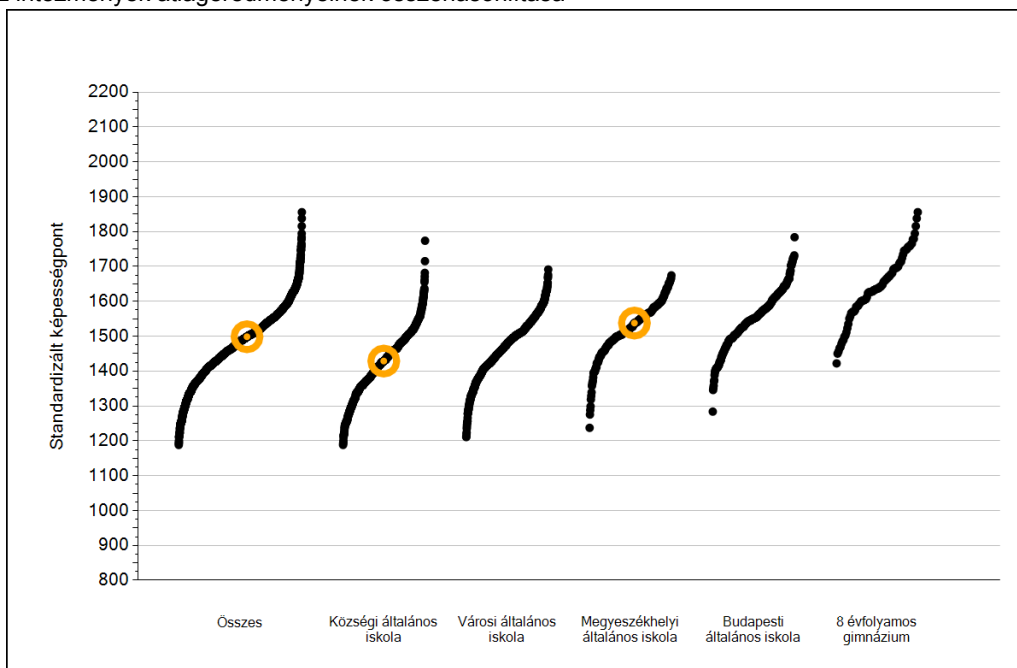
\*\* Azok a tanulók szerepelnek a létszámban, akik alapján a feladatellátási hely átlagos CSH-indexe számolható, vagyis minden szükséges információt megadtak a Háttérkérdőívben és figyelembe vehetők a feladatellátási hely átlagos eredményeiben.

\*\*\* Azok a tanulók szerepelnek a létszámban, akik alapján a feladatellátási hely átlagos CSH-indexe számolható és az adott mérési terület jelentésében szerepelnek. Az egyes mérési területeken a CSH-indexszel rendelkezők száma eltérhet.

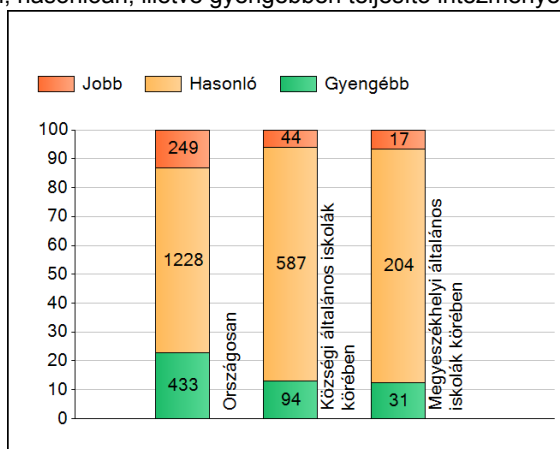
1a

## Átlageredmények

Az intézmények átlageredményeinek összehasonlítása



A szignifikánsan jobban, hasonlóan, illetve gyengébben teljesítő intézmények száma és aránya (%)



A tanulók átlageredménye és az átlag megbízhatósági tartománya (konfidencia-intervalluma)

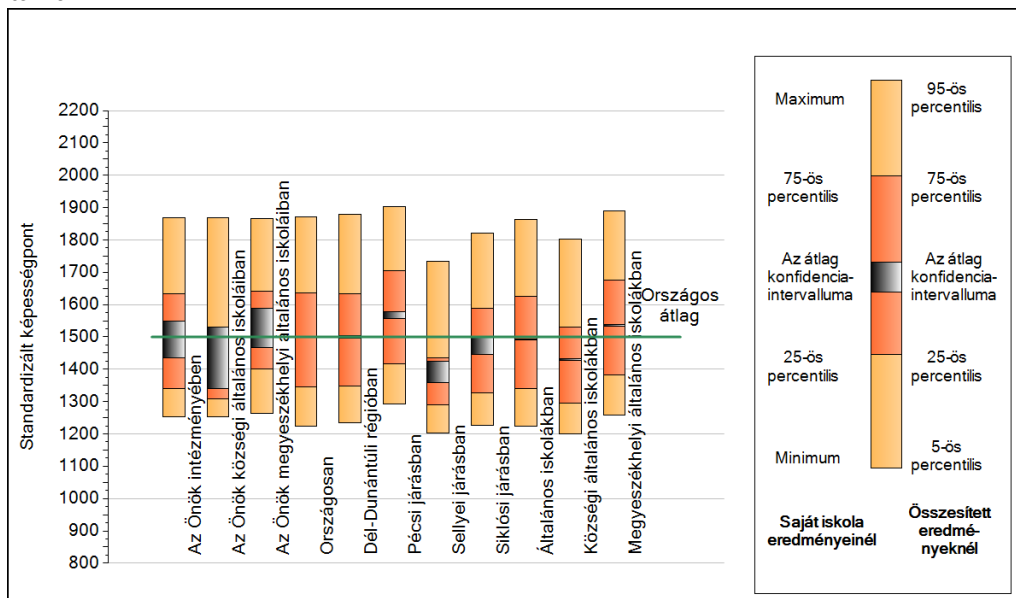
|  |                         |
|--|-------------------------|
| <b>Az Önök intézményében</b>                       | <b>1499 (1435;1549)</b> |
| <b>Az Önök községi általános iskoláiban</b>        | <b>1429 (1340;1531)</b> |
| <b>Az Önök megyeszékhelyi általános iskoláiban</b> | <b>1538 (1468;1589)</b> |
| Országosan   | 1500 (1499;1502)        |
| Községi általános iskolákban                       | 1430 (1427;1433)        |
| Városi általános iskolákban                        | 1479 (1477;1481)        |
| Megyeszékhelyi általános iskolákban                | 1535 (1532;1538)        |
| Budapesti általános iskolákban                     | 1562 (1557;1565)        |
| 8 évfolyamos gimnáziumokban                        | 1649 (1644;1655)        |

Angol idegen nyelv

1b

## A képességeloszlás néhány jellemzője

A tanulók képességeloszlása az Önök intézményében és azokban a részpopulációkban, amelyekbe Önök is tartoznak



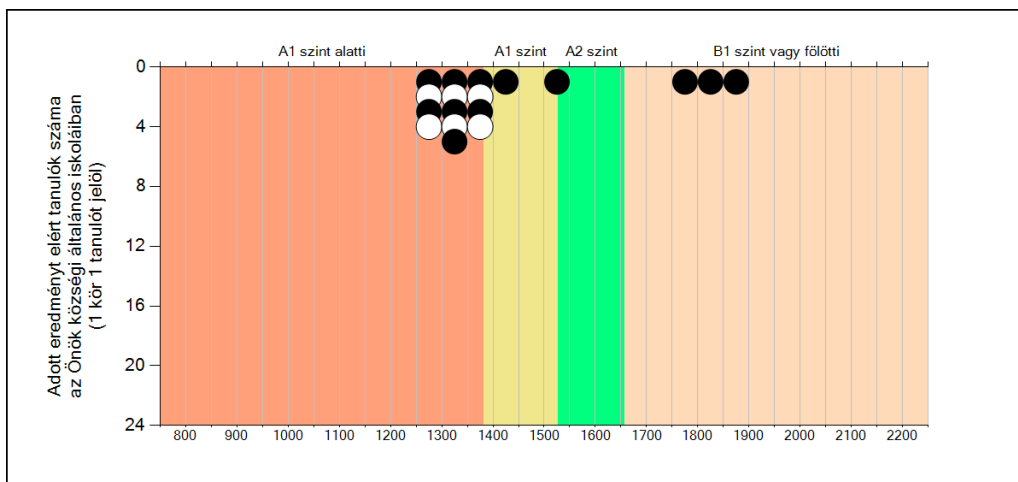
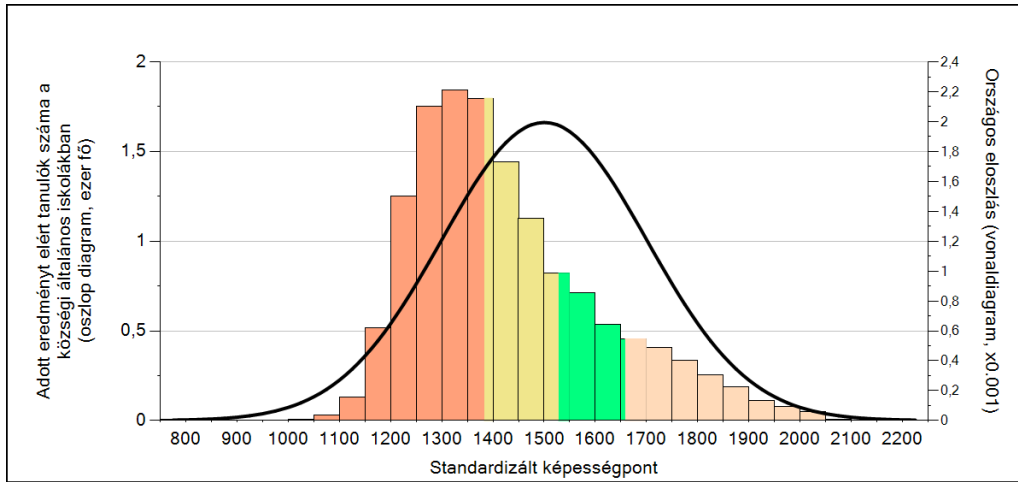
A tanulók képességeloszlása az egyes részpopulációkban

|  | Min. / 5-ös perc. | 25-ös perc. | Átlag (konf. int.) | 75-ös perc. | Max. / 95-ös perc. |
|--|-------------------|-------------|--------------------|-------------|--------------------|
| <b>Az Önök intézményében</b>                       | 1253              | 1340        | 1499 (1435;1549)   | 1634        | 1869               |
| <b>Az Önök községi általános iskoláiban</b>        | 1253              | 1307        | 1429 (1340;1531)   | 1433        | 1869               |
| <b>Az Önök megyeszékhelyi általános iskoláiban</b> | 1263              | 1401        | 1538 (1468;1589)   | 1641        | 1866               |
| Országosan   | 1225              | 1345        | 1500 (1499;1502)   | 1637        | 1872               |
| Dél-Dunántúli régióban                             | 1233              | 1347        | 1500 (1496;1504)   | 1633        | 1880               |
| Pécsi járásban                                     | 1291              | 1417        | 1568 (1557;1579)   | 1706        | 1903               |
| Sellyei járásban                                   | 1201              | 1289        | 1389 (1359;1424)   | 1435        | 1734               |
| Siklósi járásban                                   | 1227              | 1326        | 1466 (1445;1502)   | 1589        | 1822               |
| Általános iskolákban                               | 1223              | 1340        | 1493 (1491;1494)   | 1626        | 1864               |
| Községi általános iskolákban                       | 1201              | 1296        | 1430 (1427;1433)   | 1530        | 1801               |
| Megyeszékhelyi általános iskolákban                | 1257              | 1383        | 1535 (1532;1538)   | 1675        | 1889               |

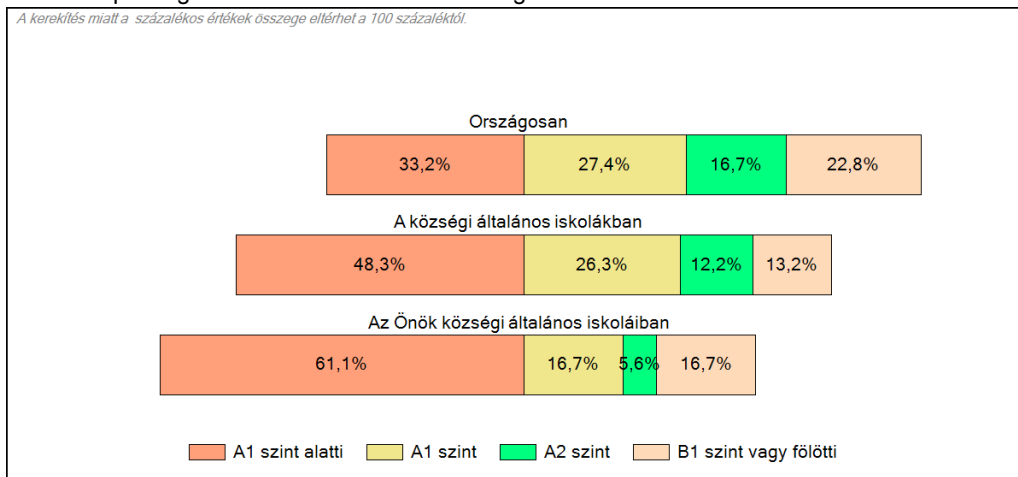
**1c**

**Képességeloszlás**

Az országos eloszlás, valamint a tanulók eredményei a községi általános iskolákban és az Önök községi általános iskoláiban



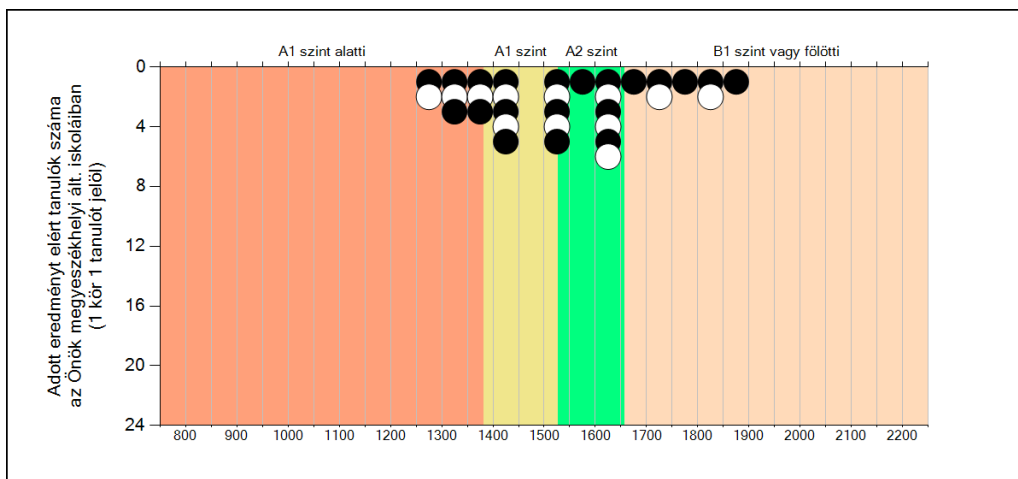
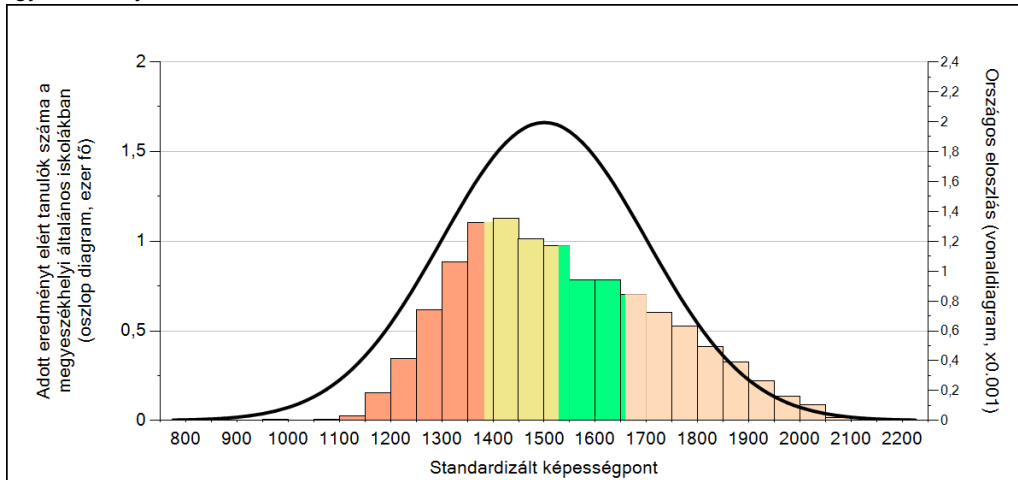
**A tanulók képességszintek szerinti százalékos megoszlása**



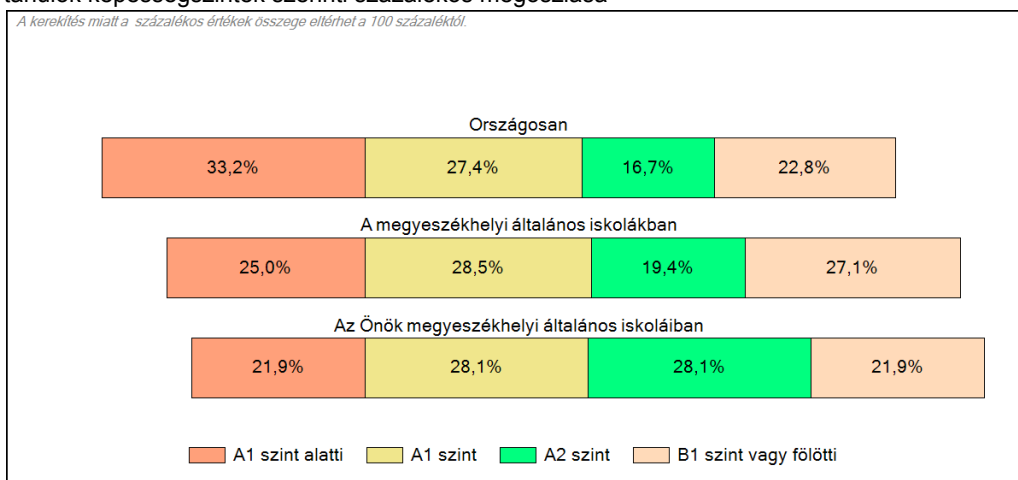
**1c**

## Képességeloszlás

Az országos eloszlás, valamint a tanulók eredményei a megyeszékhelyi általános iskolákban és az Önök megyeszékhelyi általános iskoláiban



### A tanulók képességszintek szerinti százalékos megoszlása

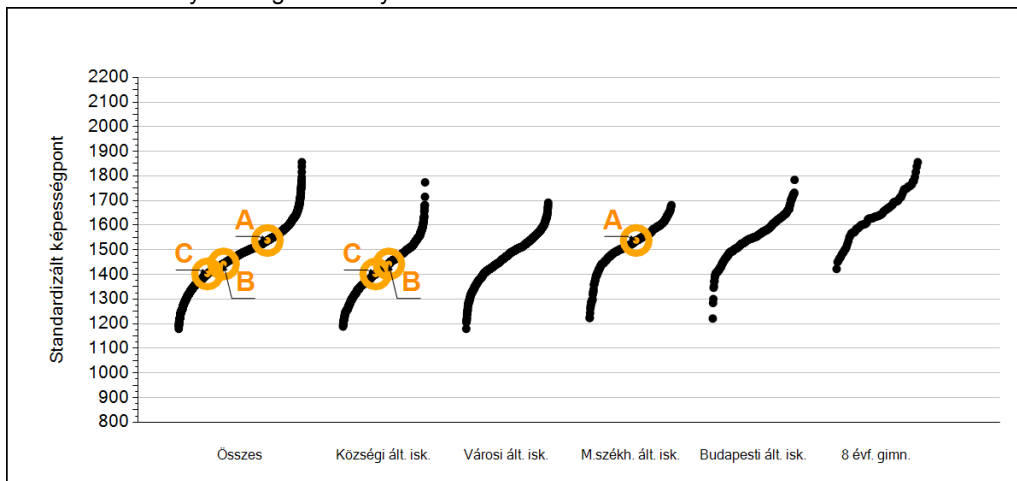




2a

## Átlageredmények feladatellátási helyenként

A feladatellátási helyek átlageredményeinek összehasonlítása



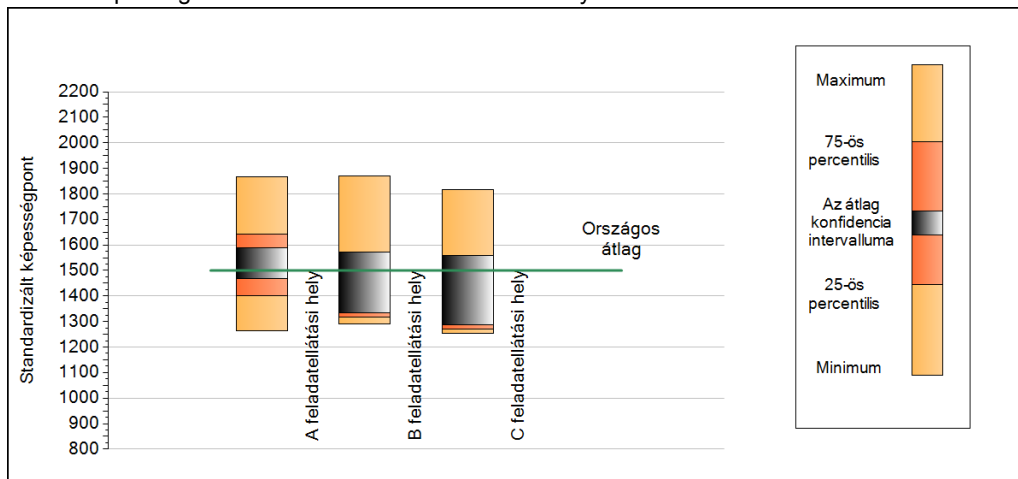
A tanulók képességeloszlása az Önök feladatellátási helyein

|                        |                  |
|------------------------|------------------|
| A feladatellátási hely | 1538 (1468;1589) |
| B feladatellátási hely | 1442 (1334;1572) |
| C feladatellátási hely | 1402 (1285;1559) |

2b

## A képességeloszlás néhány jellemzője feladatellátási helyenként

A tanulók képességeloszlása az Önök feladatellátási helyein



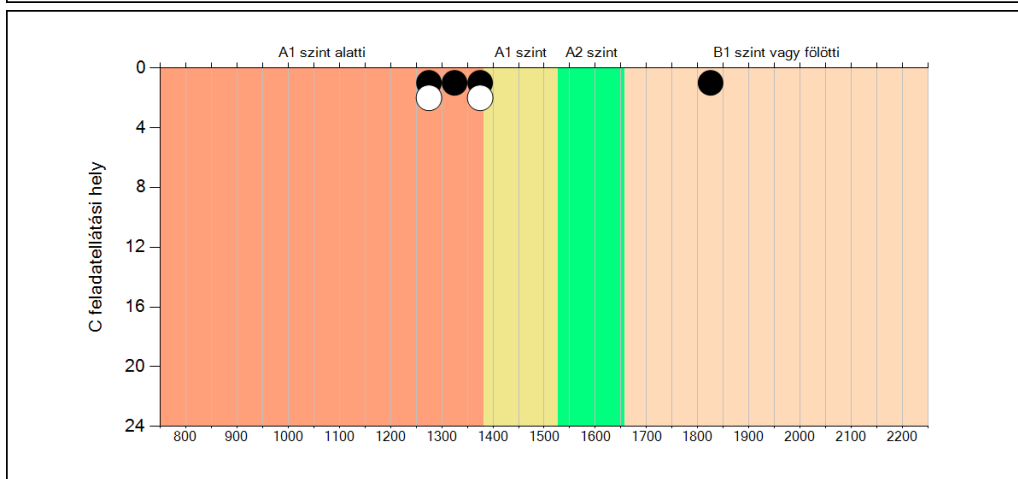
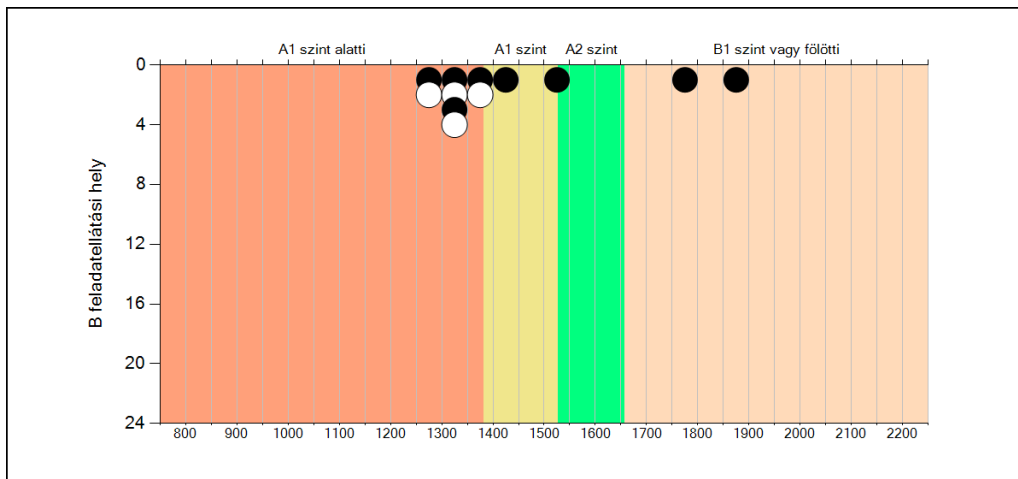
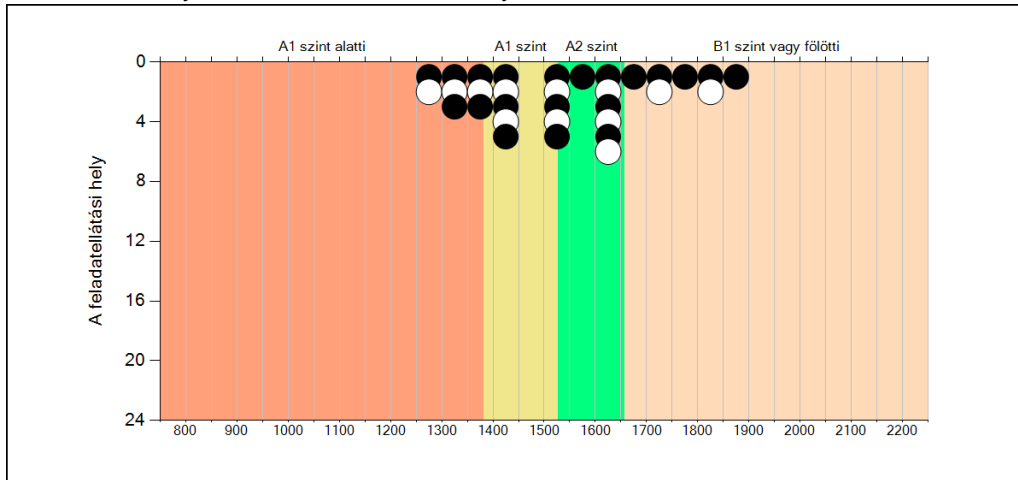
A tanulók képességeloszlása az Önök feladatellátási helyein

|                        | Min. / 5-ös perc. | 25-ös perc. | Átlag (konf. int.) | 75-ös perc. | Max. / 95-ös perc. |
|------------------------|-------------------|-------------|--------------------|-------------|--------------------|
| A feladatellátási hely | 1263              | 1401        | 1538 (1468;1589)   | 1641        | 1866               |
| B feladatellátási hely | 1291              | 1316        | 1442 (1334;1572)   | 1488        | 1869               |
| C feladatellátási hely | 1253              | 1269        | 1402 (1285;1559)   | 1395        | 1816               |

**2c**

**A képességeloszlás feladatellátási helyenként**

A tanulók eredményei az Önök feladatellátási helyein

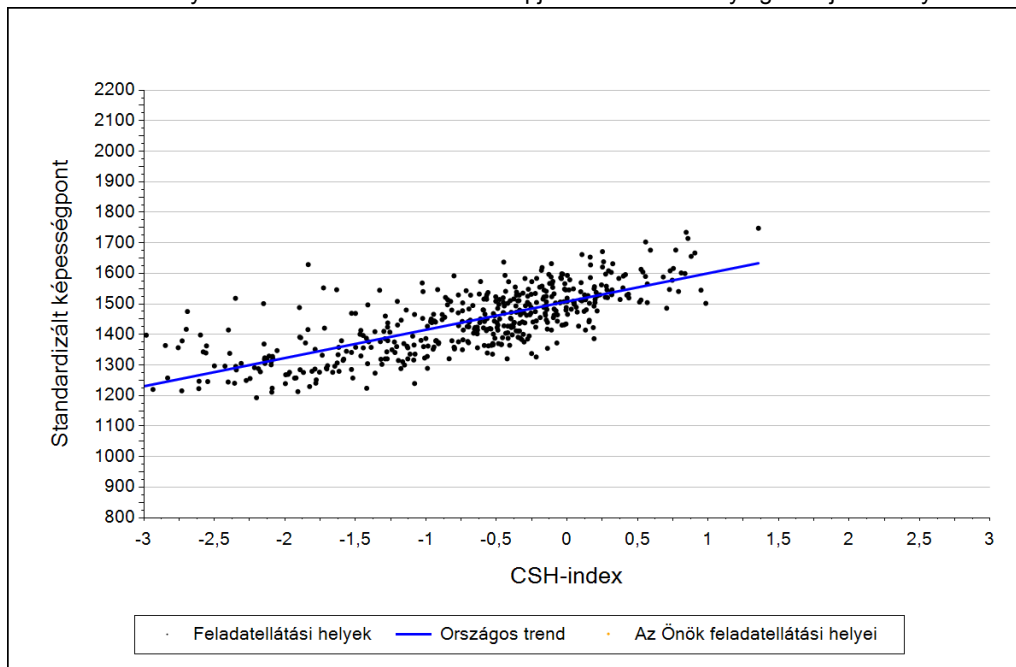


Angol idegen nyelv

3a

## Átlageredmény a CSH-index tükrében feladatellátási helyenként\*

A feladatellátási helyek tanulóinak a CSH-index alapján várható és tényleges teljesítménye



Feladatellátási helyeik eredménye a regressziós becslés alapján várható eredmény tükrében

|  |   |      |             |
|--|---|------|-------------|
| A feladatellátási hely   | A feladatellátási hely tényleges eredménye            | 1538 | (1468;1589) |
|  | Várható eredmény a tanulók átlagos CSH-indexe alapján | -    |             |
| A feladatellátási hely CSHI-jének számításához nem áll rendelkezésre elegendő adat. Legfeljebb a tanulók 2/3-ának volt CSHI-je a feladatellátási helyen. |   |      |             |
| B feladatellátási hely   | A feladatellátási hely tényleges eredménye            | 1442 | (1334;1572) |
|  | Várható eredmény a tanulók átlagos CSH-indexe alapján | -    |             |
| A feladatellátási hely CSHI-jének számításához nem áll rendelkezésre elegendő adat. Legfeljebb kilenc tanulónak volt CSHI-je a feladatellátási helyen.   |   |      |             |
| C feladatellátási hely   | A feladatellátási hely tényleges eredménye            | 1402 | (1285;1559) |
|  | Várható eredmény a tanulók átlagos CSH-indexe alapján | -    |             |
| A feladatellátási hely CSHI-jének számításához nem áll rendelkezésre elegendő adat. Legfeljebb kilenc tanulónak volt CSHI-je a feladatellátási helyen.   |   |      |             |

\* Csak azok a feladatellátási helyek szerepelnek az ábrákon, amelyeken számolható az átlagos CSHI, továbbá elegendő olyan tanulójuk van, akinek van egyéni CSHI-je és eredménye is az adott mérési területen, valamint ezen tanulók átlaga beleesik az összes tanuló képességpontjának, illetve CSHI-jének konfidencia-intervallumába. Amennyiben túl kevés feladatellátási hely adata használható fel a regresszióhoz, a becslés nem végezhető el megbízhatóan. Ilyen esetben az adatpontok megjelennek az ábrán, de nincs regressziós egyenes, és a várható eredményre se adunk becslést.

**Országos  
kompetenciamérés  
2022**

---

# **Német idegen nyelv**

## **Intézményi jelentés**

6. évfolyam

### **Pécsi Református Kollégium Gimnáziuma, Általános Iskolája, Óvodája és Alapfokú Művészeti Iskolája**

7630 Pécs, Engel János József utca 15.

OM azonosító: 027413



BELÜGYMINISZTERIUM



OKTATÁSI  
HIVATAL



Köznevelési Mérés  
Értékelési Osztály

**FIGYELEM! Kérjük, tartsa szem előtt, hogy a 2020/2021. tanévtől a képzési formák megváltoztak. A jelentésben szereplő technikai elnevezésű viszonyítási csoportba a technikai képzés és a szakgimnáziumi képzés tartozik. A szakképző iskolák viszonyítási csoportba a szakképző iskolai képzés, a szakközépiskolai képzés és a szakiskolai képzés tartozik.**

**Az emberi erőforrások minisztere 5/2020. (III. 19.) EMMI határozata értelmében a 2019/2020. tanévi országos kompetenciamérés elmaradt, így nem érhetők el a 2020. évi mérési eredmények.**

**A létszámtáblázatok tartalma a 2021/2022. tanévi méréstől kezdődően mérési területenként eltérő lehet.**

A feladatellátási helyek kódtáblázata

|   |  |
|---|--|
| A | 001 - Pécsi Református Kollégium Gimnáziuma, Általános Iskolája, Óvodája és Alapfokú Művészeti Iskolája (általános iskola)<br>(7630 Pécs, Engel János József utca 15.) |
| B | 004 - Pécsi Református Kollégium Csikesz Sándor Általános Iskolája (általános iskola)<br>(7967 Drávafook, Fő utca 28.)   |
| C | 006 - Pécsi Református Kollégium Nagyharsányi Általános Iskolája (általános iskola)<br>(7822 Nagyharsány, Petőfi utca 2-6)   |



Német idegen nyelv

## Létszám adatok

Az intézmény létszámadatai a 6. évfolyamon

| A feladatellátási hely kódja | Képzési forma    | Tanulók száma |          |            |          |          |                     |                      |
|------------------------------|------------------|---------------|----------|------------|----------|----------|---------------------|----------------------|
|                              |                  | Összesen      | SNI      | Mentesült* | BTMN     | HHH      | Figyelembe vehető** | Jelentésben szereplő |
| A                            | Általános iskola | 25            | 3        | 0          | 3        | 0        | 22                  | 21                   |
| C                            | Általános iskola | 6             | 1        | 1          | 0        | 1        | 5                   | 5                    |
| <b>Összesen</b>              |                  | <b>31</b>     | <b>4</b> | <b>1</b>   | <b>3</b> | <b>1</b> | <b>27</b>           | <b>26</b>            |

\* A mentesség a matematika, a szövegértés és a természettudomány mérésekre megegyezik. Ezek a területeken a tanuló csak a teljes mérésen mentesülhet. A nyelvi méréseken a tanulók mentesülhetnek az egész mérés vagy csupán a mérés egy része alól, illetve vannak, akik rövidített tesztet töltenek ki. Ugyanazon tanulóra a mentesség eltérhet a nyelvi és a másik három mérési területen.

\*\* Figyelembe vehetők azok a tanulók, akiknek, amennyiben nem hiányoztak, eredményei szerepelnek a jelentésben. Ezek azok a tanulók, akik nem mentesültek a felmérés megírása alól és nem küzdenek egyéb pszichés fejlődési zavar tartós és súlyos rendellenességével.

A Háttérkérdőívre és a családháttér-indexre vonatkozó létszám adatok

| A feladatellátási hely kódja | Képzési forma    | Tanulók száma     |                             |                  |   | A feladatellátási helynek van-e a CSH-index alapján becsült várható eredménye? |
|------------------------------|------------------|-------------------|-----------------------------|------------------|---|--|
|                              |                  | Figyelembe vehető | Háttérkérdőívet kitöltötte* | Van CSH-indexe** | Jelentésben szereplő és van CSH-indexe*** |  |
| A                            | Általános iskola | 22                | 9                           | 7                | 7   | Nincs  |
| C                            | Általános iskola | 5                 | 5                           | 4                | 4   | Nincs  |
| <b>Összesen</b>              |                  | <b>27</b>         | <b>14</b>                   | <b>11</b>        | <b>11</b>                                 |  |

\* Minden olyan tanuló szerepel ebben a létszámban, aki az adott feladatellátási helyen tanul, és a Háttérkérdőívből legalább 5 kérdést megválaszolt.

\*\* Azok a tanulók szerepelnek a létszámban, akik alapján a feladatellátási hely átlagos CSH-indexe számolható, vagyis minden szükséges információt megadtak a Háttérkérdőívben és figyelembe vehetők a feladatellátási hely átlagos eredményeiben.

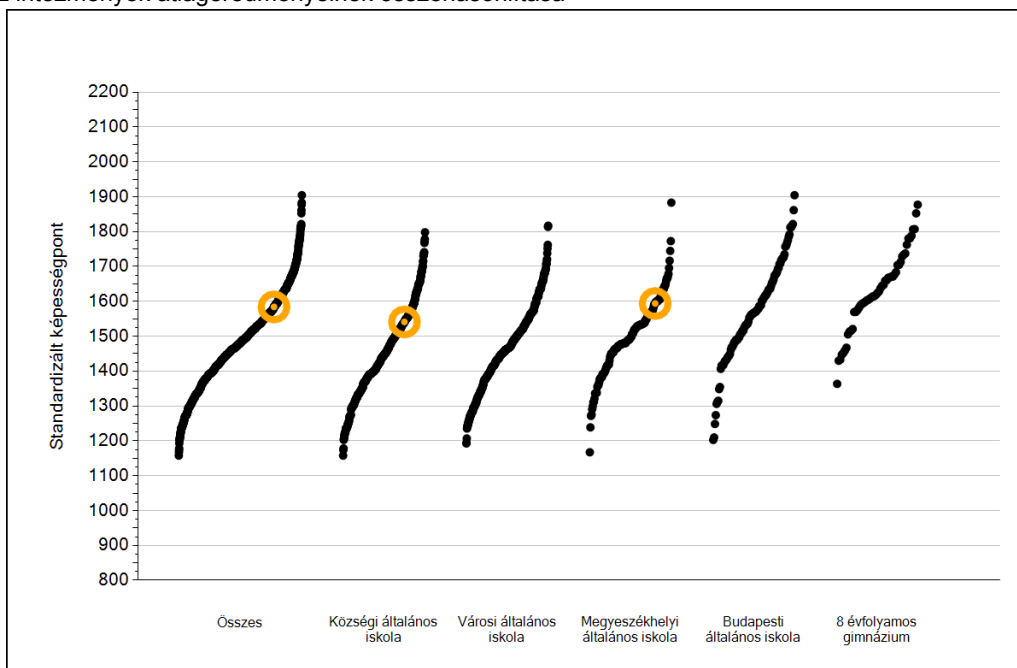
\*\*\* Azok a tanulók szerepelnek a létszámban, akik alapján a feladatellátási hely átlagos CSH-indexe számolható és az adott mérési terület jelentésében szerepelnek. Az egyes mérési területeken a CSH-indexszel rendelkezők száma eltérhet.



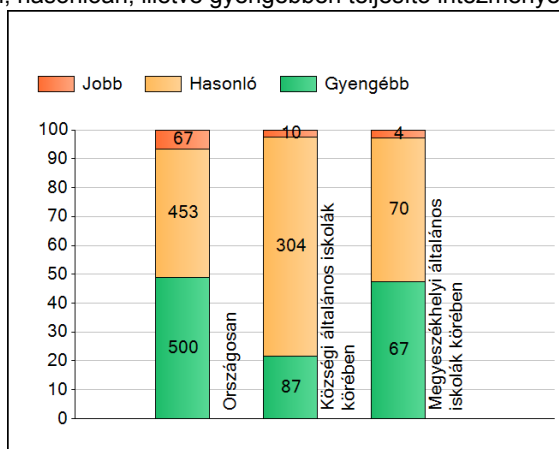
1a

## Átlageredmények

Az intézmények átlageredményeinek összehasonlítása



A szignifikánsan jobban, hasonlóan, illetve gyengébben teljesítő intézmények száma és aránya (%)



A tanulók átlageredménye és az átlag megbízhatósági tartománya (konfidencia-intervalluma)

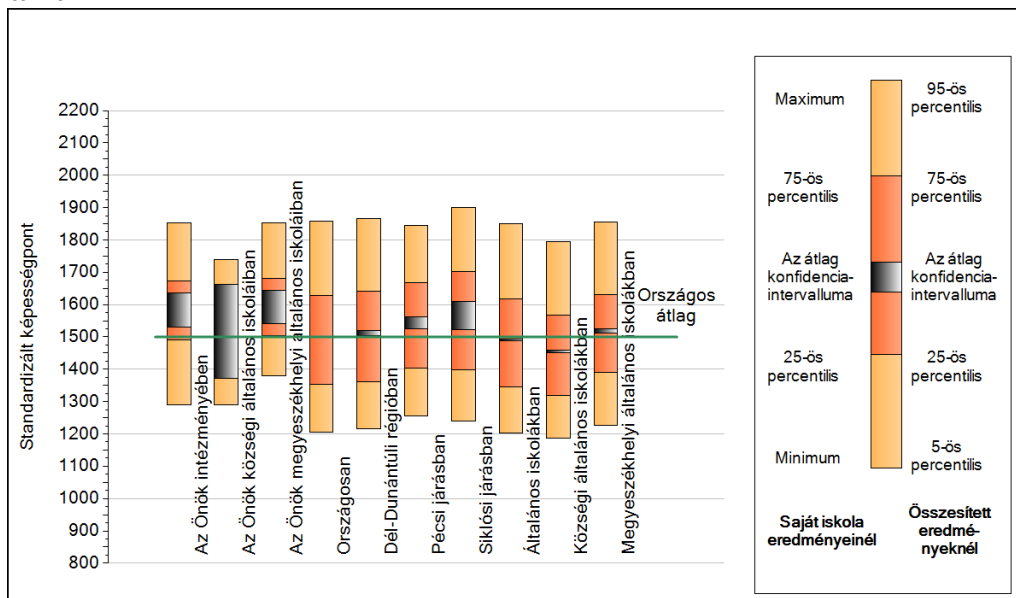
|  |                         |
|--|-------------------------|
| <b>Az Önök intézményében</b>                       | <b>1584 (1531;1635)</b> |
| <b>Az Önök községi általános iskoláiban</b>        | <b>1541 (1372;1664)</b> |
| <b>Az Önök megyeszékhelyi általános iskoláiban</b> | <b>1594 (1541;1644)</b> |
| Országosan   | 1500 (1498;1502)        |
| Községi általános iskolákban                       | 1455 (1451;1458)        |
| Városi általános iskolákban                        | 1486 (1483;1490)        |
| Megyeszékhelyi általános iskolákban                | 1519 (1513;1524)        |
| Budapesti általános iskolákban                     | 1594 (1586;1601)        |
| 8 évfolyamos gimnáziumokban                        | 1647 (1637;1658)        |

Német idegen nyelv

1b

## A képességeloszlás néhány jellemzője

A tanulók képességeloszlása az Önök intézményében és azokban a részpopulációkban, amelyekbe Önök is tartoznak

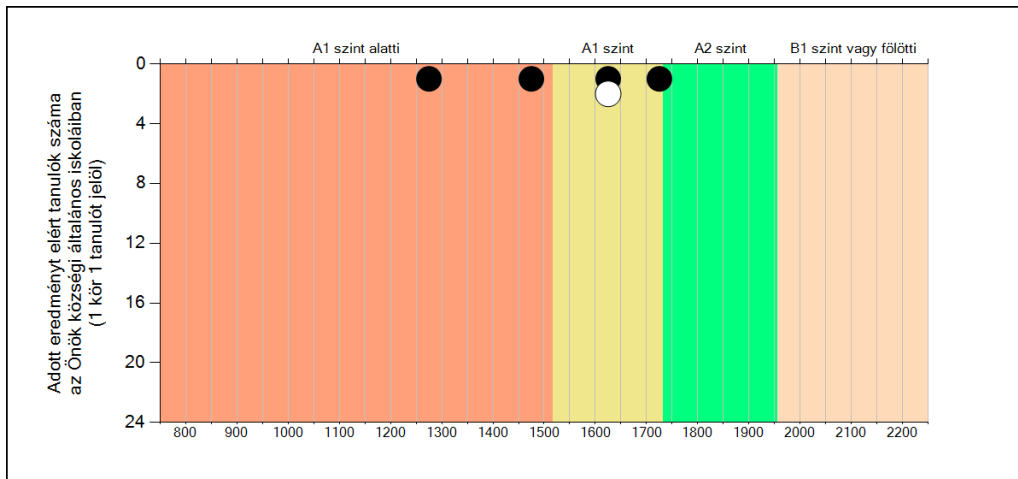
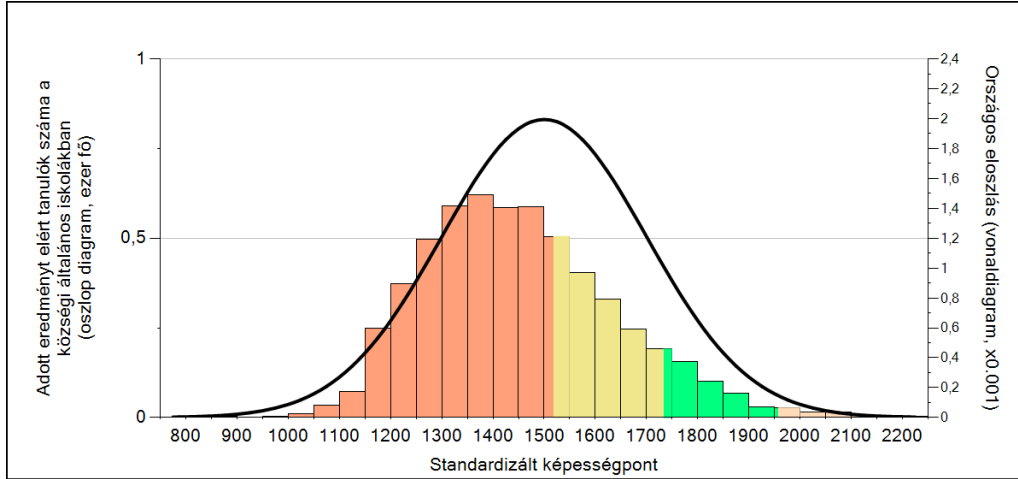


A tanulók képességeloszlása az egyes részpopulációkban

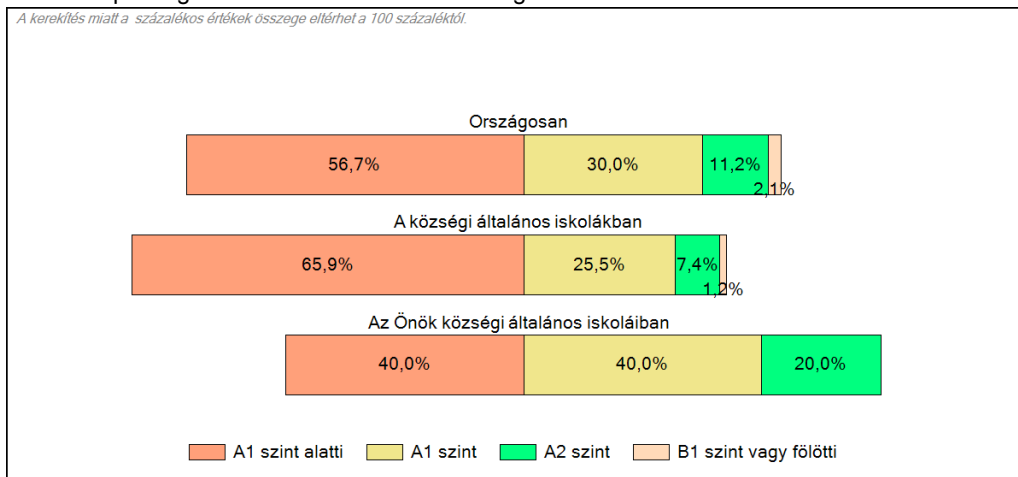
|  | Min. / 5-ös perc. | 25-ös perc. | Átlag (konf. int.) | 75-ös perc. | Max. / 95-ös perc. |
|--|-------------------|-------------|--------------------|-------------|--------------------|
| <b>Az Önök intézményében</b>                       | 1290              | 1491        | 1584 (1531;1635)   | 1672        | 1852               |
| <b>Az Önök községi általános iskoláiban</b>        | 1290              | 1416        | 1541 (1372;1664)   | 1646        | 1738               |
| <b>Az Önök megyeszékhelyi általános iskoláiban</b> | 1381              | 1504        | 1594 (1541;1644)   | 1681        | 1852               |
| Országosan   | 1205              | 1352        | 1500 (1498;1502)   | 1628        | 1859               |
| Dél-Dunántúli régióban                             | 1217              | 1362        | 1511 (1505;1519)   | 1640        | 1866               |
| Pécsi járásban                                     | 1255              | 1403        | 1539 (1524;1561)   | 1668        | 1845               |
| Siklósi járásban                                   | 1240              | 1397        | 1562 (1523;1608)   | 1701        | 1900               |
| Általános iskolákban                               | 1202              | 1346        | 1491 (1489;1493)   | 1617        | 1851               |
| Községi általános iskolákban                       | 1186              | 1320        | 1455 (1451;1458)   | 1568        | 1794               |
| Megyeszékhelyi általános iskolákban                | 1226              | 1391        | 1519 (1513;1524)   | 1631        | 1855               |

# 1c Képességeloszlás

Az országos eloszlás, valamint a tanulók eredményei a községi általános iskolákban és az Önök községi általános iskoláiban



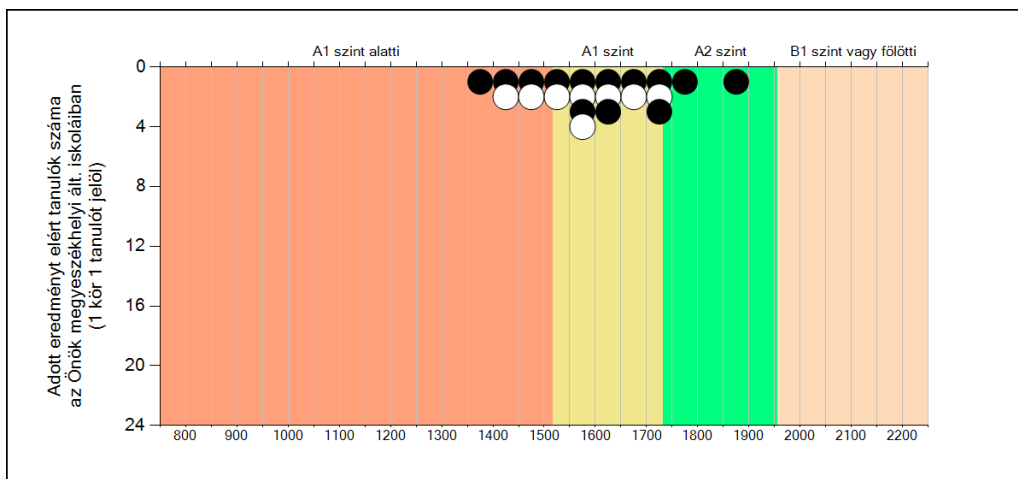
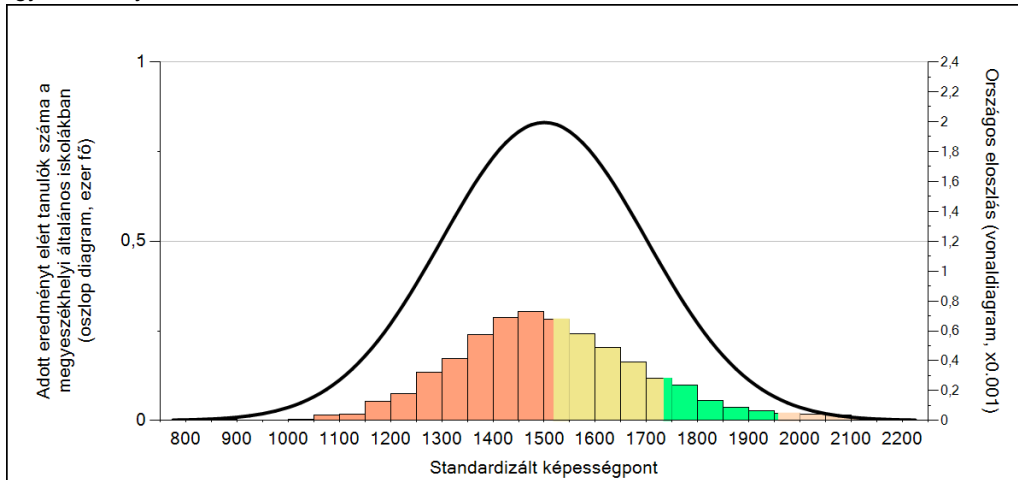
## A tanulók képességszintek szerinti százalékos megoszlása



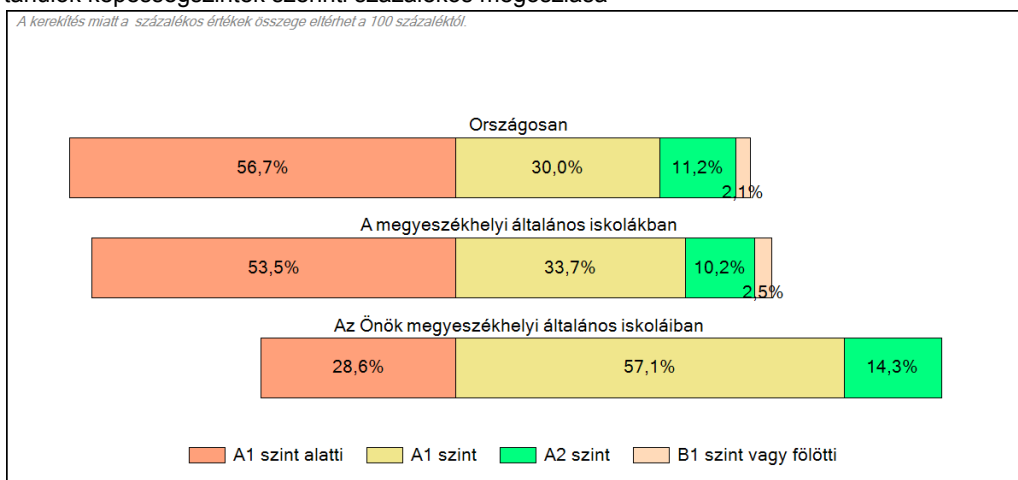
1c

### Képességeloszlás

Az országos eloszlás, valamint a tanulók eredményei a megyeszékhelyi általános iskolákban és az Önök megyeszékhelyi általános iskoláiban



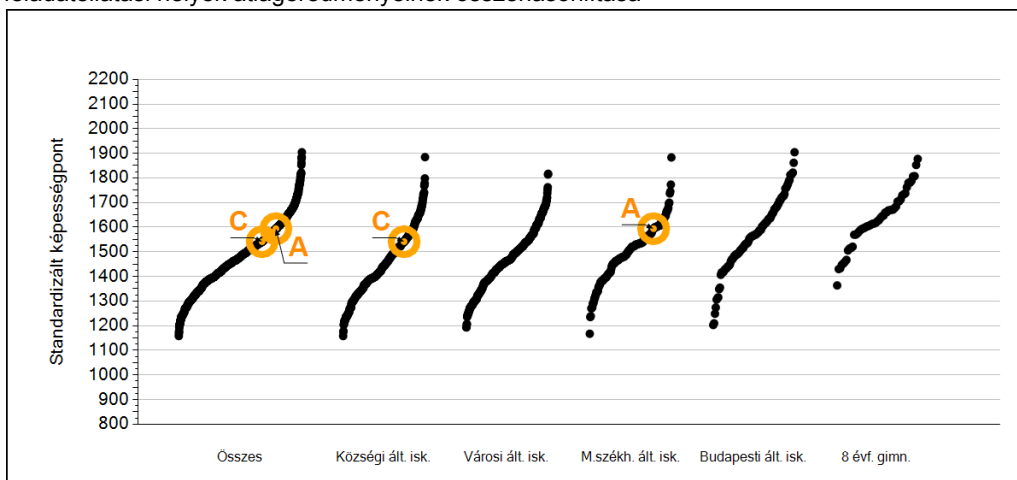
#### A tanulók képességszintek szerinti százalékos megoszlása



2a

## Átlageredmények feladatellátási helyenként

A feladatellátási helyek átlageredményeinek összehasonlítása



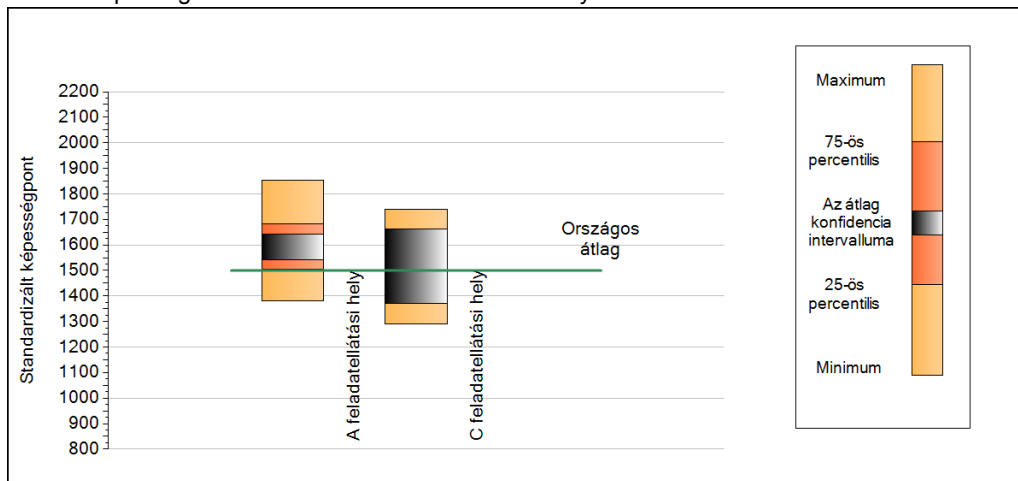
A tanulók képességeloszlása az Önök feladatellátási helyein

|                        |                  |
|------------------------|------------------|
| A feladatellátási hely | 1594 (1541;1644) |
| C feladatellátási hely | 1541 (1372;1664) |

2b

## A képességeloszlás néhány jellemzője feladatellátási helyenként

A tanulók képességeloszlása az Önök feladatellátási helyein



A tanulók képességeloszlása az Önök feladatellátási helyein

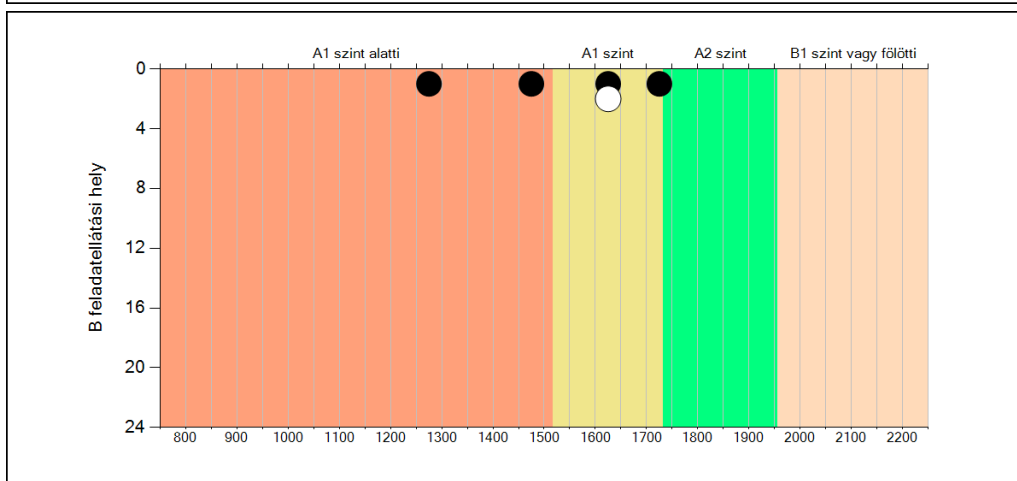
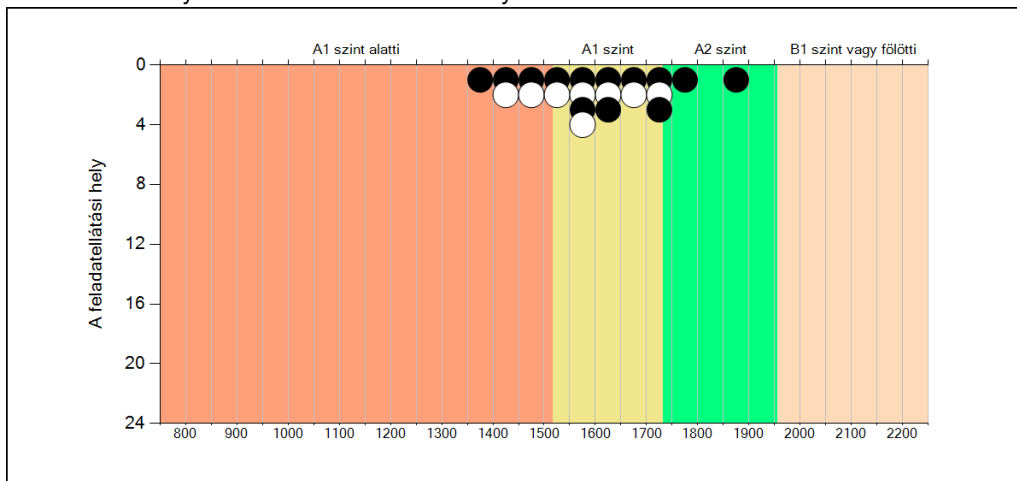
|                        | Min. / 5-ös perc. | 25-ös perc. | Átlag (konf. int.) | 75-ös perc. | Max. / 95-ös perc. |
|------------------------|-------------------|-------------|--------------------|-------------|--------------------|
| A feladatellátási hely | 1381              | 1504        | 1594 (1541;1644)   | 1681        | 1852               |
| C feladatellátási hely | 1290              | 1416        | 1541 (1372;1664)   | 1646        | 1738               |

Német idegen nyelv

2c

## A képességeloszlás feladatellátási helyenként

A tanulók eredményei az Önök feladatellátási helyein

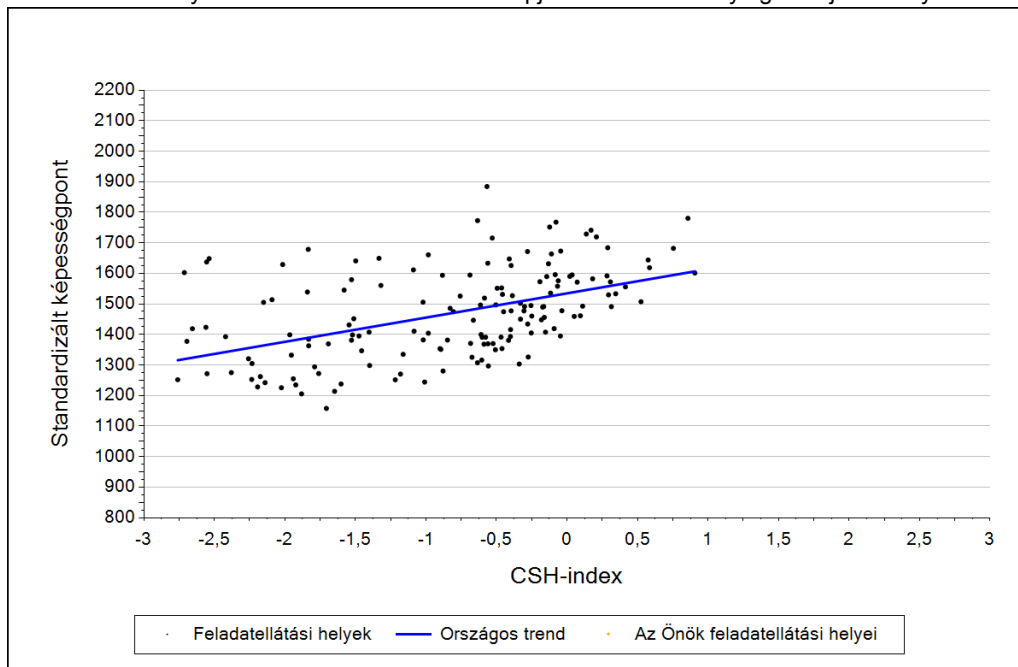


Német idegen nyelv

3a

## Átlageredmény a CSH-index tükrében feladatellátási helyenként\*

A feladatellátási helyek tanulóinak a CSH-index alapján várható és tényleges teljesítménye



Feladatellátási helyeik eredménye a regressziós becslés alapján várható eredmény tükrében

|  |   |      |             |
|--|---|------|-------------|
| A feladatellátási hely   | A feladatellátási hely tényleges eredménye            | 1594 | (1541;1644) |
|  | Várható eredmény a tanulók átlagos CSH-indexe alapján | -    |             |
| A feladatellátási hely CSHI-jének számításához nem áll rendelkezésre elegendő adat. Legfeljebb a tanulók 2/3-ának volt CSHI-je a feladatellátási helyen. |   |      |             |
| B feladatellátási hely   | A feladatellátási hely tényleges eredménye            | 1541 | (1372;1664) |
|  | Várható eredmény a tanulók átlagos CSH-indexe alapján | -    |             |
| A feladatellátási hely CSHI-jének számításához nem áll rendelkezésre elegendő adat. Legfeljebb kilenc tanulónak volt CSHI-je a feladatellátási helyen.   |   |      |             |

\* Csak azok a feladatellátási helyek szerepelnek az ábrákon, amelyeken számolható az átlagos CSHI, továbbá elegendő olyan tanulójuk van, akinek van egyéni CSHI-je és eredménye is az adott mérési területen, valamint ezen tanulók átlaga beleesik az összes tanuló képességpontjának, illetve CSHI-jének konfidencia-intervallumába. Amennyiben túl kevés feladatellátási hely adata használható fel a regresszióhoz, a becslés nem végezhető el megbízhatóan. Ilyen esetben az adatpontok megjelennek az ábrán, de nincs regressziós egyenes, és a várható eredményre se adunk becslést.



**Országos  
kompetenciamérés  
2022**

---

# **Matematika**

## **Intézményi jelentés**

**6. évfolyam**

**Pécsi Református Kollégium Gimnáziuma,  
Általános Iskolája, Óvodája és Alapfokú  
Művészeti Iskolája**

7630 Pécs, Engel János József utca 15.

OM azonosító: 027413



BELÜGYMINISZTERIUM



OKTATÁSI  
HIVATAL



Köznevelési Mérés  
Értékelési Osztály

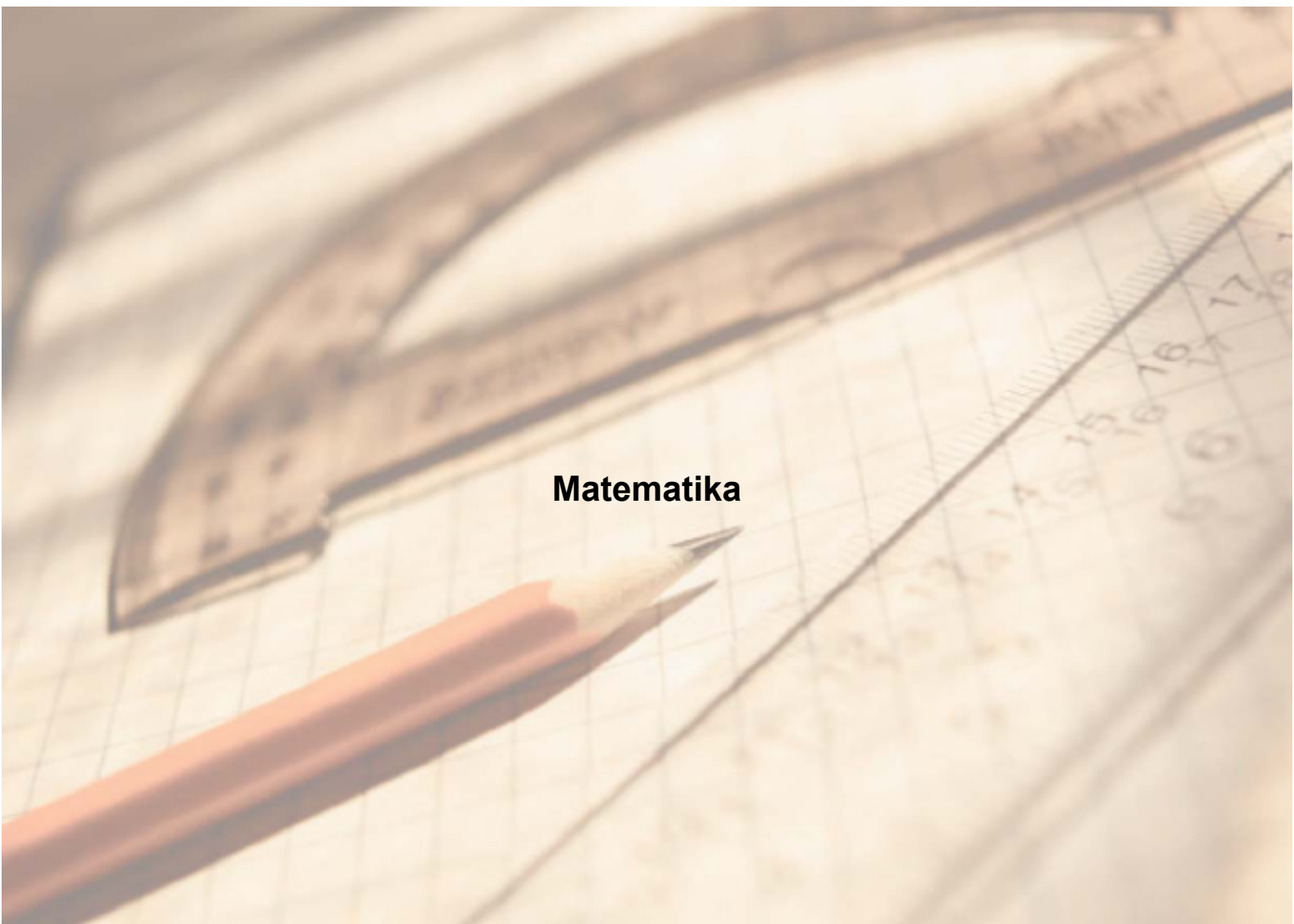
**FIGYELEM! Kérjük, tartsa szem előtt, hogy a 2020/2021. tanévtől a képzési formák megváltoztak. A jelentésben szereplő technikai elnevezésű viszonyítási csoportba a technikai képzés és a szaggimnáziumi képzés tartozik. A szakképző iskolák viszonyítási csoportba a szakképző iskolai képzés, a szakközépiskolai képzés és a szakiskolai képzés tartozik.**

**Az emberi erőforrások minisztere 5/2020. (III. 19.) EMMI határozata értelmében a 2019/2020. tanévi országos kompetenciamérés elmaradt, így nem érhetők el a 2020. évi mérési eredmények.**

**A létszámtáblázatok tartalma a 2021/2022. tanévi méréstől kezdődően mérési területenként eltérő lehet.**

A feladatellátási helyek kódtáblázata

|   |  |
|---|--|
| A | 001 - Pécsi Református Kollégium Gimnáziuma, Általános Iskolája, Óvodája és Alapfokú Művészeti Iskolája (általános iskola)<br>(7630 Pécs, Engel János József utca 15.) |
| B | 004 - Pécsi Református Kollégium Csikesz Sándor Általános Iskolája (általános iskola)<br>(7967 Drávafook, Fő utca 28.)   |
| C | 006 - Pécsi Református Kollégium Nagyharsányi Általános Iskolája (általános iskola)<br>(7822 Nagyharsány, Petőfi utca 2-6)   |



## Matematika

## Létszám adatok

Az intézmény létszámadatai a 6. évfolyamon

| A feladatellátási hely kódja | Képzési forma    | Tanulók száma |          |            |          |          |                     |                      |
|------------------------------|------------------|---------------|----------|------------|----------|----------|---------------------|----------------------|
|                              |                  | Összesen      | SNI      | Mentesült* | BTMN     | HHH      | Figyelembe vehető** | Jelentésben szereplő |
| A                            | Általános iskola | 60            | 6        | 0          | 4        | 0        | 54                  | 52                   |
| B                            | Általános iskola | 15            | 2        | 0          | 1        | 5        | 13                  | 13                   |
| C                            | Általános iskola | 13            | 1        | 0          | 1        | 2        | 12                  | 12                   |
| <b>Összesen</b>              |                  | <b>88</b>     | <b>9</b> | <b>0</b>   | <b>6</b> | <b>7</b> | <b>79</b>           | <b>77</b>            |

\* A mentesség a matematika, a szövegértés és a természettudomány mérésekre megegyezik. Ezekben a területeken a tanuló csak a teljes mérésen mentesülhet. A nyelvi méréseken a tanulók mentesülhetnek az egész mérés vagy csupán a mérés egy része alól, illetve vannak, akik rövidített tesztet töltenek ki. Ugyanazon tanulóra a mentesség eltérhet a nyelvi és a másik három mérési területen.

\*\* Figyelembe vehetők azok a tanulók, akiknek, amennyiben nem hiányoztak, eredményei szerepelnek a jelentésben. Ezek azok a tanulók, akik nem mentesültek a felmérés megírása alól és nem küzdenek egyéb pszichés fejlődési zavar tartós és súlyos rendellenességével.

A Háttérkérdőívre és a családháttér-indexre vonatkozó létszám adatok

| A feladatellátási hely kódja | Képzési forma    | Tanulók száma     |                             |                  |   | A feladatellátási helynek van-e a CSH-index alapján becsült várható eredménye? |
|------------------------------|------------------|-------------------|-----------------------------|------------------|---|--|
|                              |                  | Figyelembe vehető | Háttérkérdőívet kitöltötte* | Van CSH-indexe** | Jelentésben szereplő és van CSH-indexe*** |  |
| A                            | Általános iskola | 54                | 19                          | 15               | 15  | Nincs  |
| B                            | Általános iskola | 13                | 1                           | 0                | 0   | Nincs  |
| C                            | Általános iskola | 12                | 9                           | 8                | 8   | Nincs  |
| <b>Összesen</b>              |                  | <b>79</b>         | <b>29</b>                   | <b>23</b>        | <b>23</b>                                 |  |

\* Minden olyan tanuló szerepel ebben a létszámban, aki az adott feladatellátási helyen tanul, és a Háttérkérdőívből legalább 5 kérdést megválaszolt.

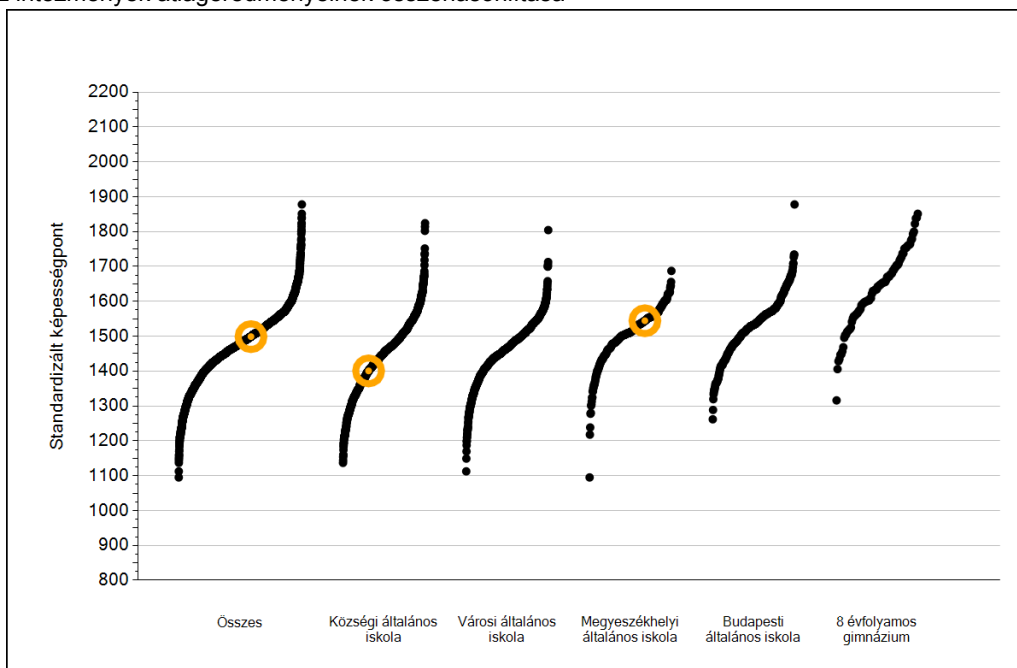
\*\* Azok a tanulók szerepelnek a létszámban, akik alapján a feladatellátási hely átlagos CSH-indexe számolható, vagyis minden szükséges információt megadtak a Háttérkérdőívben és figyelembe vehetők a feladatellátási hely átlagos eredményeiben.

\*\*\* Azok a tanulók szerepelnek a létszámban, akik alapján a feladatellátási hely átlagos CSH-indexe számolható és az adott mérési terület jelentésében szerepelnek. Az egyes mérési területeken a CSH-indexszel rendelkezők száma eltérhet.

1a

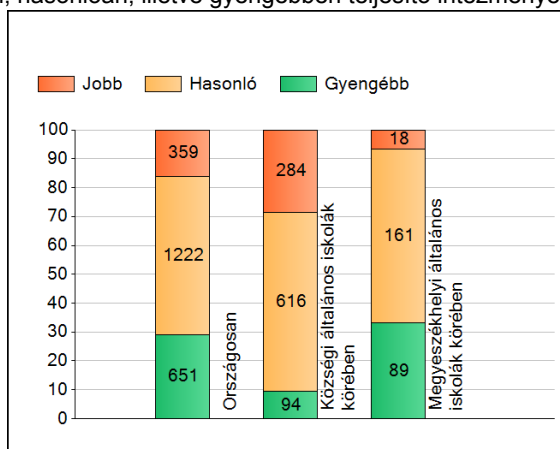
# Átlageredmények

Az intézmények átlageredményeinek összehasonlítása



Matematika

A szignifikánsan jobban, hasonlóan, illetve gyengébben teljesítő intézmények száma és aránya (%)



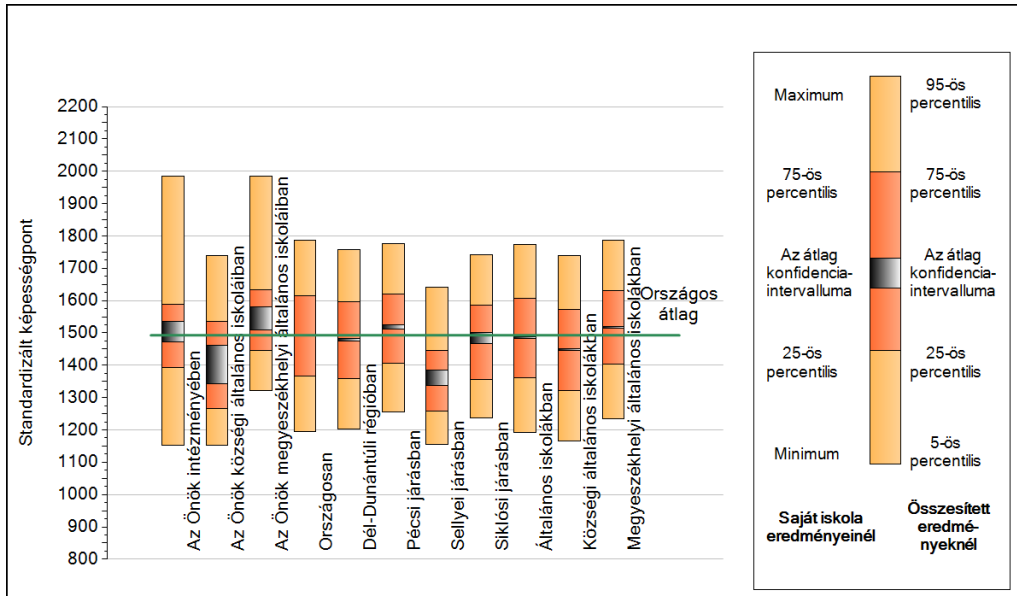
A tanulók átlageredménye és az átlag megbízhatósági tartománya (konfidencia-intervalluma)

|  |                         |
|--|-------------------------|
| <b>Az Önök intézményében</b>                       | <b>1499 (1472;1535)</b> |
| <b>Az Önök községi általános iskoláiban</b>        | <b>1401 (1342;1461)</b> |
| <b>Az Önök megyeszékhelyi általános iskoláiban</b> | <b>1545 (1510;1581)</b> |
| Országosan   | 1493 (1492;1494)        |
| Községi általános iskolákban                       | 1448 (1446;1450)        |
| Városi általános iskolákban                        | 1469 (1467;1471)        |
| Megyeszékhelyi általános iskolákban                | 1517 (1515;1520)        |
| Budapesti általános iskolákban                     | 1541 (1538;1544)        |
| 8 évfolyamos gimnáziumokban                        | 1653 (1649;1657)        |

1b

## A képességeloszlás néhány jellemzője

A tanulók képességeloszlása az Önök intézményében és azokban a részpopulációkban, amelyekbe Önök is tartoznak



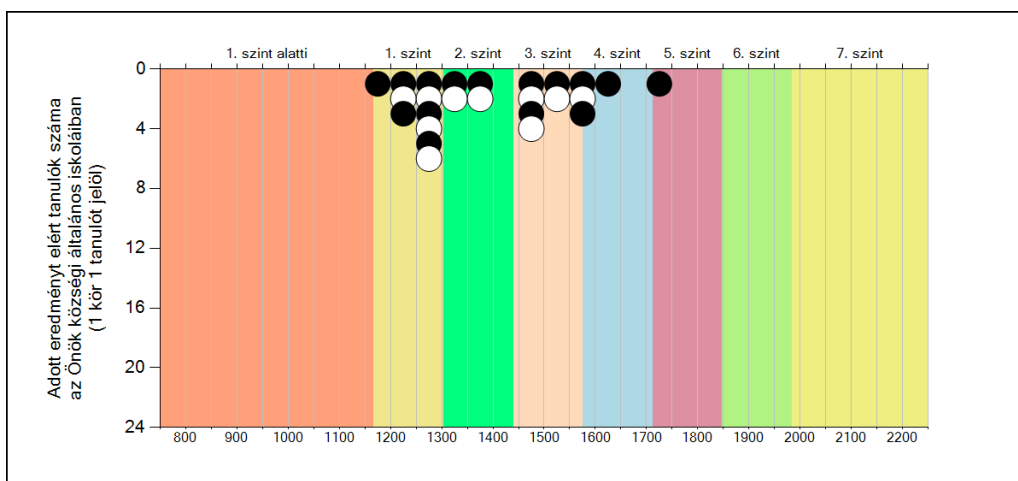
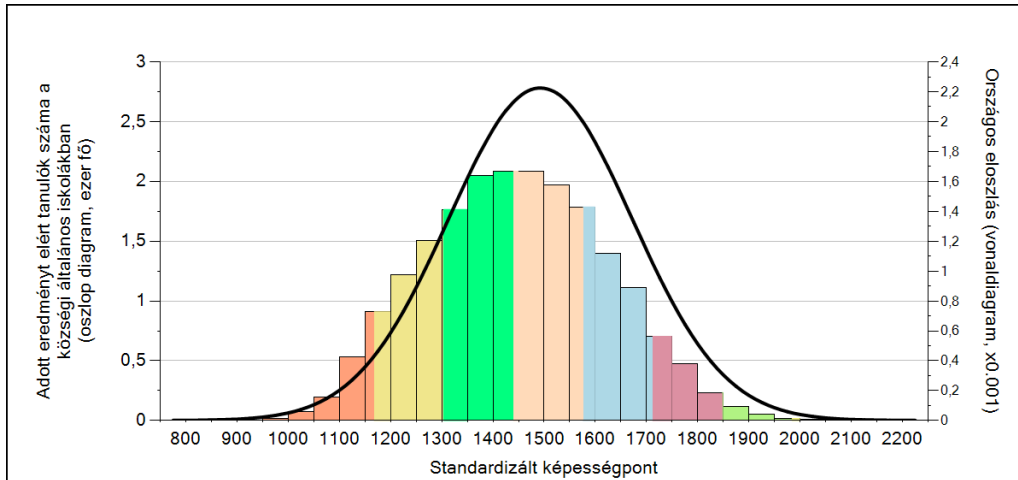
A tanulók képességeloszlása az egyes részpopulációkban

|  | Min. / 5-ös perc. | 25-ös perc. | Átlag (konf. int.) | 75-ös perc. | Max. / 95-ös perc. |
|--|-------------------|-------------|--------------------|-------------|--------------------|
| <b>Az Önök intézményében</b>                       | 1153              | 1392        | 1499 (1472;1535)   | 1588        | 1986               |
| <b>Az Önök községi általános iskoláiban</b>        | 1153              | 1265        | 1401 (1342;1461)   | 1534        | 1739               |
| <b>Az Önök megyeszékhelyi általános iskoláiban</b> | 1322              | 1444        | 1545 (1510;1581)   | 1633        | 1986               |
| Országosan   | 1195              | 1367        | 1493 (1492;1494)   | 1616        | 1787               |
| Dél-Dunántúli régióban                             | 1202              | 1359        | 1478 (1474;1482)   | 1595        | 1758               |
| Pécsi járásban                                     | 1254              | 1406        | 1517 (1511;1526)   | 1621        | 1776               |
| Sellyei járásban                                   | 1156              | 1259        | 1362 (1336;1386)   | 1445        | 1641               |
| Siklósi járásban                                   | 1237              | 1355        | 1485 (1466;1501)   | 1587        | 1742               |
| Általános iskolákban                               | 1192              | 1361        | 1485 (1484;1486)   | 1606        | 1774               |
| Községi általános iskolákban                       | 1164              | 1320        | 1448 (1446;1450)   | 1573        | 1740               |
| Megyeszékhelyi általános iskolákban                | 1234              | 1404        | 1517 (1515;1520)   | 1630        | 1787               |

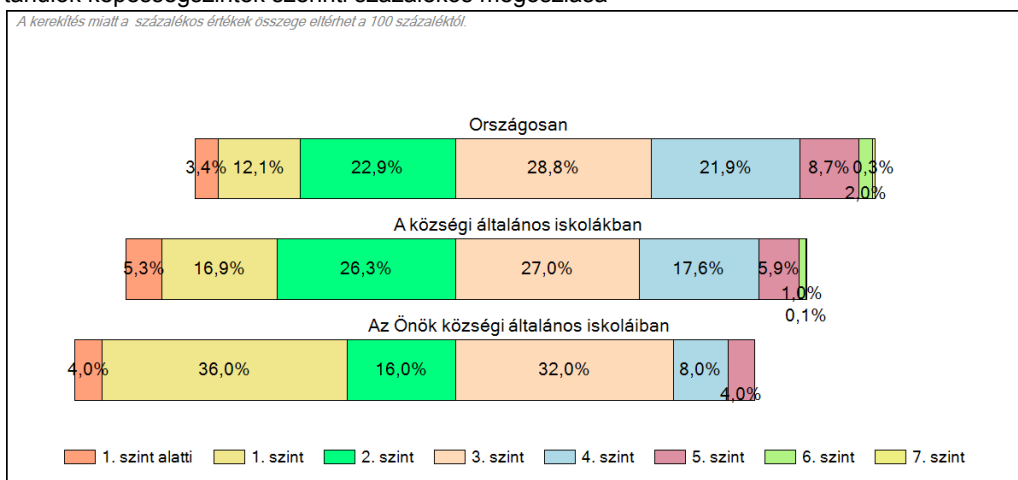
**1c**

**Képességeloszlás**

Az országos eloszlás, valamint a tanulók eredményei a községi általános iskolákban és az Önök községi általános iskoláiban



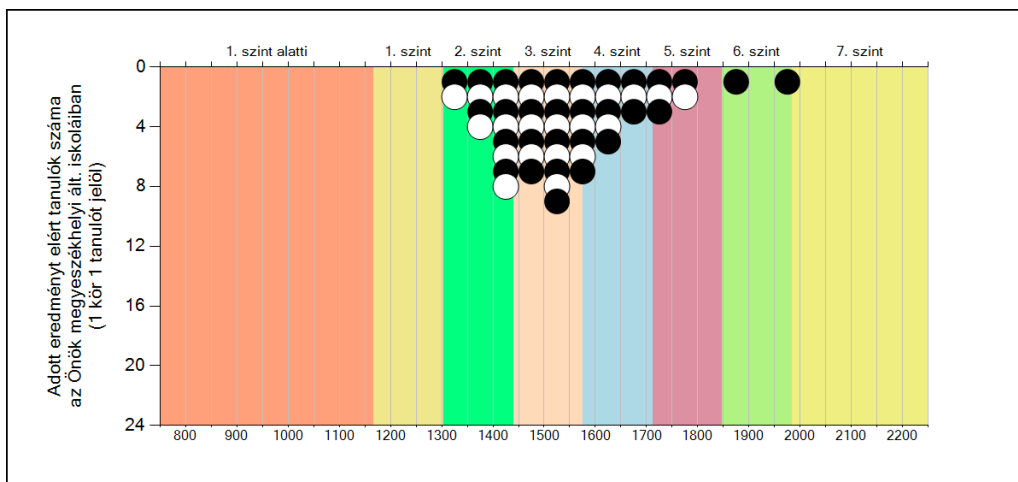
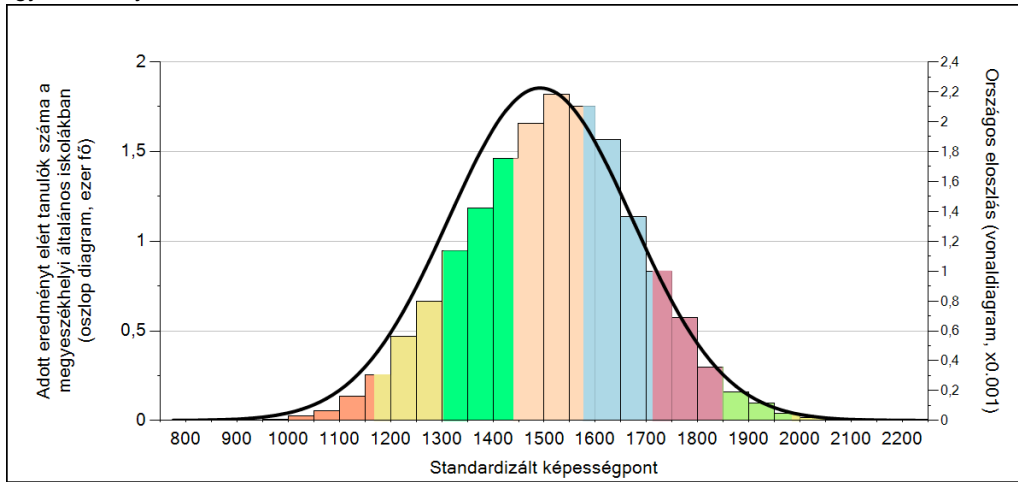
**A tanulók képességszintek szerinti százalékos megoszlása**



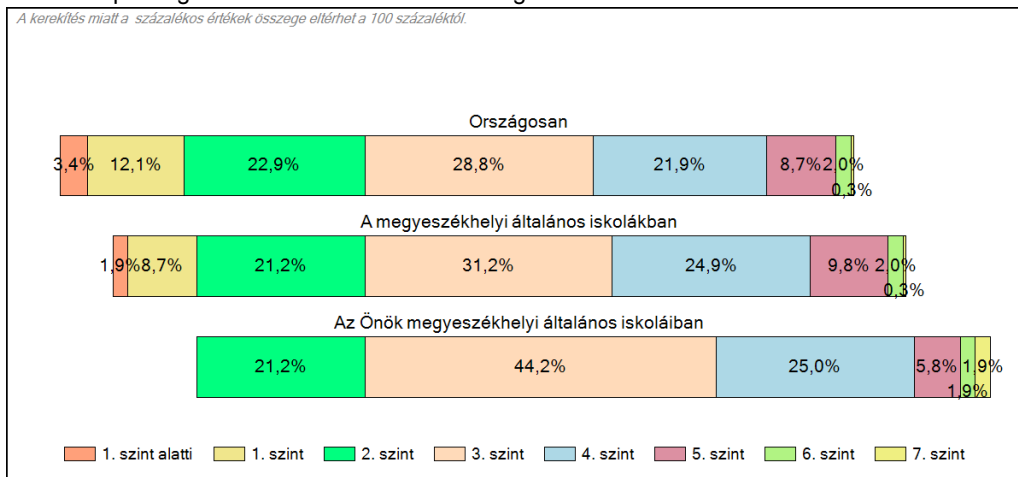
**1c**

## Képességeloszlás

Az országos eloszlás, valamint a tanulók eredményei a megyeszékhelyi általános iskolákban és az Önök megyeszékhelyi általános iskoláiban



### A tanulók képességszintek szerinti százalékos megoszlása

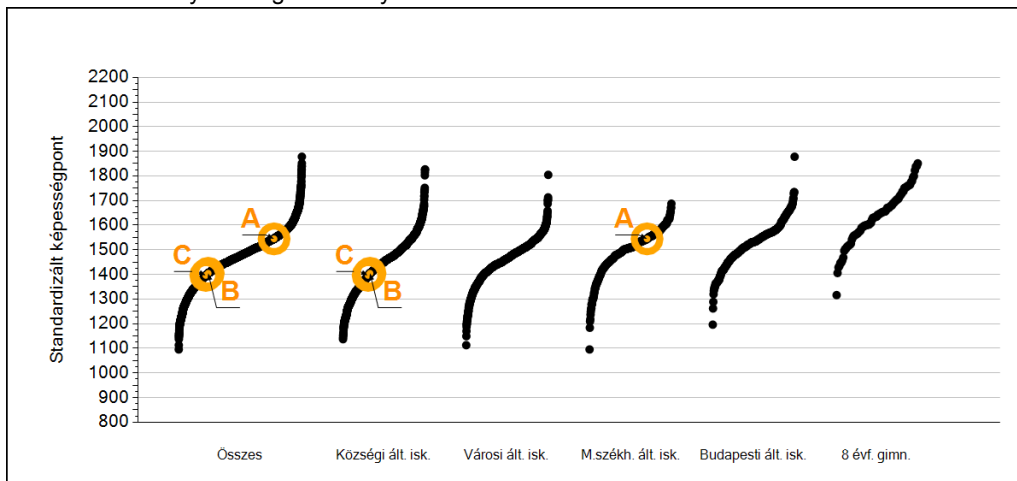




**2a**

**Átlageredmények feladatellátási helyenként**

A feladatellátási helyek átlageredményeinek összehasonlítása



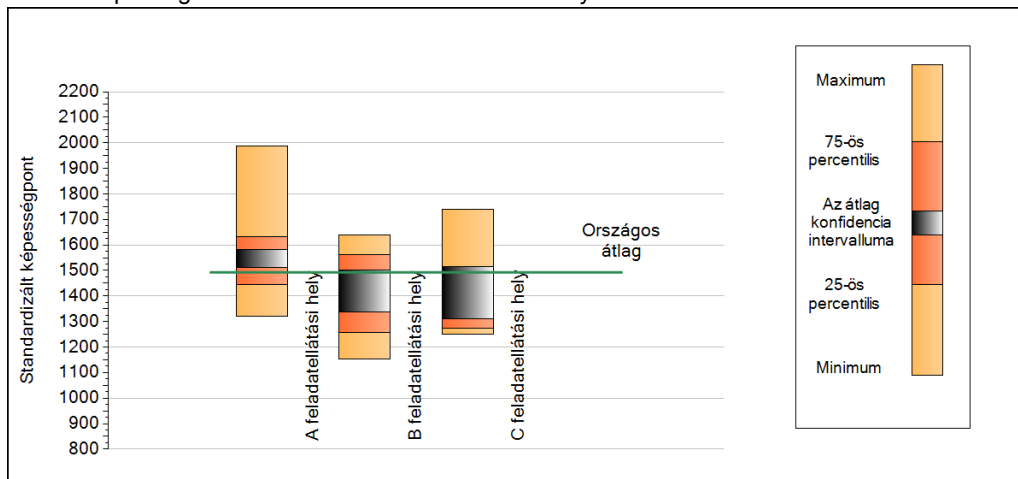
A tanulók képességeloszlása az Önök feladatellátási helyein

|                        |                  |
|------------------------|------------------|
| A feladatellátási hely | 1545 (1510;1581) |
| B feladatellátási hely | 1405 (1338;1500) |
| C feladatellátási hely | 1396 (1310;1514) |

2b

## A képességeloszlás néhány jellemzője feladatellátási helyenként

A tanulók képességeloszlása az Önök feladatellátási helyein



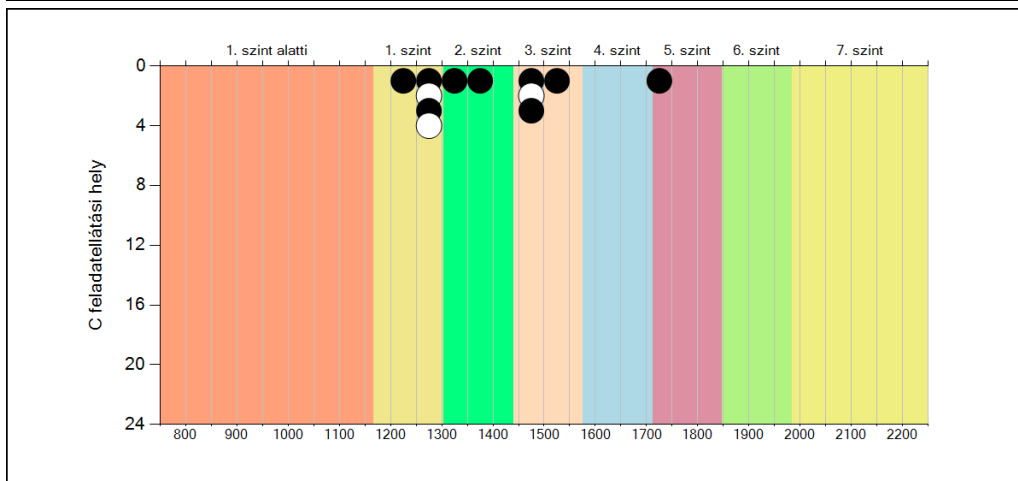
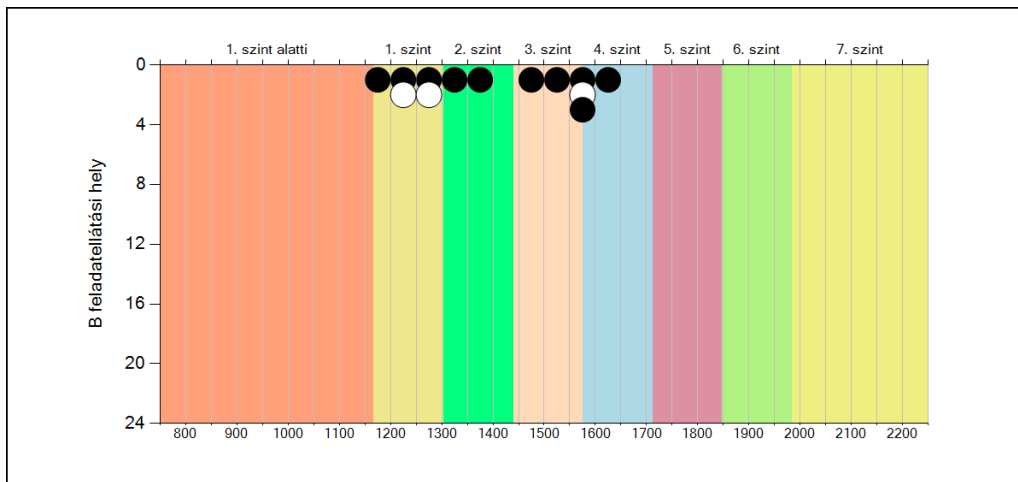
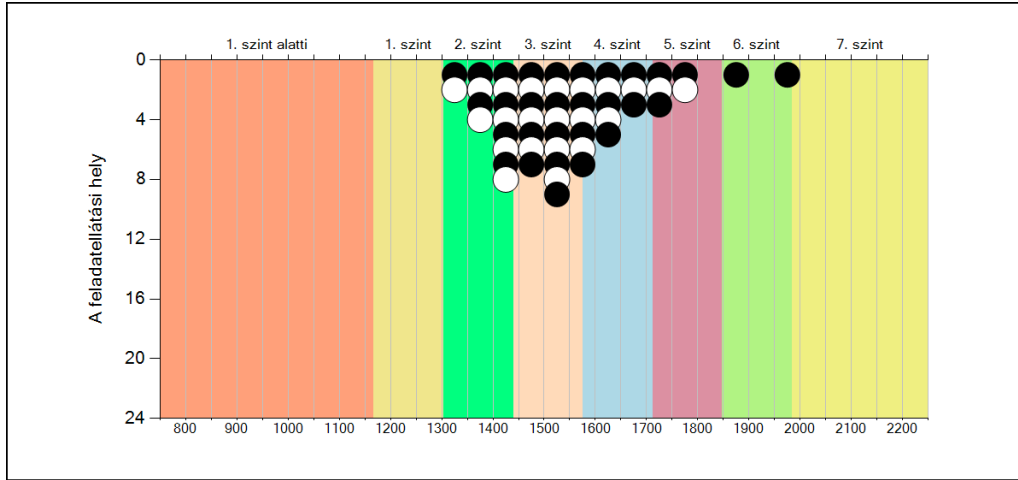
A tanulók képességeloszlása az Önök feladatellátási helyein

|                        | Min. / 5-ös perc. | 25-ös perc. | Átlag (konf. int.) | 75-ös perc. | Max. / 95-ös perc. |
|------------------------|-------------------|-------------|--------------------|-------------|--------------------|
| A feladatellátási hely | 1322              | 1444        | 1545 (1510;1581)   | 1633        | 1986               |
| B feladatellátási hely | 1153              | 1258        | 1405 (1338;1500)   | 1563        | 1639               |
| C feladatellátási hely | 1250              | 1273        | 1396 (1310;1514)   | 1479        | 1739               |

**2c**

**A képességeloszlás feladatellátási helyenként**

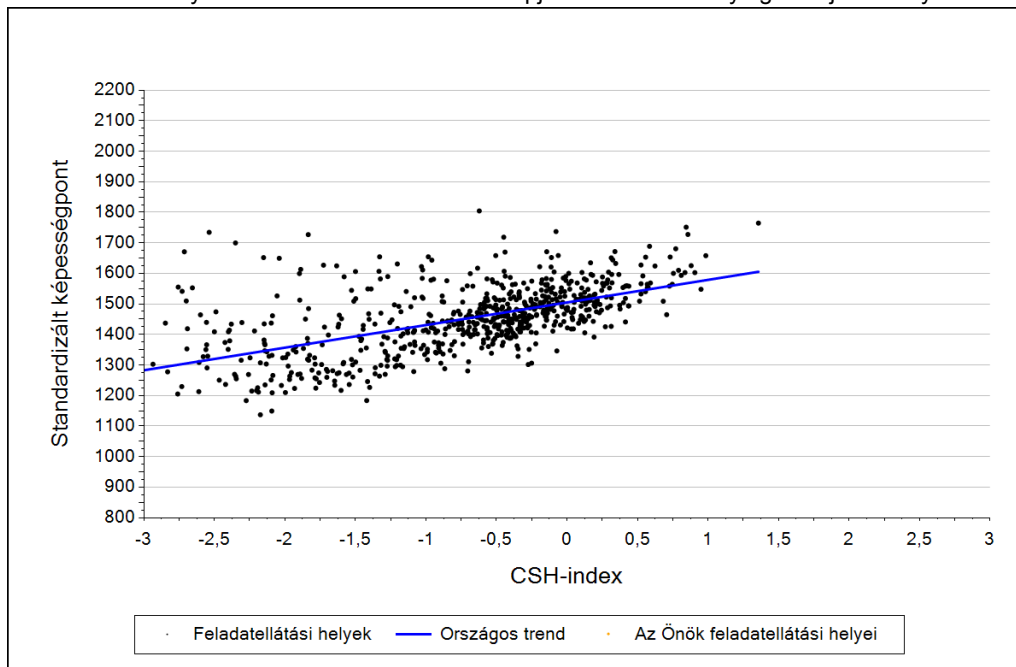
A tanulók eredményei az Önök feladatellátási helyein



3a

## Átlageredmény a CSH-index tükrében feladatellátási helyenként\*

A feladatellátási helyek tanulóinak a CSH-index alapján várható és tényleges teljesítménye



Feladatellátási helyeik eredménye a regressziós becslés alapján várható eredmény tükrében

|  |   |      |             |
|--|---|------|-------------|
| A feladatellátási hely   | A feladatellátási hely tényleges eredménye            | 1545 | (1510;1581) |
|  | Várható eredmény a tanulók átlagos CSH-indexe alapján | -    |             |
| A feladatellátási hely CSHI-jének számításához nem áll rendelkezésre elegendő adat. Legfeljebb a tanulók 2/3-ának volt CSHI-je a feladatellátási helyen. |   |      |             |
| B feladatellátási hely   | A feladatellátási hely tényleges eredménye            | 1405 | (1338;1500) |
|  | Várható eredmény a tanulók átlagos CSH-indexe alapján | -    |             |
| A feladatellátási hely CSHI-jének számításához nem áll rendelkezésre elegendő adat. Legfeljebb kilenc tanulónak volt CSHI-je a feladatellátási helyen.   |   |      |             |
| C feladatellátási hely   | A feladatellátási hely tényleges eredménye            | 1396 | (1310;1514) |
|  | Várható eredmény a tanulók átlagos CSH-indexe alapján | -    |             |
| A feladatellátási hely CSHI-jének számításához nem áll rendelkezésre elegendő adat. Legfeljebb kilenc tanulónak volt CSHI-je a feladatellátási helyen.   |   |      |             |

\* Csak azok a feladatellátási helyek szerepelnek az ábrákon, amelyeken számolható az átlagos CSHI, továbbá elegendő olyan tanuló van, akinek van egyéni CSHI-je és eredménye is az adott mérési területen, valamint ezen tanulók átlaga beleesik az összes tanuló képességpontjának, illetve CSHI-jének konfidencia-intervallumába. Amennyiben túl kevés feladatellátási hely adata használható fel a regresszióhoz, a becslés nem végezhető el megbízhatóan. Ilyen esetben az adatpontok megjelennek az ábrán, de nincs regressziós egyenes, és a várható eredményre se adunk becslést.

**Országos  
kompetenciamérés  
2022**

---

## **Szövegértés**

### **Intézményi jelentés**

6. évfolyam

**Pécsi Református Kollégium Gimnáziuma,  
Általános Iskolája, Óvodája és Alapfokú  
Művészeti Iskolája**

7630 Pécs, Engel János József utca 15.

OM azonosító: 027413



BELÜGYMINISZTERIUM



OKTATÁSI  
HIVATAL



Köznevelési Mérés  
Értékelési Osztály

**FIGYELEM! Kérjük, tartsa szem előtt, hogy a 2020/2021. tanévtől a képzési formák megváltoztak. A jelentésben szereplő technikai elnevezésű viszonyítási csoportba a technikai képzés és a szaggimnáziumi képzés tartozik. A szakképző iskolák viszonyítási csoportba a szakképző iskolai képzés, a szakközépiskolai képzés és a szakiskolai képzés tartozik.**

**Az emberi erőforrások minisztere 5/2020. (III. 19.) EMMI határozata értelmében a 2019/2020. tanévi országos kompetenciamérés elmaradt, így nem érhetők el a 2020. évi mérési eredmények.**

**A létszámtáblázatok tartalma a 2021/2022. tanévi méréstől kezdődően mérési területenként eltérő lehet.**

A feladatellátási helyek kódtáblázata

|   |  |
|---|--|
| A | 001 - Pécsi Református Kollégium Gimnáziuma, Általános Iskolája, Óvodája és Alapfokú Művészeti Iskolája (általános iskola)<br>(7630 Pécs, Engel János József utca 15.) |
| B | 004 - Pécsi Református Kollégium Csikesz Sándor Általános Iskolája (általános iskola)<br>(7967 Drávafook, Fő utca 28.)   |
| C | 006 - Pécsi Református Kollégium Nagyharsányi Általános Iskolája (általános iskola)<br>(7822 Nagyharsány, Petőfi utca 2-6)   |



## Szövegértés

## Létszám adatok

Az intézmény létszámadatai a 6. évfolyamon

| A feladatellátási hely kódja | Képzési forma    | Tanulók száma |          |            |          |          |                     |                      |
|------------------------------|------------------|---------------|----------|------------|----------|----------|---------------------|----------------------|
|                              |                  | Összesen      | SNI      | Mentesült* | BTMN     | HHH      | Figyelembe vehető** | Jelentésben szereplő |
| A                            | Általános iskola | 60            | 6        | 0          | 4        | 0        | 54                  | 53                   |
| B                            | Általános iskola | 15            | 2        | 0          | 1        | 5        | 13                  | 13                   |
| C                            | Általános iskola | 13            | 1        | 0          | 1        | 2        | 12                  | 12                   |
| <b>Összesen</b>              |                  | <b>88</b>     | <b>9</b> | <b>0</b>   | <b>6</b> | <b>7</b> | <b>79</b>           | <b>78</b>            |

\* A mentesség a matematika, a szövegértés és a természettudomány mérésekre megegyezik. Ezekben a területeken a tanuló csak a teljes mérésen mentesülhet. A nyelvi méréseken a tanulók mentesülhetnek az egész mérés vagy csupán a mérés egy része alól, illetve vannak, akik rövidített tesztet töltenek ki. Ugyanazon tanulóra a mentesség eltérhet a nyelvi és a másik három mérési területen.

\*\* Figyelembe vehetők azok a tanulók, akiknek, amennyiben nem hiányoztak, eredményei szerepelnek a jelentésben. Ezek azok a tanulók, akik nem mentesültek a felmérés megírása alól és nem küzdenek egyéb pszichés fejlődési zavar tartós és súlyos rendellenességével.

A Háttérkérdőívre és a családháttér-indexre vonatkozó létszám adatok

| A feladatellátási hely kódja | Képzési forma    | Tanulók száma     |                             |                  |   | A feladatellátási helynek van-e a CSH-index alapján becsült várható eredménye? |
|------------------------------|------------------|-------------------|-----------------------------|------------------|---|--|
|                              |                  | Figyelembe vehető | Háttérkérdőívet kitöltötte* | Van CSH-indexe** | Jelentésben szereplő és van CSH-indexe*** |  |
| A                            | Általános iskola | 54                | 19                          | 15               | 15  | Nincs  |
| B                            | Általános iskola | 13                | 1                           | 0                | 0   | Nincs  |
| C                            | Általános iskola | 12                | 9                           | 8                | 8   | Nincs  |
| <b>Összesen</b>              |                  | <b>79</b>         | <b>29</b>                   | <b>23</b>        | <b>23</b>                                 |  |

\* Minden olyan tanuló szerepel ebben a létszámban, aki az adott feladatellátási helyen tanul, és a Háttérkérdőívből legalább 5 kérdést megválaszolt.

\*\* Azok a tanulók szerepelnek a létszámban, akik alapján a feladatellátási hely átlagos CSH-indexe számolható, vagyis minden szükséges információt megadtak a Háttérkérdőívben és figyelembe vehetők a feladatellátási hely átlagos eredményeiben.

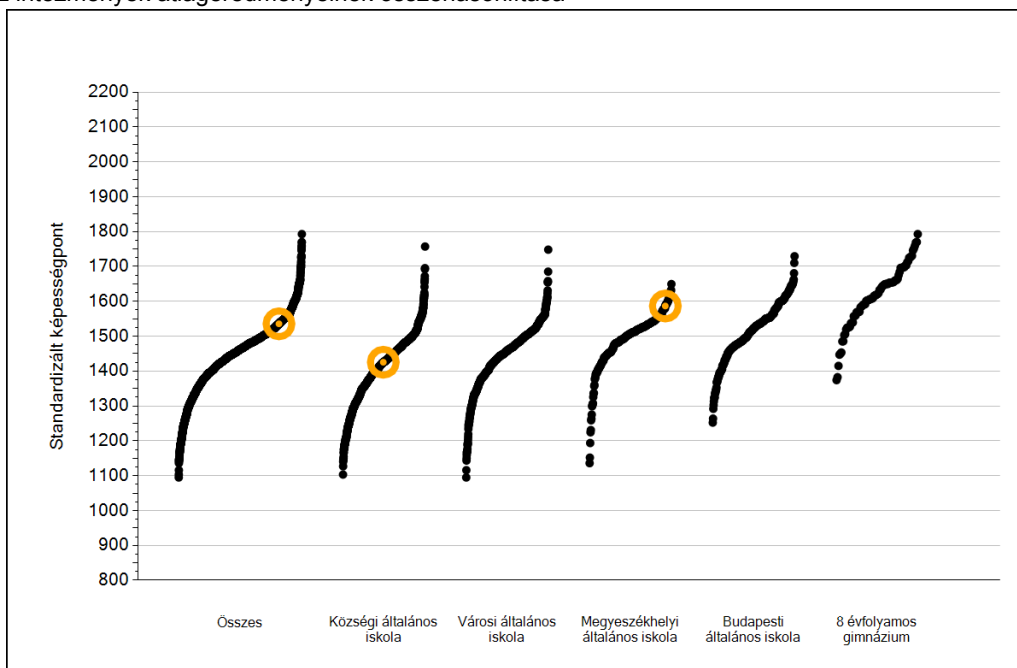
\*\*\* Azok a tanulók szerepelnek a létszámban, akik alapján a feladatellátási hely átlagos CSH-indexe számolható és az adott mérési terület jelentésében szerepelnek. Az egyes mérési területeken a CSH-indexszel rendelkezők száma eltérhet.



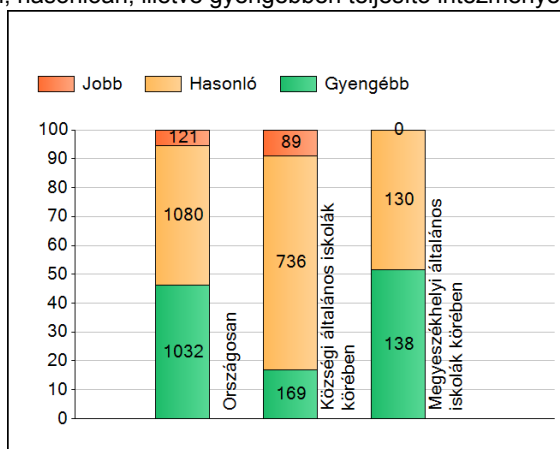
**1a**

**Átlageredmények**

Az intézmények átlageredményeinek összehasonlítása



A szignifikánsan jobban, hasonlóan, illetve gyengébben teljesítő intézmények száma és aránya (%)



A tanulók átlageredménye és az átlag megbízhatósági tartománya (konfidencia-intervalluma)

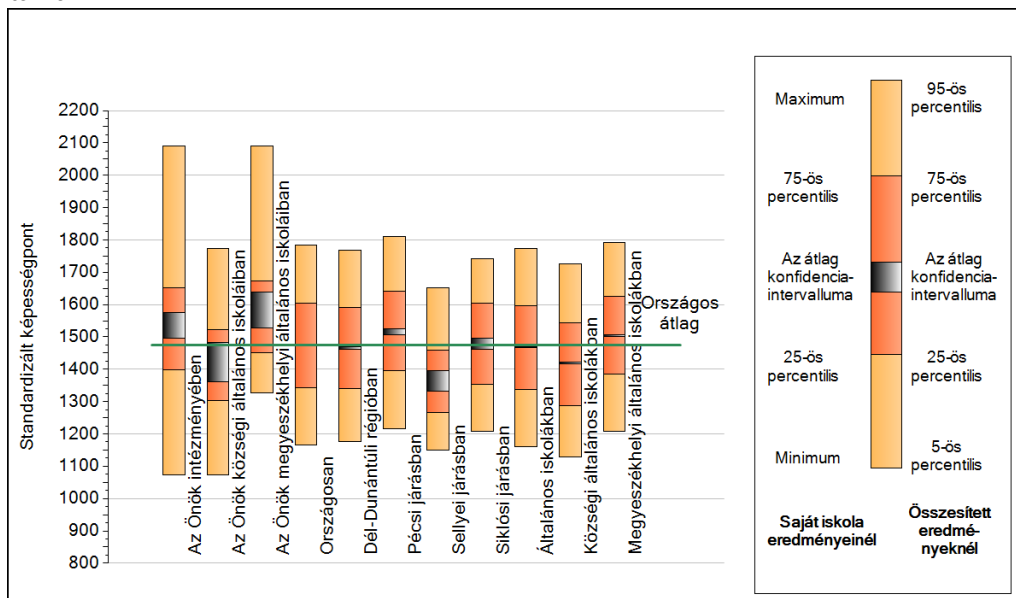
|  |                         |
|--|-------------------------|
| <b>Az Önök intézményében</b>                       | <b>1536 (1495;1575)</b> |
| <b>Az Önök községi általános iskoláiban</b>        | <b>1426 (1362;1482)</b> |
| <b>Az Önök megyeszékhelyi általános iskoláiban</b> | <b>1587 (1528;1639)</b> |
| Országosan   | 1475 (1474;1476)        |
| Községi általános iskolákban                       | 1418 (1416;1421)        |
| Városi általános iskolákban                        | 1455 (1453;1457)        |
| Megyeszékhelyi általános iskolákban                | 1505 (1502;1507)        |
| Budapesti általános iskolákban                     | 1528 (1525;1531)        |
| 8 évfolyamos gimnáziumokban                        | 1631 (1628;1636)        |

Szövegértés

1b

## A képességeloszlás néhány jellemzője

A tanulók képességeloszlása az Önök intézményében és azokban a részpopulációkban, amelyekbe Önök is tartoznak



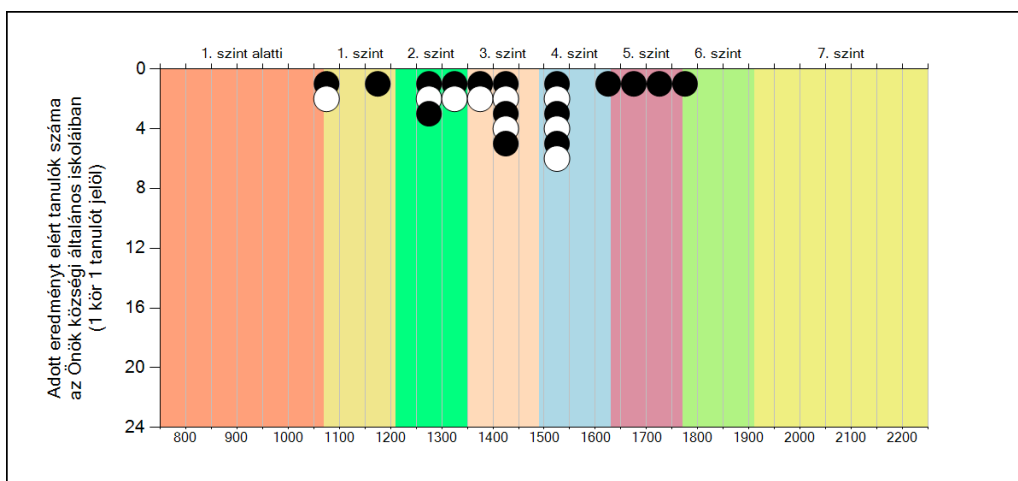
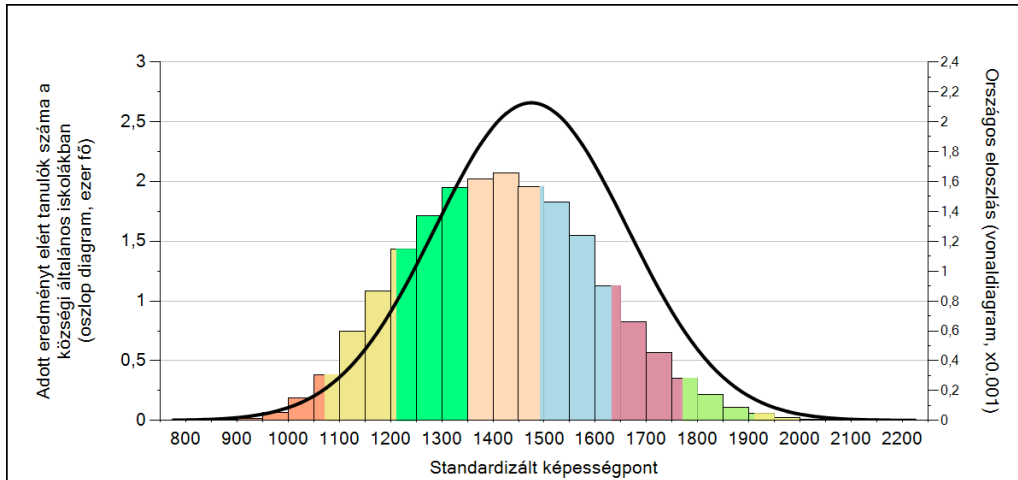
A tanulók képességeloszlása az egyes részpopulációkban

|  | Min. / 5-ös perc. | 25-ös perc. | Átlag (konf. int.) | 75-ös perc. | Max. / 95-ös perc. |
|--|-------------------|-------------|--------------------|-------------|--------------------|
| <b>Az Önök intézményében</b>                       | 1074              | 1398        | 1536 (1495;1575)   | 1651        | 2091               |
| <b>Az Önök községi általános iskoláiban</b>        | 1074              | 1303        | 1426 (1362;1482)   | 1523        | 1773               |
| <b>Az Önök megyeszékhelyi általános iskoláiban</b> | 1328              | 1452        | 1587 (1528;1639)   | 1673        | 2091               |
| Országosan   | 1165              | 1343        | 1475 (1474;1476)   | 1604        | 1783               |
| Dél-Dunántúli régióban                             | 1175              | 1339        | 1466 (1462;1470)   | 1592        | 1767               |
| Pécsi járásban                                     | 1216              | 1395        | 1516 (1505;1525)   | 1642        | 1811               |
| Sellyei járásban                                   | 1148              | 1266        | 1368 (1333;1395)   | 1459        | 1651               |
| Siklósi járásban                                   | 1208              | 1354        | 1478 (1461;1496)   | 1603        | 1740               |
| Általános iskolákban                               | 1161              | 1337        | 1467 (1466;1469)   | 1595        | 1772               |
| Községi általános iskolákban                       | 1129              | 1287        | 1418 (1416;1421)   | 1544        | 1725               |
| Megyeszékhelyi általános iskolákban                | 1209              | 1385        | 1505 (1502;1507)   | 1626        | 1791               |

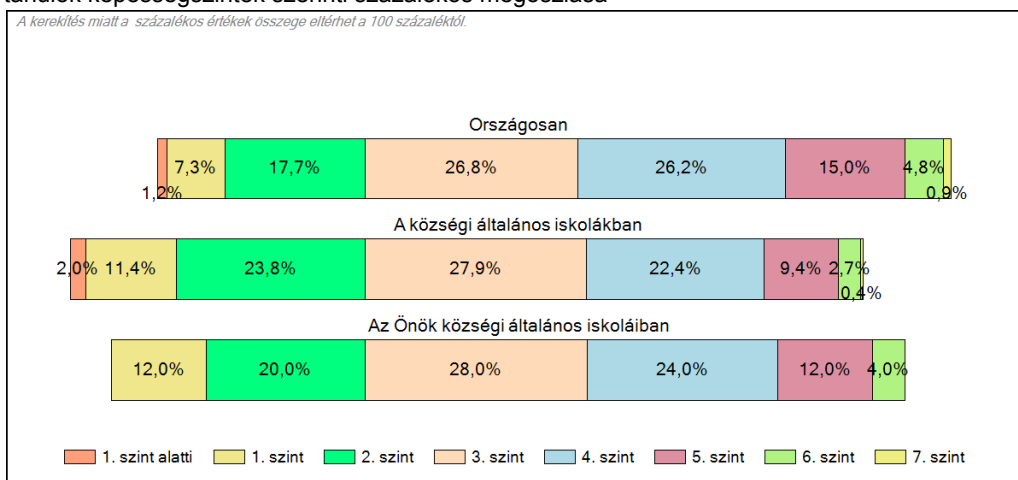
**1c**

## Képességeloszlás

Az országos eloszlás, valamint a tanulók eredményei a községi általános iskolákban és az Önök községi általános iskoláiban



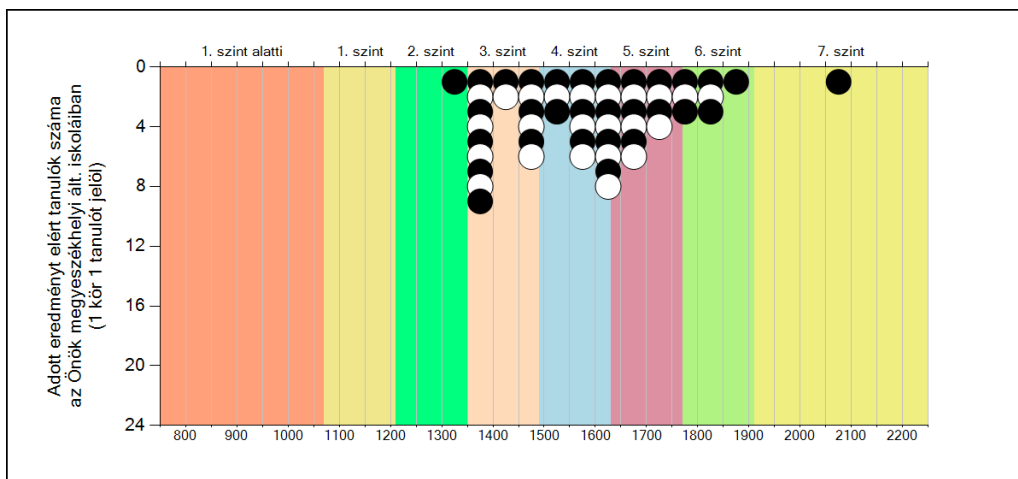
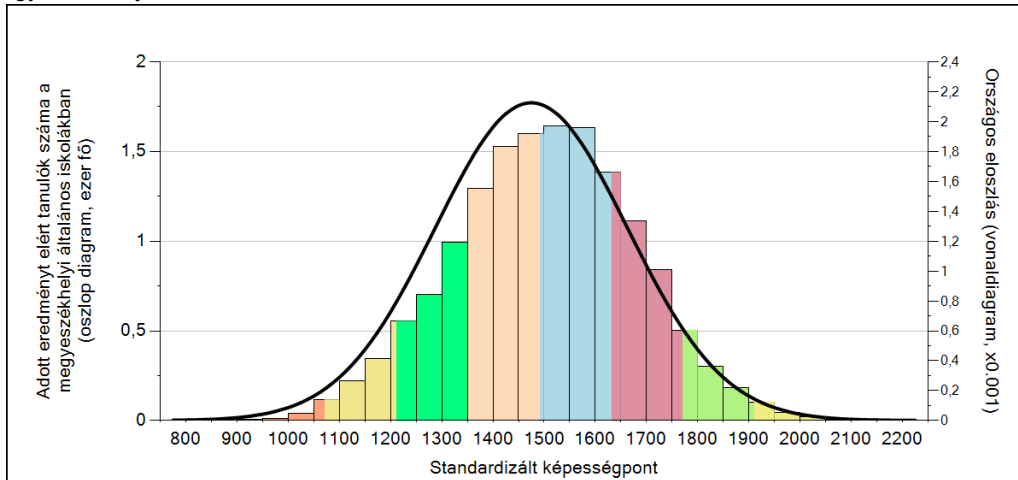
A tanulók képességszintek szerinti százalékos megoszlása



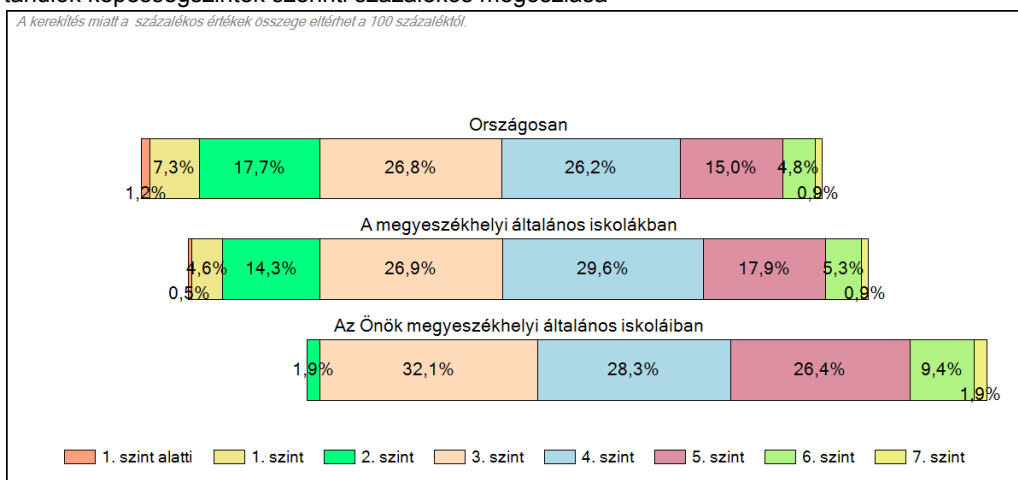
**1c**

## Képességeloszlás

Az országos eloszlás, valamint a tanulók eredményei a megyeszékhelyi általános iskolákban és az Önök megyeszékhelyi általános iskoláiban



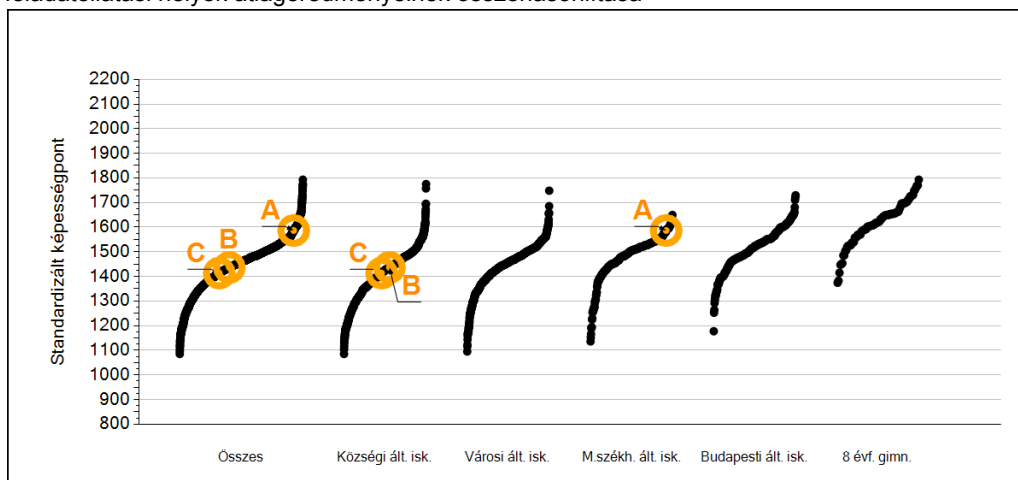
### A tanulók képességszintek szerinti százalékos megoszlása



2a

## Átlageredmények feladatellátási helyenként

A feladatellátási helyek átlageredményeinek összehasonlítása



A tanulók képességeloszlása az Önök feladatellátási helyein

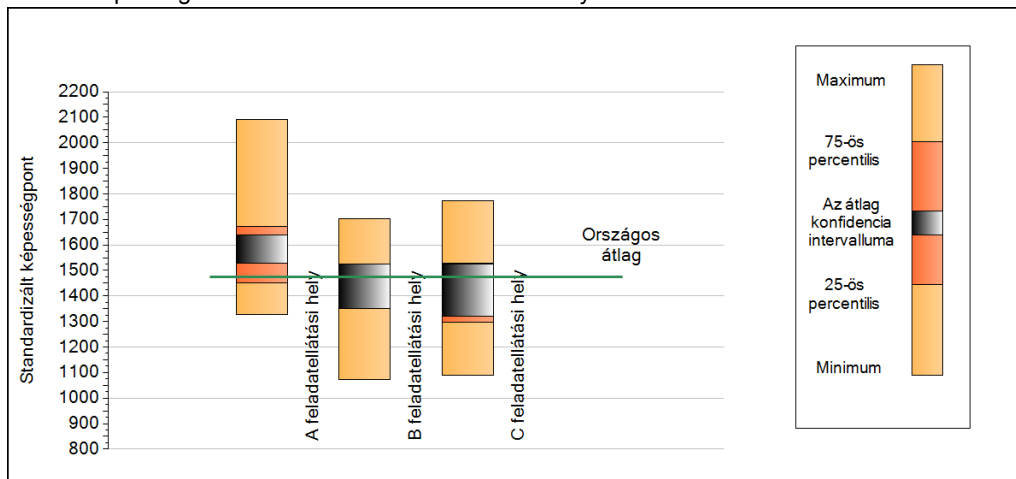
|                        |                  |
|------------------------|------------------|
| A feladatellátási hely | 1587 (1528;1639) |
| B feladatellátási hely | 1437 (1352;1526) |
| C feladatellátási hely | 1414 (1320;1525) |

Szövegértés

2b

## A képességeloszlás néhány jellemzője feladatellátási helyenként

A tanulók képességeloszlása az Önök feladatellátási helyein



A tanulók képességeloszlása az Önök feladatellátási helyein

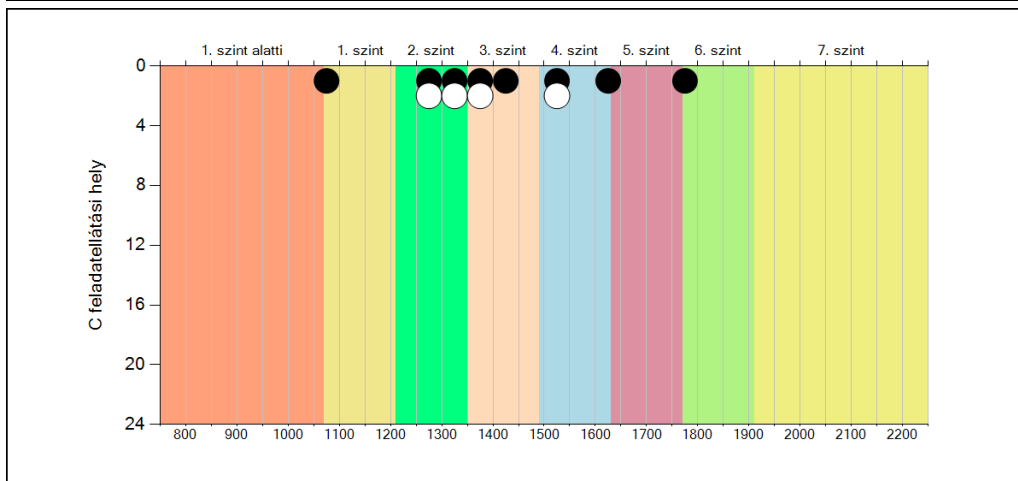
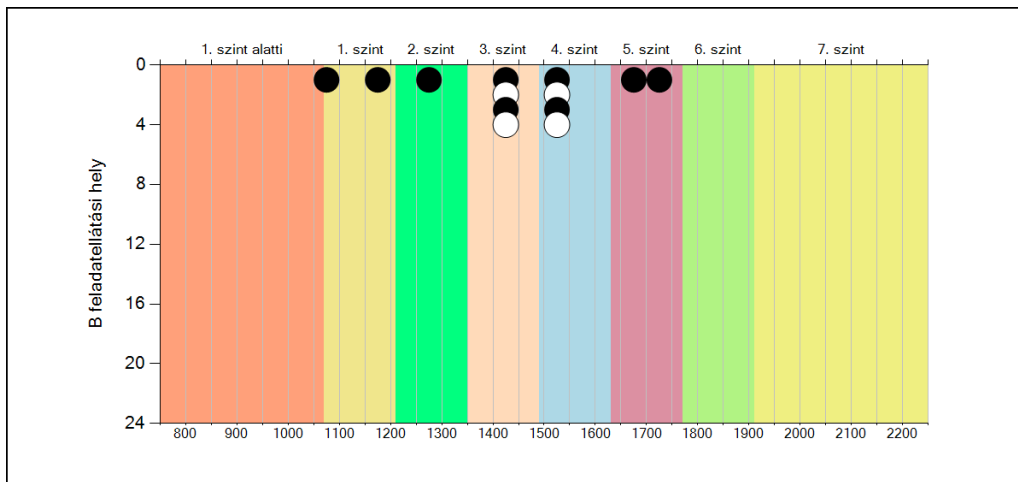
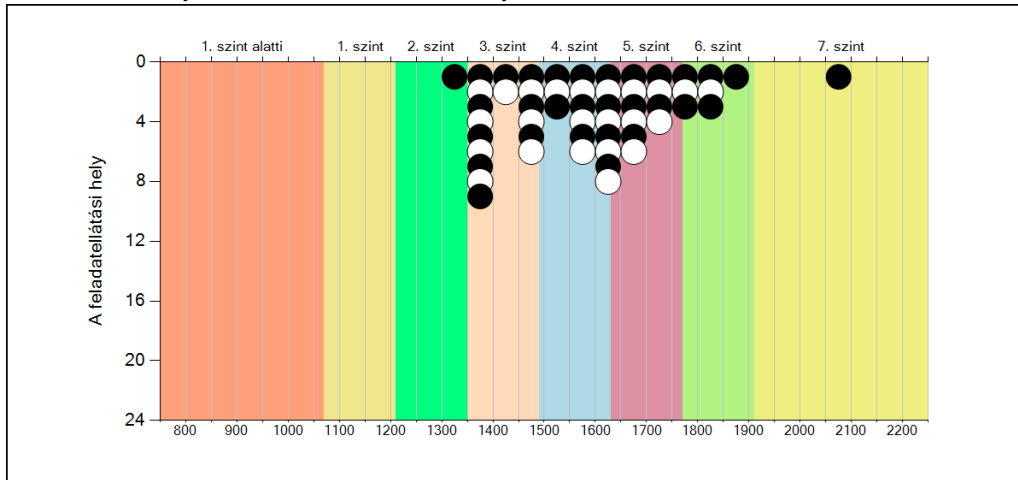
|                        | Min. / 5-ös perc. | 25-ös perc. | Átlag (konf. int.) | 75-ös perc. | Max. / 95-ös perc. |
|------------------------|-------------------|-------------|--------------------|-------------|--------------------|
| A feladatellátási hely | 1328              | 1452        | 1587 (1528;1639)   | 1673        | 2091               |
| B feladatellátási hely | 1074              | 1378        | 1437 (1352;1526)   | 1522        | 1702               |
| C feladatellátási hely | 1088              | 1297        | 1414 (1320;1525)   | 1530        | 1773               |

Szövegértés

**2c**

**A képességeloszlás feladatellátási helyenként**

A tanulók eredményei az Önök feladatellátási helyein

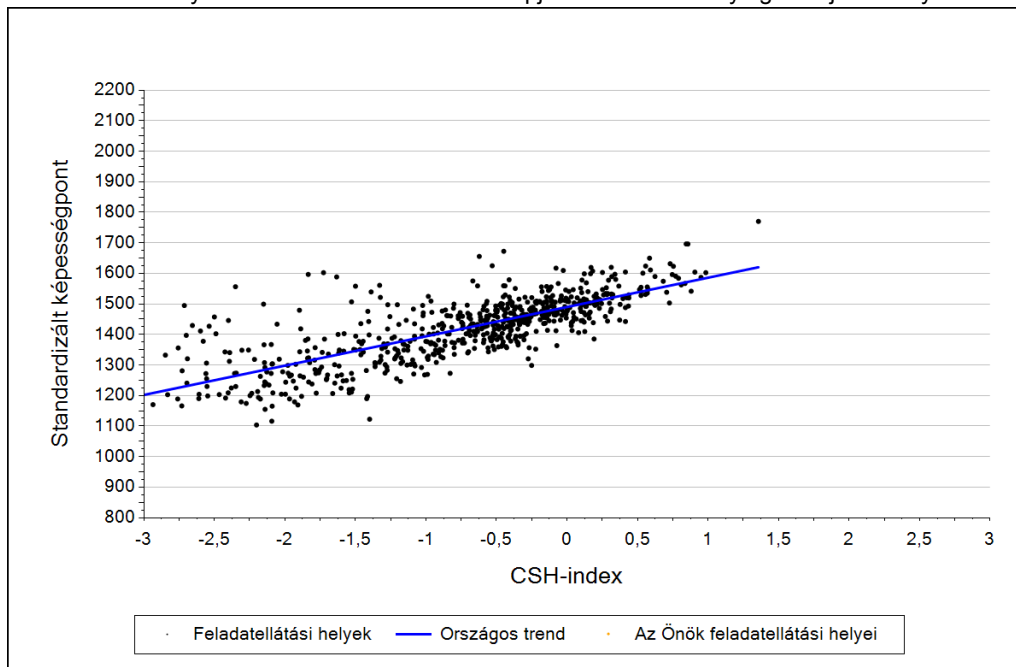


Szövegértés

3a

## Átlageredmény a CSH-index tükrében feladatellátási helyenként\*

A feladatellátási helyek tanulóinak a CSH-index alapján várható és tényleges teljesítménye



Feladatellátási helyeik eredménye a regressziós becslés alapján várható eredmény tükrében

|  |   |      |             |
|--|---|------|-------------|
| A feladatellátási hely   | A feladatellátási hely tényleges eredménye            | 1587 | (1528;1639) |
|  | Várható eredmény a tanulók átlagos CSH-indexe alapján | -    |             |
| A feladatellátási hely CSHI-jének számításához nem áll rendelkezésre elegendő adat. Legfeljebb a tanulók 2/3-ának volt CSHI-je a feladatellátási helyen. |   |      |             |
| B feladatellátási hely   | A feladatellátási hely tényleges eredménye            | 1437 | (1352;1526) |
|  | Várható eredmény a tanulók átlagos CSH-indexe alapján | -    |             |
| A feladatellátási hely CSHI-jének számításához nem áll rendelkezésre elegendő adat. Legfeljebb kilenc tanulónak volt CSHI-je a feladatellátási helyen.   |   |      |             |
| C feladatellátási hely   | A feladatellátási hely tényleges eredménye            | 1414 | (1320;1525) |
|  | Várható eredmény a tanulók átlagos CSH-indexe alapján | -    |             |
| A feladatellátási hely CSHI-jének számításához nem áll rendelkezésre elegendő adat. Legfeljebb kilenc tanulónak volt CSHI-je a feladatellátási helyen.   |   |      |             |

\* Csak azok a feladatellátási helyek szerepelnek az ábrákon, amelyeken számolható az átlagos CSHI, továbbá elegendő olyan tanulójuk van, akinek van egyéni CSHI-je és eredménye is az adott mérési területen, valamint ezen tanulók átlaga beleesik az összes tanuló képességpontjának, illetve CSHI-jének konfidencia-intervallumába. Amennyiben túl kevés feladatellátási hely adata használható fel a regresszióhoz, a becslés nem végezhető el megbízhatóan. Ilyen esetben az adatpontok megjelennek az ábrán, de nincs regressziós egyenes, és a várható eredményre se adunk becslést.



**Országos  
kompetenciamérés  
2022**

---

# **Természettudomány**

## **Intézményi jelentés**

6. évfolyam

**Pécsi Református Kollégium Gimnáziuma,  
Általános Iskolája, Óvodája és Alapfokú  
Művészeti Iskolája**

7630 Pécs, Engel János József utca 15.

OM azonosító: 027413



BELÜGYMINISZTERIUM



OKTATÁSI  
HIVATAL



Köznevelési Mérés  
Értékelési Osztály

**FIGYELEM! Kérjük, tartsa szem előtt, hogy a 2020/2021. tanévtől a képzési formák megváltoztak. A jelentésben szereplő technikai elnevezésű viszonyítási csoportba a technikai képzés és a szakközépiskolai képzés tartozik. A szakképző iskolák viszonyítási csoportba a szakképző iskolai képzés, a szakközépiskolai képzés és a szakiskolai képzés tartozik.**

**10. évfolyamon csak a köznevelési intézményekben volt természettudomány mérés, a szakképzési törvény hatálya alá tartozó képzéstípusokban részt vevő tanulók csak a matematika és szövegértés mérésben vettek részt. Így a természettudomány terület esetén a Technikai illetve a Szakképző iskolai elnevezésű viszonyítási csoportokba csak a köznevelési törvény hatálya alá tartozó intézmények tartoznak. A résztvevők köre közötti különbségek miatt a 10. évfolyamos mérés országos átlageredményeit természettudomány területen nem lehet összehasonlítani a 6. és 8. évfolyam országos átlageredményeivel.**

**Az emberi erőforrások minisztere 5/2020. (III. 19.) EMMI határozata értelmében a 2019/2020. tanévi országos kompetenciamérés elmaradt, így nem érhetők el a 2020. évi mérési eredmények.**

**A létszámtáblázatok tartalma a 2021/2022. tanévi méréstől kezdődően mérési területenként eltérő lehet.**

A feladatellátási helyek kódtáblázata

|   |  |
|---|--|
| A | 001 - Pécsi Református Kollégium Gimnáziuma, Általános Iskolája, Óvodája és Alapfokú Művészeti Iskolája (általános iskola)<br>(7630 Pécs, Engel János József utca 15.) |
| B | 004 - Pécsi Református Kollégium Csikesz Sándor Általános Iskolája (általános iskola)<br>(7967 Drávafook, Fő utca 28.)   |
| C | 006 - Pécsi Református Kollégium Nagyarsányi Általános Iskolája (általános iskola)<br>(7822 Nagyarsány, Petőfi utca 2-6)   |



**Természettudomány**

## Létszám adatok

Az intézmény létszámadatai a 6. évfolyamon

| A feladatellátási hely kódja | Képzési forma    | Tanulók száma |          |            |          |          |                     |                      |
|------------------------------|------------------|---------------|----------|------------|----------|----------|---------------------|----------------------|
|                              |                  | Összesen      | SNI      | Mentesült* | BTMN     | HHH      | Figyelembe vehető** | Jelentésben szereplő |
| A                            | Általános iskola | 60            | 6        | 0          | 4        | 0        | 54                  | 53                   |
| B                            | Általános iskola | 15            | 2        | 0          | 1        | 5        | 13                  | 13                   |
| C                            | Általános iskola | 13            | 1        | 0          | 1        | 2        | 12                  | 12                   |
| <b>Összesen</b>              |                  | <b>88</b>     | <b>9</b> | <b>0</b>   | <b>6</b> | <b>7</b> | <b>79</b>           | <b>78</b>            |

\* A mentesség a matematika, a szövegértés és a természettudomány mérésekre megegyezik. Ezekben a területeken a tanuló csak a teljes mérésen mentesülhet. A nyelvi méréseken a tanulók mentesülhetnek az egész mérés vagy csupán a mérés egy része alól, illetve vannak, akik rövidített tesztet töltenek ki. Ugyanazon tanulóra a mentesség eltérhet a nyelvi és a másik három mérési területen.

\*\* Figyelembe vehetők azok a tanulók, akiknek, amennyiben nem hiányoztak, eredményei szerepelnek a jelentésben. Ezek azok a tanulók, akik nem mentesültek a felmérés megírása alól és nem küzdenek egyéb pszichés fejlődési zavar tartós és súlyos rendellenességével.

A Háttérkérdőívre és a családháttér-indexre vonatkozó létszám adatok

| A feladatellátási hely kódja | Képzési forma    | Tanulók száma     |                             |                  |   | A feladatellátási helynek van-e a CSH-index alapján becsült várható eredménye? |
|------------------------------|------------------|-------------------|-----------------------------|------------------|---|--|
|                              |                  | Figyelembe vehető | Háttérkérdőívet kitöltötte* | Van CSH-indexe** | Jelentésben szereplő és van CSH-indexe*** |  |
| A                            | Általános iskola | 54                | 19                          | 15               | 15  | Nincs  |
| B                            | Általános iskola | 13                | 1                           | 0                | 0   | Nincs  |
| C                            | Általános iskola | 12                | 9                           | 8                | 8   | Nincs  |
| <b>Összesen</b>              |                  | <b>79</b>         | <b>29</b>                   | <b>23</b>        | <b>23</b>                                 |  |

\* Minden olyan tanuló szerepel ebben a létszámban, aki az adott feladatellátási helyen tanul, és a Háttérkérdőívből legalább 5 kérdést megválaszolt.

\*\* Azok a tanulók szerepelnek a létszámban, akik alapján a feladatellátási hely átlagos CSH-indexe számolható, vagyis minden szükséges információt megadtak a Háttérkérdőívben és figyelembe vehetők a feladatellátási hely átlagos eredményeiben.

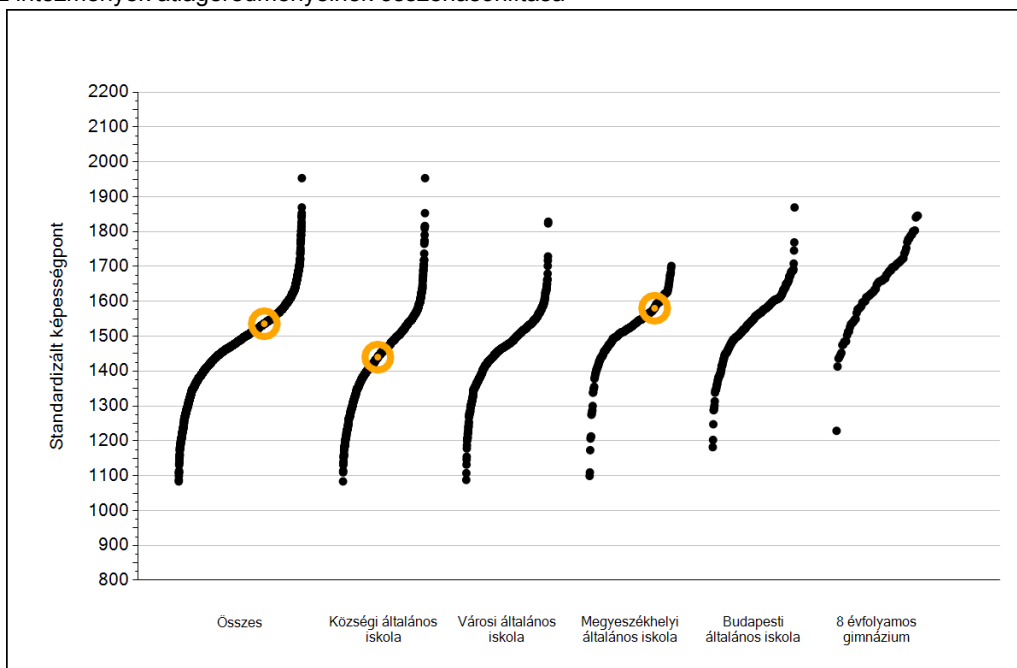
\*\*\* Azok a tanulók szerepelnek a létszámban, akik alapján a feladatellátási hely átlagos CSH-indexe számolható és az adott mérési terület jelentésében szerepelnek. Az egyes mérési területeken a CSH-indexszel rendelkezők száma eltérhet.

1a

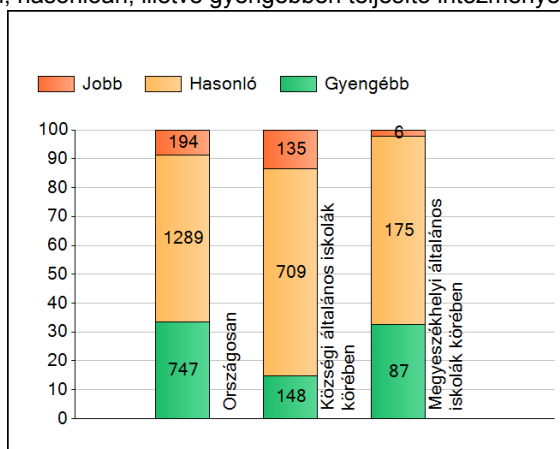
# Átlageredmények

Természettudomány

Az intézmények átlageredményeinek összehasonlítása



A szignifikánsan jobban, hasonlóan, illetve gyengébben teljesítő intézmények száma és aránya (%)



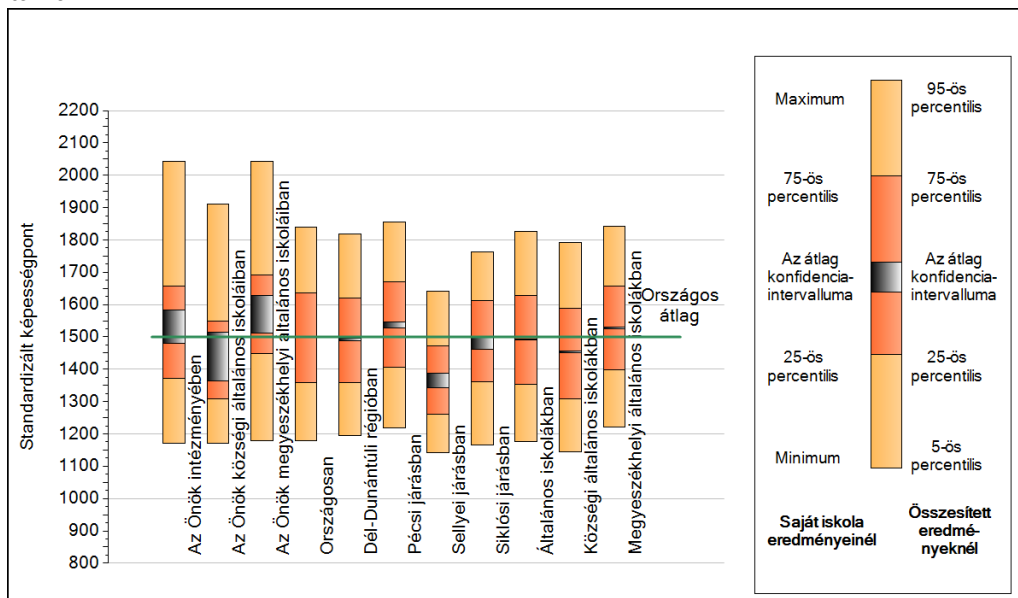
A tanulók átlageredménye és az átlag megbízhatósági tartománya (konfidencia-intervalluma)

|  |                         |
|--|-------------------------|
| <b>Az Önök intézményében</b>                       | <b>1536 (1480;1582)</b> |
| <b>Az Önök községi általános iskoláiban</b>        | <b>1440 (1364;1514)</b> |
| <b>Az Önök megyeszékhelyi általános iskoláiban</b> | <b>1580 (1512;1628)</b> |
| Országosan   | 1500 (1499;1501)        |
| Községi általános iskolákban                       | 1453 (1450;1455)        |
| Városi általános iskolákban                        | 1475 (1473;1477)        |
| Megyeszékhelyi általános iskolákban                | 1528 (1526;1531)        |
| Budapesti általános iskolákban                     | 1553 (1550;1556)        |
| 8 évfolyamos gimnáziumokban                        | 1656 (1651;1661)        |

1b

## A képességeloszlás néhány jellemzője

A tanulók képességeloszlása az Önök intézményében és azokban a részpopulációkban, amelyekbe Önök is tartoznak



A tanulók képességeloszlása az egyes részpopulációkban

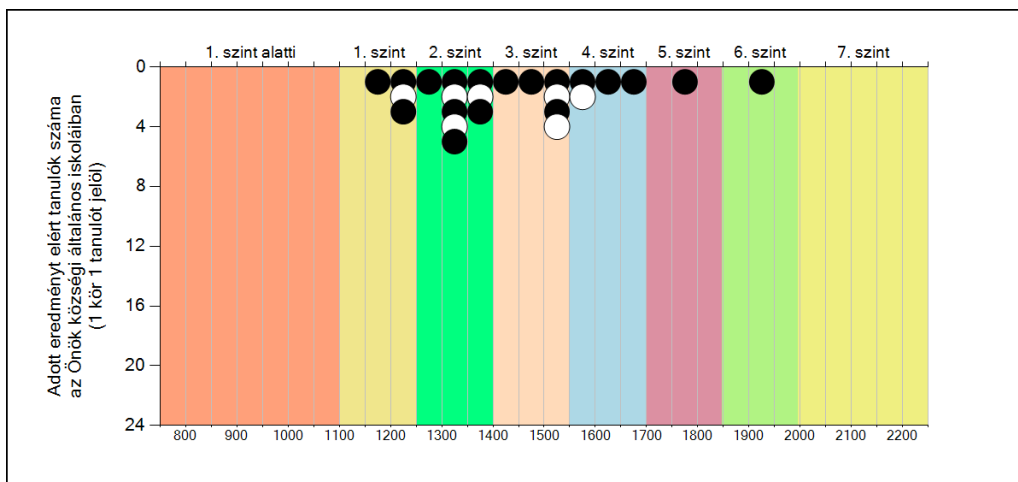
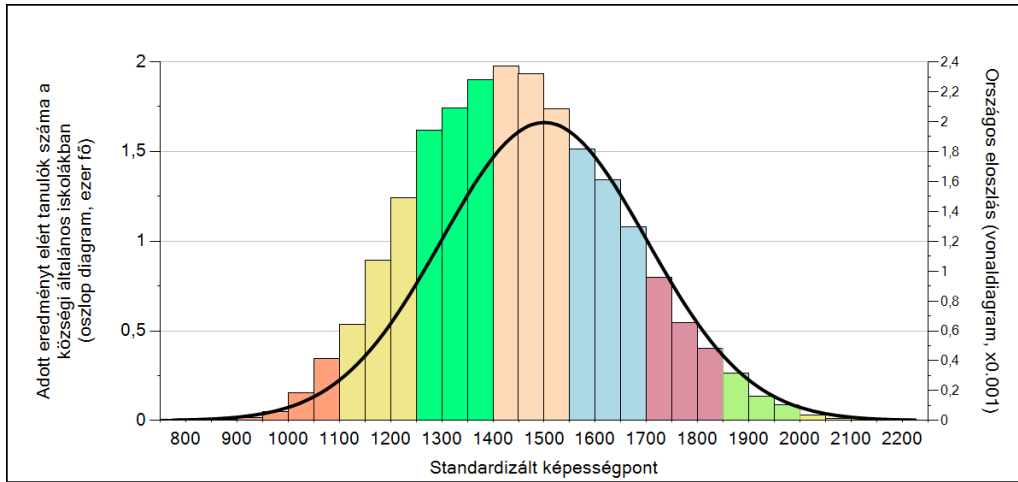
|  | Min. / 5-ös perc. | 25-ös perc. | Átlag (konf. int.) | 75-ös perc. | Max. / 95-ös perc. |
|--|-------------------|-------------|--------------------|-------------|--------------------|
| <b>Az Önök intézményében</b>                       | 1171              | 1373        | 1536 (1480;1582)   | 1656        | 2042               |
| <b>Az Önök községi általános iskoláiban</b>        | 1171              | 1309        | 1440 (1364;1514)   | 1549        | 1910               |
| <b>Az Önök megyeszékhelyi általános iskoláiban</b> | 1178              | 1447        | 1580 (1512;1628)   | 1692        | 2042               |
| Országosan   | 1180              | 1359        | 1500 (1499;1501)   | 1637        | 1838               |
| Dél-Dunántúli régióban                             | 1194              | 1358        | 1493 (1489;1497)   | 1620        | 1818               |
| Pécsi járásban                                     | 1218              | 1407        | 1538 (1527;1547)   | 1671        | 1855               |
| Sellyei járásban                                   | 1143              | 1262        | 1369 (1344;1388)   | 1473        | 1642               |
| Siklósi járásban                                   | 1165              | 1361        | 1481 (1462;1499)   | 1612        | 1763               |
| Általános iskolákban                               | 1176              | 1353        | 1493 (1492;1494)   | 1627        | 1826               |
| Községi általános iskolákban                       | 1145              | 1308        | 1453 (1450;1455)   | 1589        | 1793               |
| Magyesszékhelyi általános iskolákban               | 1221              | 1398        | 1528 (1526;1531)   | 1657        | 1843               |

Természettudomány

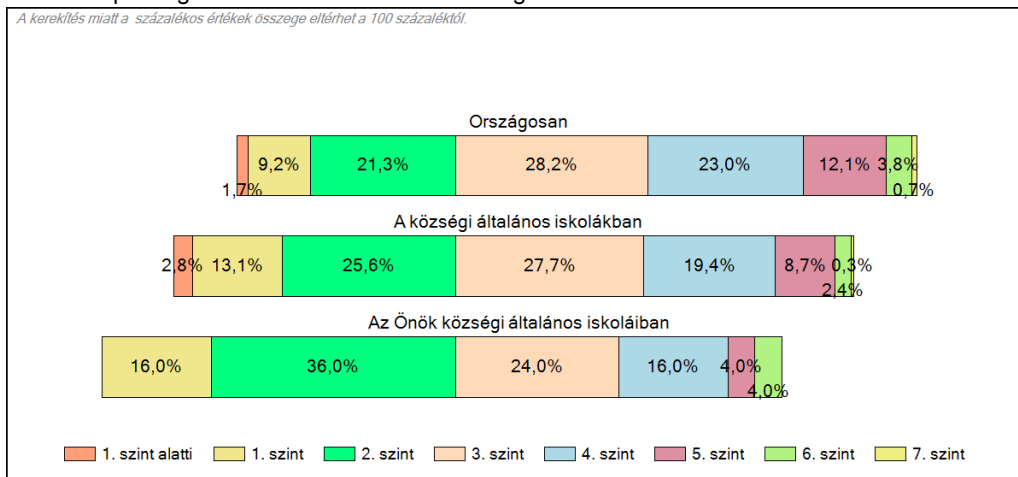
**1c**

## Képességeloszlás

Az országos eloszlás, valamint a tanulók eredményei a községi általános iskolákban és az Önök községi általános iskoláiban



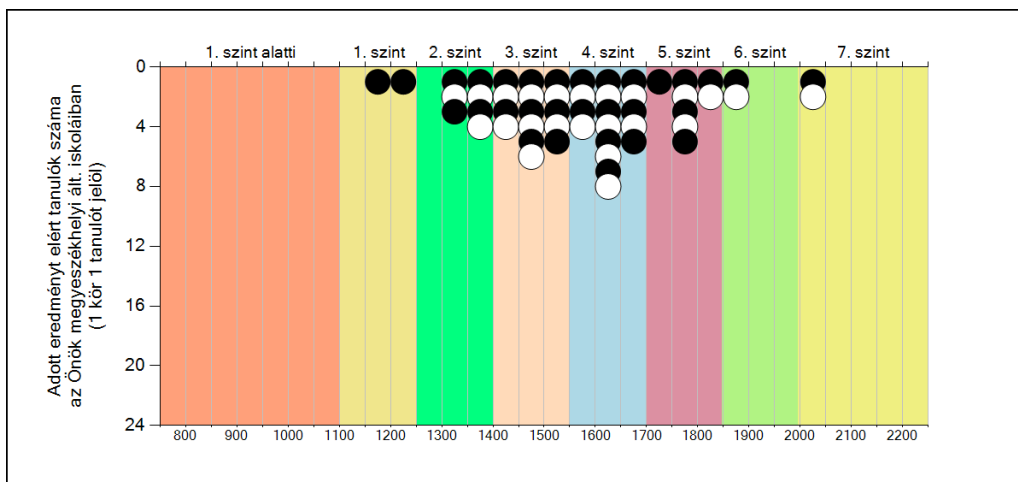
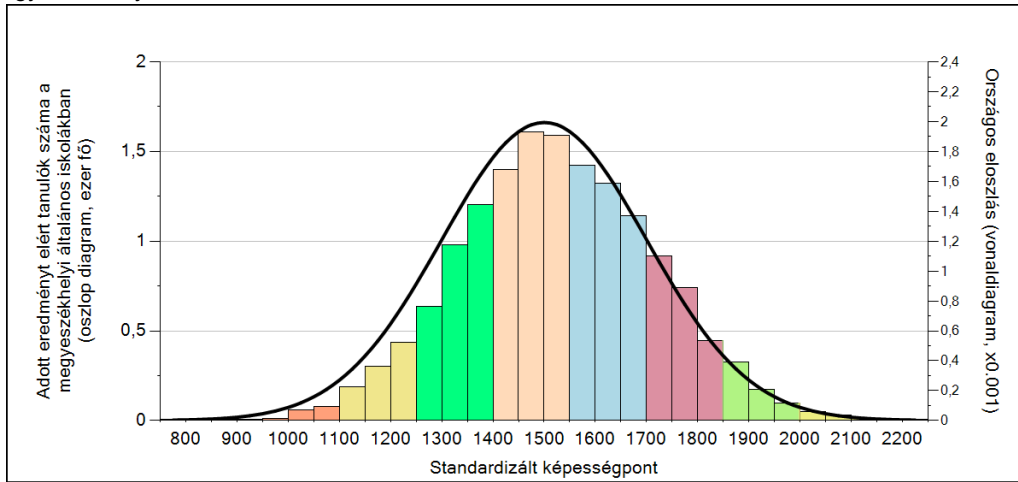
### A tanulók képességszintek szerinti százalékos megoszlása



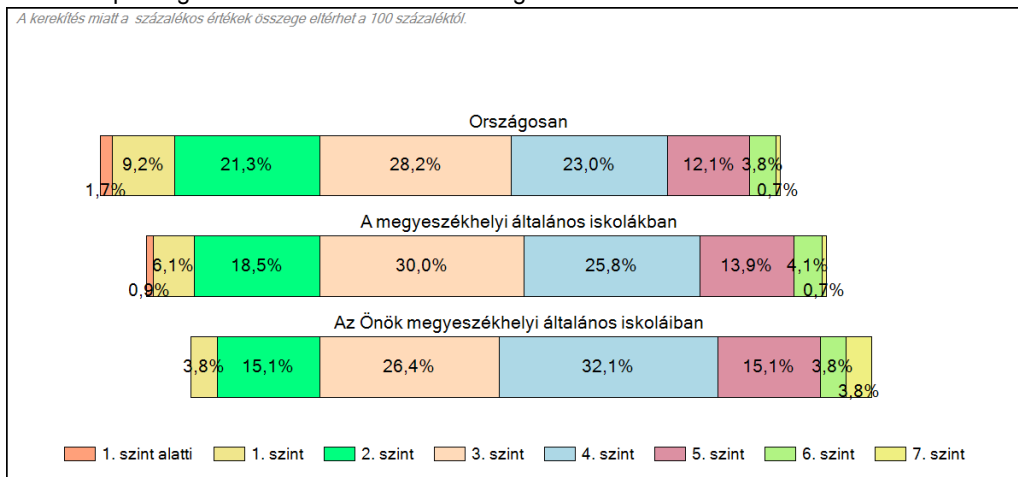
**1c**

## Képességeloszlás

Az országos eloszlás, valamint a tanulók eredményei a megyeszékhelyi általános iskolákban és az Önök megyeszékhelyi általános iskoláiban



### A tanulók képességszintek szerinti százalékos megoszlása

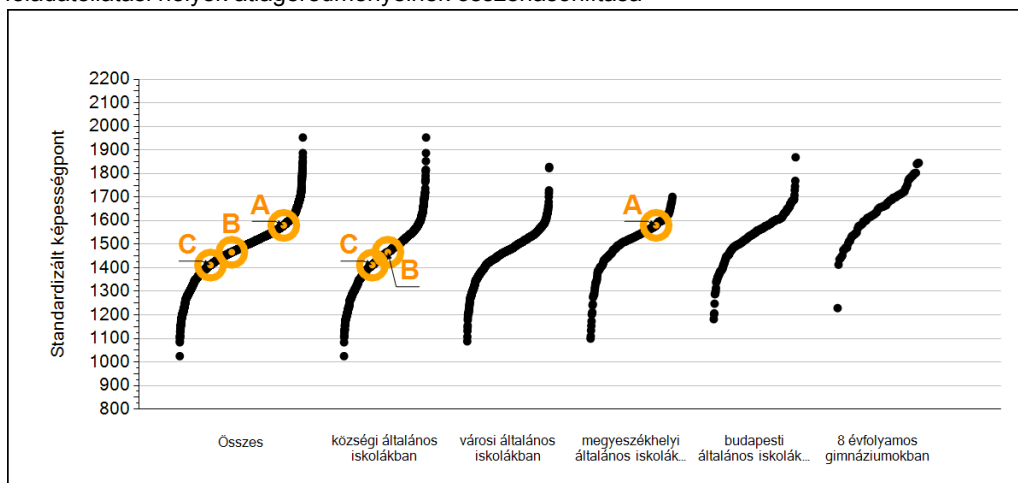




2a

## Átlageredmények feladatellátási helyenként

A feladatellátási helyek átlageredményeinek összehasonlítása



A tanulók képességeloszlása az Önök feladatellátási helyein

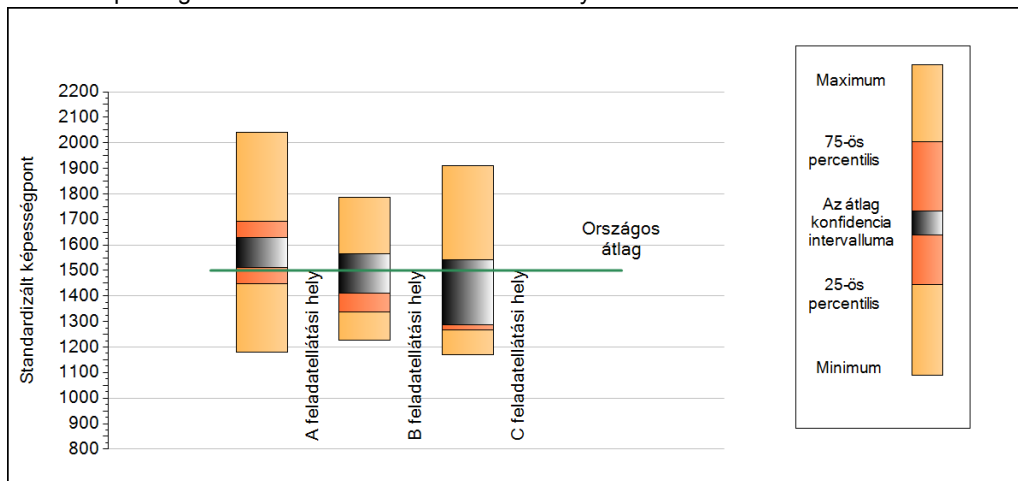
|                        |                  |
|------------------------|------------------|
| A feladatellátási hely | 1580 (1512;1628) |
| B feladatellátási hely | 1466 (1410;1566) |
| C feladatellátási hely | 1412 (1288;1543) |

Természettudomány

2b

## A képességeloszlás néhány jellemzője feladatellátási helyenként

A tanulók képességeloszlása az Önök feladatellátási helyein



A tanulók képességeloszlása az Önök feladatellátási helyein

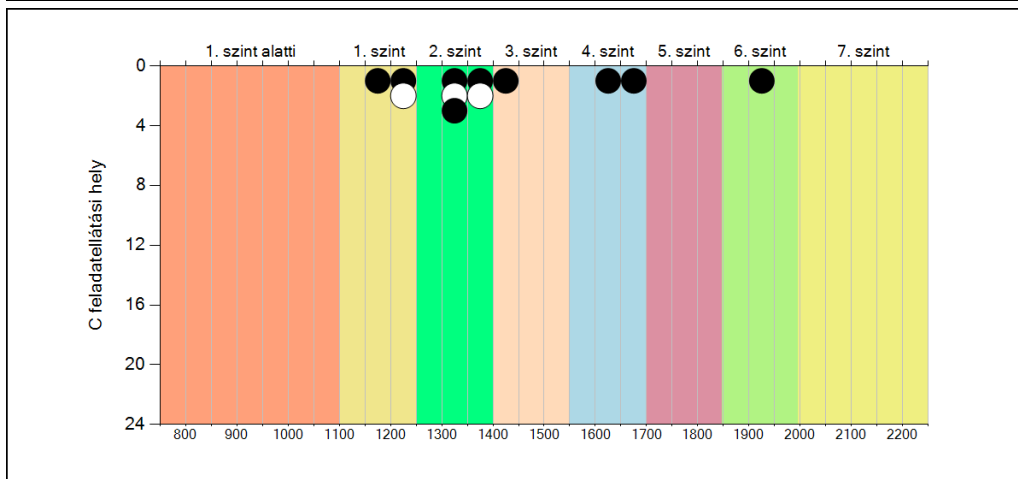
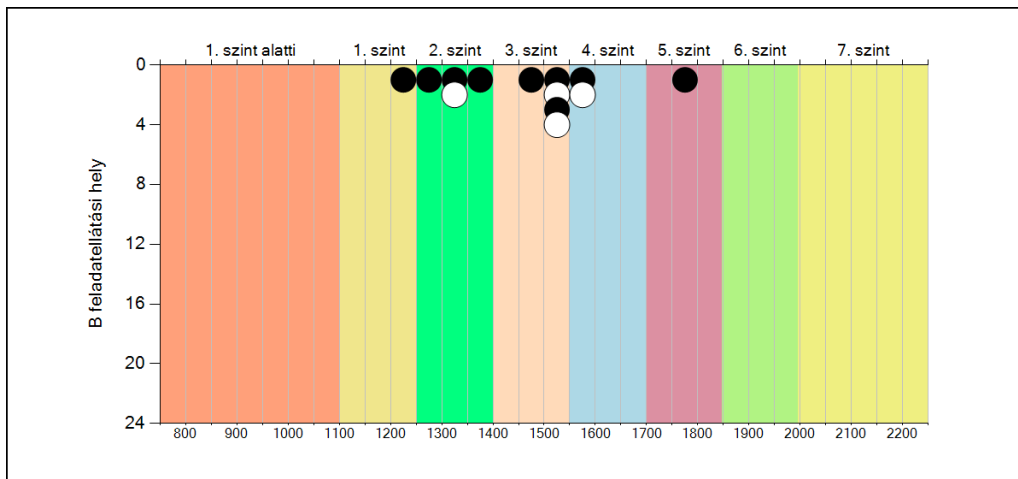
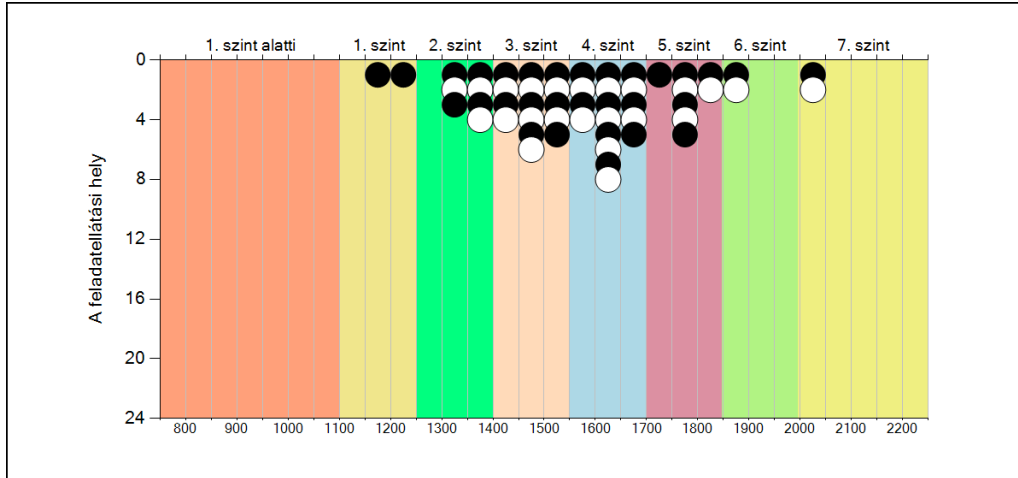
|                        | Min. / 5-ös perc. | 25-ös perc. | Átlag (konf. int.) | 75-ös perc. | Max. / 95-ös perc. |
|------------------------|-------------------|-------------|--------------------|-------------|--------------------|
| A feladatellátási hely | 1178              | 1447        | 1580 (1512;1628)   | 1692        | 2042               |
| B feladatellátási hely | 1225              | 1338        | 1466 (1410;1566)   | 1549        | 1787               |
| C feladatellátási hely | 1171              | 1268        | 1412 (1288;1543)   | 1509        | 1910               |

Természettudomány

**2c**

**A képességeloszlás feladatellátási helyenként**

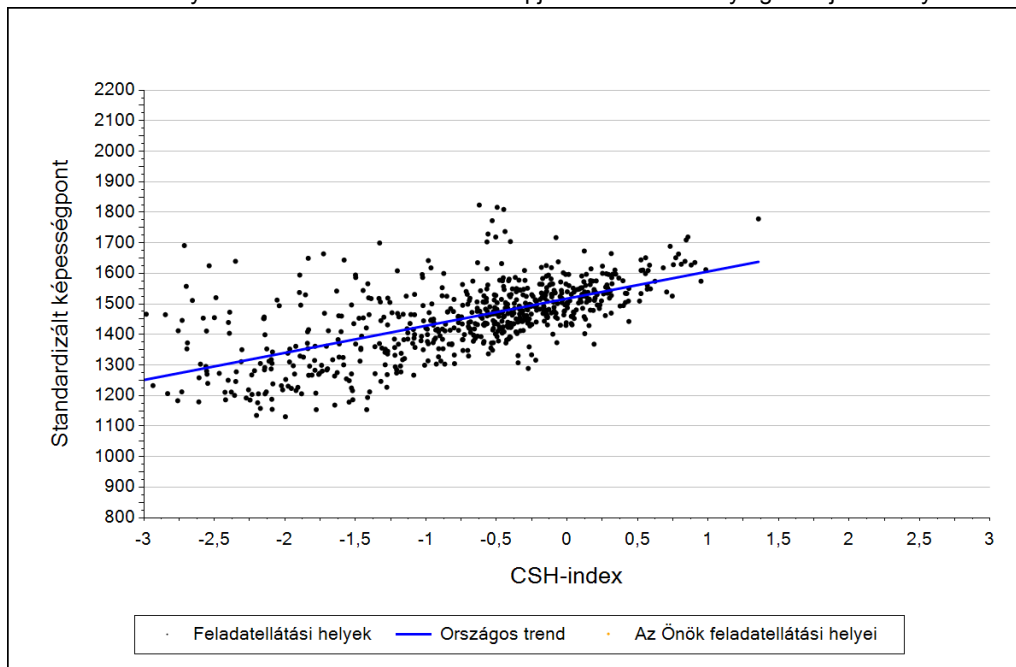
A tanulók eredményei az Önök feladatellátási helyein



3a

## Átlageredmény a CSH-index tükrében feladatellátási helyenként\*

A feladatellátási helyek tanulóinak a CSH-index alapján várható és tényleges teljesítménye



Feladatellátási helyeik eredménye a regressziós becslés alapján várható eredmény tükrében

|   |   |      |             |
|---|---|------|-------------|
| A feladatellátási hely  | A feladatellátási hely tényleges eredménye            | 1580 | (1512;1628) |
|   | Várható eredmény a tanulók átlagos CSH-indexe alapján | -    |             |
| A feladatellátási hely CSHI-jének számításához nem áll rendelkezésre elegendő adat. Legfeljebb a tanulók kétharmadának volt CSHI-je a feladatellátási helyen. |   |      |             |
| B feladatellátási hely  | A feladatellátási hely tényleges eredménye            | 1466 | (1410;1566) |
|   | Várható eredmény a tanulók átlagos CSH-indexe alapján | -    |             |
| A feladatellátási hely CSHI-jének számításához nem áll rendelkezésre elegendő adat. Legfeljebb kilenc tanulónak volt CSHI-je a feladatellátási helyen.        |   |      |             |
| C feladatellátási hely  | A feladatellátási hely tényleges eredménye            | 1412 | (1288;1543) |
|   | Várható eredmény a tanulók átlagos CSH-indexe alapján | -    |             |
| A feladatellátási hely CSHI-jének számításához nem áll rendelkezésre elegendő adat. Legfeljebb kilenc tanulónak volt CSHI-je a feladatellátási helyen.        |   |      |             |

\* Csak azok a feladatellátási helyek szerepelnek az ábrákon, amelyeken számolható az átlagos CSH-index (legalább a diákok kétharmadára és legalább tíz tanulóra kiszámítható az egyéni CSH-index), ezen felül az adott mérési területen mérési eredménnyel is rendelkező tanulók száma legalább tíz és legalább az adott mérési területen figyelembe vehető tanulók kétharmadát kiteszik. Feltétel továbbá, hogy az eredménnyel és CSH-indexszel is rendelkező tanulók eredményének átlaga essen bele az összes diák képességszámjának konfidencia-intervallumába az adott mérési területen, valamint ugyanezen tanulók átlagos CSH-indexe essen bele az összes diák átlagos CSH-indexének konfidencia-intervallumába. Amennyiben túl kevés feladatellátási hely adata használható fel a regresszióhoz, a becslés nem végezhető el megbízhatóan. Ilyen esetben az adatpontok megjelennek az ábrán, de nincs regressziós egyenes, és a várható eredményre se adunk becslést.