

**Országos
kompetenciamérés
2021**



FIT-jelentés

Telephelyi jelentés

6. évfolyam :: Általános iskola

Pécsi Református Kollégium Gimnáziuma, Általános Iskolája, Óvodája és Alapfokú Művészeti Iskolája

7630 Pécs, Engel János József utca 15.

OM azonosító: 027413

Telephely kódja: 001



EMBERI ERŐFORRÁSOK
MINISZTERIUMA



OKTATÁSI
HIVATAL



Köznevelési Mérés
Értékelési Osztály

FIGYELEM! Kérjük, tartsa szem előtt, hogy a 2020/2021. tanévtől a képzési formák megváltoztak. A jelentésben szereplő technikai elnevezésű viszonyítási csoportba a technikai képzés és a szakgimnáziumi képzés tartozik. A szakképző iskolák viszonyítási csoportba a szakképző iskolai képzés, a szakközépiskolai képzés és a szakiskolai képzés tartozik.

Az emberi erőforrások minisztere 5/2020. (III. 19.) EMMI határozata értelmében a 2019/2020. tanévi országos kompetenciamérés elmaradt, így nem érhető el a 2020. évi mérési eredmények.

Létszámadatok

A telephely létszámadatai az általános iskolai képzéstípusban a 6. évfolyamon

Osztály neve	Tanulók száma						
	Összesen	SNI tanulók	Mentesült tanulók	BTMN tanulók	HHH tanulók	Jelentésre jogosult tanulók	A jelentésben szereplők
6.a	30	2	0	2	0	28	22
6.b	29	3	0	5	0	27	27
Összesen	59	5	0	7	0	55	49

A Tanulói háttérkérdőívre és a családháttér-indexre vonatkozó létszámadatok

Osztály neve	Tanulók száma		
	Jelentésre jogosultak	Tanulói kérdőívet kitöltötte	Van CSH-indexe
6.a	28	15	12
6.b	27	25	21
Összesen	55	40	33

A telephely CSH-indexének számításához nem áll rendelkezésre elegendő adat. Legfeljebb a tanulók kétharmadának volt családháttér-indexe a telephelyen.

A sajátos nevelési igényű vagy problémákkal küzdő tanulók adatai


Sajátos nevelési igény típusa	Tanulók száma	
	SNI/BTMN tanulók	Mentesültek a teszt megírása alól
Testi, érzékszervi vagy beszéd fogyatékos tanulók	1	0
Enyhe, középsúlyos vagy súlyos értelmi fogyatékos vagy autista tanulók	0	0
A megismerő funkciók vagy a viselkedés fejlődésének (organikus okra visszavezethető vagy vissza nem vezethető) tartós és súlyos rendellenességével küzdő tanulók	4	0
Beilleszkedési, tanulási vagy magatartási nehézségekkel küzdő tanulók	7	0
Összesen	12	0

A mentesülő tanulók adatai

A mentesség oka	Tanulók száma
SNI tanuló	0
Ideiglenes sérülés miatt mentesített tanuló	0
Nyelvi szempontból mentesíthető tanuló	0
Összesen	0

A telephely jelentésre jogosult tanulóinak előző év végi matematikajegye

Osztály	Szerepel-e a jelentésben?	Előző év végi matematikajegy						Összesen
		-	1	2	3	4	5	
6.a	Jelentésben szereplők	0	0	0	4	7	11	22
	Jelentésben nem szereplők	0	0	0	1	3	2	6
6.b	Jelentésben szereplők	0	0	1	4	16	6	27
	Jelentésben nem szereplők	0	0	0	0	0	0	0
Összesen	Jelentésben szereplők	0	0	1	8	23	17	49
	Jelentésben nem szereplők	0	0	0	1	3	2	6

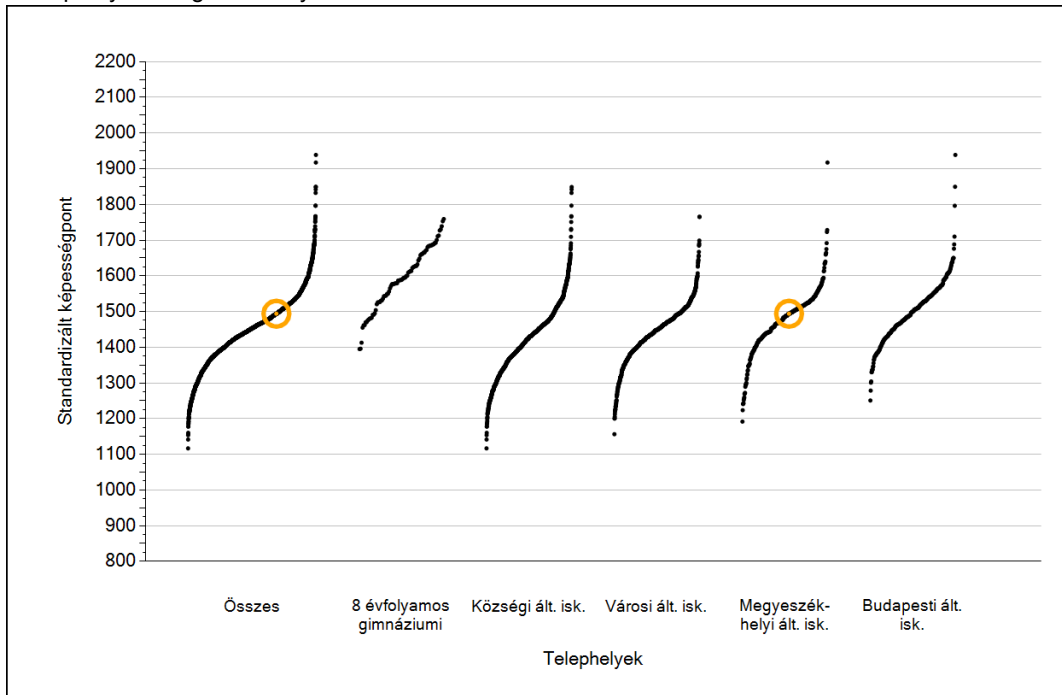


Matematika

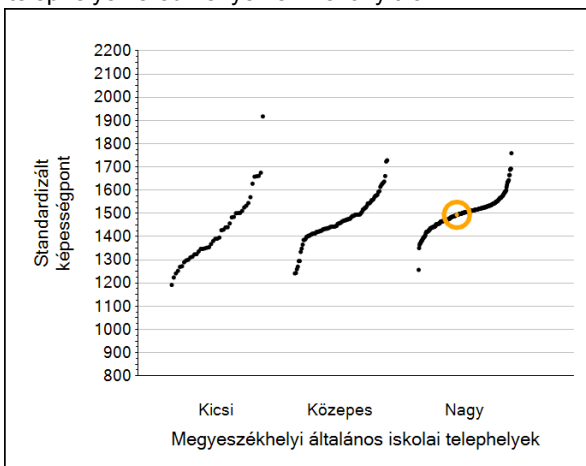
1a

Átlageredmények

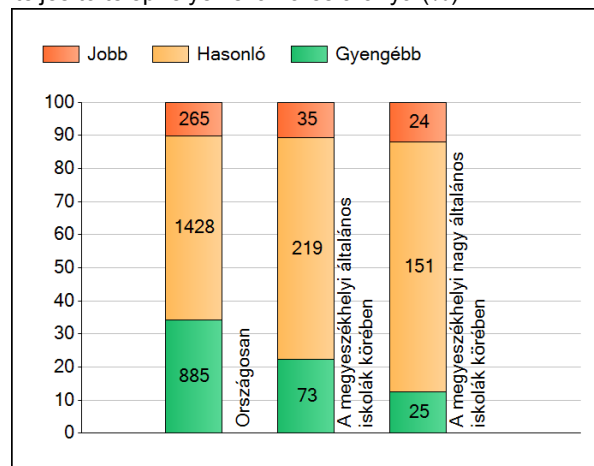
A telephelyek átlageredményeinek összehasonlítása



Az Önök eredményei a megyeszékhelyi általános iskolai telephelyek eredményeéhez viszonyítva



A szignifikánsan jobban, hasonlóan, illetve gyengébben teljesítő telephelyek száma és aránya (%)



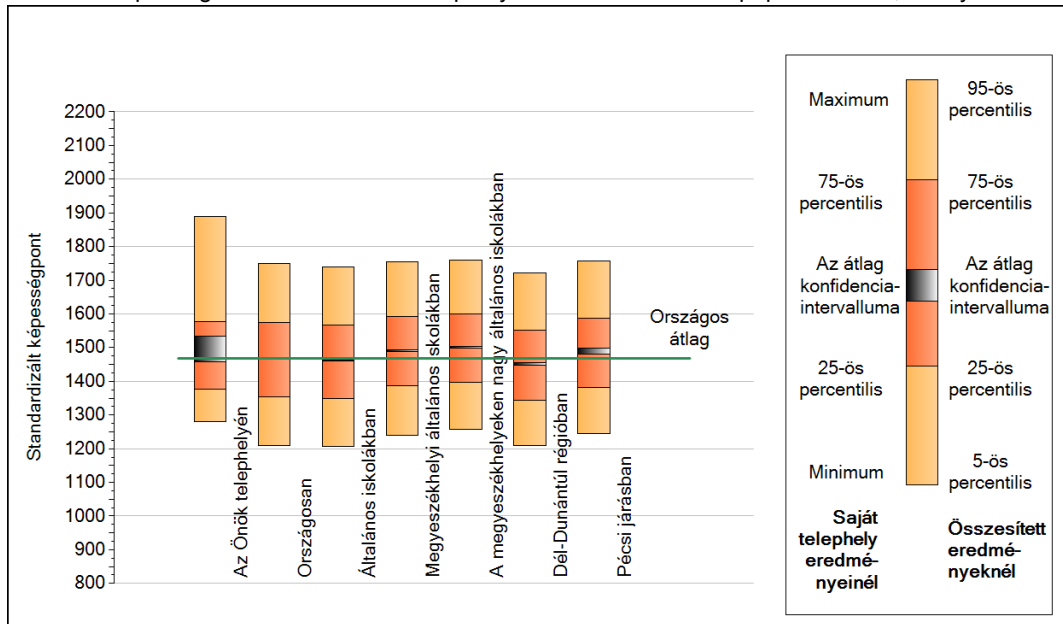
A tanulók átlageredménye és az átlag megbízhatósági tartománya (konfidencia-intervalluma)

Az Önök telephelyén	1494 (1458;1535)	
Országosan	1468 (1467;1470)	
8 évfolyamos gimnáziumokban	1609 (1605;1614)	
Ált. isk.	1462 (1461;1463)	
Községi ált. isk.	1428 (1426;1429)	
Városi ált. isk.	1450 (1448;1451)	M.székh. kis ált. isk.
Megyeszékhelyi ált. isk.	1491 (1489;1493)	M.székh. közepes ált. isk.
Budapesti ált. isk.	1510 (1508;1513)	M.székh. nagy ált. isk.
		1429 (1421;1439)
		1454 (1447;1459)
		1501 (1498;1503)

1b

A képességeloszlás néhány jellemzője

A tanulók képességeloszlása az Önök telephelyén és azokban a részpopulációkban, amelyekbe Önök is tartoznak



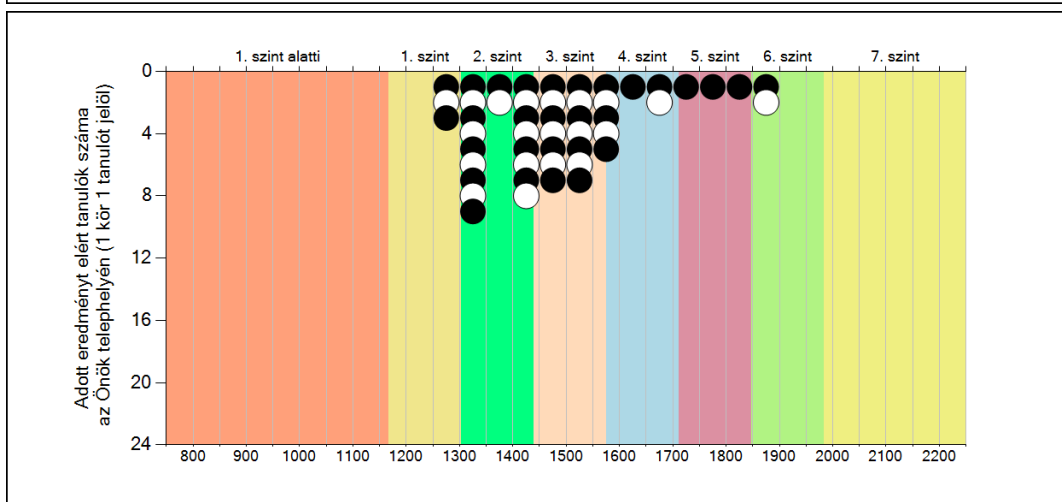
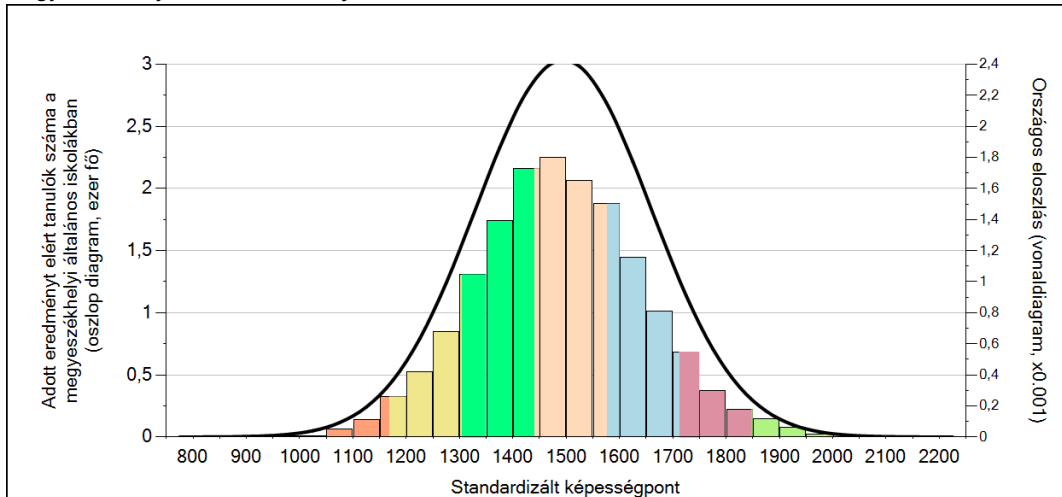
A tanulók képességeloszlása az egyes részpopulációkban

	Min. / 5-ös perc.	25-ös perc.	Átlag (konf. int.)	75-ös perc.	Max. / 95-ös perc.
Az Önök telephelyén	1281	1377	1494 (1458;1535)	1576	1888
Országosan	1210	1354	1468 (1467;1470)	1576	1749
Általános iskolákban	1208	1350	1462 (1461;1463)	1568	1740
Megyeszékhelyi általános iskolákban	1239	1386	1491 (1489;1493)	1593	1754
A megyeszékhelyeken nagy általános iskolákban	1258	1398	1501 (1498;1503)	1599	1759
Dél-Dunántúli régióban	1210	1344	1453 (1448;1456)	1552	1721
Pécsi járásban	1244	1382	1490 (1481;1497)	1588	1758

1c

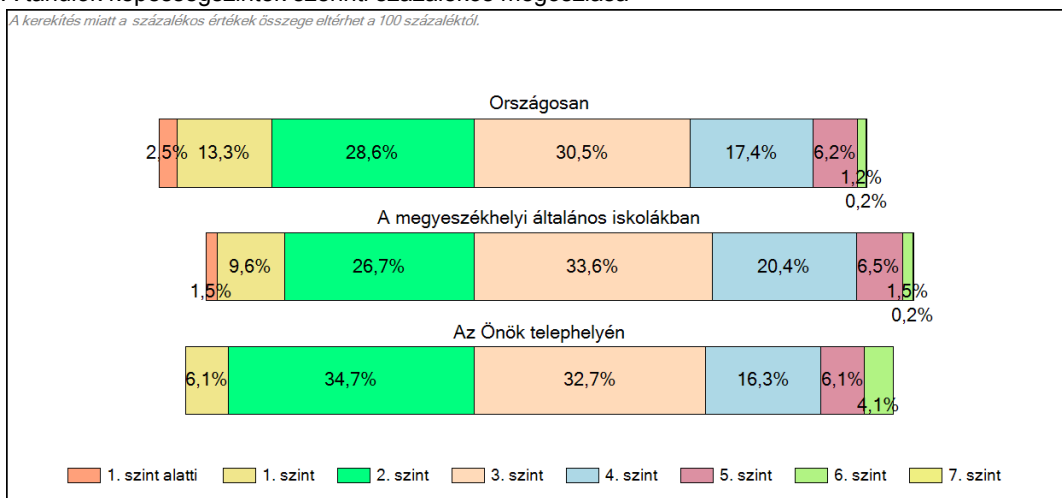
Képességeloszlás

Az országos eloszlás, valamint a tanulók eredményei a megyeszékhelyi általános iskolákban és az Önök megyeszékhelyi általános iskolájában



A tanulók képességszintek szerinti százalékos megoszlása

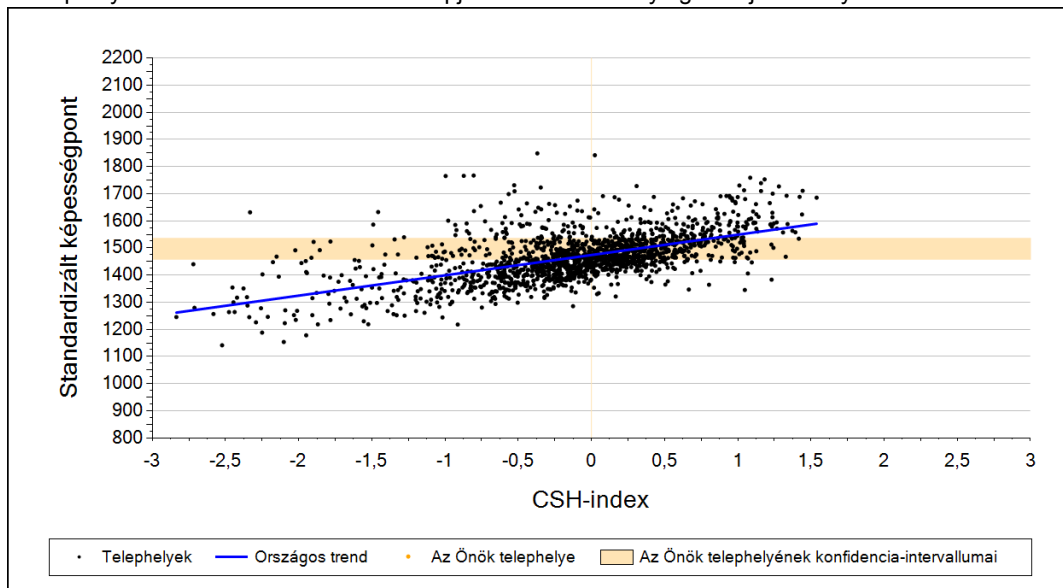
A kerékítés miatt a százalékos értékek összege eltérhet a 100 százaléktól.



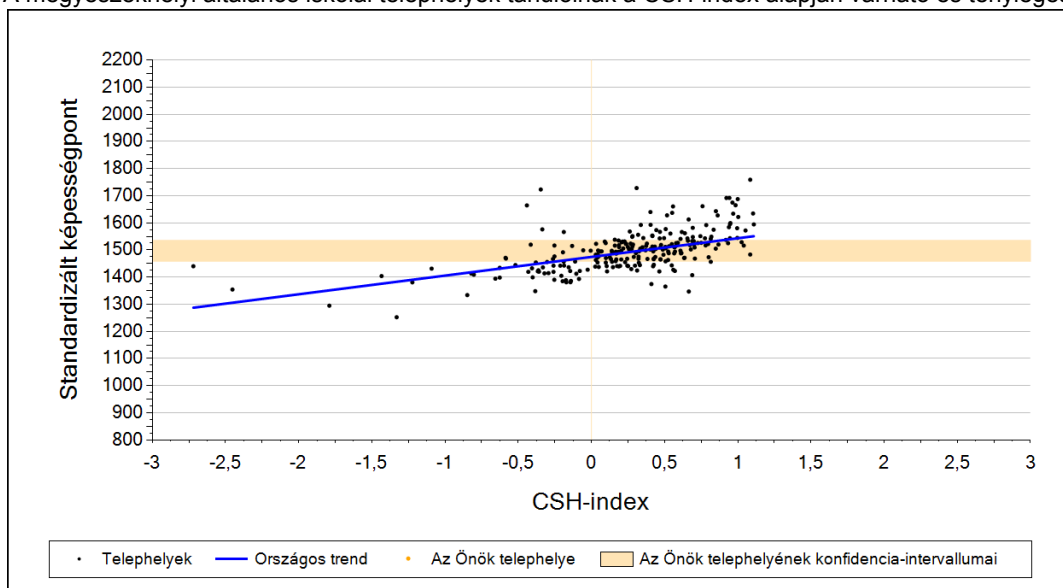
2a

Átlageredmény a CSH-index tükrében*

A telephelyek tanulóinak a CSH-index alapján várható és tényleges teljesítménye



A megyeszékhelyi általános iskolai telephelyek tanulóinak a CSH-index alapján várható és tényleges teljesítménye



Telephelyeik eredménye a regressziós becslés alapján várható eredmény tükrében

Telephelyük tényleges eredménye	1494	(1458;1535)
Várható eredmény az összes telephelyre illesztett regressziós egyenes alapján	-	
Várható eredmény a megyeszékhelyi általános iskolai telephelyekre illesztett regressziós egyenes alapján	-	
A telephely CSH-indexének számításához nem áll rendelkezésre elegendő adat. Legfeljebb a tanulók kétharmadának volt családháttér-indexe a telephelyen.		

A CSH-index átlagértéke és az átlag megbízhatósági tartománya

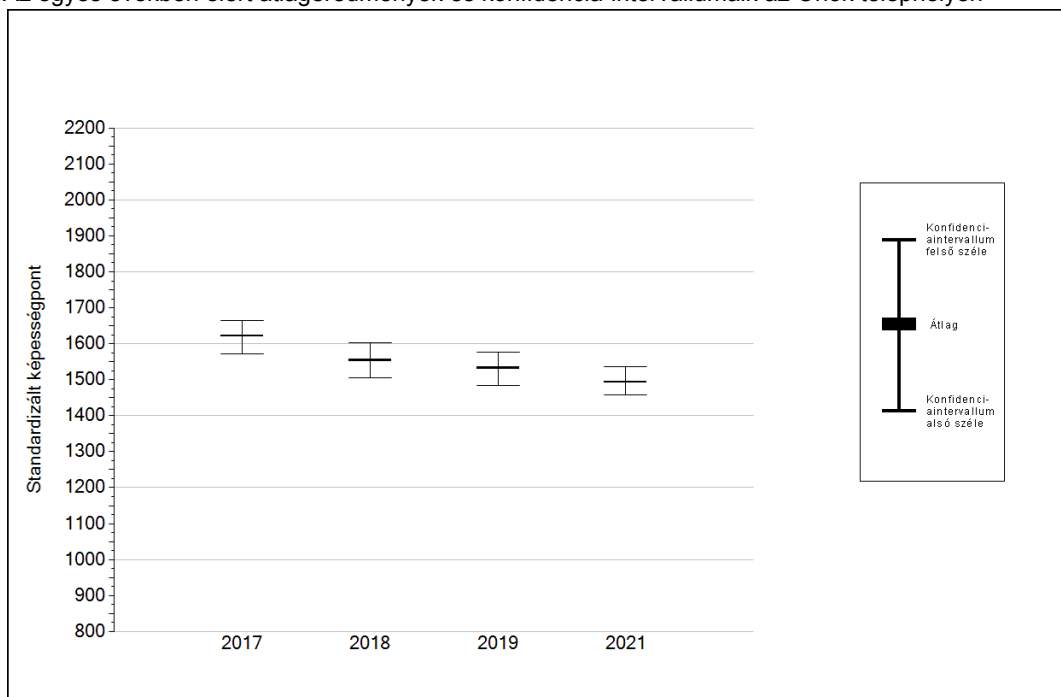
Az Önök telephelyén	-	
Országosan	-0,004	(-0,010;0,000)
Magyesszékhelyi általános iskolákban	0,259	(0,250;0,000)

* Csak azok a telephelyek szerepelnek az ábrákon, amelyeken legalább a diákok kétharmadára és legalább tíz tanulóra kiszámítható a CSH-index, és a CSH-indexszel rendelkező diákok átlaga belesik az összes diák képességátlagának konfidencia-intervallumába mindkét felmért terület esetében.

4a

Az átlageredmény alakulása a 6. évfolyamon

Az egyes években elért átlageredmények és konfidencia-intervallumaik az Önök telephelyén



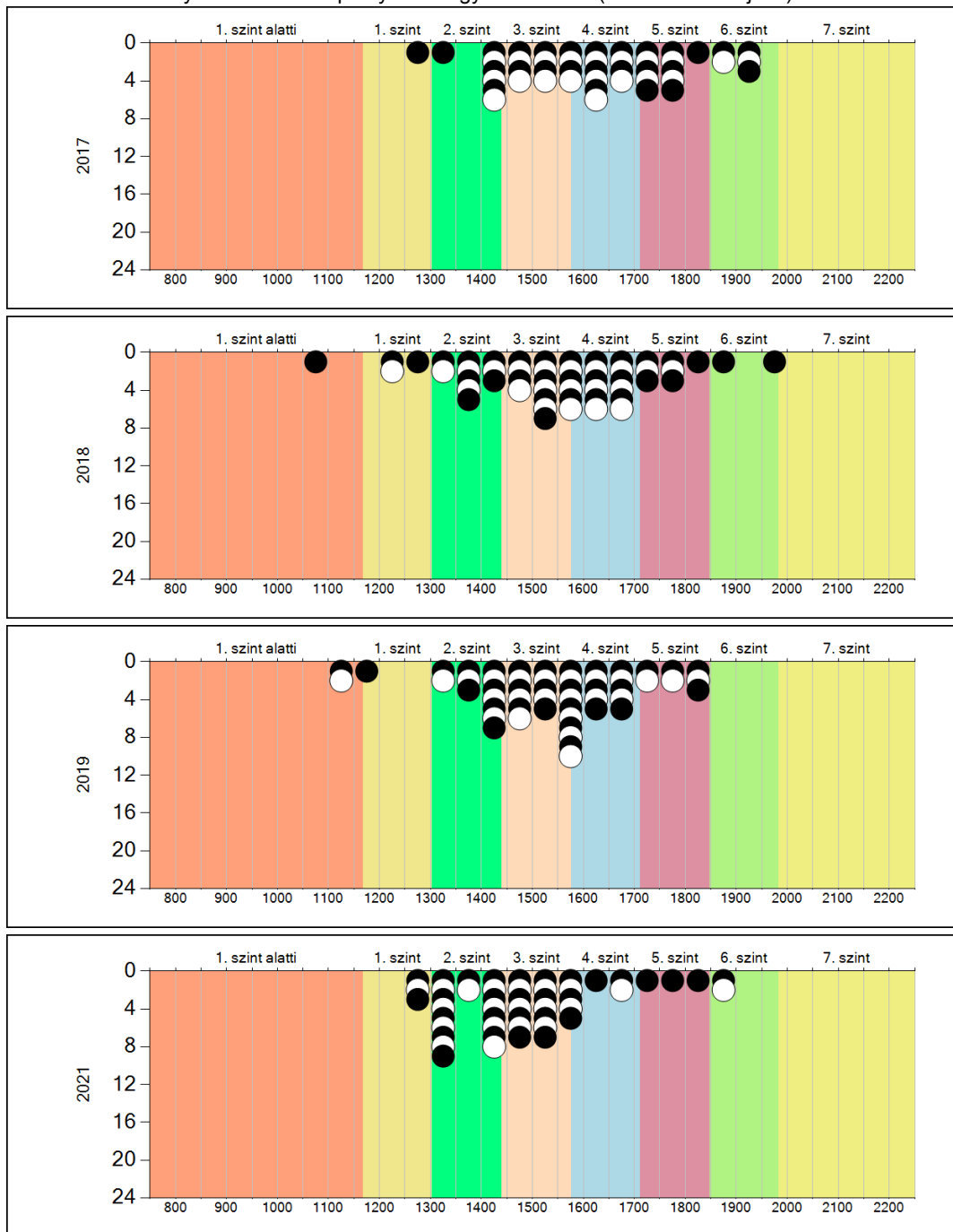
Év	Átlag (konf. int.)	A 2021. évi eredmény és a korábbi évek eredményei közötti különbség (konf.int.)
2021	1494 (1458;1535)	-
2019	1533 (1485;1577)	-39 (-95;35)
2018	1554 (1505;1602)	-60 (-132;8)
2017	1621 (1572;1663)	-127 (-191;-61)

- A 2021. évi eredmény szignifikánsan magasabb
- Nincs szignifikáns változás a 2021. évi eredményekben
- A 2021. évi eredmény szignifikánsan alacsonyabb

4b

A képességeloszlás alakulása a 6. évfolyamon

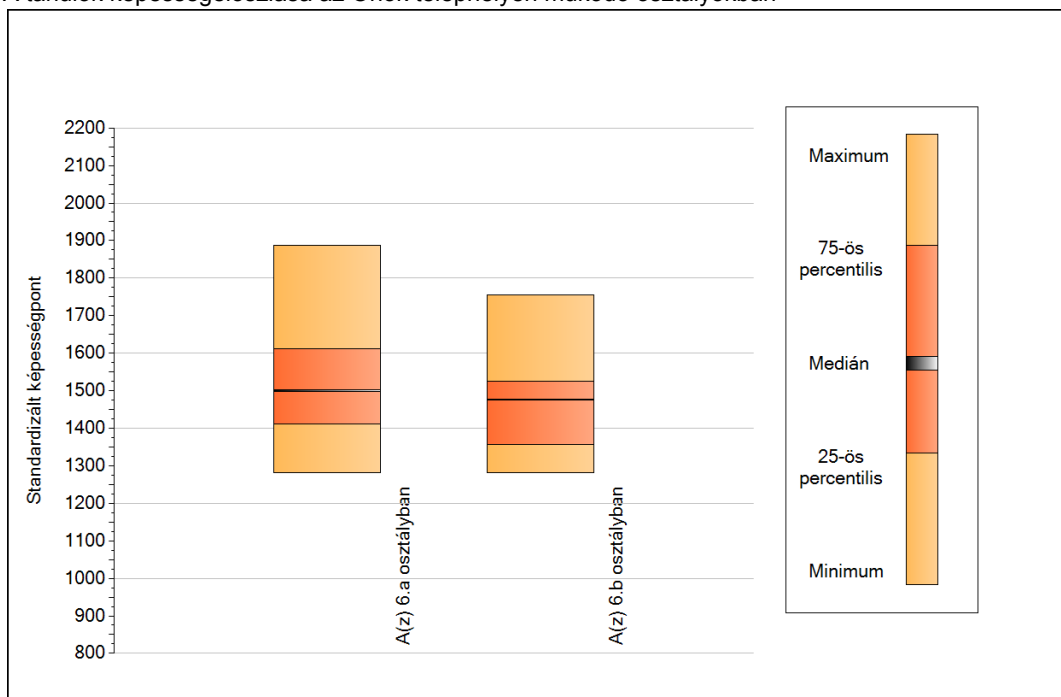
A tanulók eredményei az Önök telephelyén az egyes években (1 kör 1 tanulót jelöl)



5a

A képességeloszlás néhány jellemzője osztályonként

A tanulók képességeloszlása az Önök telephelyén működő osztályokban



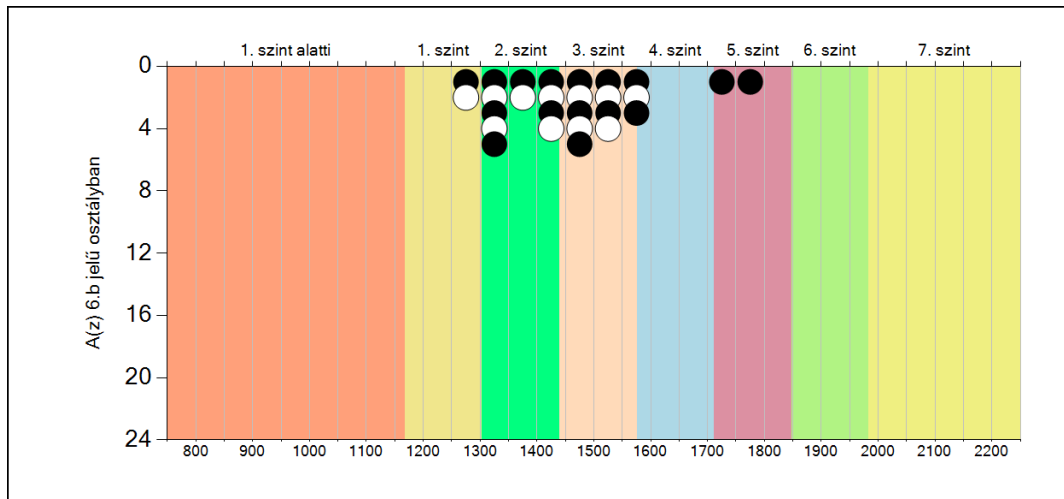
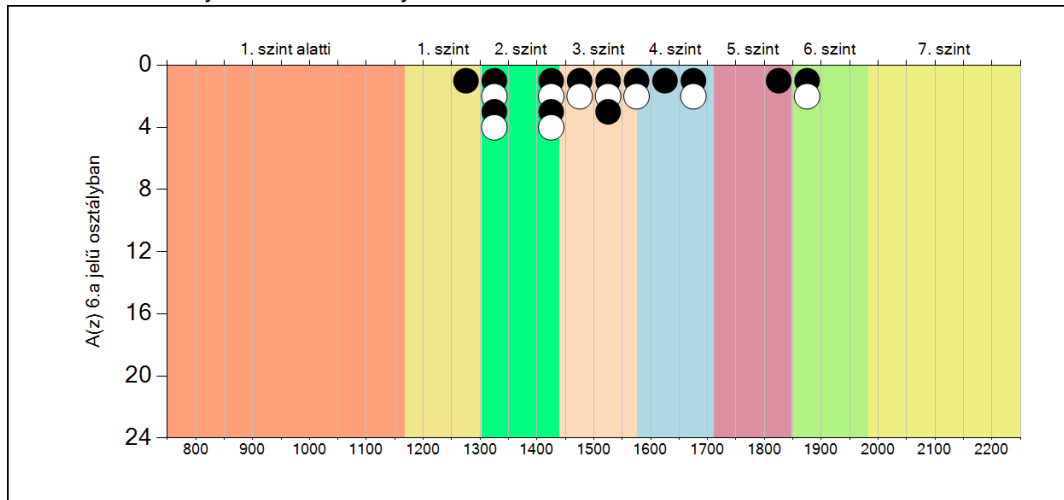
A tanulók képességeloszlása az Önök osztályaiban

	Minimum	25 percent.	Medián	75 percent.	Maximum
A(z) 6.a osztályban	1281	1412	1500	1611	1888
A(z) 6.b osztályban	1281	1356	1476	1524	1756

5b

A képességeloszlás osztályonként

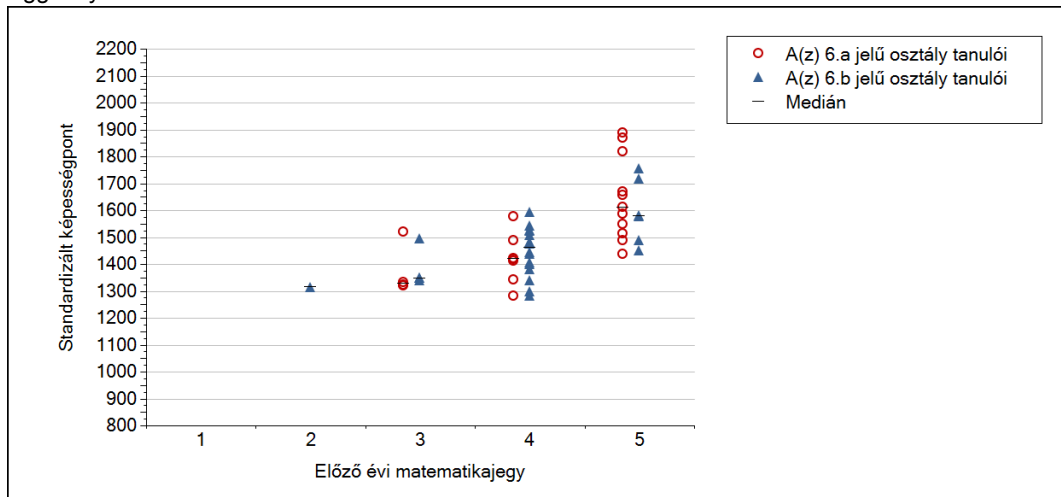
A tanulók eredményei az Önök osztályaiban



5c

A képességeloszlás az előző év végi matematikajegy függvényében

A tanulók képességeloszlása az Önök telephelyén működő osztályokban az előző év végi matematikajegy függvényében



		Előző év végi matematikajegy	Minimum	Medián	Maximum
A(z) 6.a jelű osztály	1		-	-	-
	2		-	-	-
	3		1319	1328	1518
	4		1281	1419	1576
	5		1438	1611	1888
A(z) 6.b jelű osztály	1		-	-	-
	2		1314	1314	1314
	3		1337	1348	1494
	4		1281	1459	1593
	5		1448	1578	1756

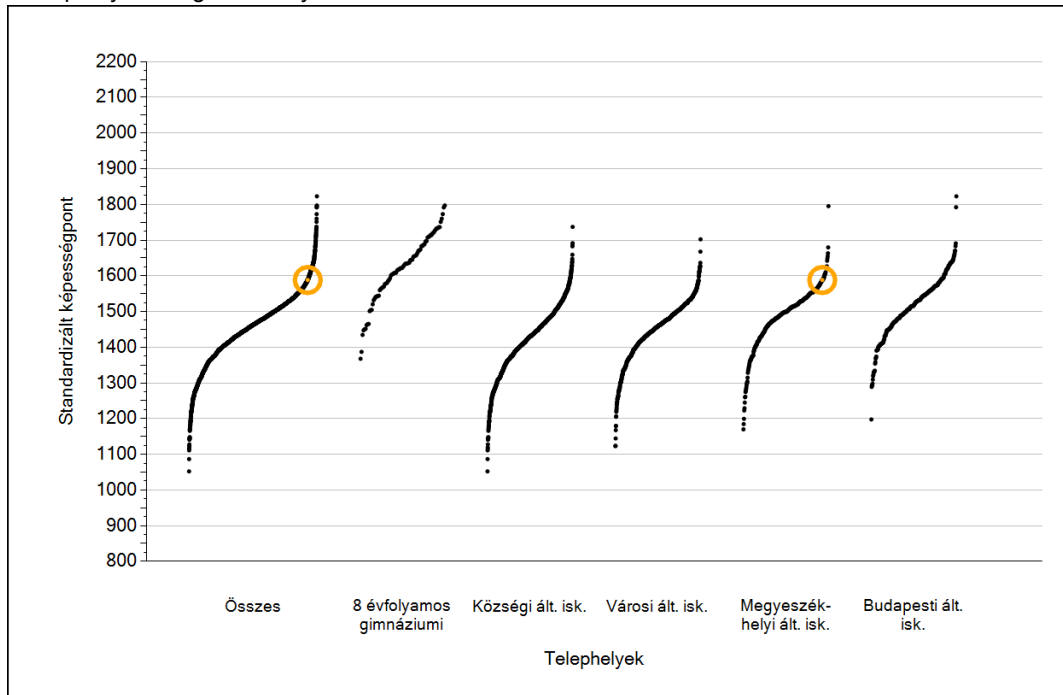
A close-up photograph of a highly ornate, circular silver pocket watch. The watch is positioned on an open book with pages of text. The watch's lid is decorated with intricate relief work, including a central floral or heraldic motif. A small, decorative handle is attached to the side of the watch. The background is softly blurred, showing the pages of the book and a wooden bookshelf.

Szövegértés

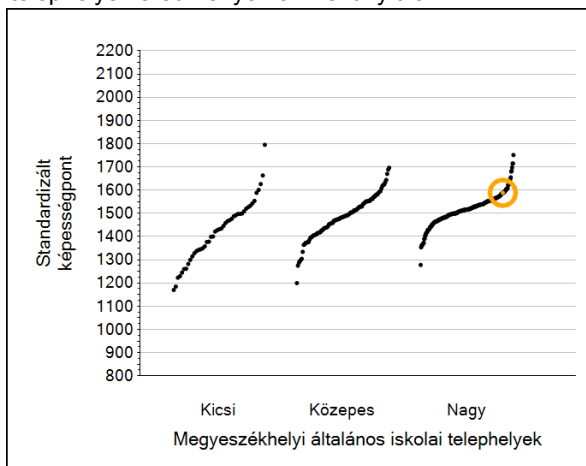
1a

Átlageredmények

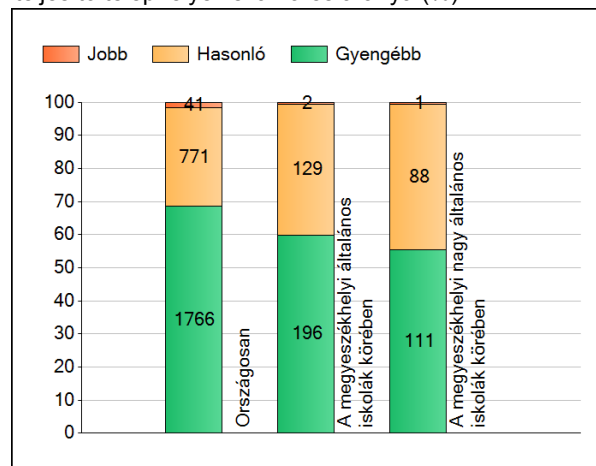
A telephelyek átlageredményeinek összehasonlítása



Az Önök eredményei a megyeszékhelyi általános iskolai telephelyek eredményehez viszonyítva



A szignifikánsan jobban, hasonlóan, illetve gyengébben teljesítő telephelyek száma és aránya (%)



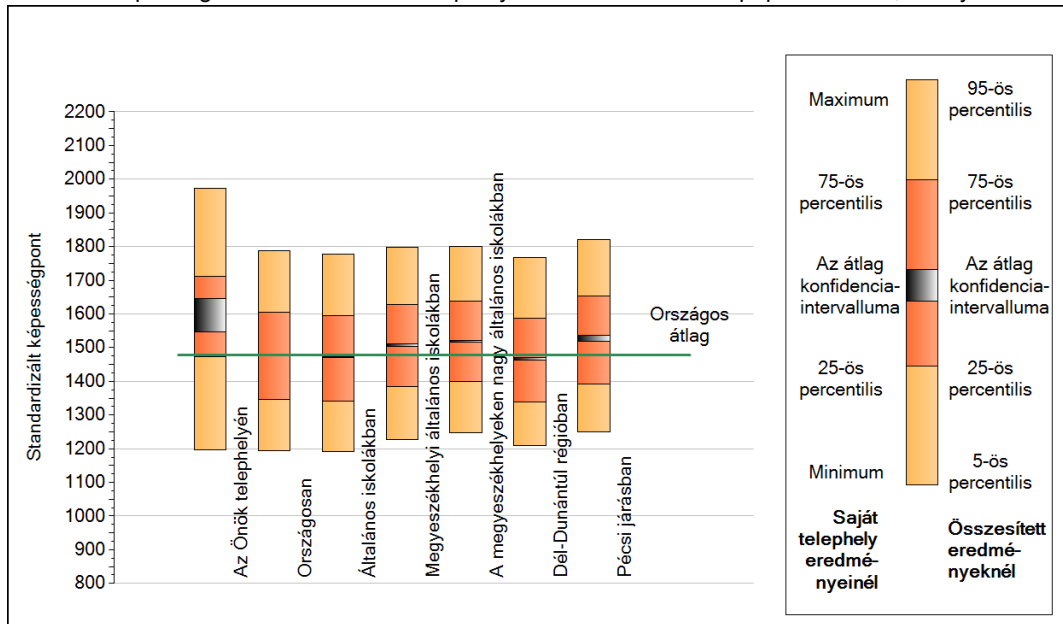
A tanulók átlageredménye és az átlag megbízhatósági tartománya (konfidencia-intervalluma)

Az Önök telephelyén	1589 (1546;1646)	
Országosan	1478 (1477;1479)	
8 évfolyamos gimnáziumokban	1639 (1634;1643)	
Ált. isk.	1471 (1470;1472)	
Községi ált. isk.	1427 (1425;1429)	
Városi ált. isk.	1458 (1456;1460)	M.székh. kis ált. isk.
Megyeszékhelyi ált. isk.	1507 (1504;1510)	M.székh. közepes ált. isk.
Budapesti ált. isk.	1527 (1523;1530)	M.székh. nagy ált. isk.
		1424 (1411;1435)
		1462 (1454;1471)
		1519 (1516;1522)

1b

A képességeloszlás néhány jellemzője

A tanulók képességeloszlása az Önök telephelyén és azokban a részpopulációkban, amelyekbe Önök is tartoznak



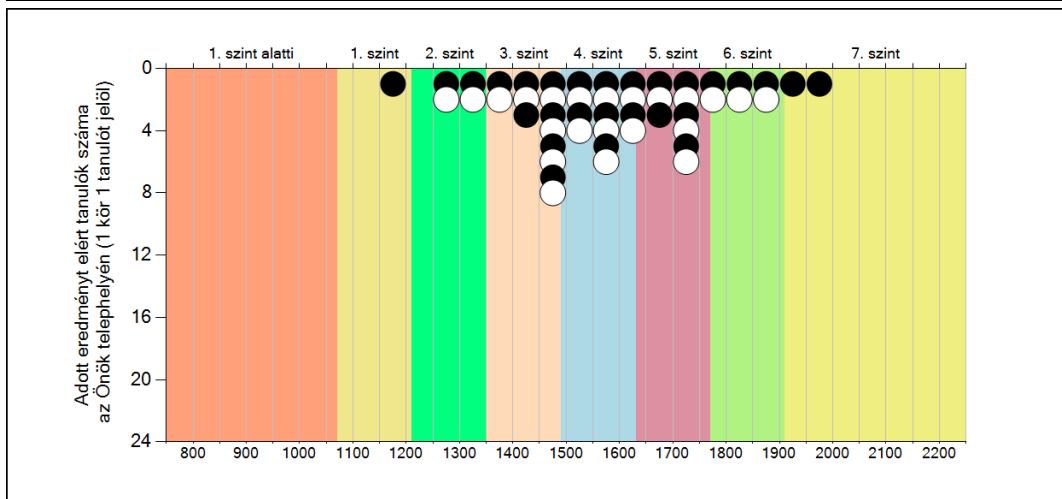
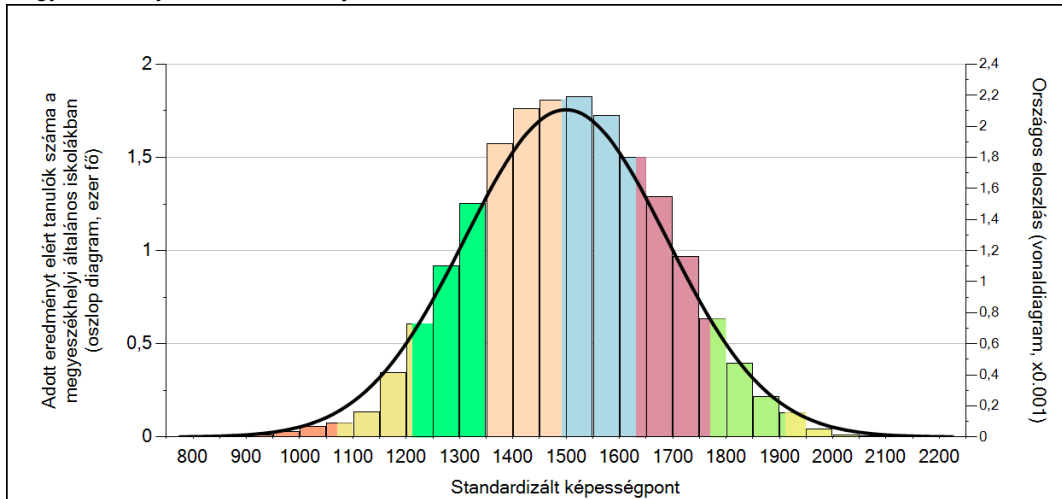
A tanulók képességeloszlása az egyes részpopulációkban

	Min. / 5-ös perc.	25-ös perc.	Átlag (konf. int.)	75-ös perc.	Max. / 95-ös perc.
Az Önök telephelyén	1198	1473	1589 (1546;1646)	1711	1973
Országosan	1195	1346	1478 (1477;1479)	1604	1788
Általános iskolákban	1192	1341	1471 (1470;1472)	1595	1777
Megyeszékhelyi általános iskolákban	1226	1383	1507 (1504;1510)	1628	1797
A megyeszékhelyeken nagy általános iskolákban	1247	1400	1519 (1516;1522)	1638	1801
Dél-Dunántúli régióban	1210	1339	1468 (1464;1471)	1587	1767
Pécsi járásban	1250	1392	1528 (1519;1536)	1653	1821

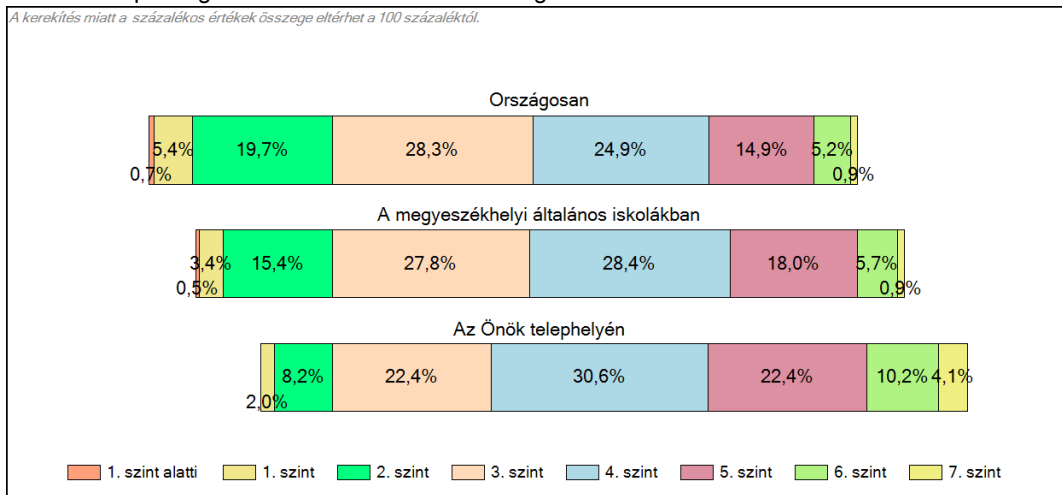
1c

Képességeloszlás

Az országos eloszlás, valamint a tanulók eredményei a megyeszékhelyi általános iskolákban és az Önök megyeszékhelyi általános iskolájában



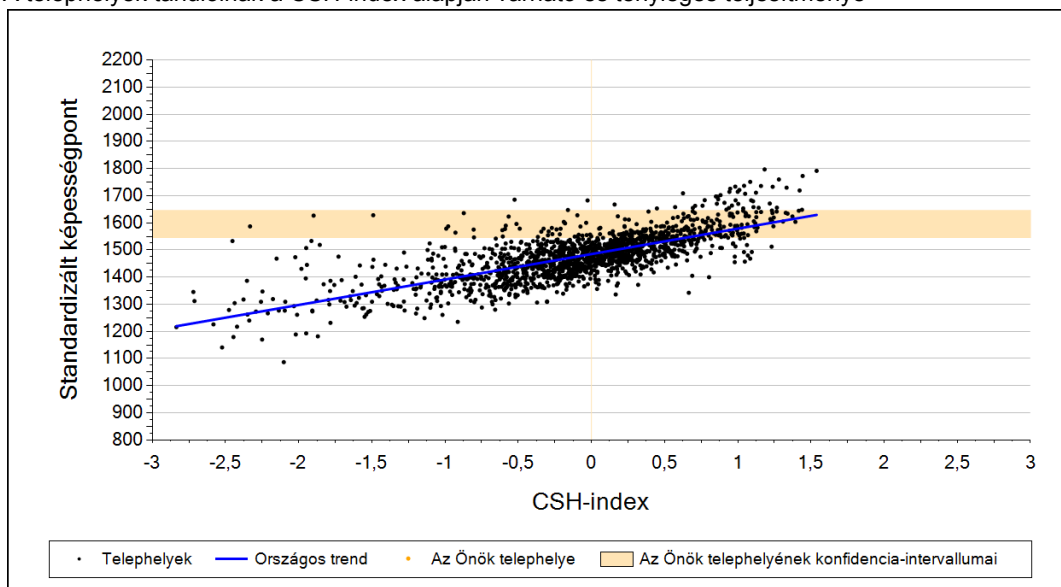
A tanulók képességszintek szerinti százalékos megoszlása



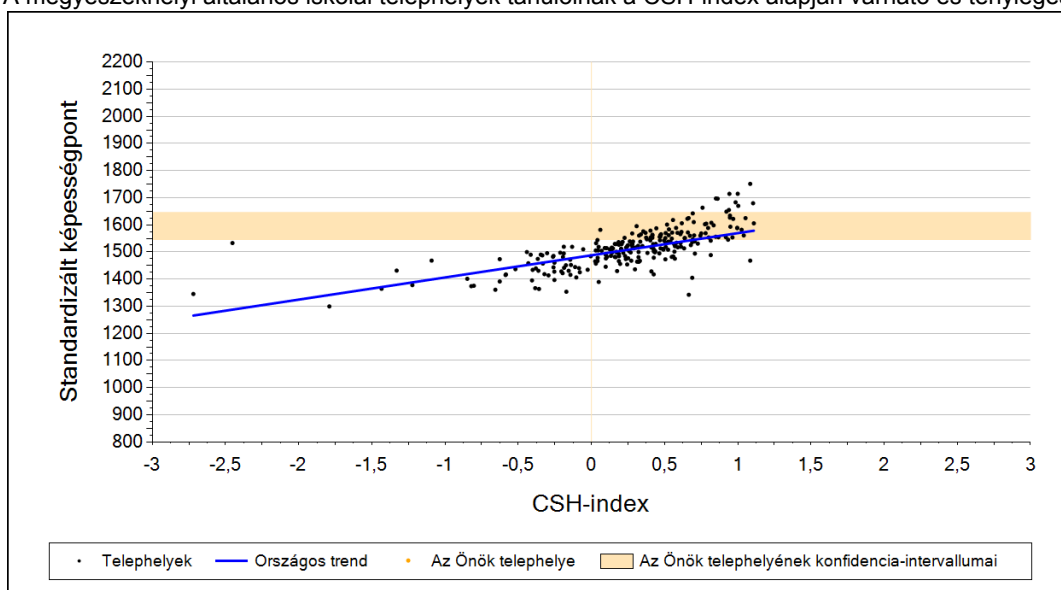
2a

Átlageredmény a CSH-index tükrében*

A telephelyek tanulóinak a CSH-index alapján várható és tényleges teljesítménye



A megyeszékhelyi általános iskolai telephelyek tanulóinak a CSH-index alapján várható és tényleges teljesítménye



Telephelyeik eredménye a regressziós becslés alapján várható eredmény tükrében

Telephelyük tényleges eredménye	1589	(1546;1646)
Várható eredmény az összes telephelyre illesztett regressziós egyenes alapján	-	
Várható eredmény a megyeszékhelyi általános iskolai telephelyekre illesztett regressziós egyenes alapján	-	
A telephely CSH-indexének számításához nem áll rendelkezésre elegendő adat. Legfeljebb a tanulók kétharmadának volt családháttér-indexe a telephelyen.		

A CSH-index átlagértéke és az átlag megbízhatósági tartománya

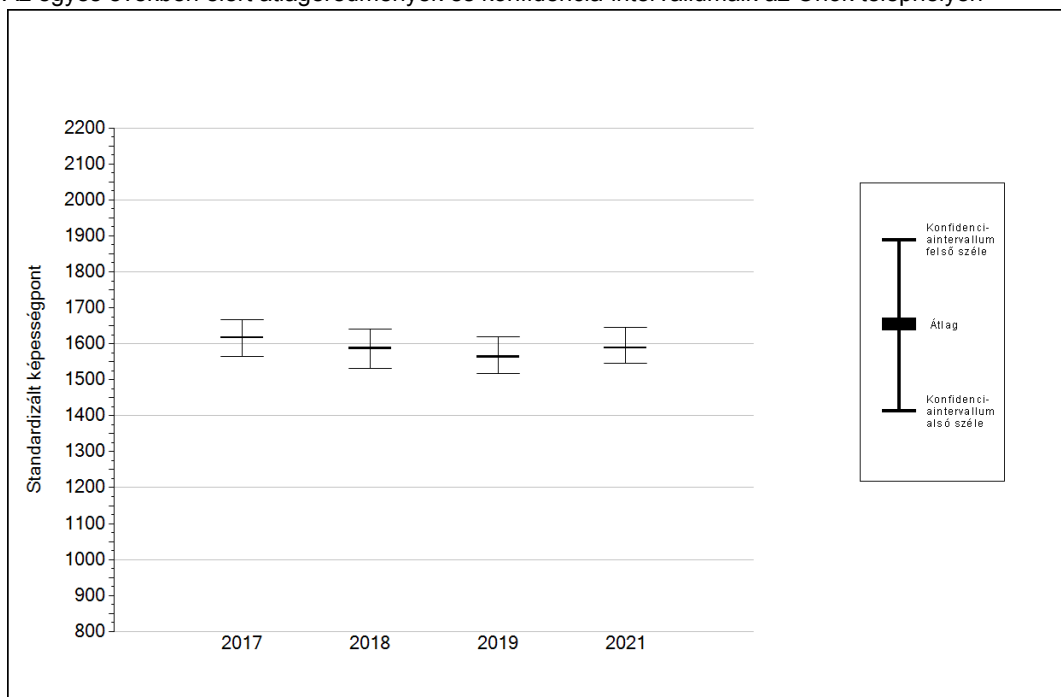
Az Önök telephelyén	-	
Országosan	-0,004	(-0,010;0,000)
Megegyezékhelyi általános iskolákban	0,259	(0,250;0,000)

* Csak azok a telephelyek szerepelnek az ábrákon, amelyeken legalább a diákok kétharmadára és legalább tíz tanulóra kiszámítható a CSH-index, és a CSH-indexszel rendelkező diákok átlaga belesik az összes diák képességátlagának konfidencia-intervallumába mindkét felmért terület esetében.

4a

Az átlageredmény alakulása a 6. évfolyamon

Az egyes években elért átlageredmények és konfidencia-intervallumaik az Önök telephelyén



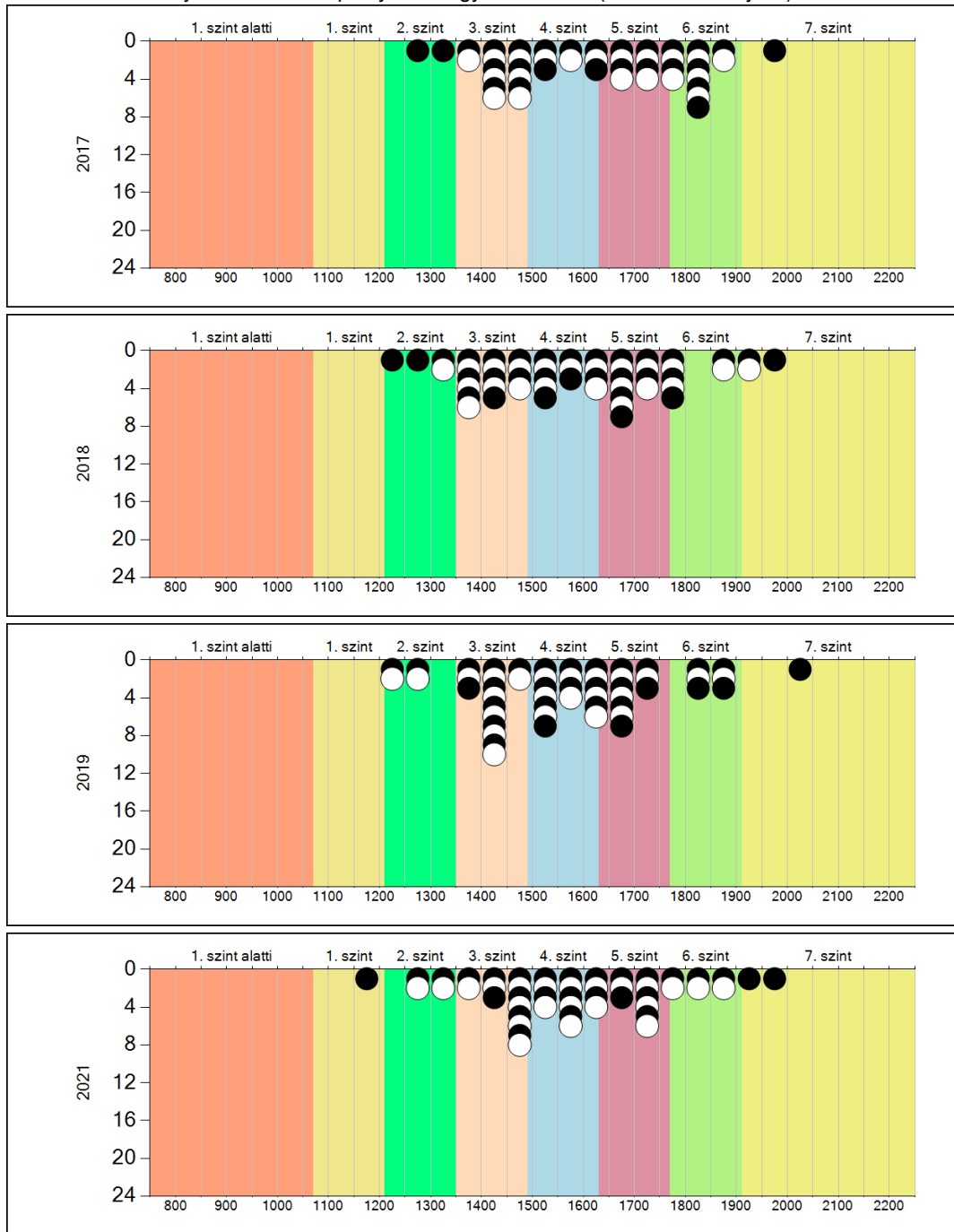
Év	Átlag (konf. int.)	A 2021. évi eredmény és a korábbi évek eredményei közötti különbség (konf.int.)
2021	1589 (1546;1646)	-
2019	1564 (1518;1620)	25 (-39;108)
2018	1587 (1532;1642)	2 (-74;88)
2017	1616 (1564;1667)	-28 (-107;48)

- A 2021. évi eredmény szignifikánsan magasabb
- Nincs szignifikáns változás a 2021. évi eredményekben
- A 2021. évi eredmény szignifikánsan alacsonyabb

4b

A képességeloszlás alakulása a 6. évfolyamon

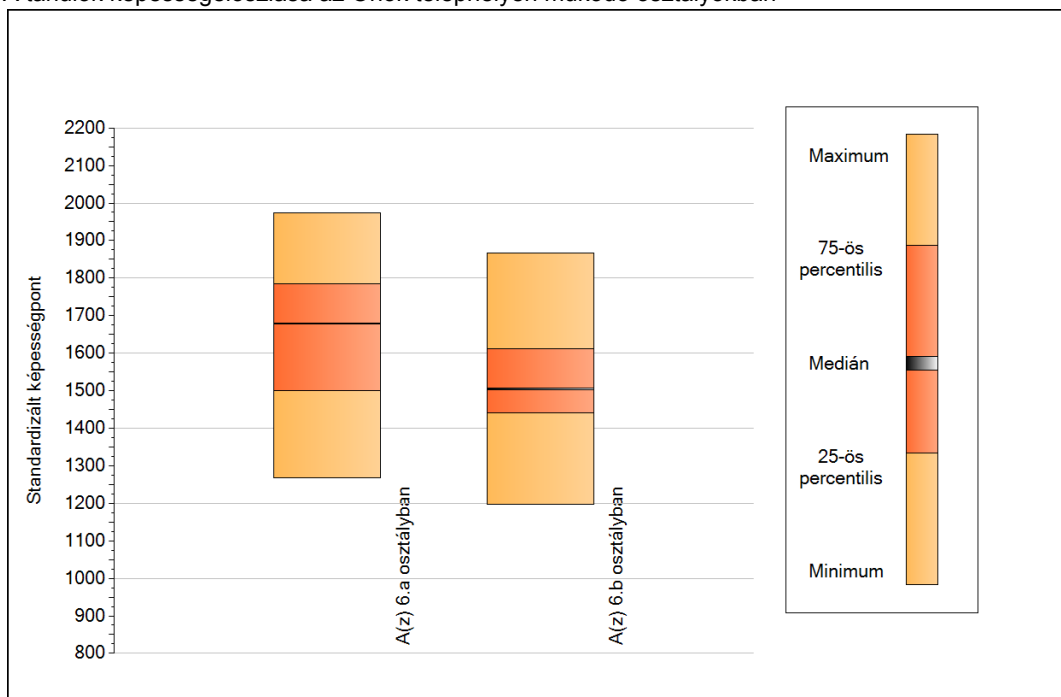
A tanulók eredményei az Önök telephelyén az egyes években (1 kör 1 tanulót jelöl)



5a

A képességeloszlás néhány jellemzője osztályonként

A tanulók képességeloszlása az Önök telephelyén működő osztályokban



A tanulók képességeloszlása az Önök osztályaiban

	Minimum	25 percent.	Medián	75 percent.	Maximum
A(z) 6.a osztályban	1269	1500	1679	1785	1973
A(z) 6.b osztályban	1198	1440	1505	1611	1867

5b

A képességeloszlás osztályonként

A tanulók eredményei az Önök osztályaiban

