



FIT-jelentés :: 2014

Telephelyi jelentés

6. évfolyam :: Általános iskola

Pécsi Református Kollégium Gimnáziuma, Szakközépiskolája, Szakiskolája, Általános Iskolája és Óvodája

7627 Pécs, Engel János utca 15.

OM azonosító: 027413

Telephely kódja: 001



EMBERI ERŐFORRÁSOK
MINISZTERIUMA

● K T A T Á S I H I V A T A L



Köznevelési Mérés
Értékelési Osztály

Létszám adatok

A telephely létszámadatai az általános iskolai képzéstípusban a 6. évfolyamon

Osztály neve	Tanulók száma						
	Összesen	SNI tanulók	Mentesült tanulók	BTMN tanulók	HHH tanulók	Jelentésre jogosult tanulók	A jelentésben szereplők
6.a	27	0	0	3	0	27	26
6.b	26	0	0	2	0	26	26
Összesen	53	0	0	5	0	53	52

A Tanulói háttérkérdőívre és a családháttér-indexre vonatkozó létszám adatok

Osztály neve	Tanulók száma		
	Jelentésre jogosultak	Tanulói kérdőívet kitöltötte	Van CSH-indexe
6.a	27	23	21
6.b	26	26	24
Összesen	53	49	45

A sajátos nevelési igényű vagy problémákkal küzdő tanulók adatai


Sajátos nevelési igény típusa	Tanulók száma	
	SNI/BTMN tanulók	Mentesültek a teszt megírása alól
Testi, érzékszervi vagy beszéd fogyatékos tanulók	0	0
Enyhe vagy középsúlyos értelmi fogyatékos vagy autista tanulók	0	0
A megismerő funkciók vagy a viselkedés fejlődésének (organikus okra visszavezethető vagy vissza nem vezethető) tartós és súlyos rendellenességével küzdő tanulók	0	0
Beilleszkedési, tanulási vagy magatartási nehézségekkel küzdő tanulók	5	0
Összesen	5	0

A mentesülő tanulók adatai

A mentesség oka	Tanulók száma
SNI tanuló	0
Ideiglenes sérülés miatt mentesített tanuló	0
Nyelvi szempontból mentesíthető tanuló	0
Összesen	0

A telephely jelentésre jogosult tanulóinak előző év végi matematikajegy

Osztály	Szerepel-e a jelentésben?	Előző év végi matematikajegy						Összesen
		-	1	2	3	4	5	
6.a	Jelentésben szereplők	0	0	0	3	11	12	26
	Jelentésben nem szereplők	0	0	0	0	0	1	1
6.b	Jelentésben szereplők	0	0	3	7	7	9	26
	Jelentésben nem szereplők	0	0	0	0	0	0	0
Összesen	Jelentésben szereplők	0	0	3	10	18	21	52
	Jelentésben nem szereplők	0	0	0	0	0	1	1

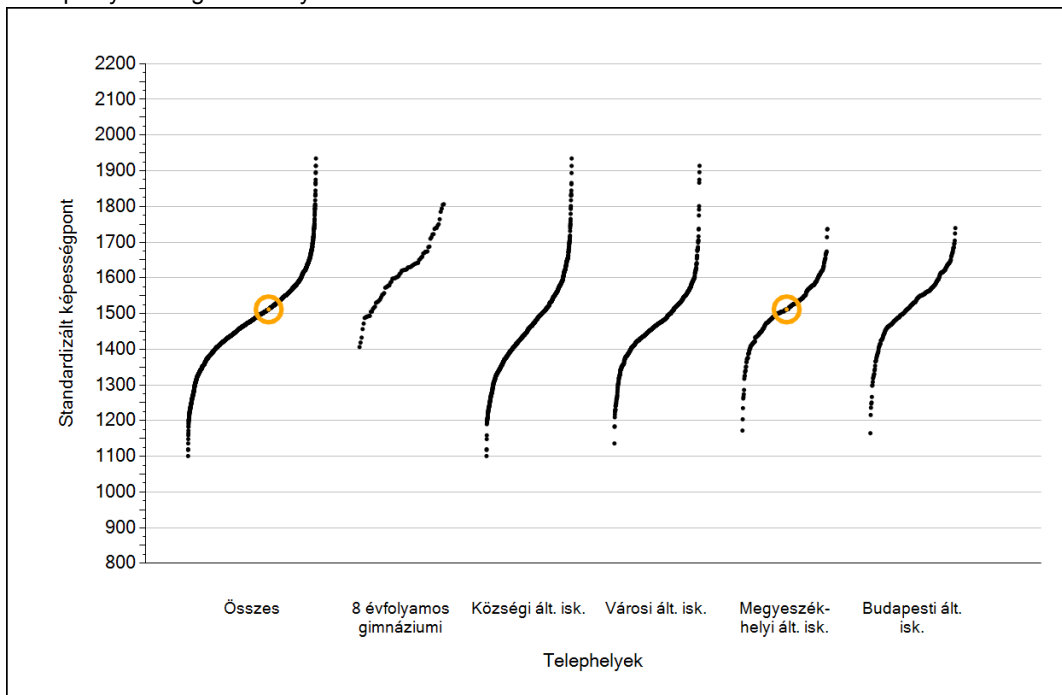


Matematika

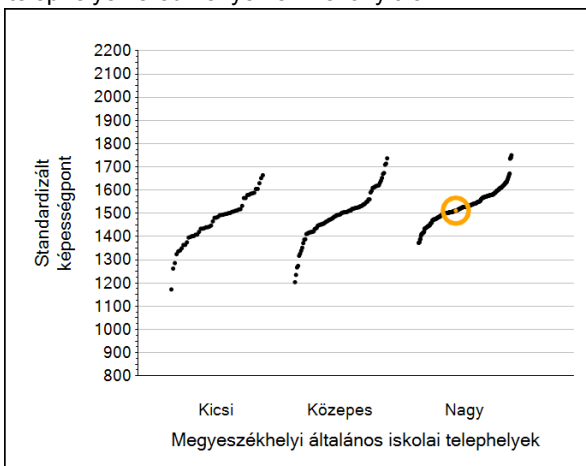
1a

Átlageredmények

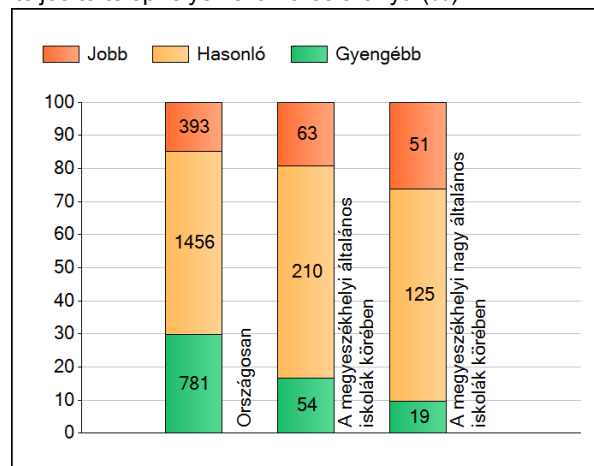
A telephelyek átlageredményeinek összehasonlítása



Az Önök eredményei a megyeszékhelyi általános iskolai telephelyek eredményehez viszonyítva



A szignifikánsan jobban, hasonlóan, illetve gyengébben teljesítő telephelyek száma és aránya (%)



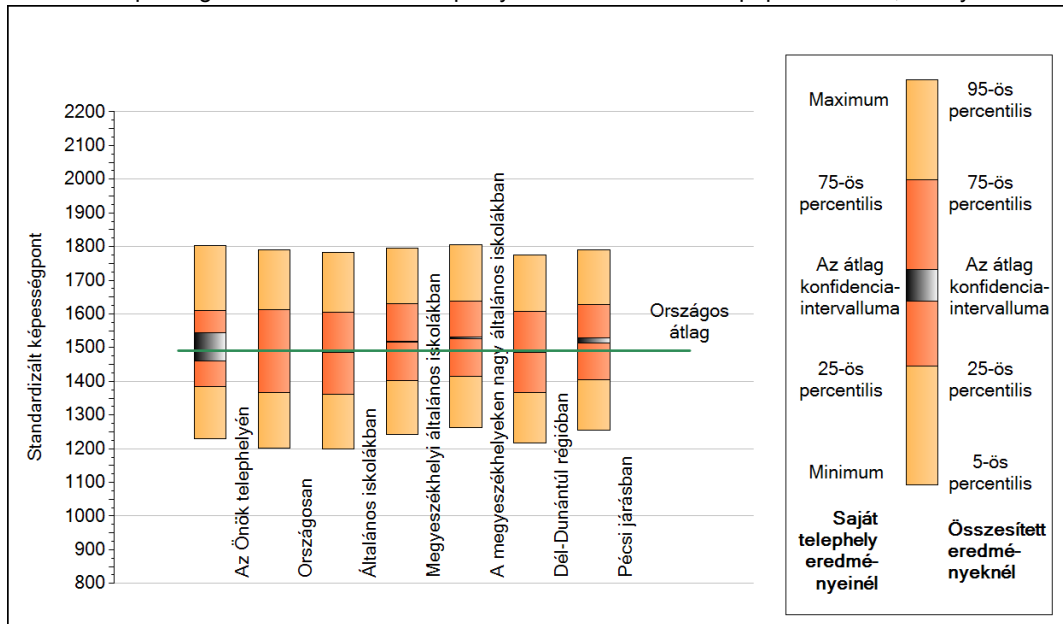
A tanulók átlageredménye és az átlag megbízhatósági tartománya (konfidencia-intervalluma)

Az Önök telephelyén	1512 (1461;1544)	
Országosan	1491 (1490;1492)	
8 évfolyamos gimnáziumokban	1624 (1619;1628)	
Ált. isk.	1486 (1485;1487)	
Községi ált. isk.	1456 (1454;1458)	
Városi ált. isk.	1473 (1472;1475)	M.székh. kis ált. isk.
Megyeszékhelyi ált. isk.	1518 (1516;1520)	M.székh. közepes ált. isk.
Budapesti ált. isk.	1535 (1532;1538)	M.székh. nagy ált. isk.
		1452 (1440;1464)
		1482 (1476;1487)
		1529 (1527;1531)

1b

A képességeloszlás néhány jellemzője

A tanulók képességeloszlása az Önök telephelyén és azokban a részpopulációkban, amelyekbe Önök is tartoznak

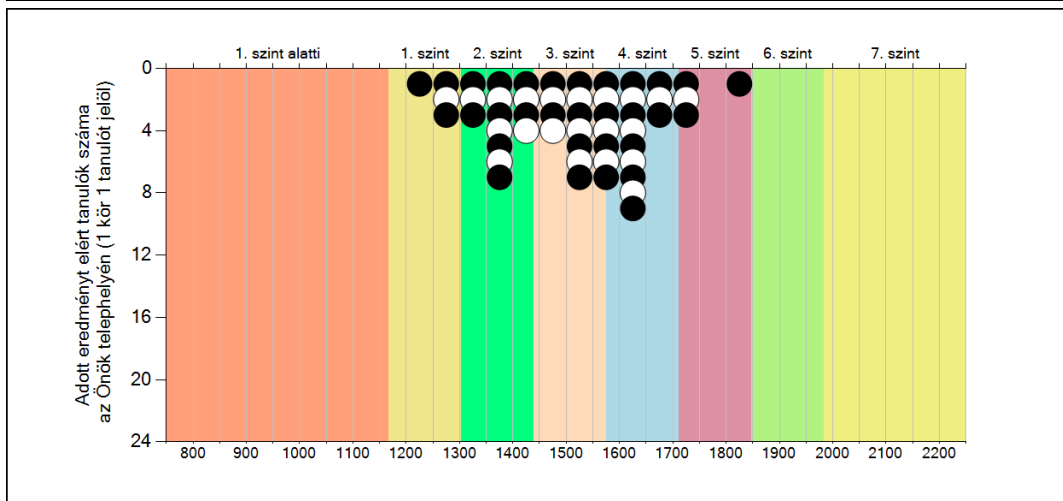
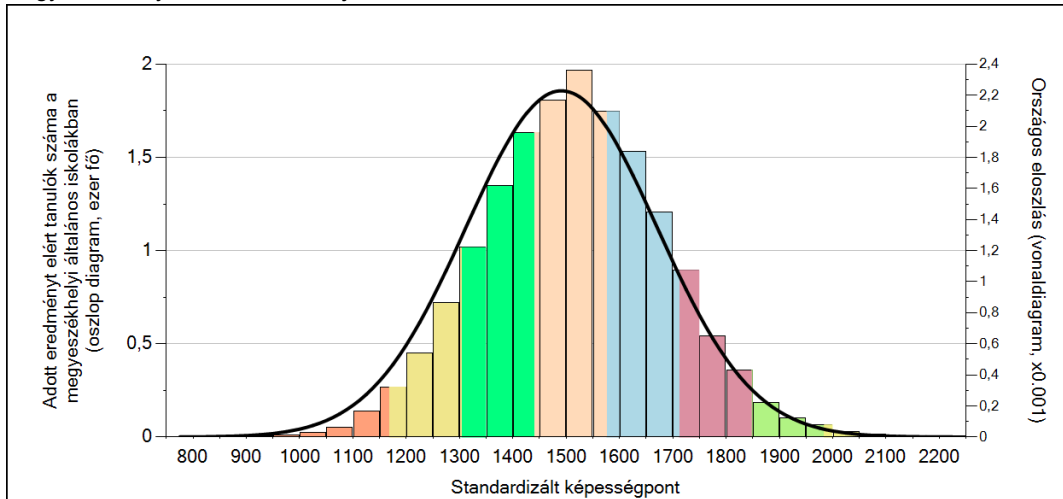


A tanulók képességeloszlása az egyes részpopulációkban

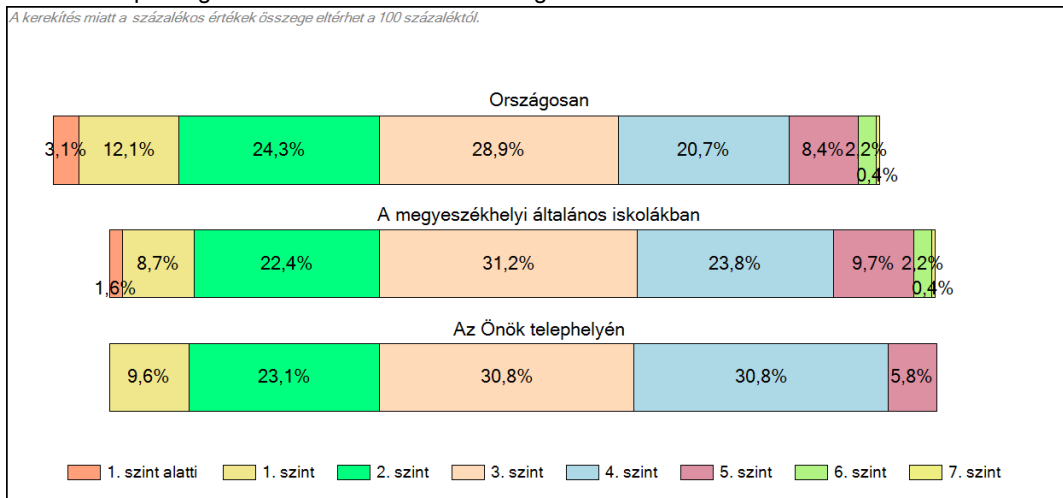
	Min. / 5-ös perc.	25-ös perc.	Átlag (konf. int.)	75-ös perc.	Max. / 95-ös perc.
Az Önök telephelyén	1231	1384	1512 (1461;1544)	1611	1804
Országosan	1203	1367	1491 (1490;1492)	1612	1790
Általános iskolákban	1200	1362	1486 (1485;1487)	1605	1783
Megyeszékhelyi általános iskolákban	1242	1403	1518 (1516;1520)	1630	1795
A megyeszékhelyeken nagy általános iskolákban	1262	1415	1529 (1527;1531)	1639	1805
Dél-Dunántúli régióban	1216	1366	1488 (1485;1491)	1607	1775
Pécsi járásban	1256	1406	1521 (1514;1529)	1629	1791

1c Képességeloszlás

Az országos eloszlás, valamint a tanulók eredményei a megyeszékhelyi általános iskolákban és az Önök megyeszékhelyi általános iskolájában



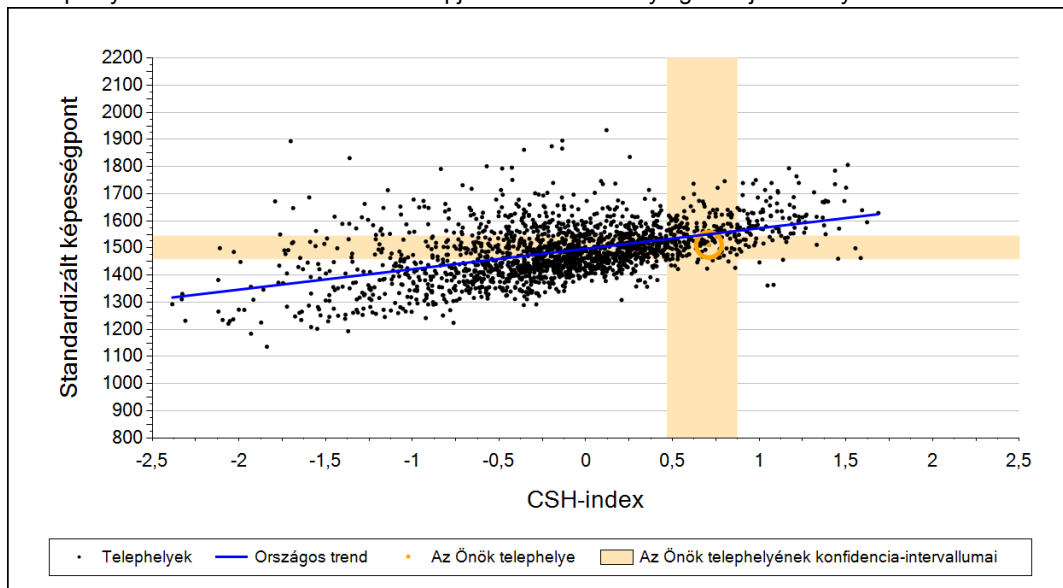
A tanulók képességszintek szerinti százalékos megoszlása



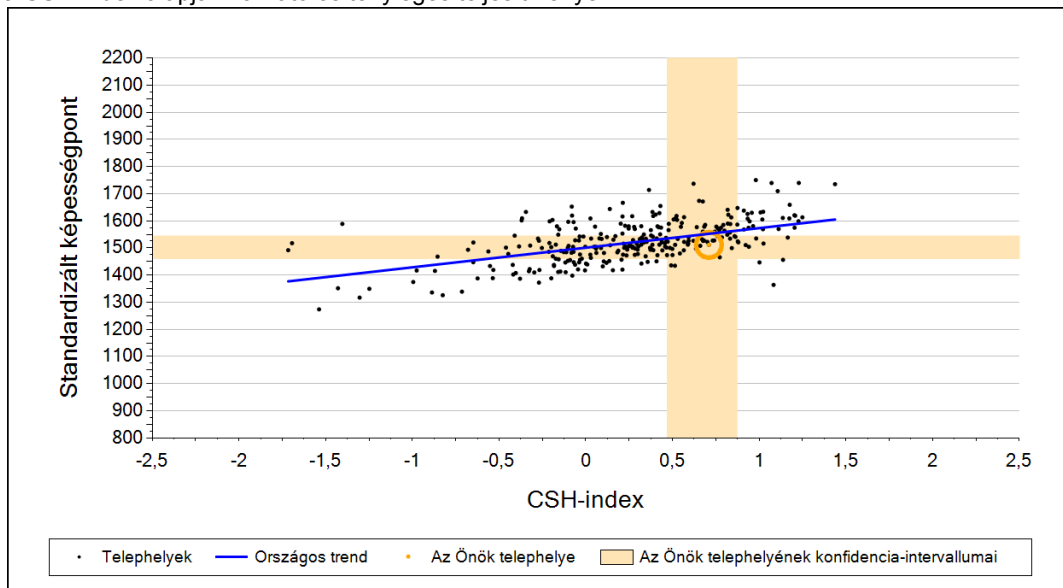
2a

Átlageredmény a CSH-index tükrében*

A telephelyek tanulóinak a CSH-index alapján várható és tényleges teljesítménye



A megyeszékhelyi általános iskolai telephelyek tanulóinak a CSH-index alapján várható és tényleges teljesítménye



Telephelyeik eredménye a regressziós becslés alapján várható eredmény tükrében

Telephelyük tényleges eredménye	1512	(1461;1544)
Várható eredmény az összes telephelyre illesztett regressziós egyenes alapján	1551	(a tényleges eredmény ennél szignifikánsan gyengébb)
Várható eredmény a megyeszékhelyi általános iskolai telephelyekre illesztett regressziós egyenes alapján	1552	(a tényleges eredmény ettől nem különbözik szignifikánsan)

A CSH-index átlagértéke és az átlag megbízhatósági tartománya

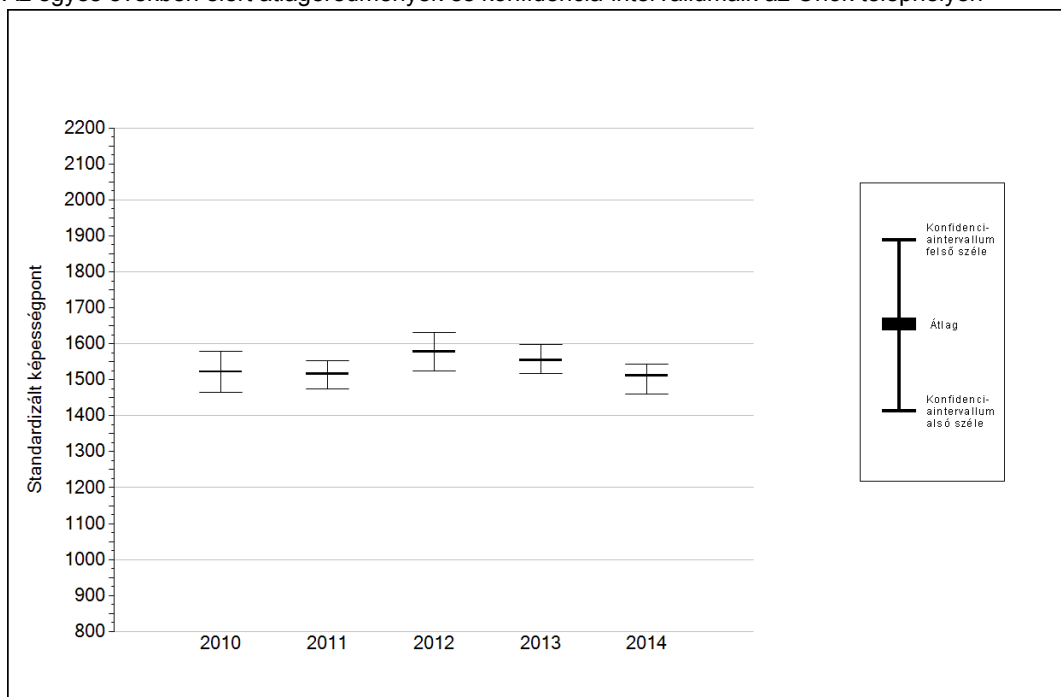
Az Önök telephelyén	0,710	(0,469;0,873)
Országosan	-0,025	(-0,030;-0,020)
Megyeszékhelyi általános iskolákban	0,272	(0,260;0,280)





* Csak azok a telephelyek szerepelnek az ábrákon, amelyeken legalább a diákok kétharmadára és legalább tíz tanulóra kiszámítható a CSH-index, és a CSH-indexszel rendelkező diákok átlaga belesik az összes diák képességátlagának konfidencia-intervallumába mindkét felmért terület esetében.




4a

Az átlageredmény alakulása a 6. évfolyamon*

Az egyes években elért átlageredmények és konfidencia-intervallumaik az Önök telephelyén



Év	Átlag (konf. int.)	A 2014. évi eredmény és a korábbi évek eredményei közötti különbség (konf.int.)
2014	1512 (1461;1544)	-
2013	1554 (1517;1598) 	-42 (-105;11)
2012	1578 (1525;1631) 	-66 (-149;9)
2011	1517 (1473;1552) 	-5 (-68;61)
2010	1522 (1466;1578) 	-11 (-98;63)

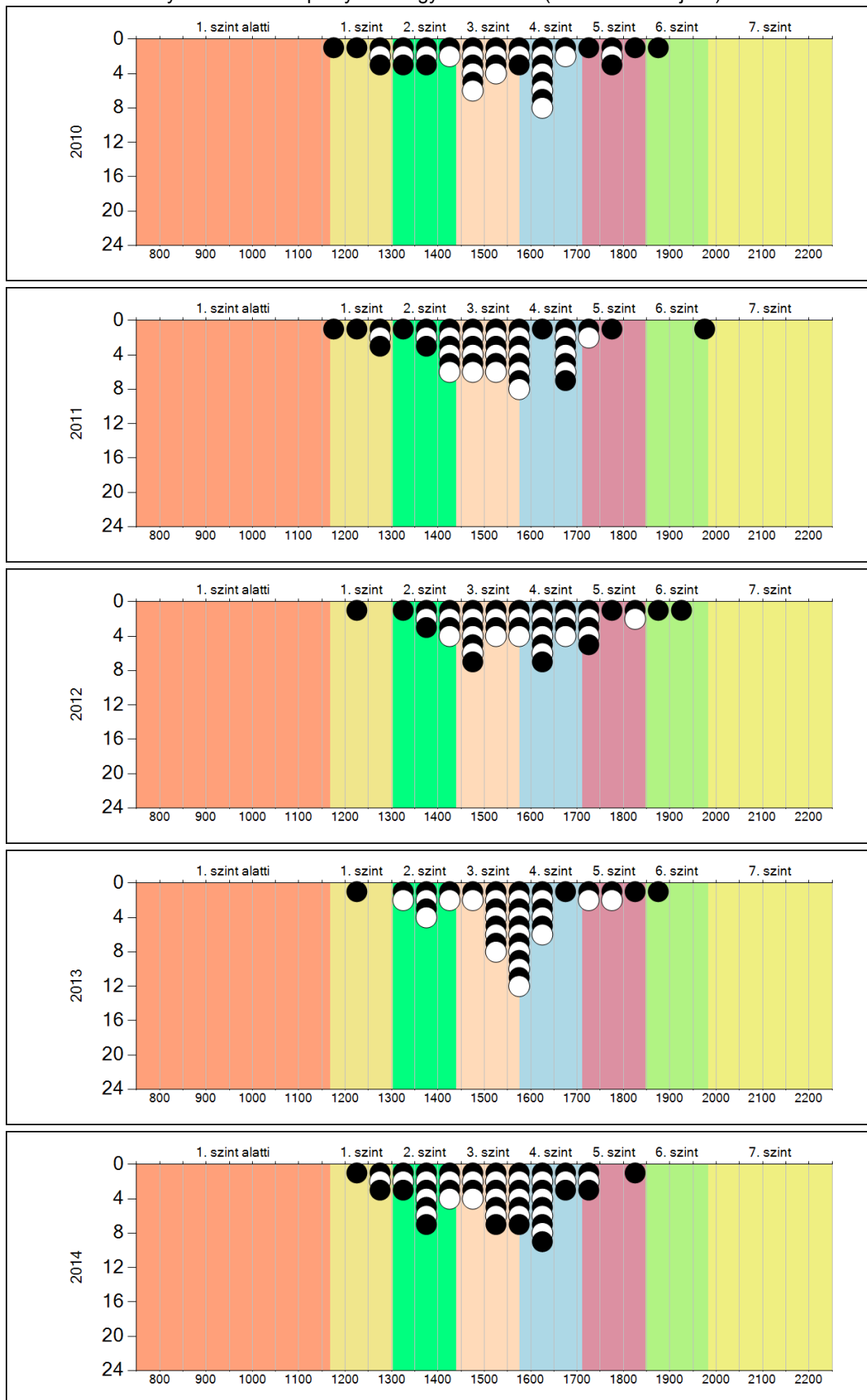
-  A 2014. évi eredmény szignifikánsan magasabb
-  Nincs szignifikáns változás a 2014. évi eredményekben
-  A 2014. évi eredmény szignifikánsan alacsonyabb

* A FIT – jelentésben 2012-től kezdődően a 95%-os megbízhatósági tartományokat tüntetjük fel, ezért a 2011. évi vagy annál régebbi átlageredmények esetében a táblázatban látható megbízhatósági tartomány szélesebb a 2012. évnél korábbi jelentésekben szereplő 90%-os megbízhatósági tartománynál.

4b

A képességeloszlás alakulása a 6. évfolyamon

A tanulók eredményei az Önök telephelyén az egyes években (1 kör 1 tanulót jelöl)

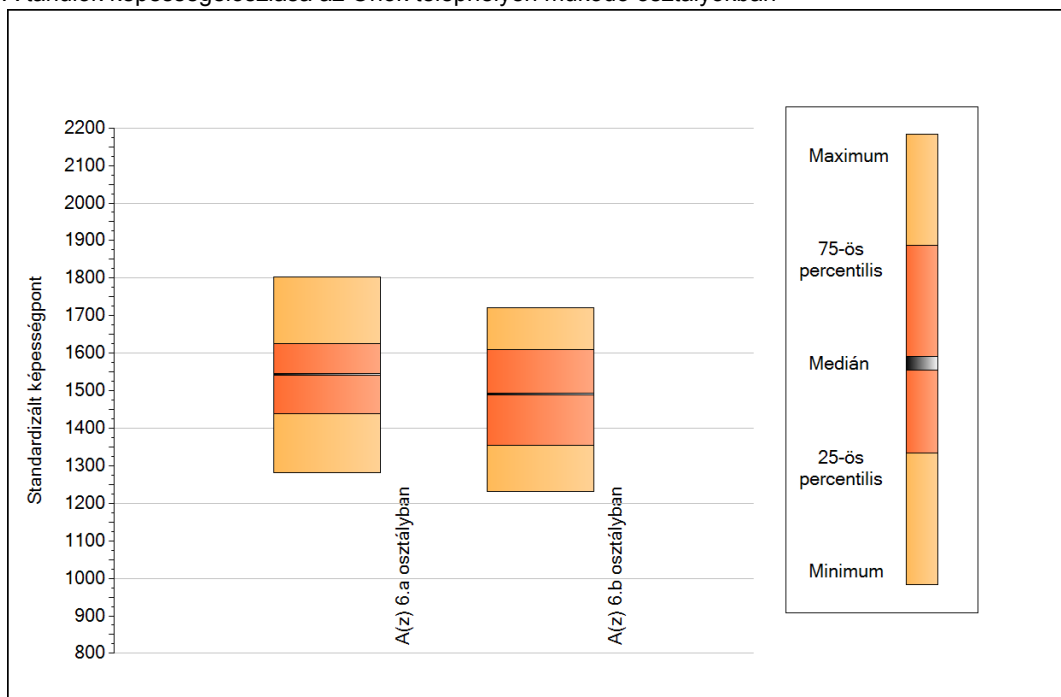


Matematika

5a

A képességeloszlás néhány jellemzője osztályonként

A tanulók képességeloszlása az Önök telephelyén működő osztályokban



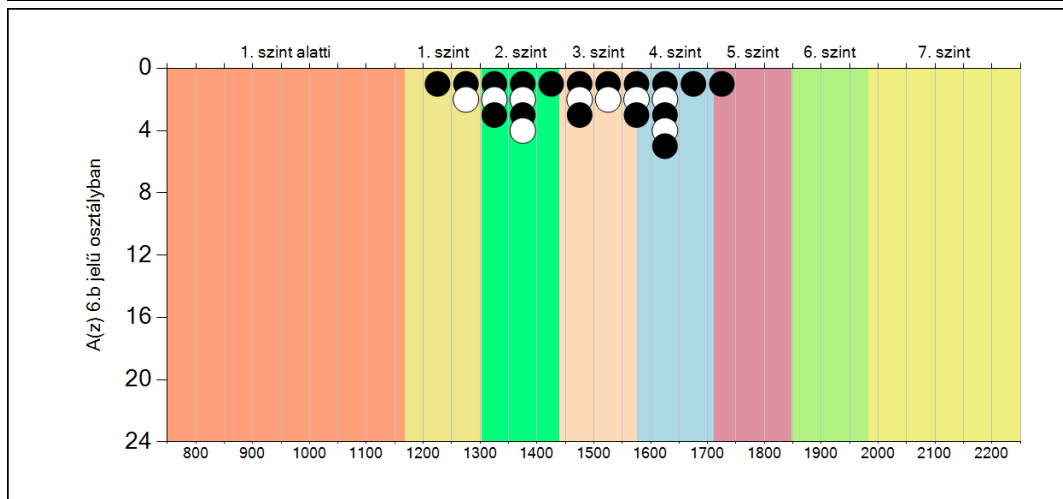
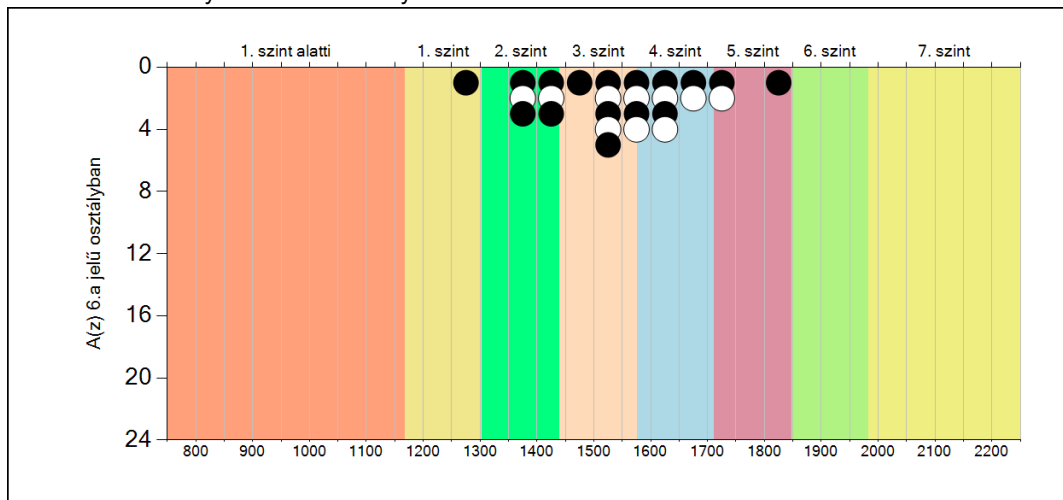
A tanulók képességeloszlása az Önök osztályaiban

	Minimum	25 percent.	Medián	75 percent.	Maximum
A(z) 6.a osztályban	1281	1439	1543	1626	1804
A(z) 6.b osztályban	1231	1355	1491	1609	1721

5b

A képességeloszlás osztályonként

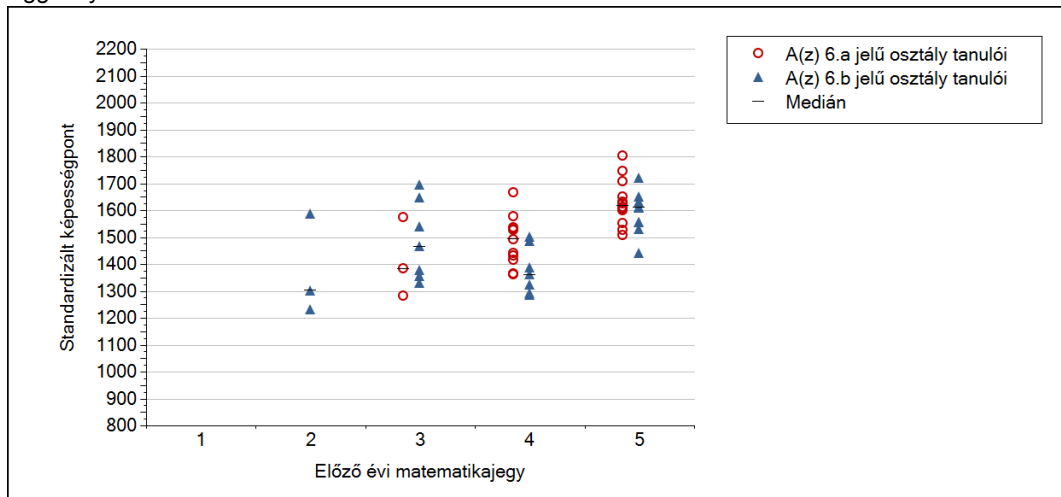
A tanulók eredményei az Önök osztályaiban



5c

A képességeloszlás az előző év végi matematikajegy függvényében

A tanulók képességeloszlása az Önök telephelyén működő osztályokban az előző év végi matematikajegy függvényében



		Előző év végi matematikajegy	Minimum	Medián	Maximum
A(z) 6.a jelű osztály	1	-	-	-	-
	2	-	-	-	-
	3	1281	1382	1573	
	4	1361	1491	1667	
	5	1508	1618	1804	
A(z) 6.b jelű osztály	1	-	-	-	
	2	1231	1301	1586	
	3	1328	1465	1695	
	4	1284	1360	1499	
	5	1440	1609	1721	

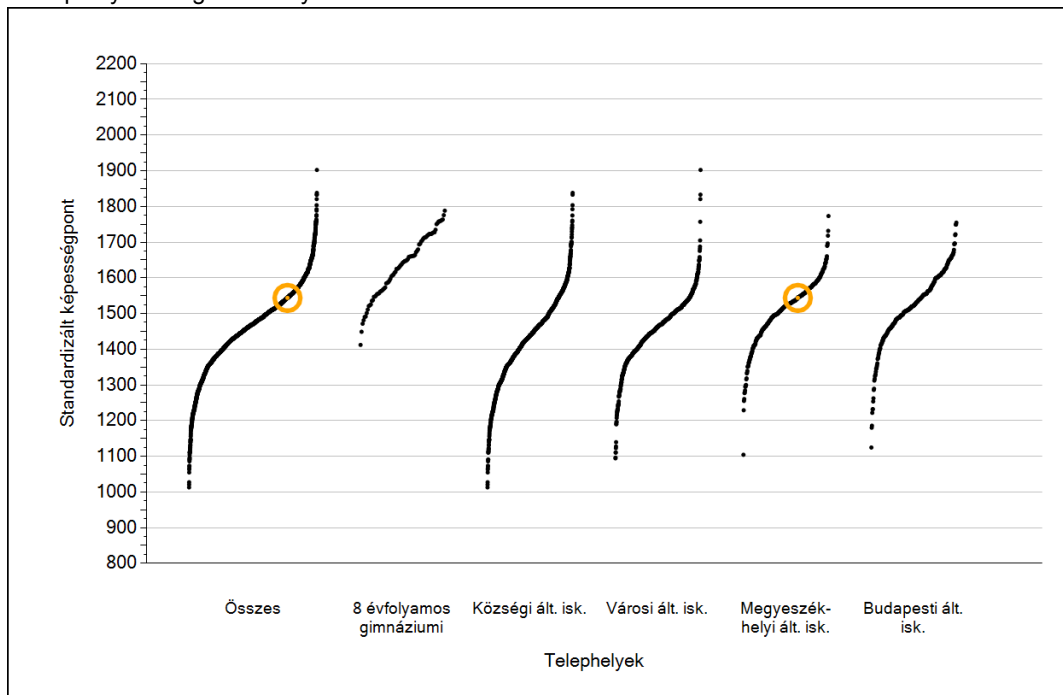


Szövegértés

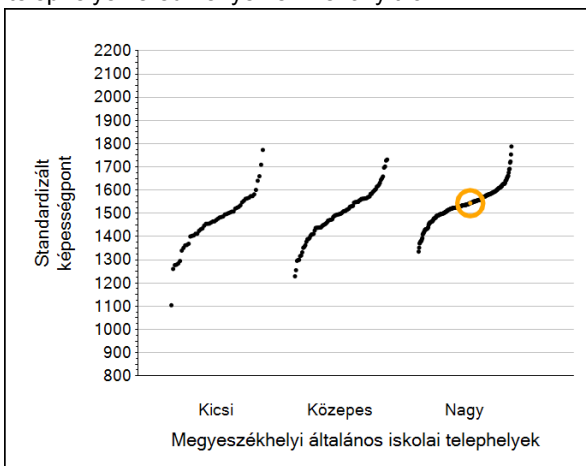
1a

Átlageredmények

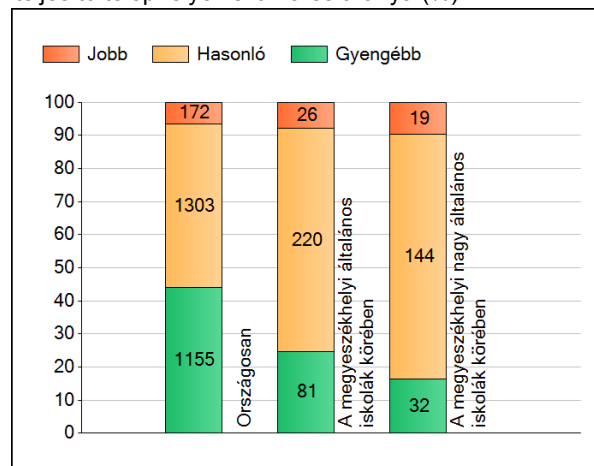
A telephelyek átlageredményeinek összehasonlítása



Az Önök eredményei a megyeszékhelyi általános iskolai telephelyek eredményehez viszonyítva



A szignifikánsan jobban, hasonlóan, illetve gyengébben teljesítő telephelyek száma és aránya (%)



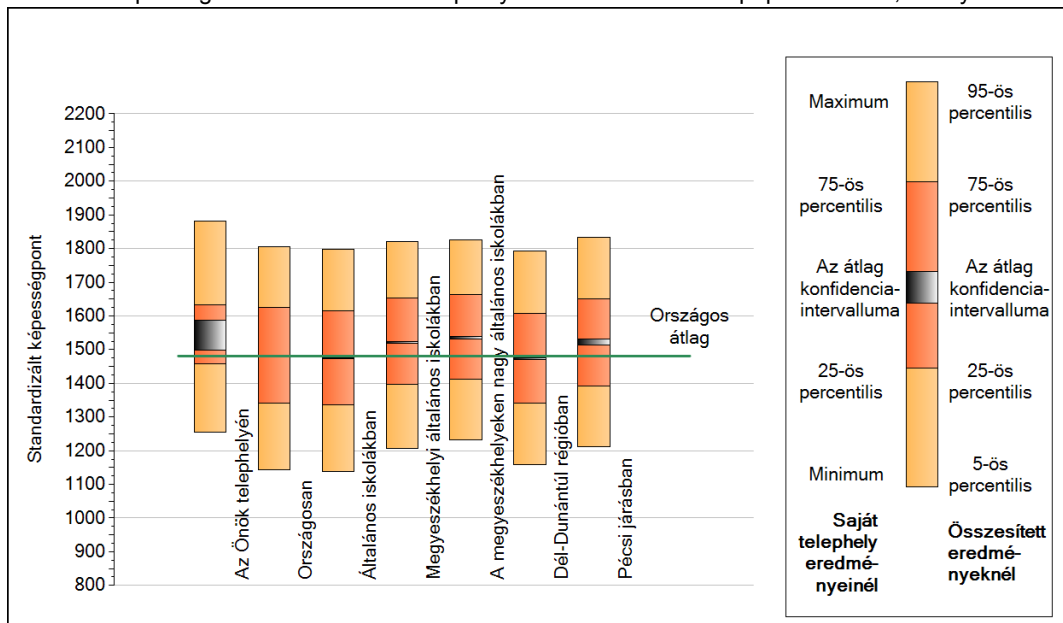
A tanulók átlageredménye és az átlag megbízhatósági tartománya (konfidencia-intervalluma)

Az Önök telephelyén	1544 (1498;1587)	
Országosan	1481 (1480;1482)	
8 évfolyamos gimnáziumokban	1649 (1644;1654)	
Ált. isk.	1474 (1473;1475)	
Községi ált. isk.	1430 (1427;1432)	
Városi ált. isk.	1460 (1458;1462)	M.székh. kis ált. isk.
Megyeszékhelyi ált. isk.	1522 (1520;1525)	M.székh. közepes ált. isk.
Budapesti ált. isk.	1537 (1534;1541)	M.székh. nagy ált. isk.
		1449 (1436;1460)
		1482 (1475;1489)
		1535 (1532;1538)

1b

A képességeloszlás néhány jellemzője

A tanulók képességeloszlása az Önök telephelyén és azokban a részpopulációkban, amelyekbe Önök is tartoznak



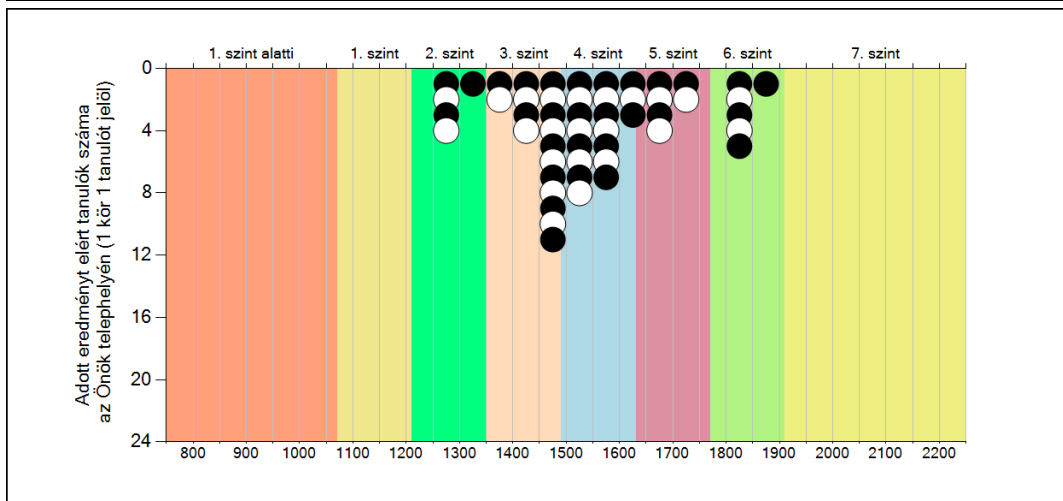
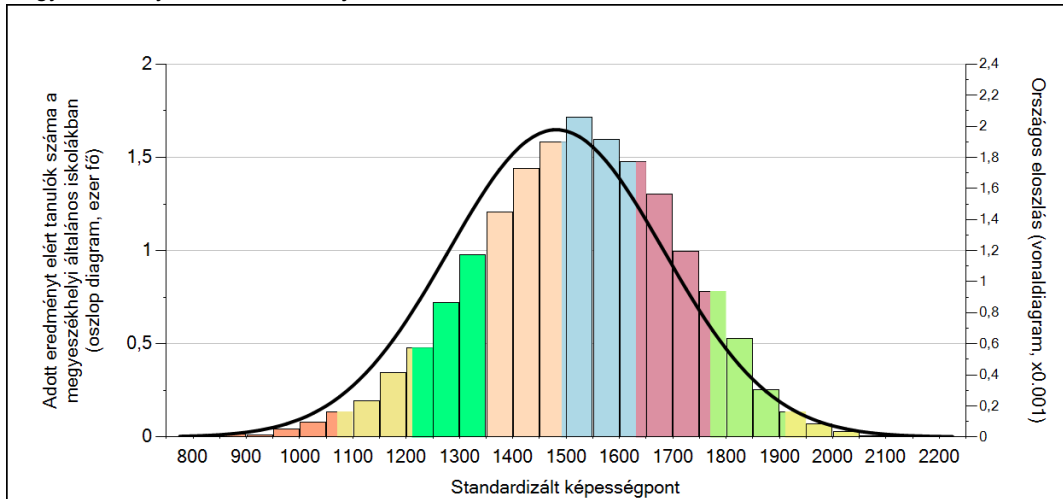
A tanulók képességeloszlása az egyes részpopulációkban

	Min. / 5-ös perc.	25-ös perc.	Átlag (konf. int.)	75-ös perc.	Max. / 95-ös perc.
Az Önök telephelyén	1255	1459	1544 (1498;1587)	1633	1880
Országosan	1143	1342	1481 (1480;1482)	1624	1805
Általános iskolákban	1139	1336	1474 (1473;1475)	1616	1797
Megyeszékhelyi általános iskolákban	1208	1396	1522 (1520;1525)	1654	1820
A megyeszékhelyeken nagy általános iskolákban	1232	1411	1535 (1532;1538)	1663	1825
Dél-Dunántúl régióban	1159	1341	1472 (1469;1476)	1607	1792
Pécsi járásban	1213	1392	1522 (1513;1531)	1651	1835

1c

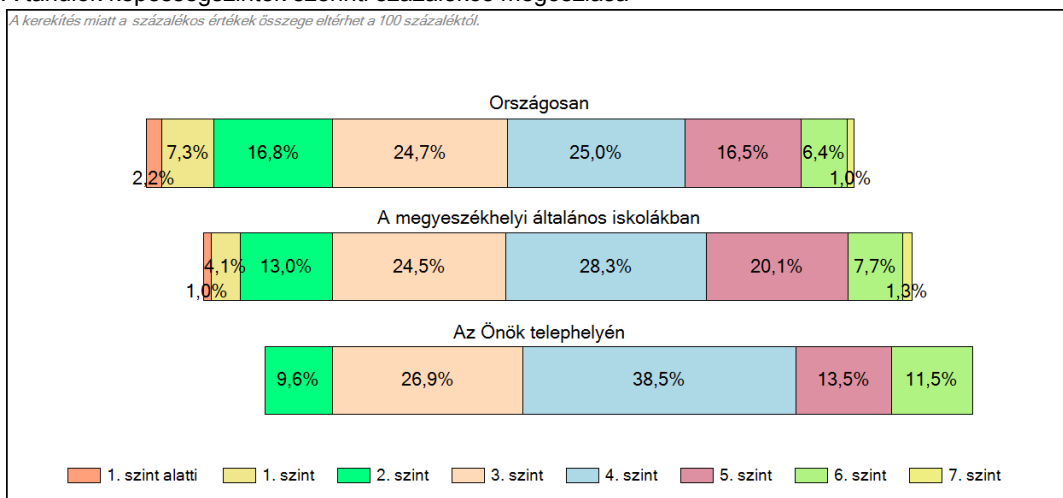
Képességeloszlás

Az országos eloszlás, valamint a tanulók eredményei a megyeszékhelyi általános iskolákban és az Önök megyeszékhelyi általános iskolájában



A tanulók képességszintek szerinti százalékos megoszlása

A kerekítés miatt a százalékos értékek összege eltérhet a 100 százaléktól.

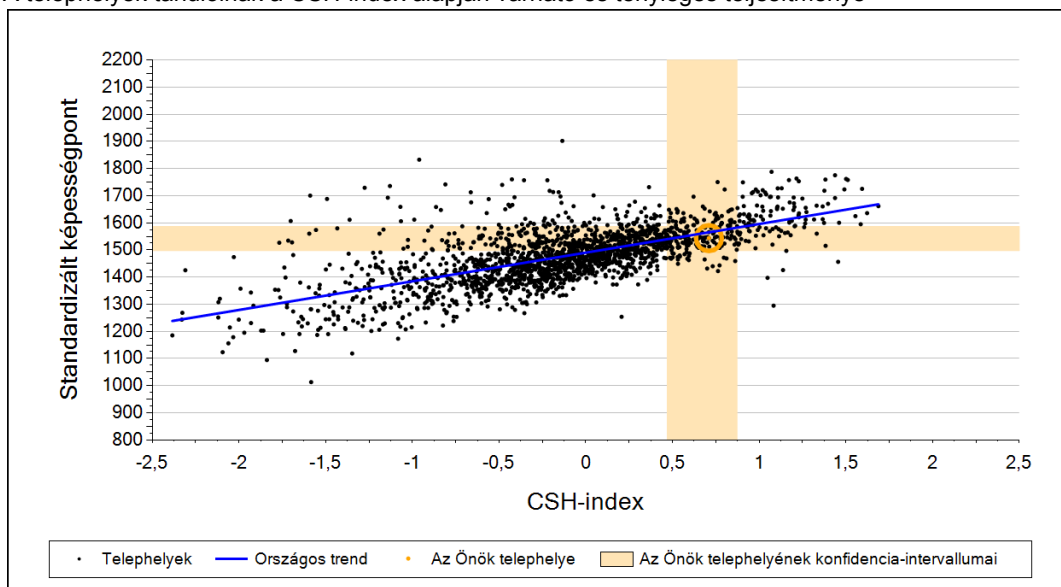


Szövegértés

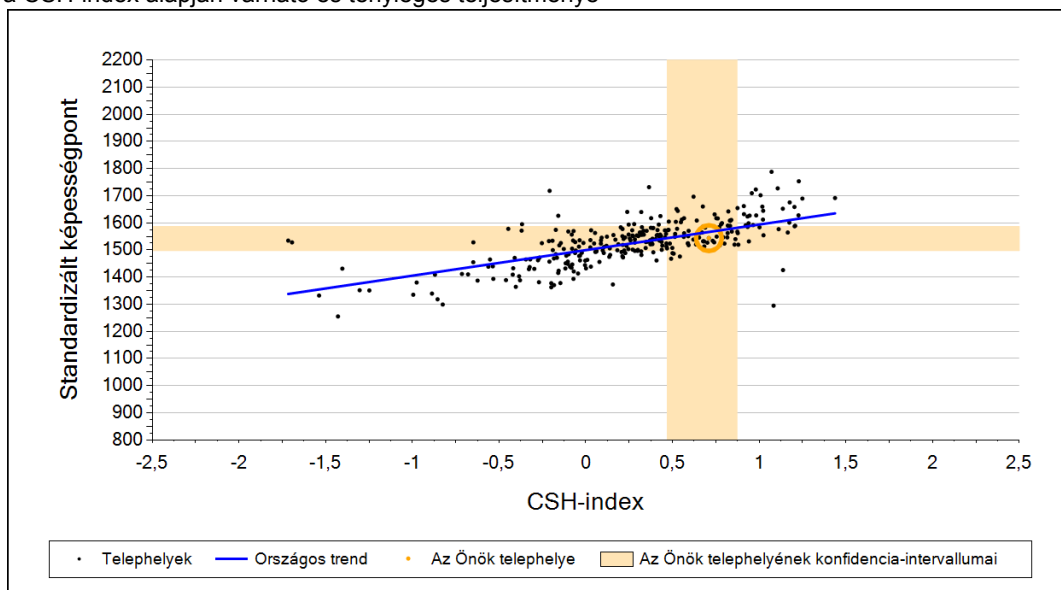
2a

Átlageredmény a CSH-index tükrében*

A telephelyek tanulóinak a CSH-index alapján várható és tényleges teljesítménye



A megyeszékhelyi általános iskolai telephelyek tanulóinak a CSH-index alapján várható és tényleges teljesítménye



Telephelyeik eredménye a regressziós becslés alapján várható eredmény tükrében

Telephelyük tényleges eredménye	1544	(1498;1587)
Várható eredmény az összes telephelyre illesztett regressziós egyenes alapján	1565	(a tényleges eredmény ettől nem különbözik szignifikánsan)
Várható eredmény a megyeszékhelyi általános iskolai telephelyekre illesztett regressziós egyenes alapján	1566	(a tényleges eredmény ettől nem különbözik szignifikánsan)

A CSH-index átlagértéke és az átlag megbízhatósági tartománya

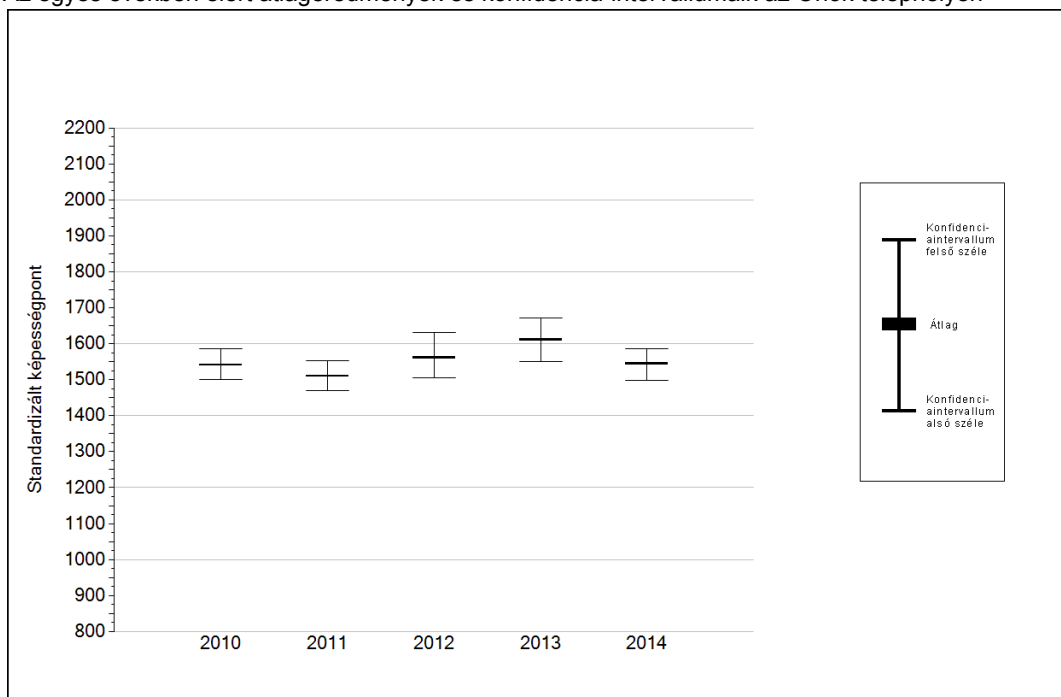
Az Önök telephelyén	0,710	(0,469;0,873)
Országosan	-0,025	(-0,030;-0,020)
Megyeszékhelyi általános iskolákban	0,272	(0,260;0,280)

* Csak azok a telephelyek szerepelnek az ábrákon, amelyeken legalább a diákok kétharmadára és legalább tíz tanulóra kiszámítható a CSH-index, és a CSH-indexszel rendelkező diákok átlaga belesik az összes diák képességátlagának konfidencia-intervallumába mindkét felmért terület esetében.

4a

Az átlageredmény alakulása a 6. évfolyamon*

Az egyes években elért átlageredmények és konfidencia-intervallumaik az Önök telephelyén



Év	Átlag (konf. int.)	A 2014. évi eredmény és a korábbi évek eredményei közötti különbség (konf.int.)
2014	1544 (1498;1587)	-
2013	1611 (1552;1673)	-67 (-138;9)
2012	1561 (1506;1631)	-17 (-92;63)
2011	1510 (1469;1554)	34 (-29;103)
2010	1541 (1500;1586)	3 (-68;72)

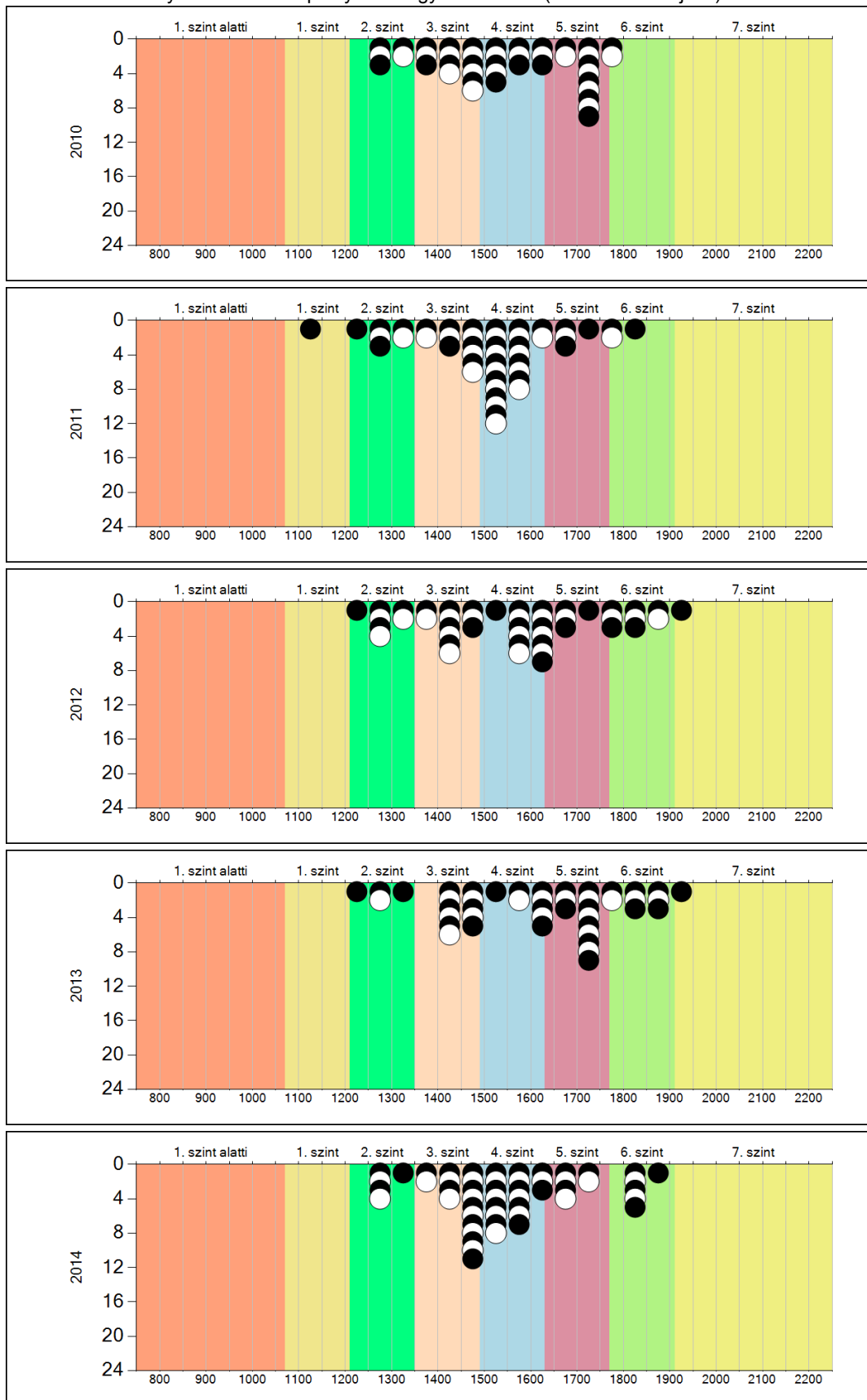
- A 2014. évi eredmény szignifikánsan magasabb
- Nincs szignifikáns változás a 2014. évi eredményekben
- A 2014. évi eredmény szignifikánsan alacsonyabb

* A FIT – jelentésben 2012-től kezdődően a 95%-os megbízhatósági tartományokat tüntetjük fel, ezért a 2011. évi vagy annál régebbi átlageredmények esetében a táblázatban látható megbízhatósági tartomány szélesebb a 2012. évnél korábbi jelentésekben szereplő 90%-os megbízhatósági tartománynál.

4b

A képességeloszlás alakulása a 6. évfolyamon

A tanulók eredményei az Önök telephelyén az egyes években (1 kör 1 tanulót jelöl)

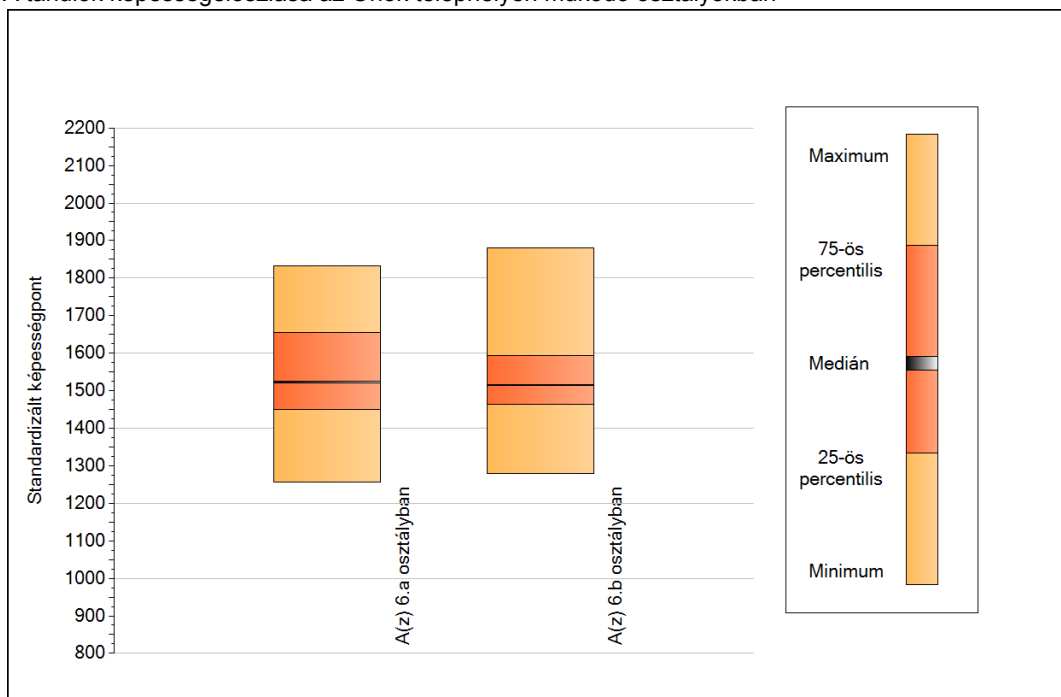


Szövegértés

5a

A képességeloszlás néhány jellemzője osztályonként

A tanulók képességeloszlása az Önök telephelyén működő osztályokban



A tanulók képességeloszlása az Önök osztályaiban

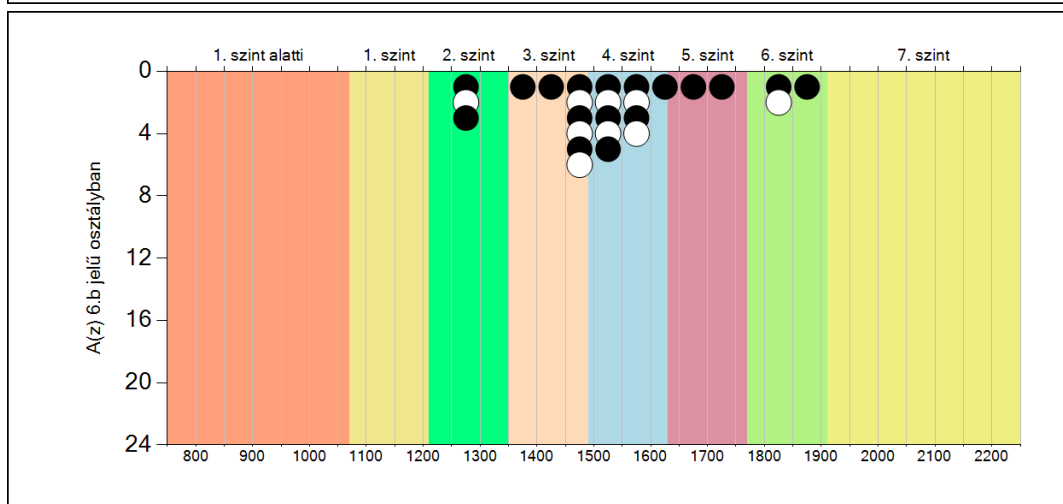
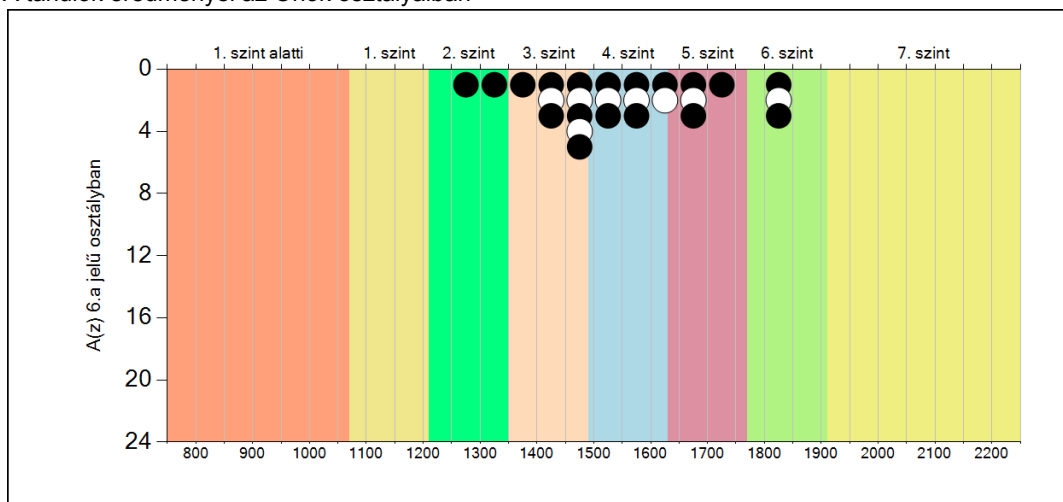
	Minimum	25 percent.	Medián	75 percent.	Maximum
A(z) 6.a osztályban	1255	1451	1523	1655	1833
A(z) 6.b osztályban	1280	1464	1515	1594	1880

Szövegértés

5b

A képességeloszlás osztályonként

A tanulók eredményei az Önök osztályaiban



Szövegértés