



FIT-jelentés :: 2013

Telephelyi jelentés

6. évfolyam :: Általános iskola

Pécsi Református Kollégium Gimnáziuma, Szakközépiskolája, Szakiskolája, Általános Iskolája és Óvodája

7627 Pécs, Engel János u. 15.

OM azonosító: 027413

Telephely kódja: 001



EMBERI ERŐFORRÁSOK
MINISZTERIUMA

● KTATÁSI HIVATAL



Létszám adatok

A telephely létszámadatai az általános iskolai képzéstípusban a 6. évfolyamon

Osztály neve	Tanulók száma						
	Összesen	SNI tanulók	Mentesült tanulók	BTMN tanulók	HHH tanulók	Jelentésre jogosult tanulók	A jelentésben szereplők
6.a	26	1	0	4	0	25	23
6.b	24	0	0	1	0	24	21
Összesen	50	1	0	5	0	49	44

A Tanulói háttérkérdőívre és a családháttér-indexre vonatkozó létszám adatok

Osztály neve	Tanulók száma		
	Jelentésre jogosultak	Tanulói kérdőívet kitöltötte	Van CSH-indexe
6.a	25	22	20
6.b	24	21	21
Összesen	49	43	41

A sajátos nevelési igényű vagy problémákkal küzdő tanulók adatai

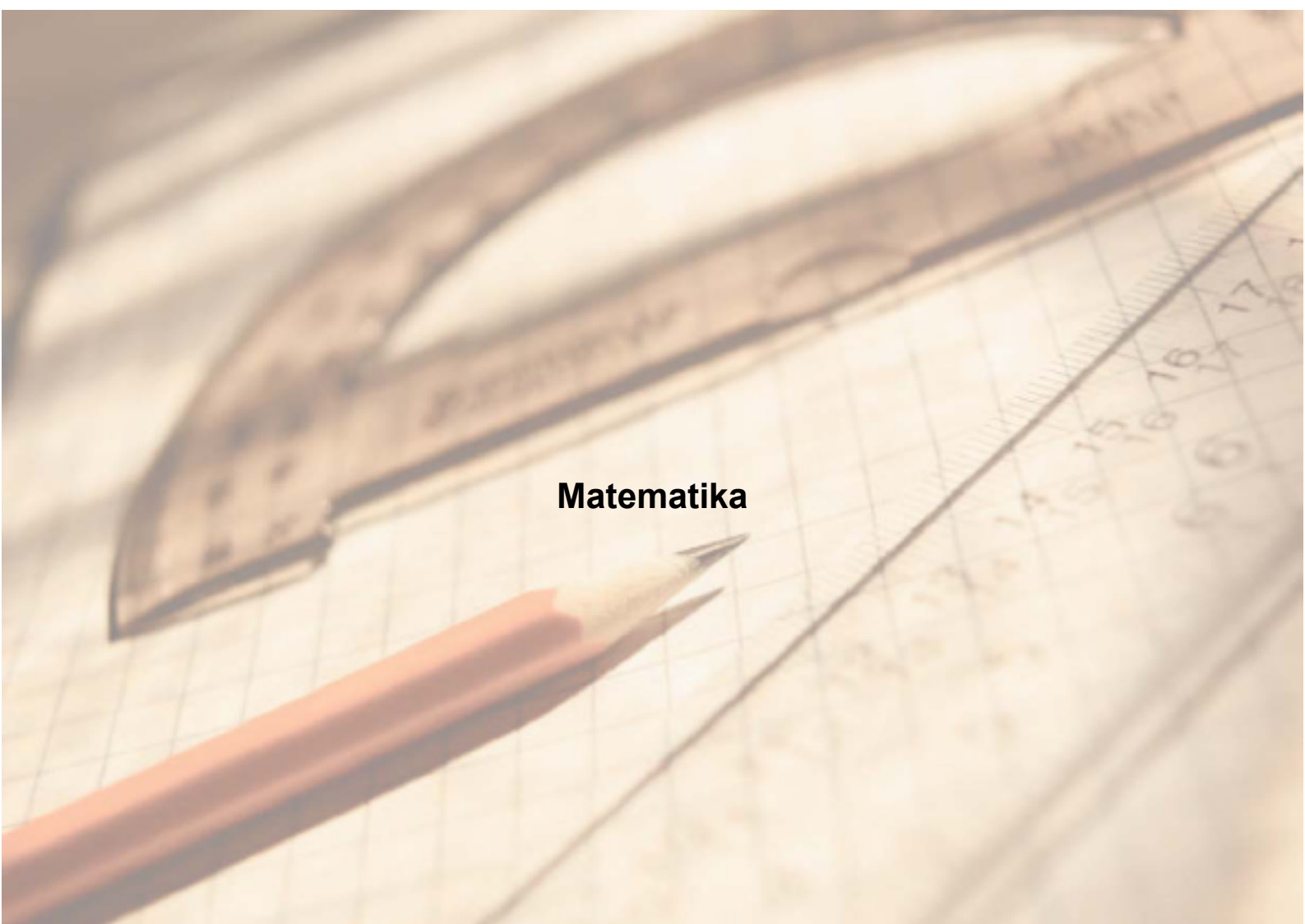
Sajátos nevelési igény típusa	Tanulók száma	
	SNI/BTMN tanulók	Mentesültek a teszt megírása alól
Testi, érzékszervi vagy beszéd fogyatékos tanulók	0	0
Enyhe vagy középsúlyos értelmi fogyatékos vagy autista tanulók	0	0
A megismerő funkciók vagy a viselkedés fejlődésének (organikus okra visszavezethető vagy vissza nem vezethető) tartós és súlyos rendellenességével küzdő tanulók	1	0
Beilleszkedési, tanulási vagy magatartási nehézségekkel küzdő tanulók	5	0
Összesen	6	0

A mentesülő tanulók adatai

A mentesség oka	Tanulók száma
SNI tanuló	0
Ideiglenes sérülés miatt mentesített tanuló	0
Nyelvi szempontból mentesíthető tanuló	0
Összesen	0

A telephely jelentésre jogosult tanulóinak előző év végi matematikajegye

Osztály	Szerepel-e a jelentésben?	Előző év végi matematikajegye						Összesen
		-	1	2	3	4	5	
6.a	Jelentésben szereplők	0	0	2	5	11	5	23
	Jelentésben nem szereplők	0	0	1	0	0	1	2
6.b	Jelentésben szereplők	0	0	1	1	12	7	21
	Jelentésben nem szereplők	0	0	2	0	0	1	3
Összesen	Jelentésben szereplők	0	0	3	6	23	12	44
	Jelentésben nem szereplők	0	0	3	0	0	2	5

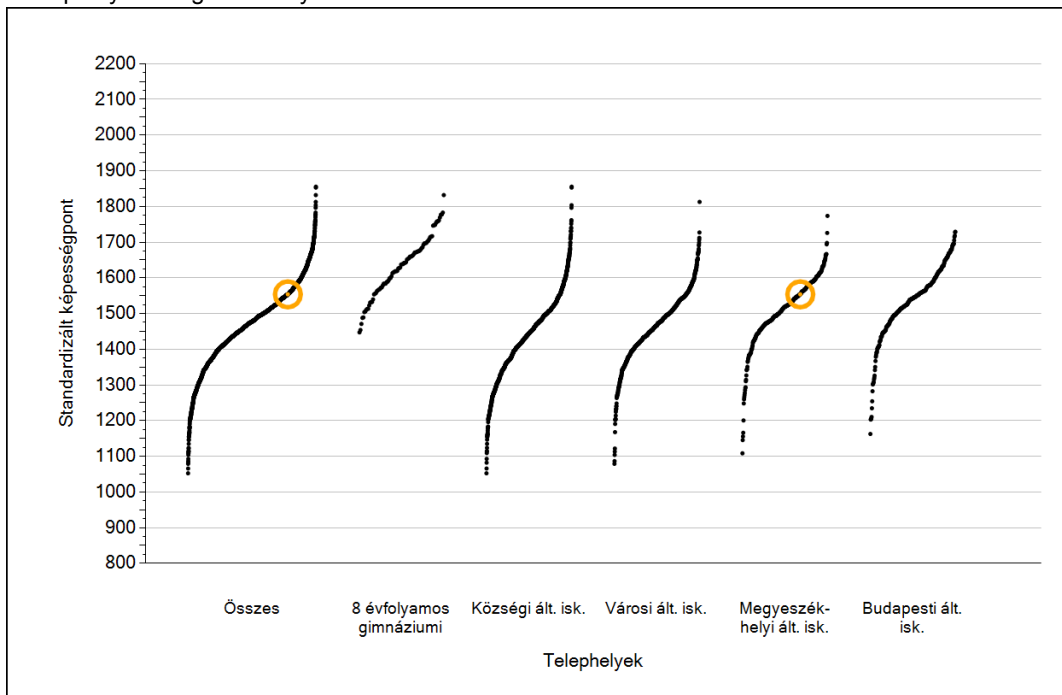


Matematika

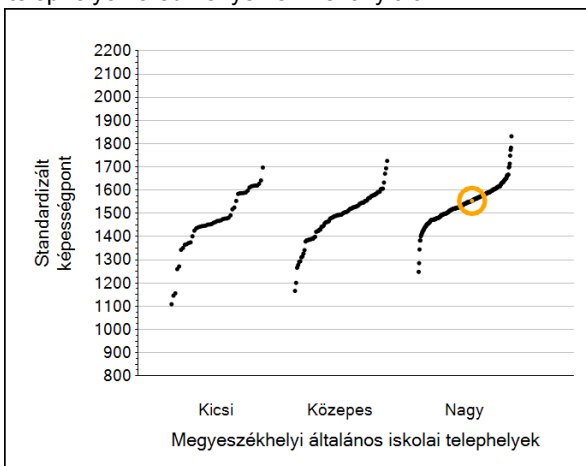
1a

Átlageredmények

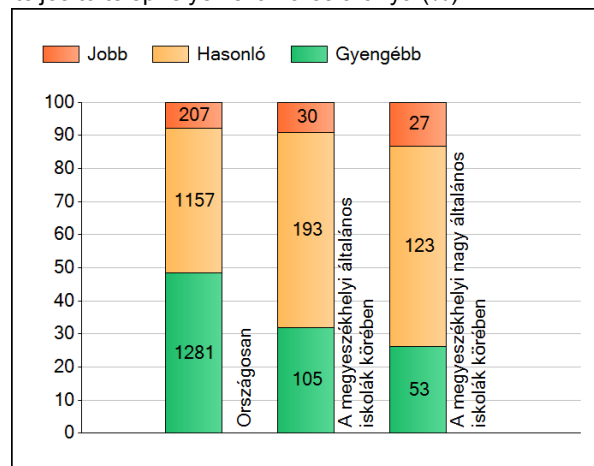
A telephelyek átlageredményeinek összehasonlítása



Az Önök eredményei a megyeszékhelyi általános iskolai telephelyek eredményehez viszonyítva



A szignifikánsan jobban, hasonlóan, illetve gyengébben teljesítő telephelyek száma és aránya (%)



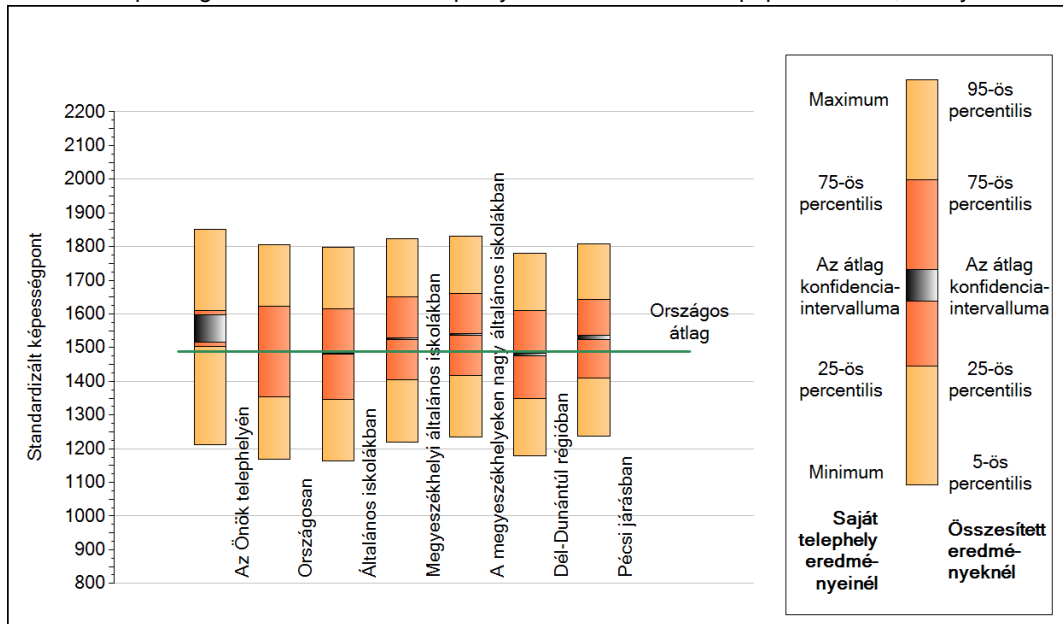
A tanulók átlageredménye és az átlag megbízhatósági tartománya (konfidencia-intervalluma)

Az Önök telephelyén	1554 (1517;1598)	
Országosan	1489 (1488;1490)	
8 évfolyamos gimnáziumokban	1643 (1638;1648)	
Ált. isk.	1482 (1481;1483)	
Községi ált. isk.	1436 (1434;1438)	
Városi ált. isk.	1470 (1469;1472)	M.székh. kis ált. isk.
Megyeszékhelyi ált. isk.	1527 (1524;1529)	M.székh. közepes ált. isk.
Budapesti ált. isk.	1548 (1545;1550)	M.székh. nagy ált. isk.
		1452 (1438;1464)
		1483 (1477;1489)
		1538 (1536;1541)

1b

A képességeloszlás néhány jellemzője

A tanulók képességeloszlása az Önök telephelyén és azokban a részpopulációkban, amelyekbe Önök is tartoznak

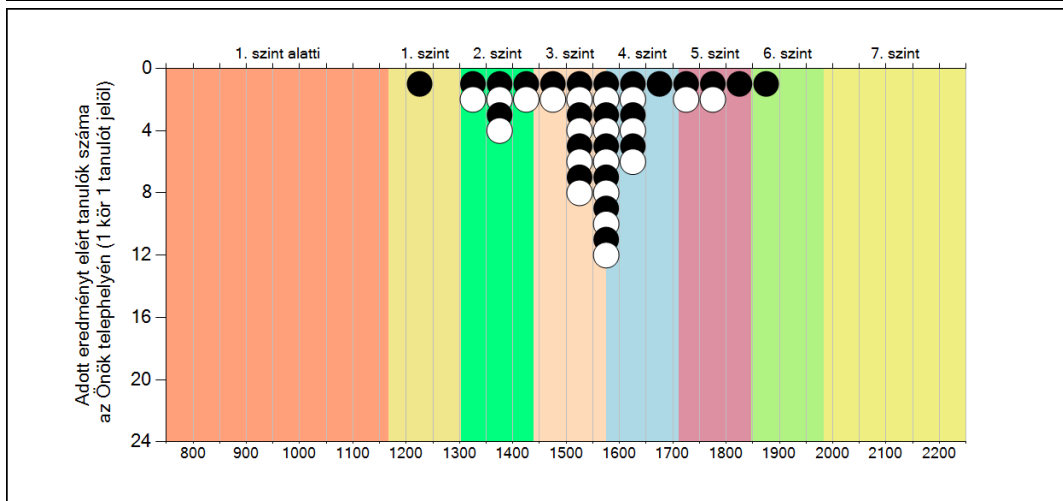
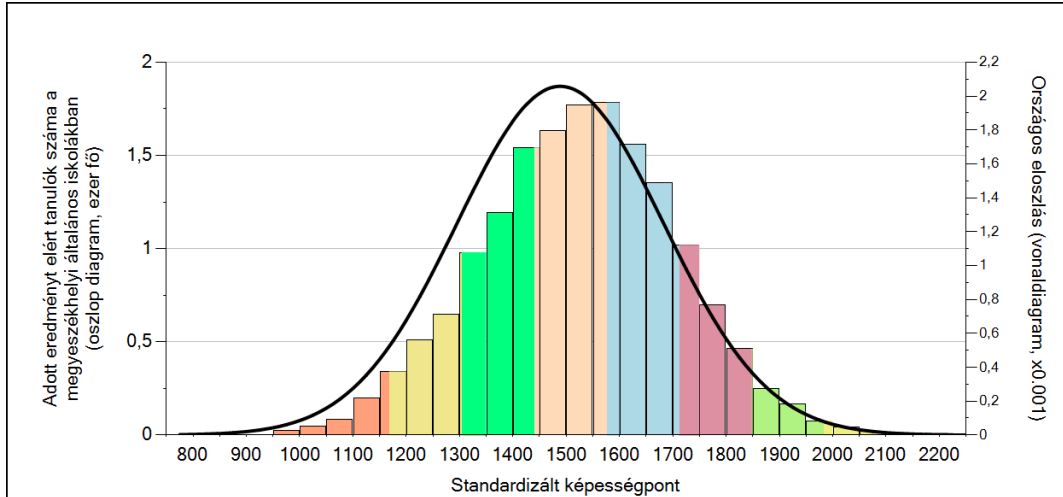


A tanulók képességeloszlása az egyes részpopulációkban

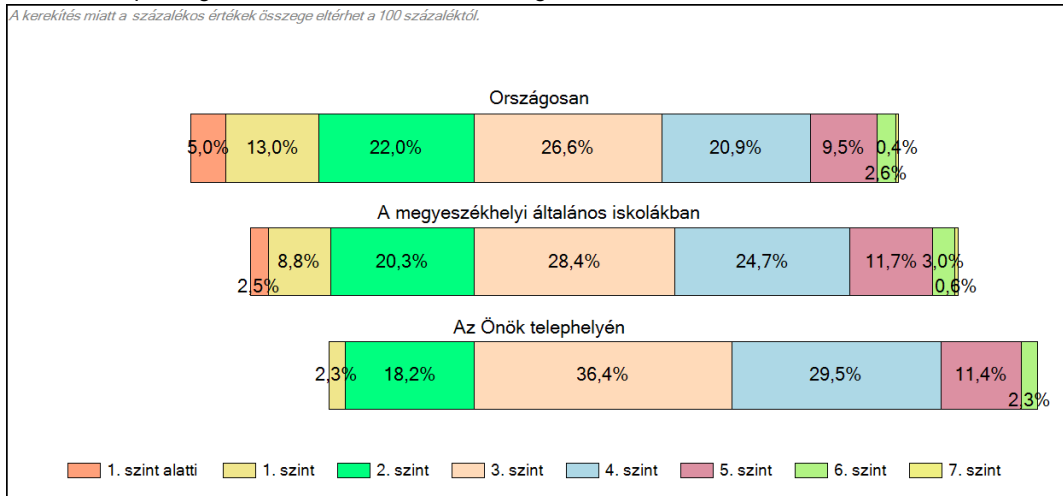
	Min. / 5-ös perc.	25-ös perc.	Átlag (konf. int.)	75-ös perc.	Max. / 95-ös perc.
Az Önök telephelyén	1211	1503	1554 (1517;1598)	1610	1851
Országosan	1168	1353	1489 (1488;1490)	1623	1805
Általános iskolákban	1165	1347	1482 (1481;1483)	1615	1797
Megyeszékhelyi általános iskolákban	1219	1405	1527 (1524;1529)	1651	1823
A megyeszékhelyeken nagy általános iskolákban	1235	1417	1538 (1536;1541)	1660	1832
Dél-Dunántúli régióban	1179	1349	1480 (1476;1484)	1610	1781
Pécsi járásban	1238	1409	1531 (1524;1538)	1643	1808

1c Képességeloszlás

Az országos eloszlás, valamint a tanulók eredményei a megyeszékhelyi általános iskolákban és az Önök megyeszékhelyi általános iskolájában



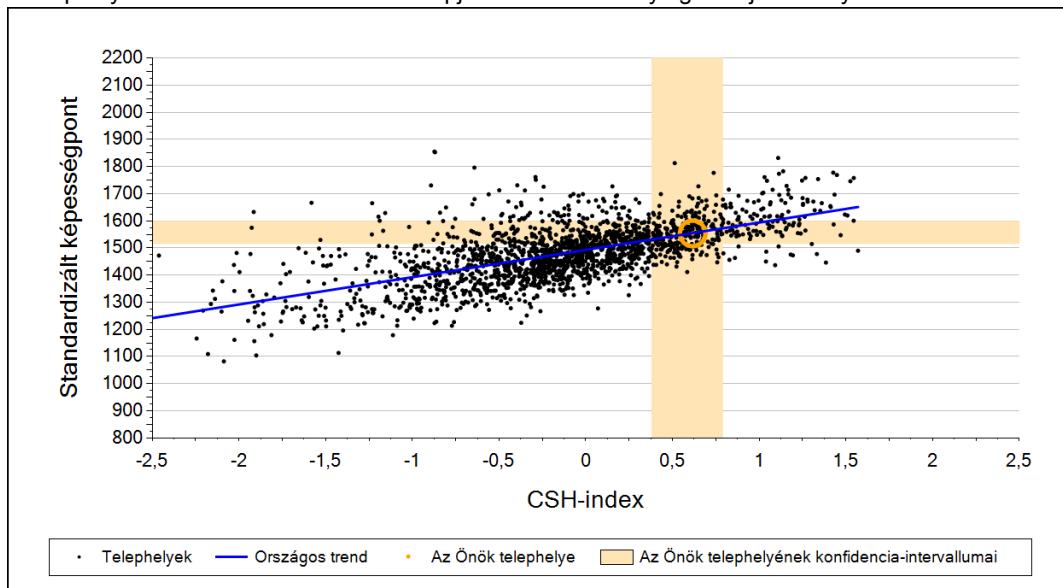
A tanulók képességszintek szerinti százalékos megoszlása



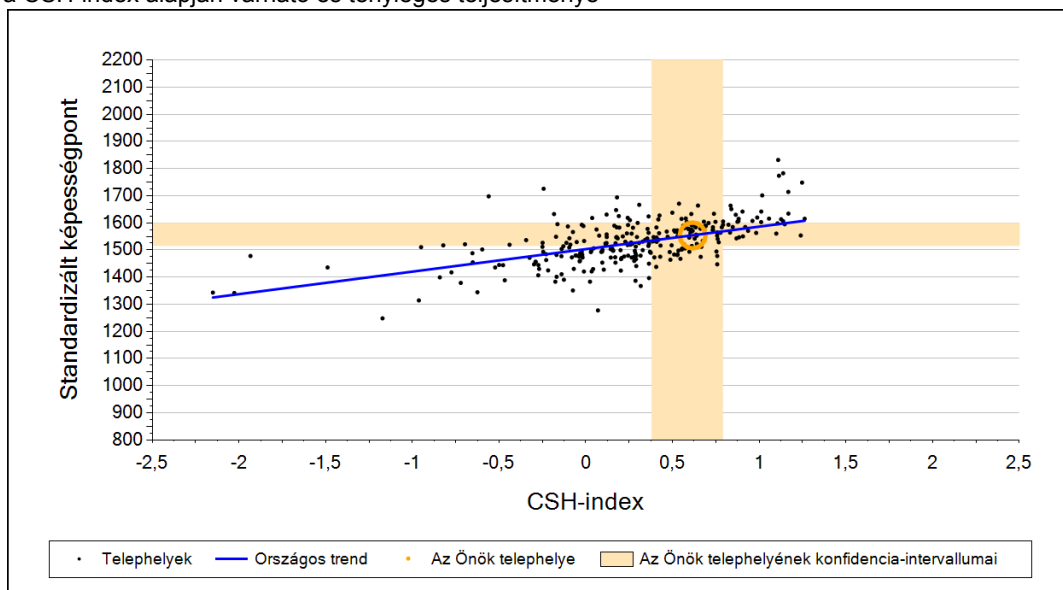
2a

Átlageredmény a CSH-index tükrében*

A telephelyek tanulóinak a CSH-index alapján várható és tényleges teljesítménye



A megyeszékhelyi általános iskolai telephelyek tanulóinak a CSH-index alapján várható és tényleges teljesítménye



Telephelyeik eredménye a regressziós becslés alapján várható eredmény tükrében

Telephelyük tényleges eredménye	1554	(1517;1598)
Várható eredmény az összes telephelyre illesztett regressziós egyenes alapján	1555	(a tényleges eredmény ettől nem különbözik szignifikánsan)
Várható eredmény a megyeszékhelyi általános iskolai telephelyekre illesztett regressziós egyenes alapján	1554	(a tényleges eredmény ettől nem különbözik szignifikánsan)

A CSH-index átlagértéke és az átlag megbízhatósági tartománya

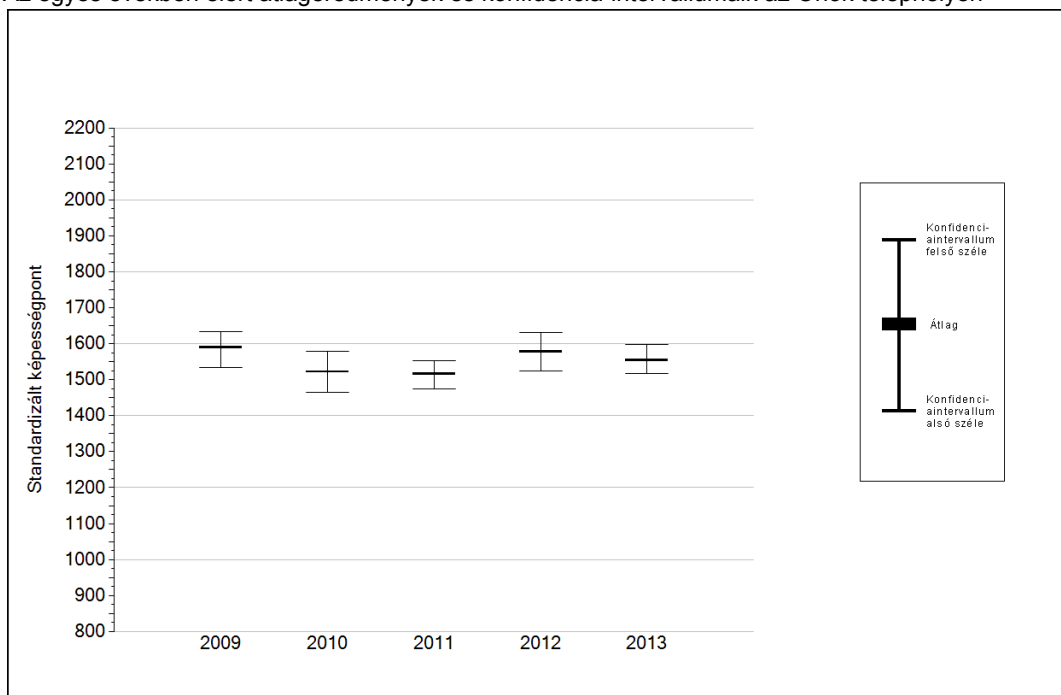
Az Önök telephelyén	0,616	(0,378;0,789)
Országosan	-0,028	(-0,030;-0,020)
Megyeszékhelyi általános iskolákban	0,286	(0,270;0,300)

* Csak azok a telephelyek szerepelnek az ábrákon, amelyeken legalább a diákok kétharmadára és legalább tíz tanulóra kiszámítható a CSH-index, és a CSH-indexszel rendelkező diákok átlaga belesik az összes diák képességátlagának konfidencia-intervallumába mindkét felmért terület esetében.

4a

Az átlageredmény alakulása a 6. évfolyamon*

Az egyes években elért átlageredmények és konfidencia-intervallumaik az Önök telephelyén



Év	Átlag (konf. int.)	A 2013. évi eredmény és a korábbi évek eredményei közötti különbség (konf.int.)
2013	1554 (1517;1598)	-
2012	1578 (1525;1631)	-24 (-97;45)
2011	1517 (1473;1552)	37 (-20;100)
2010	1522 (1466;1578)	32 (-49;114)
2009	1589 (1533;1634)	-35 (-98;44)

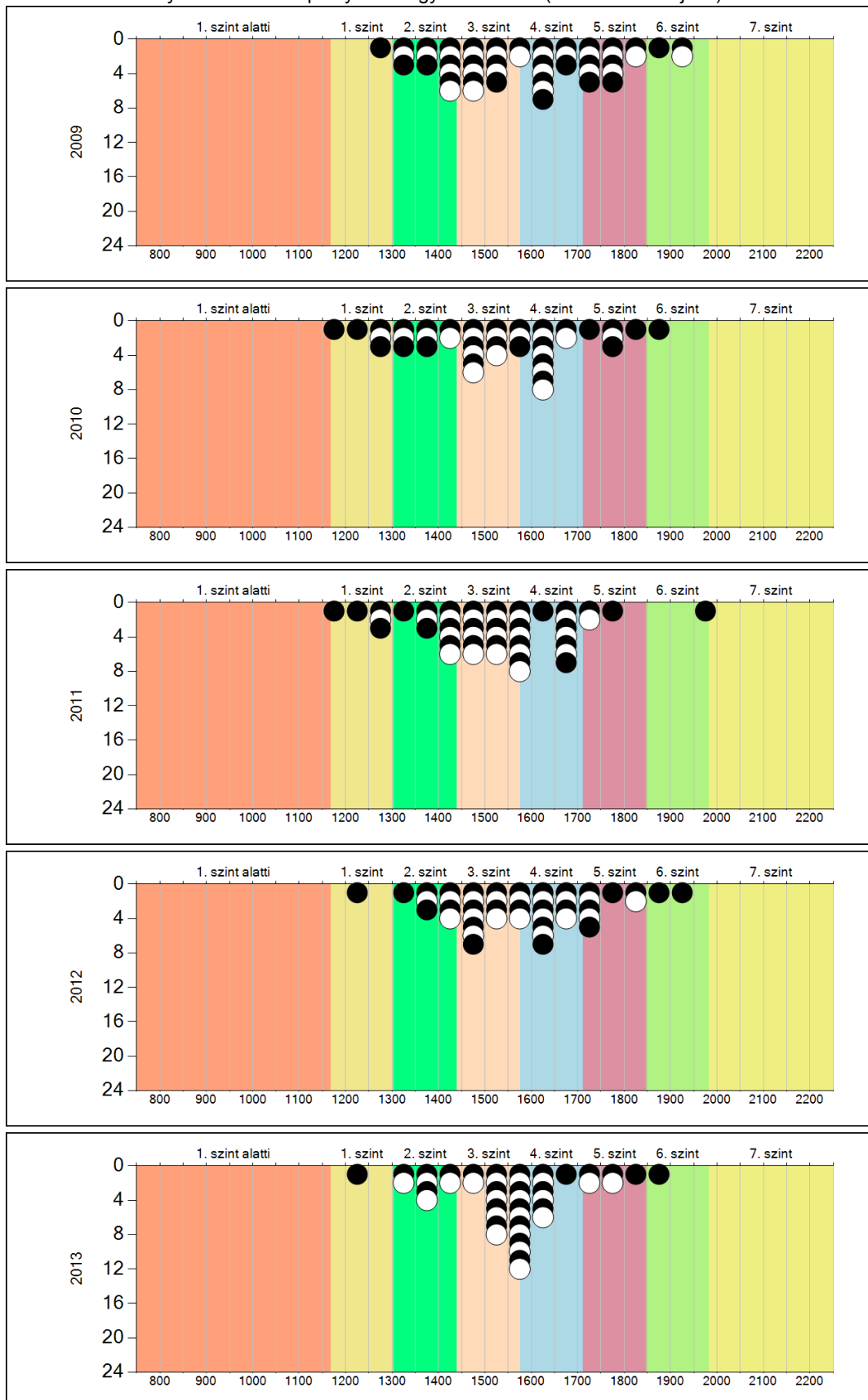
- A 2013. évi eredmény szignifikánsan magasabb
- Nincs szignifikáns változás a 2013. évi eredményekben
- A 2013. évi eredmény szignifikánsan alacsonyabb

* A FIT – jelentésben 2012-től kezdődően a 95%-os megbízhatósági tartományokat tüntetjük fel, ezért a 2011. évi vagy annál régebbi átlageredmények esetében a táblázatban látható megbízhatósági tartomány szélesebb a 2012. évnél korábbi jelentésekben szereplő 90%-os megbízhatósági tartománynál.

4b

A képességeloszlás alakulása a 6. évfolyamon

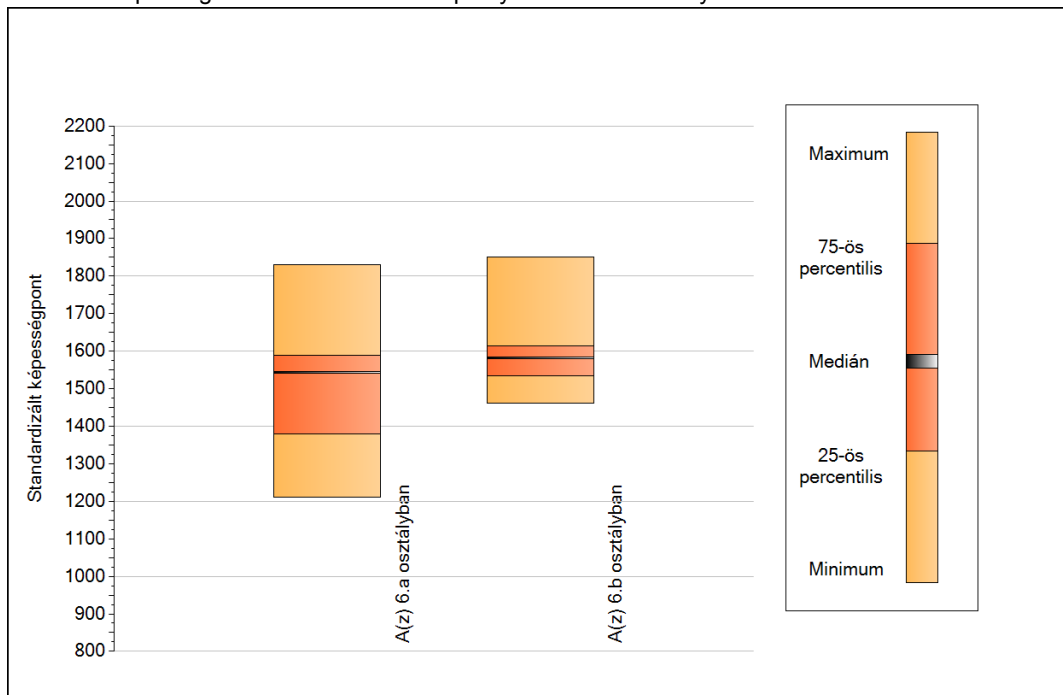
A tanulók eredményei az Önök telephelyén az egyes években (1 kör 1 tanulót jelöl)



5a

A képességeloszlás néhány jellemzője osztályonként

A tanulók képességeloszlása az Önök telephelyén működő osztályokban



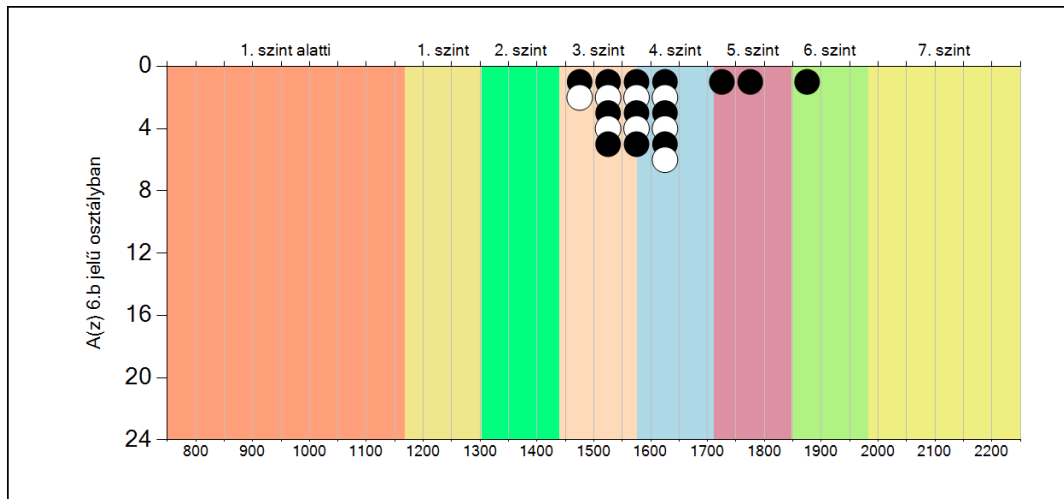
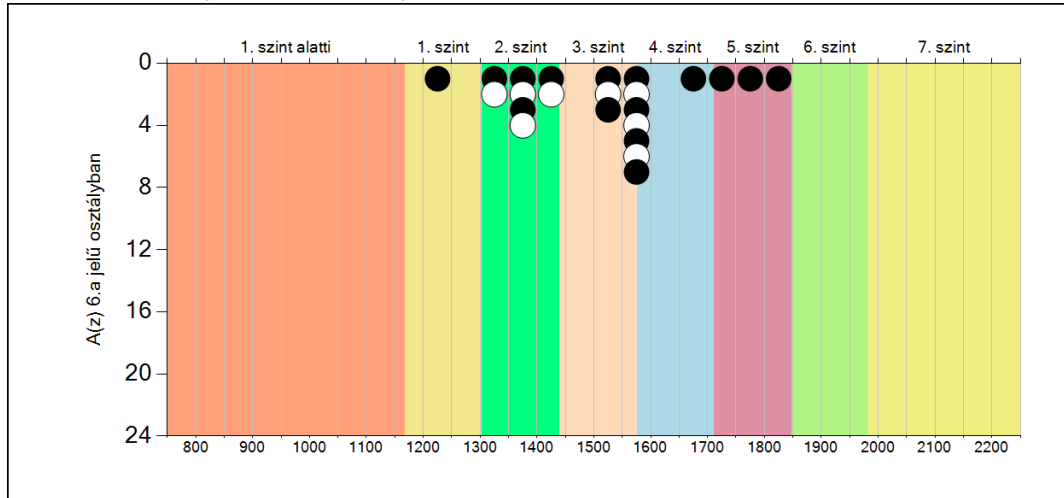
A tanulók képességeloszlása az Önök osztályaiban

	Minimum	25 percent.	Medián	75 percent.	Maximum
A(z) 6.a osztályban	1211	1379	1544	1589	1831
A(z) 6.b osztályban	1462	1534	1582	1615	1851

5b

A képességeloszlás osztályonként

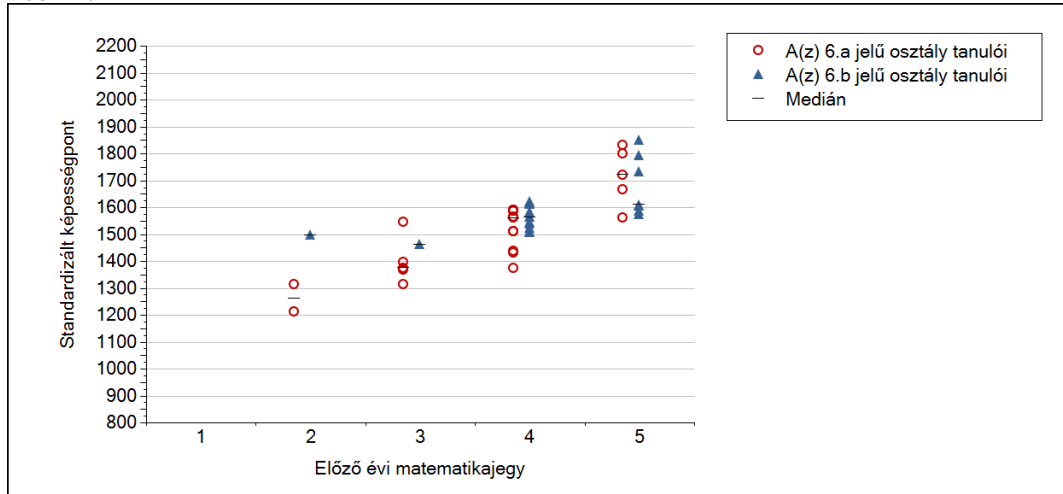
A tanulók eredményei az Önök osztályaiban



5c

A képességeloszlás az előző év végi matematikajegy függvényében

A tanulók képességeloszlása az Önök telephelyén működő osztályokban az előző év végi matematikajegy függvényében



		Előző év végi matematikajegy	Minimum	Medián	Maximum
A(z) 6.a jelű osztály	1		-	-	-
	2		1211	1262	1312
	3		1314	1374	1544
	4		1374	1559	1590
	5		1559	1721	1831
A(z) 6.b jelű osztály	1		-	-	-
	2		1496	1496	1496
	3		1462	1462	1462
	4		1506	1564	1621
	5		1574	1609	1851

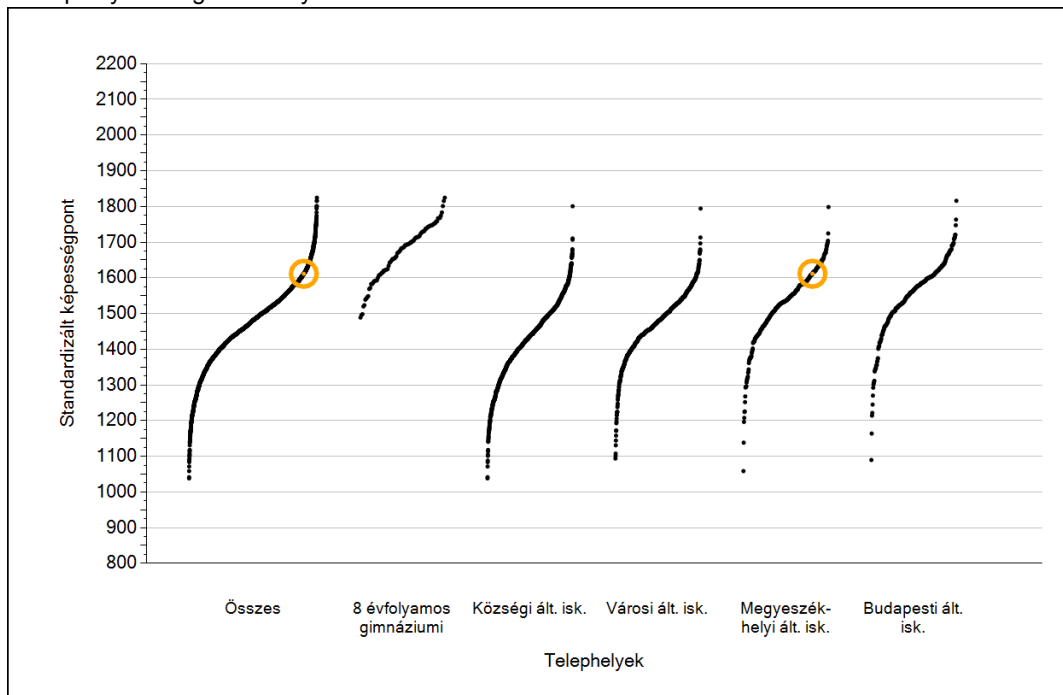


Szövegértés

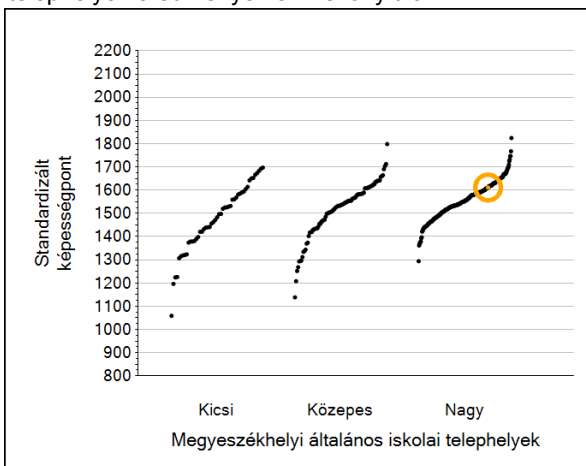
1a

Átlageredmények

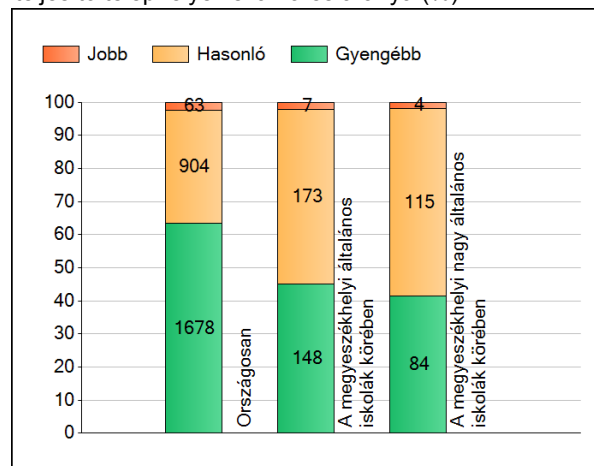
A telephelyek átlageredményeinek összehasonlítása



Az Önök eredményei a megyeszékhelyi általános iskolai telephelyek eredményehez viszonyítva



A szignifikánsan jobban, hasonlóan, illetve gyengébben teljesítő telephelyek száma és aránya (%)



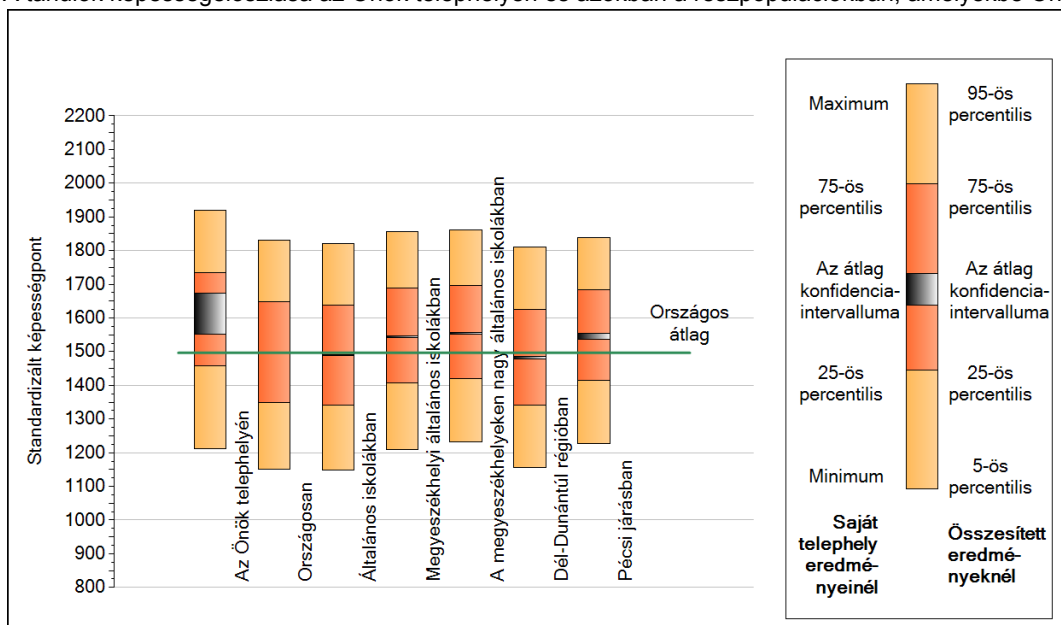
A tanulók átlageredménye és az átlag megbízhatósági tartománya (konfidencia-intervalluma)

Az Önök telephelyén	1611 (1552;1673)	
Országosan	1497 (1496;1498)	
8 évfolyamos gimnáziumokban	1681 (1677;1687)	
Ált. isk.	1488 (1487;1490)	
Községi ált. isk.	1428 (1426;1430)	
Városi ált. isk.	1478 (1476;1480)	M.székh. kis ált. isk.
Megyeszékhelyi ált. isk.	1545 (1541;1547)	M.székh. közepes ált. isk.
Budapesti ált. isk.	1566 (1563;1569)	M.székh. nagy ált. isk.
		1453 (1439;1470)
		1510 (1504;1519)
		1555 (1551;1558)

1b

A képességeloszlás néhány jellemzője

A tanulók képességeloszlása az Önök telephelyén és azokban a részpopulációkban, amelyekbe Önök is tartoznak



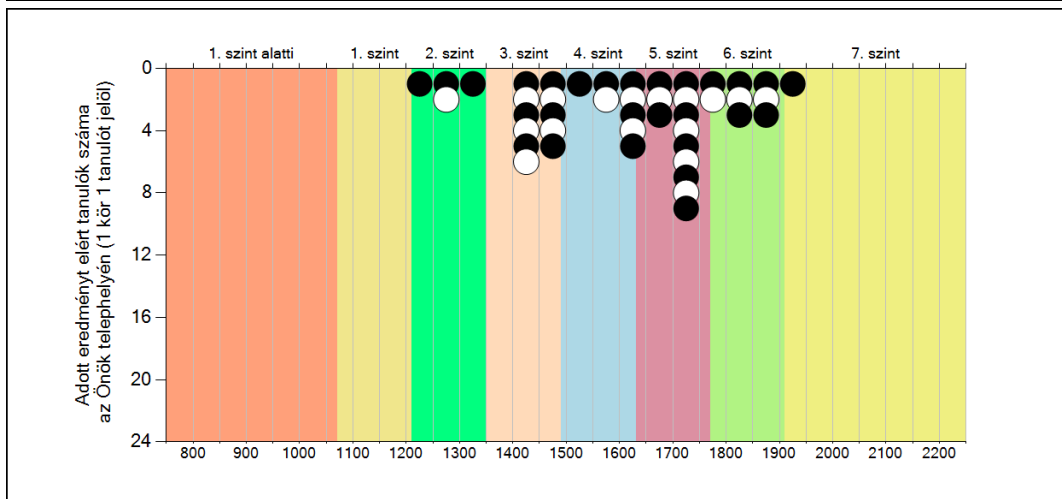
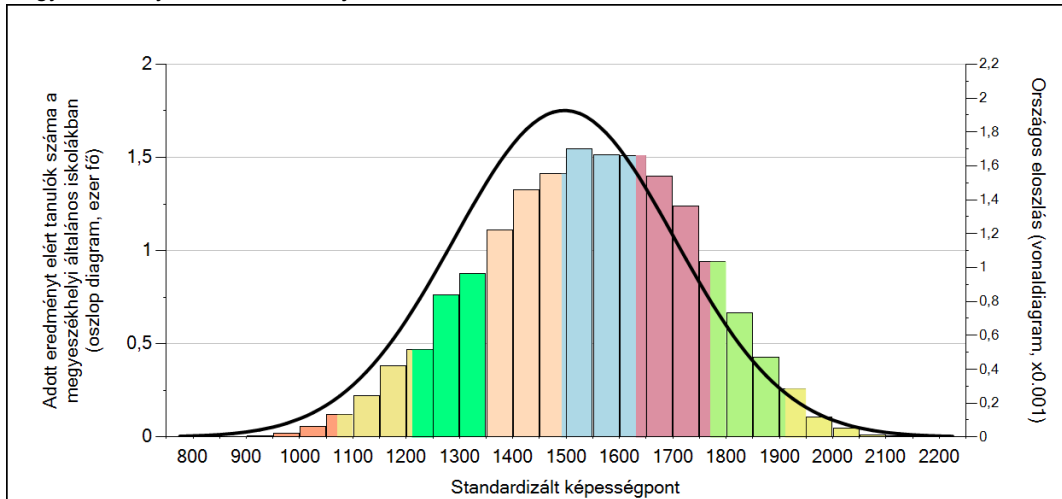
A tanulók képességeloszlása az egyes részpopulációkban

	Min. / 5-ös perc.	25-ös perc.	Átlag (konf. int.)	75-ös perc.	Max. / 95-ös perc.
Az Önök telephelyén	1211	1459	1611 (1552;1673)	1735	1919
Országosan	1152	1349	1497 (1496;1498)	1649	1830
Általános iskolákban	1148	1342	1488 (1487;1490)	1638	1821
Megyeszékhelyi általános iskolákban	1210	1408	1545 (1541;1547)	1688	1855
A megyeszékhelyeken nagy általános iskolákban	1232	1421	1555 (1551;1558)	1696	1860
Dél-Dunántúl régióban	1157	1341	1483 (1479;1487)	1626	1810
Pécsi járásban	1228	1415	1547 (1536;1554)	1684	1838

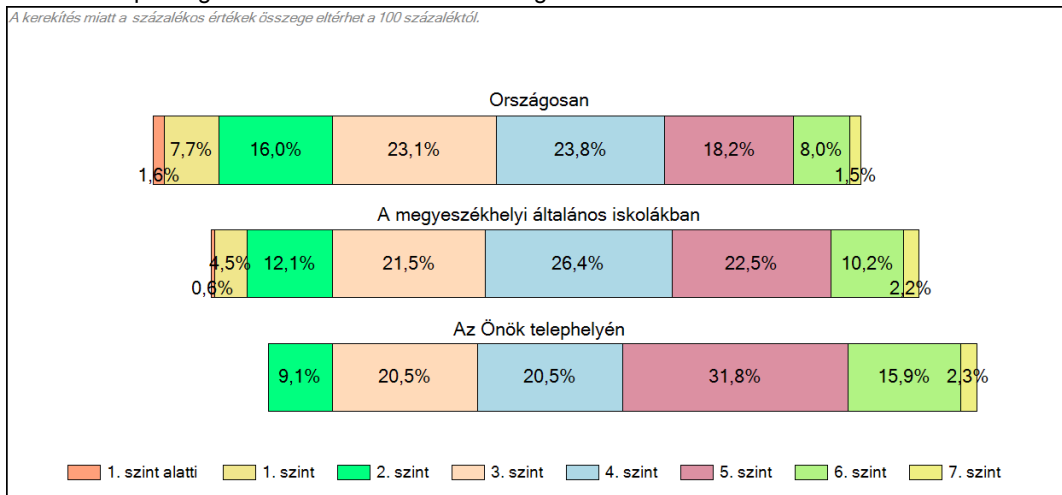
1c

Képességeloszlás

Az országos eloszlás, valamint a tanulók eredményei a megyeszékhelyi általános iskolákban és az Önök megyeszékhelyi általános iskolájában



A tanulók képességszintek szerinti százalékos megoszlása

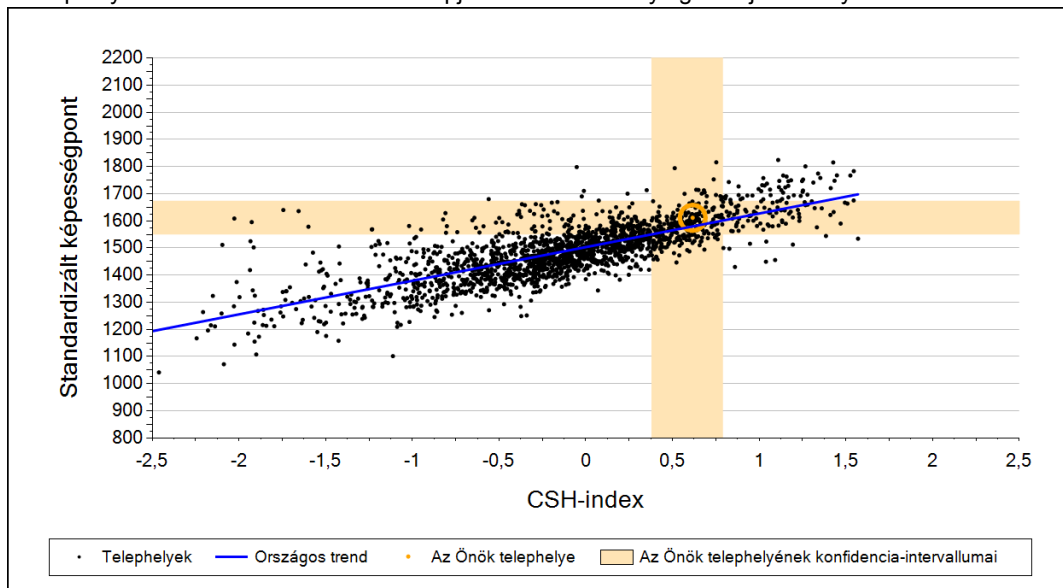


Szövegértés

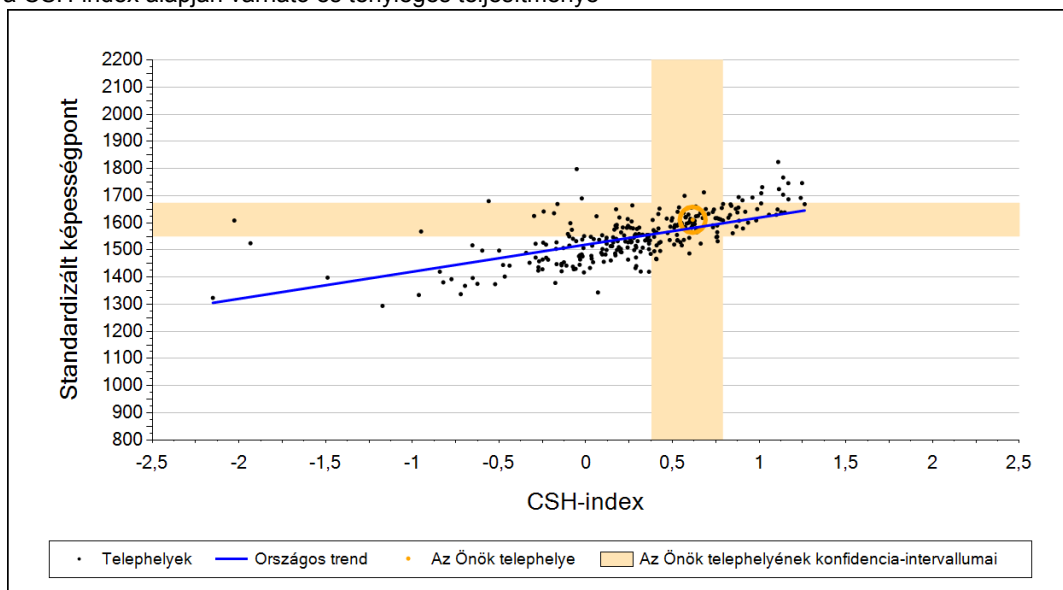
2a

Átlageredmény a CSH-index tükrében*

A telephelyek tanulóinak a CSH-index alapján várható és tényleges teljesítménye



A megyeszékhelyi általános iskolai telephelyek tanulóinak a CSH-index alapján várható és tényleges teljesítménye



Telephelyeik eredménye a regressziós becslés alapján várható eredmény tükrében

Telephelyük tényleges eredménye	1611	(1552;1673)
Várható eredmény az összes telephelyre illesztett regressziós egyenes alapján	1580	(a tényleges eredmény ettől nem különbözik szignifikánsan)
Várható eredmény a megyeszékhelyi általános iskolai telephelyekre illesztett regressziós egyenes alapján	1581	(a tényleges eredmény ettől nem különbözik szignifikánsan)

A CSH-index átlagértéke és az átlag megbízhatósági tartománya

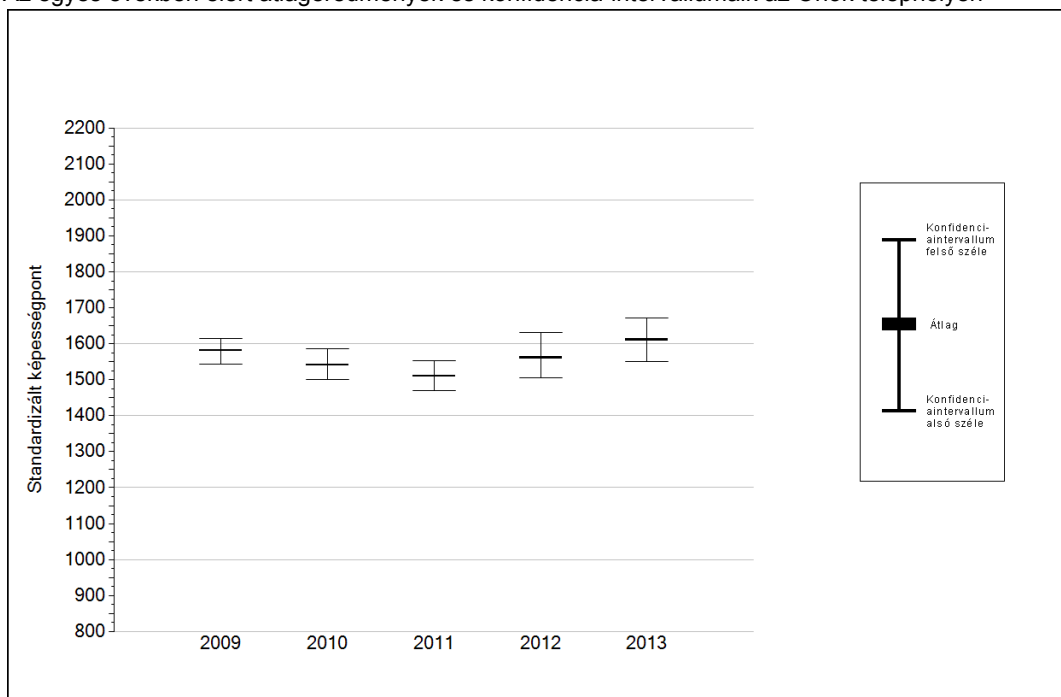
Az Önök telephelyén	0,616	(0,378;0,789)
Országosan	-0,028	(-0,030;-0,020)
Megyeszékhelyi általános iskolákban	0,286	(0,270;0,300)

* Csak azok a telephelyek szerepelnek az ábrákon, amelyeken legalább a diákok kétharmadára és legalább tíz tanulóra kiszámítható a CSH-index, és a CSH-indexszel rendelkező diákok átlaga belesik az összes diák képességátlagának konfidencia-intervallumába mindkét felmért terület esetében.

4a

Az átlageredmény alakulása a 6. évfolyamon*

Az egyes években elért átlageredmények és konfidencia-intervallumaik az Önök telephelyén



Év	Átlag (konf. int.)	A 2013. évi eredmény és a korábbi évek eredményei közötti különbség (konf.int.)
2013	1611 (1552;1673)	-
2012	1561 (1506;1631)	50 (-43;144)
2011	1510 (1469;1554)	102 (26;186)
2010	1541 (1500;1586)	70 (-11;155)
2009	1581 (1544;1614)	30 (-43;111)

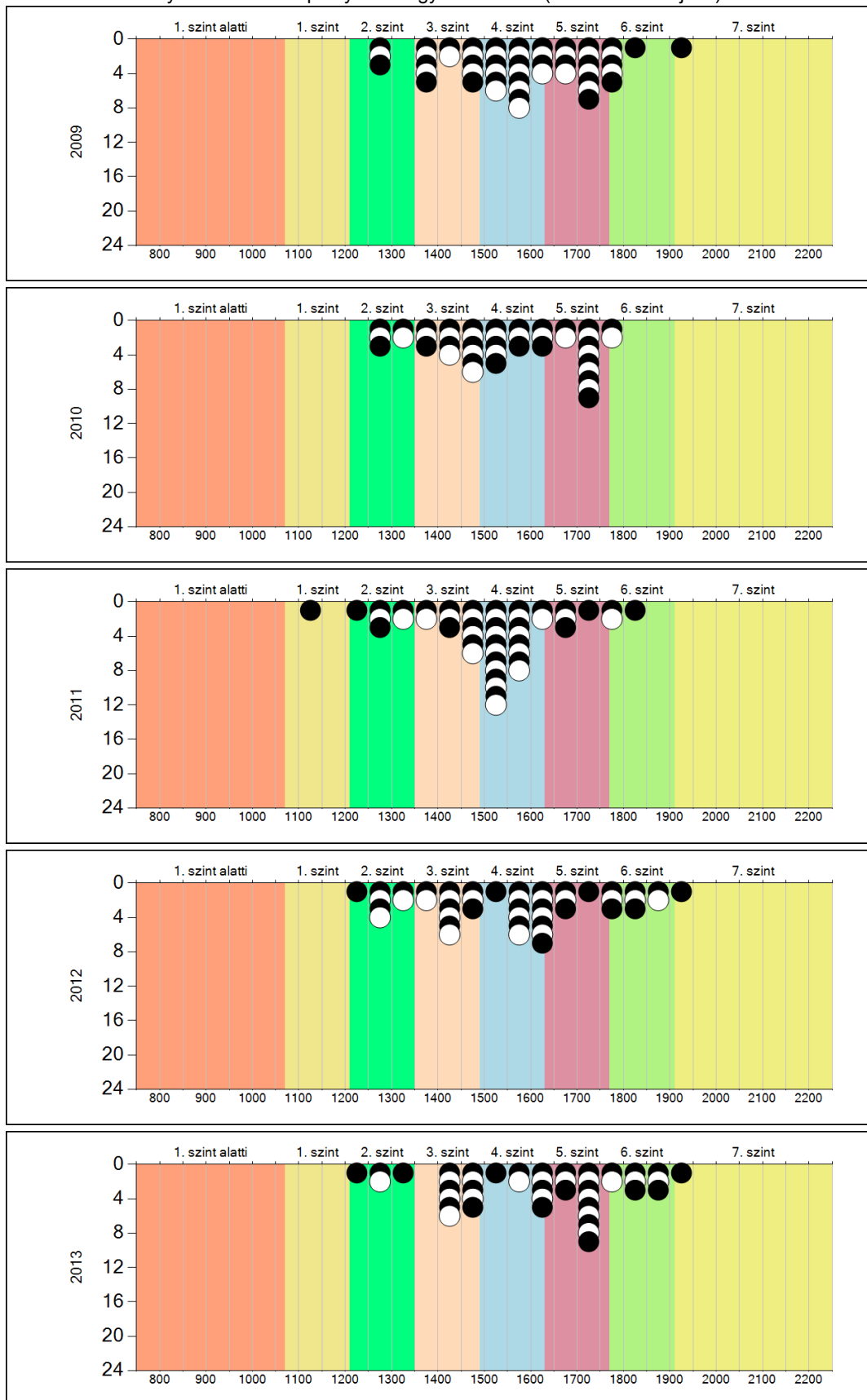
- A 2013. évi eredmény szignifikánsan magasabb
- Nincs szignifikáns változás a 2013. évi eredményekben
- A 2013. évi eredmény szignifikánsan alacsonyabb

* A FIT – jelentésben 2012-től kezdődően a 95%-os megbízhatósági tartományokat tüntetjük fel, ezért a 2011. évi vagy annál régebbi átlageredmények esetében a táblázatban látható megbízhatósági tartomány szélesebb a 2012. évnél korábbi jelentésekben szereplő 90%-os megbízhatósági tartománynál.

4b

A képességeloszlás alakulása a 6. évfolyamon

A tanulók eredményei az Önök telephelyén az egyes években (1 kör 1 tanulót jelöl)

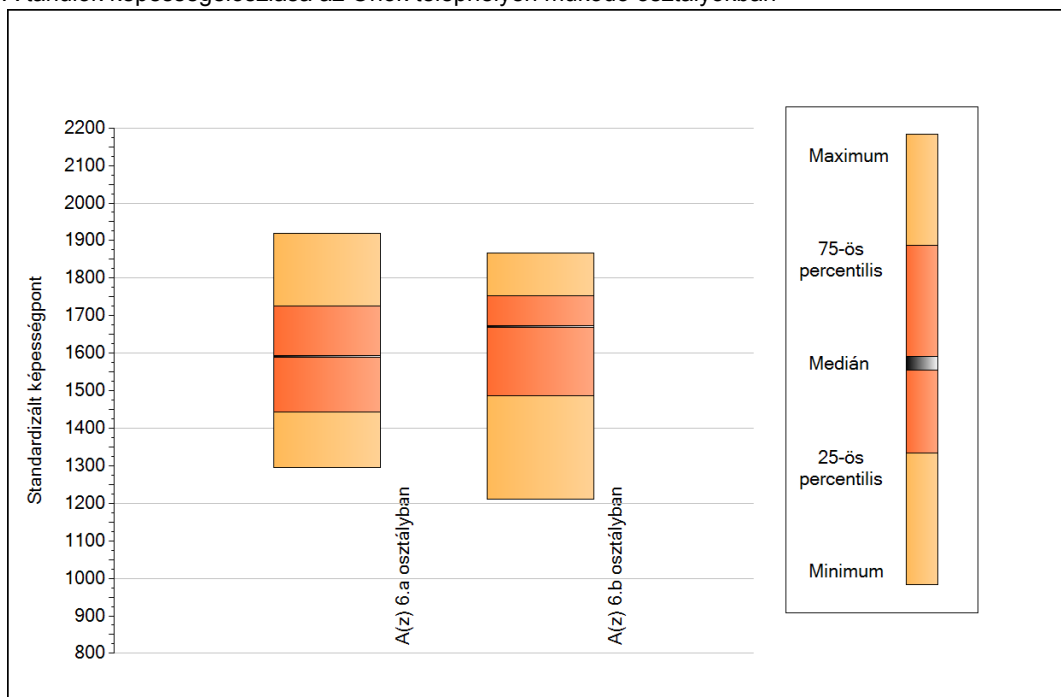


Szövegértés

5a

A képességeloszlás néhány jellemzője osztályonként

A tanulók képességeloszlása az Önök telephelyén működő osztályokban



A tanulók képességeloszlása az Önök osztályaiban

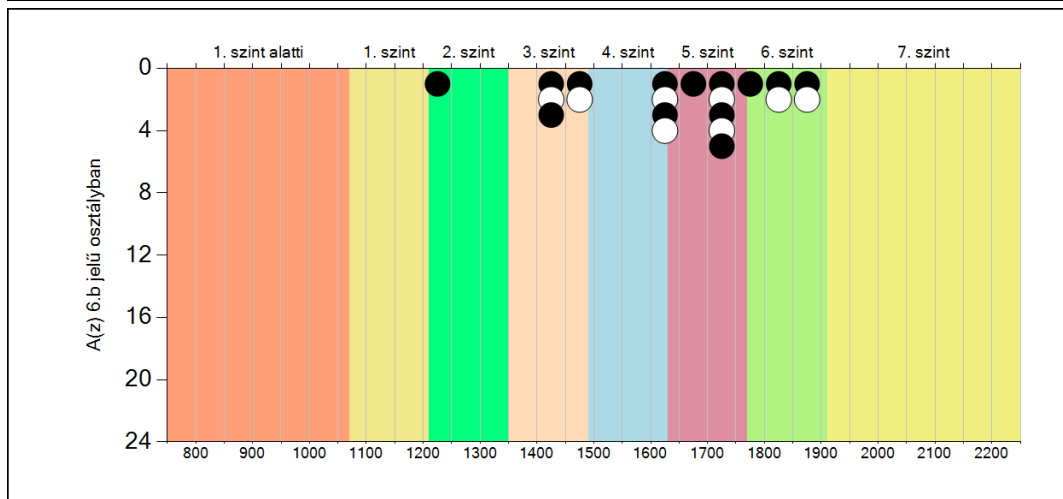
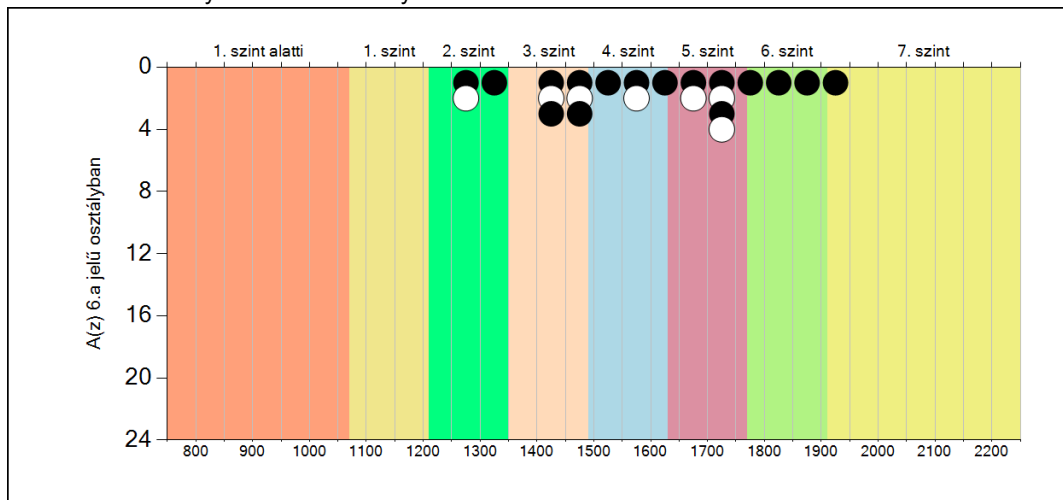
	Minimum	25 percent.	Medián	75 percent.	Maximum
A(z) 6.a osztályban	1295	1442	1591	1727	1919
A(z) 6.b osztályban	1211	1487	1672	1753	1868

Szövegértés

5b

A képességeloszlás osztályonként

A tanulók eredményei az Önök osztályaiban



Szövegértés