



# FIT-jelentés :: 2011

Telephelyi jelentés

6. évfolyam :: Általános iskola

---

## **Pécsi Református Kollégium Gimnáziuma, Általános Iskolája és Óvodája**

7627 Pécs, Engel János u. 15.

OM azonosító: 027413

Telephely kódja: 001



NEMZETI ERŐFORRÁS MINISZTERIUM



Közoktatási Mérési  
Értékelési Osztály



Oktatási Hivatal

## Létszám adatok

A telephely létszámadatai az általános iskolai képzéstípusban a 6. évfolyamon

Osztály neve	Tanulók száma						
	Összesen	SNI tanulók	Mentesült tanulók	BTMN tanulók	HHH tanulók	Jelentésre jogosult tanulók	A jelentésben szereplők
6.a	24	1	0	2	0	23	23
6.b	25	1	0	0	0	24	24
<b>Összesen</b>	<b>49</b>	<b>2</b>	<b>0</b>	<b>2</b>	<b>0</b>	<b>47</b>	<b>47</b>

A Tanulói háttérkérdőívre és a családháttér-indexre vonatkozó létszám adatok

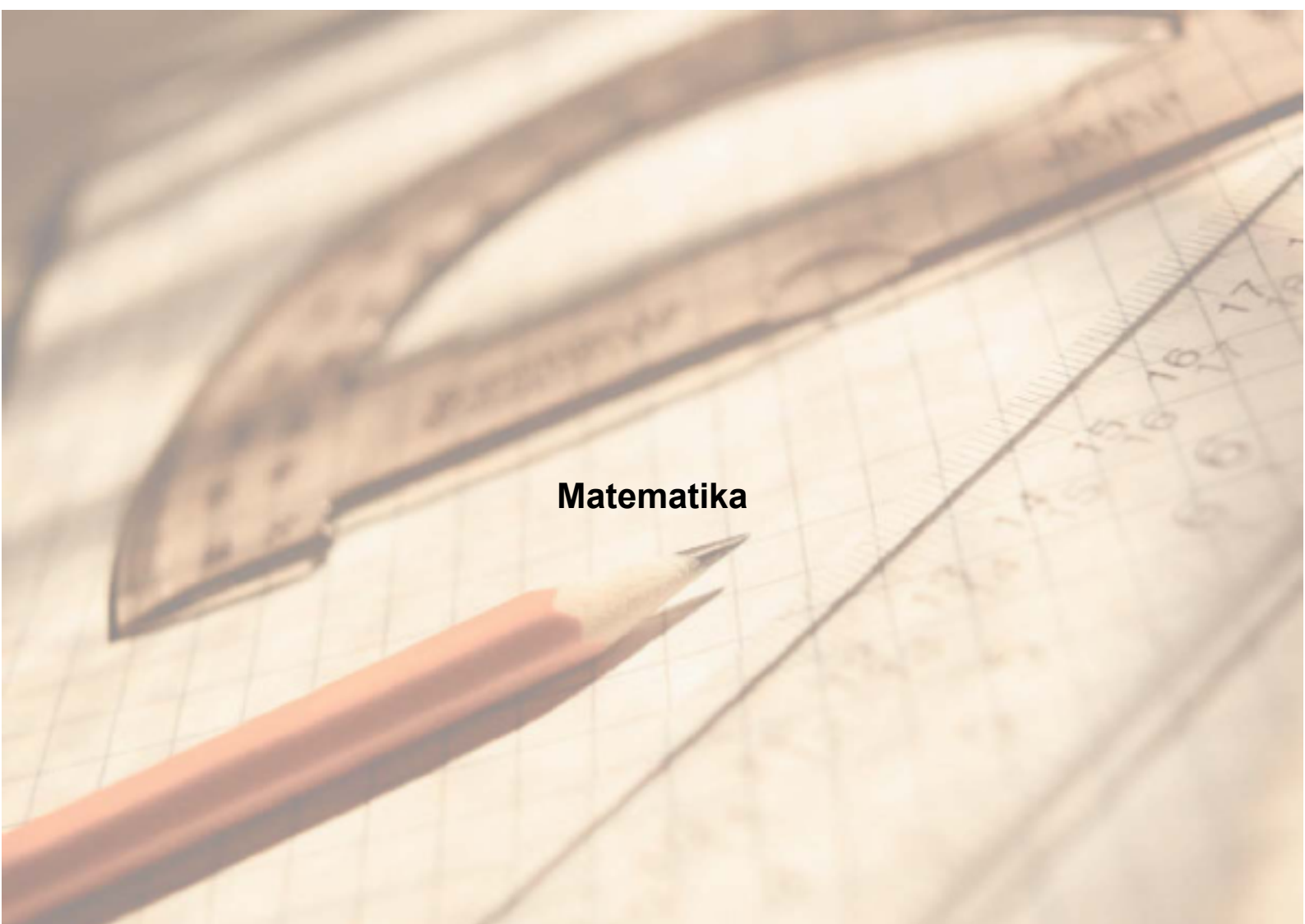
Osztály neve	Tanulók száma		
	Jelentésre jogosultak	Tanulói kérdőívet kitöltötte	Van CSH-indexe
6.a	23	19	18
6.b	24	25	21
<b>Összesen</b>	<b>47</b>	<b>44</b>	<b>39</b>

A sajátos nevelési igényű vagy problémákkal küzdő tanulók adatai

Sajátos nevelési igény típusa	Tanulók száma	
	SNI/BTMN tanulók	Mentesültek a teszt megírása alól
Testi, érzékszervi vagy beszéd fogyatékos tanulók	0	0
Enyhe vagy középsúlyos értelmi fogyatékos vagy autista tanulók	0	0
A megismerő funkciók vagy a viselkedés fejlődésének (organikus okra visszavezethető vagy vissza nem vezethető) tartós és súlyos rendellenességével küzdő tanulók	2	0
Beilleszkedési, tanulási vagy magatartási nehézségekkel küzdő tanulók	2	0
<b>Összesen</b>	<b>4</b>	<b>0</b>

A mentesülő tanulók adatai

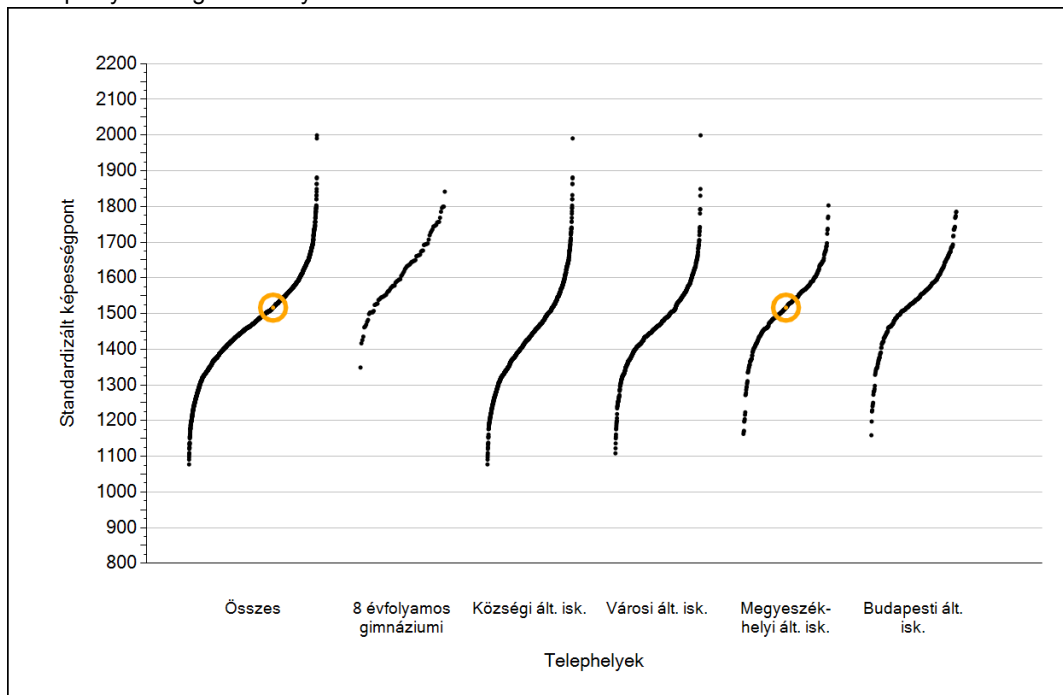
A mentesség oka	Tanulók száma
SNI tanuló	0
Ideiglenes sérülés miatt mentesített tanuló	0
Nyelvi szempontból mentesíthető tanuló	0
<b>Összesen</b>	<b>0</b>



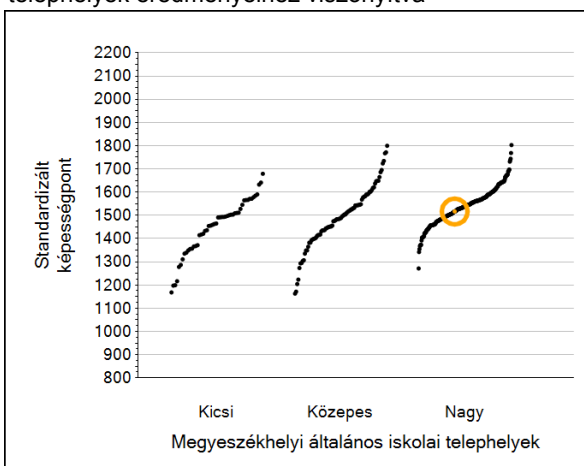
**Matematika**

## 1a Átlageredmények

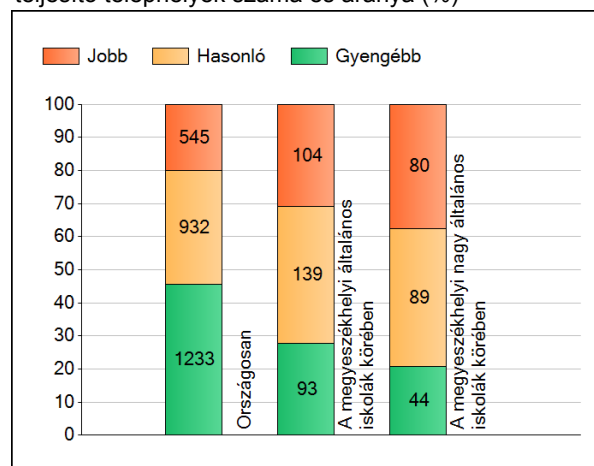
A telephelyek átlageredményeinek összehasonlítása



Az Önök eredményei a megyeszékhelyi általános iskolai telephelyek eredményehez viszonyítva



A szignifikánsan jobban, hasonlóan, illetve gyengébben teljesítő telephelyek száma és aránya (%)



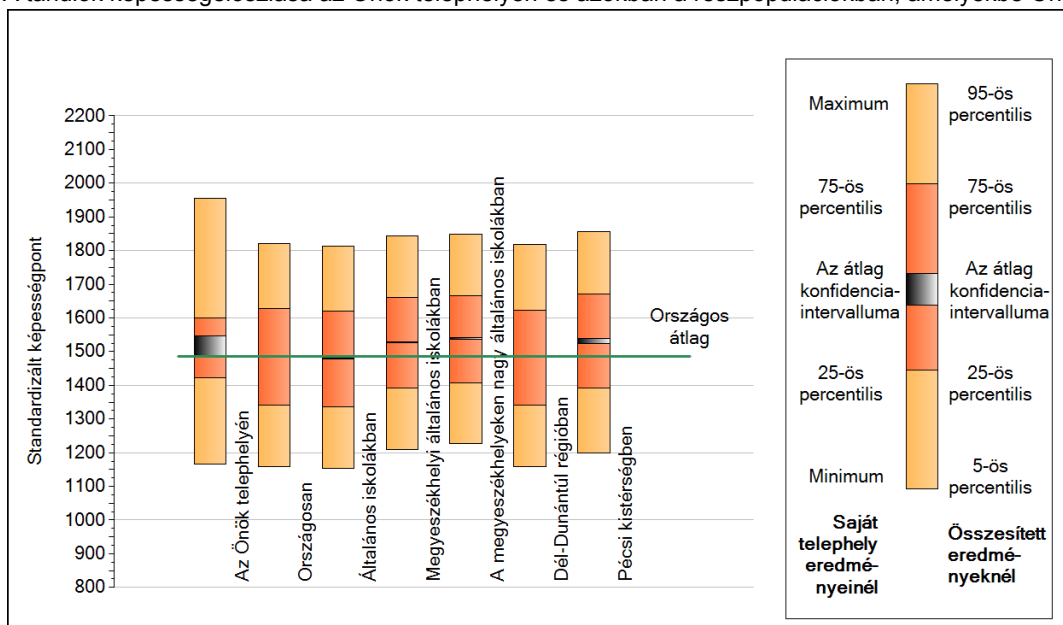
A tanulók átlageredménye és az átlag megbízhatósági tartománya (konfidencia-intervalluma)

<b>Az Önök telephelyén</b>	<b>1517 (1483;1546)</b>	
Országosan	1486 (1485;1487)	
8 évfolyamos gimnáziumokban	1624 (1620;1627)	
Ált. isk.	1480 (1479;1481)	
Községi ált. isk.	1437 (1435;1439)	
Városi ált. isk.	1469 (1467;1470)	M.székh. kis ált. isk.
Megyeszékhelyi ált. isk.	1528 (1525;1530)	M.székh. közepes ált. isk.
Budapesti ált. isk.	1541 (1539;1544)	M.székh. nagy ált. isk.
		1426 (1415;1438)
		1494 (1488;1498)
		1539 (1536;1541)

1b

## A képességeloszlás néhány jellemzője

A tanulók képességeloszlása az Önök telephelyén és azokban a részpopulációkban, amelyekbe Önök is tartoznak

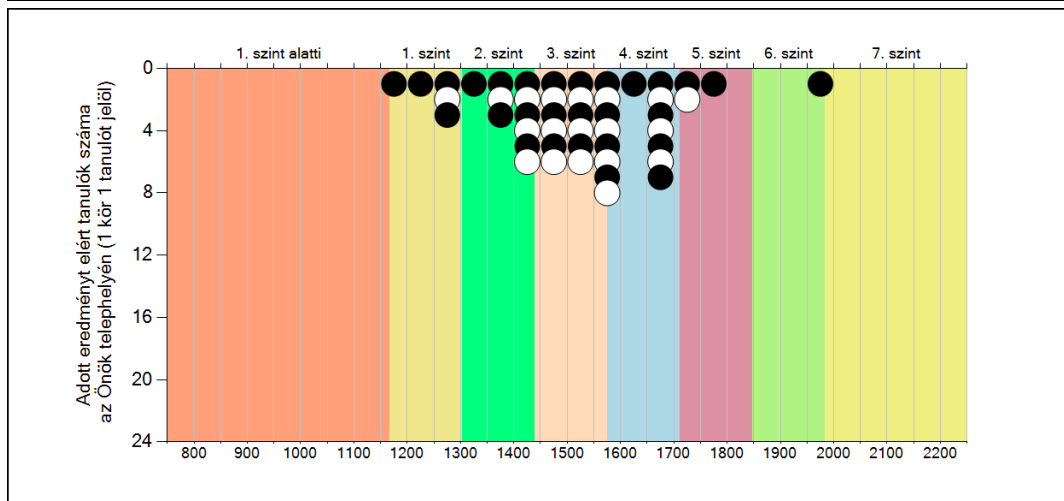
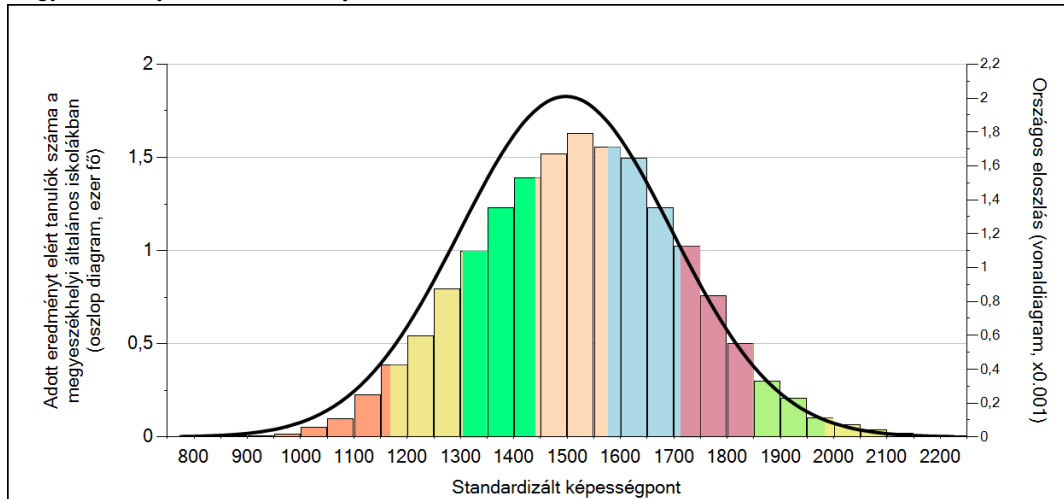


A tanulók képességeloszlása az egyes részpopulációkban

	Min. / 5-ös perc.	25-ös perc.	Átlag (konf. int.)	75-ös perc.	Max. / 95-ös perc.
<b>Az Önök telephelyén</b>	1167	1421	1517 (1483;1546)	1599	1956
Országosan	1158	1341	1486 (1485;1487)	1628	1820
Általános iskolákban	1154	1336	1480 (1479;1481)	1620	1813
Megyeszékhelyi általános iskolákban	1208	1393	1528 (1525;1530)	1660	1843
A megyeszékhelyeken nagy általános iskolákban	1226	1407	1539 (1536;1541)	1667	1848
Dél-Dunántúl régióban	1159	1341	1486 (1483;1488)	1624	1818
Pécsi kistérségben	1199	1391	1532 (1524;1538)	1670	1856

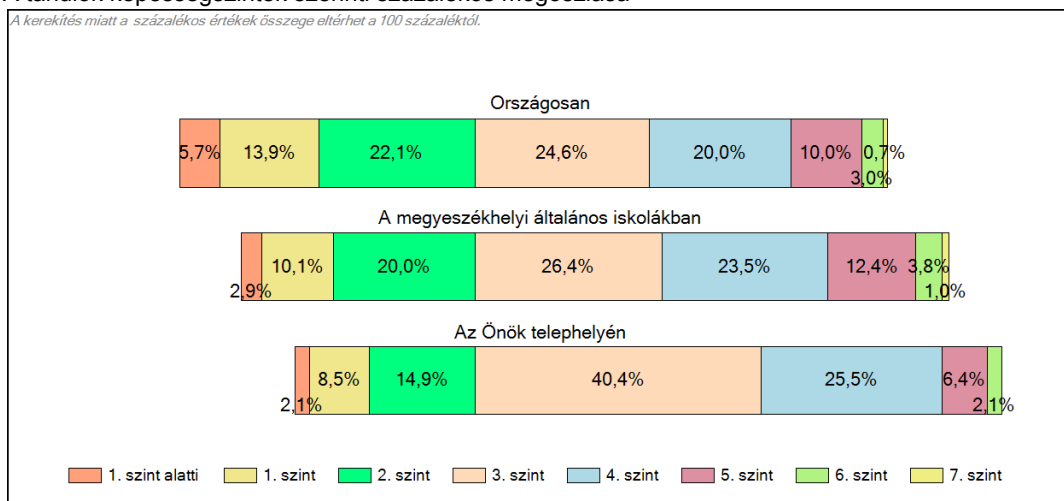
# 1c Képességeloszlás

Az országos eloszlás, valamint a tanulók eredményei a megyeszékhelyi általános iskolákban és az Önök megyeszékhelyi általános iskolájában



## A tanulók képességszintek szerinti százalékos megoszlása

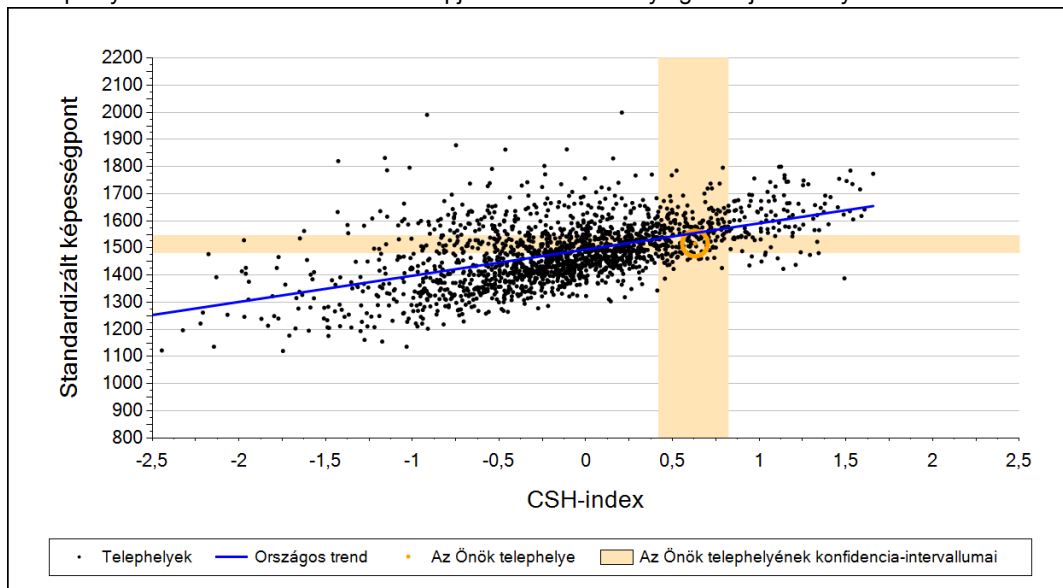
A kerékkés miatt a százalékos értékek összege eltérhet a 100 százaléktól.



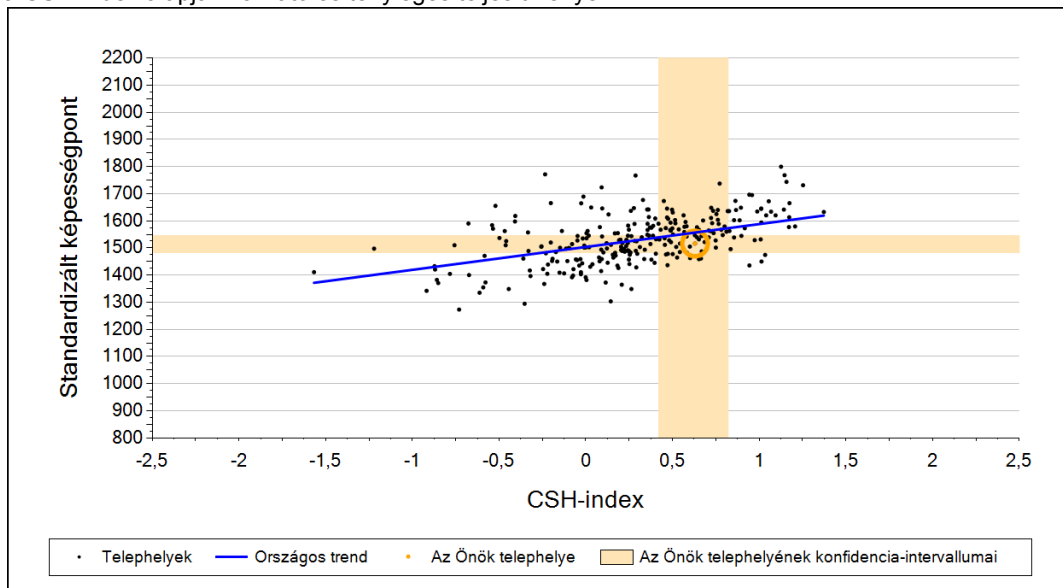
2a

## Átlageredmény a CSH-index tükrében\*

A telephelyek tanulóinak a CSH-index alapján várható és tényleges teljesítménye



A megyeszékhelyi általános iskolai telephelyek tanulóinak a CSH-index alapján várható és tényleges teljesítménye



Telephelyeik eredménye a regressziós becslés alapján várható eredmény tükrében

Telephelyük tényleges eredménye	1517	(1483;1546)
Várható eredmény az összes telephelyre illesztett regressziós egyenes alapján	1555	(a tényleges eredmény ennél szignifikánsan gyengébb)
Várható eredmény a megyeszékhelyi általános iskolai telephelyekre illesztett regressziós egyenes alapján	1557	(a tényleges eredmény ennél szignifikánsan gyengébb)

A CSH-index átlagértéke és az átlag megbízhatósági tartománya

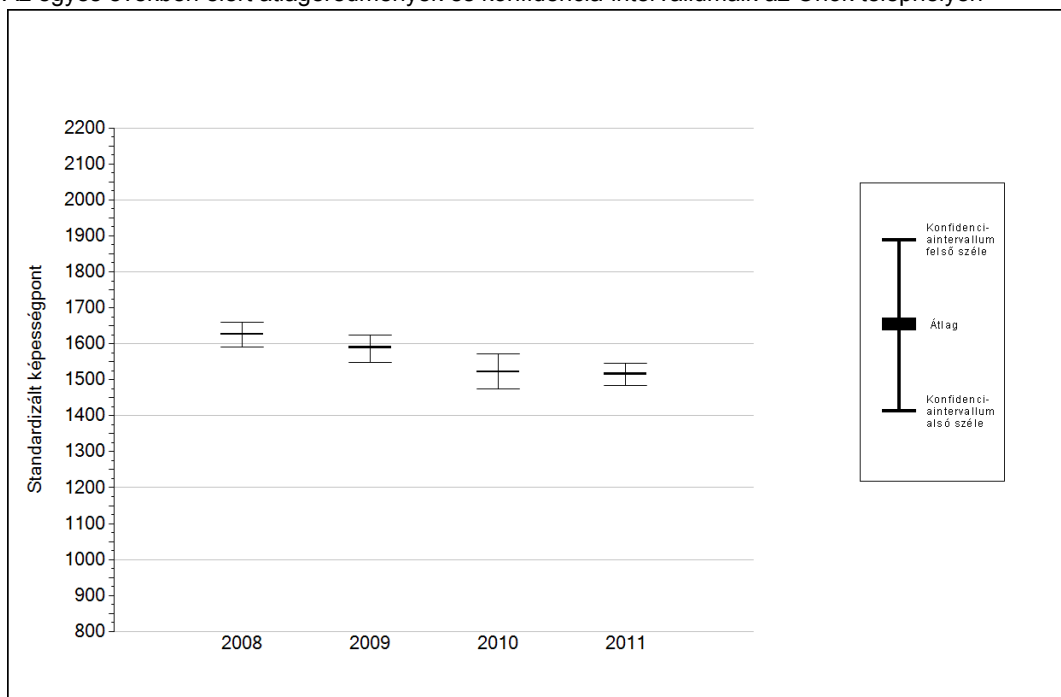
<b>Az Önök telephelyén</b>	<b>0,630</b>	<b>(0,420;0,821)</b>
Országosan	-0,035	(-0,041;-0,030)
Megyeszékhelyi általános iskolákban	0,280	(0,269;0,291)

\* Csak azok a telephelyek szerepelnek az ábrákon, amelyeken legalább a diákok kétharmadára és legalább tíz tanulóra kiszámítható a CSH-index, és a CSH-indexszel rendelkező diákok átlaga belesik az összes diák képességátlagának konfidencia-intervallumába mindkét felmért terület esetében.

4a

## Az átlageredmény alakulása a 6. évfolyamon

Az egyes években elért átlageredmények és konfidencia-intervallumaik az Önök telephelyén



Év	Átlag (konf. int.)	A 2011. évi eredmény és a korábbi évek eredményei közötti különbség (konf.int.)
2011	1517 (1483;1546)	-
2010	1522 (1475;1571)	-6 (-67;36)
2009	1589 (1547;1623)	-73 (-120;-15)
2008	1626 (1592;1661)	-110 (-159;-68)

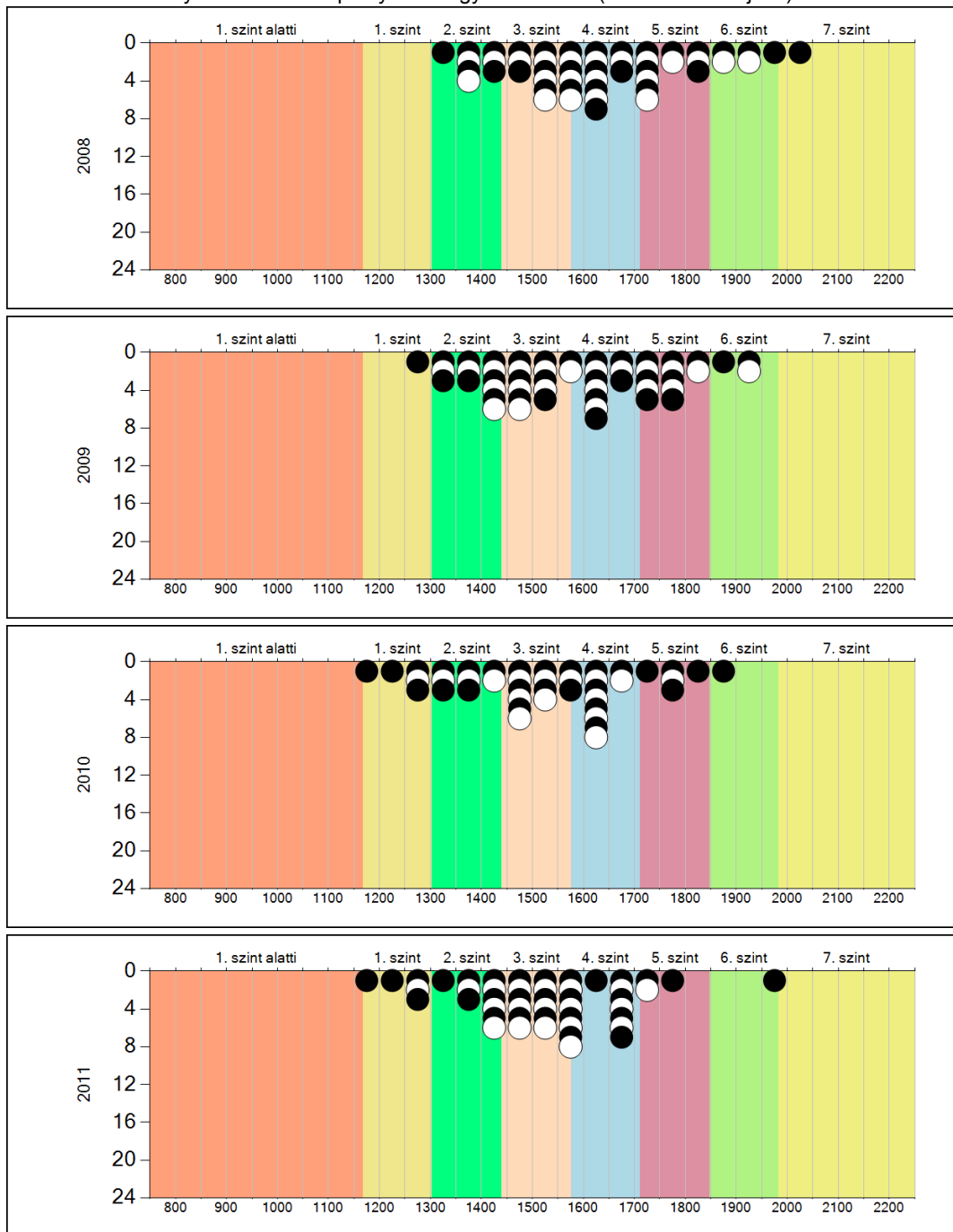
- A 2011. évi eredmény szignifikánsan magasabb
- Nincs szignifikáns változás a 2011. évi eredményekben
- A 2011. évi eredmény szignifikánsan alacsonyabb



4b

A képességeloszlás alakulása a 6. évfolyamon

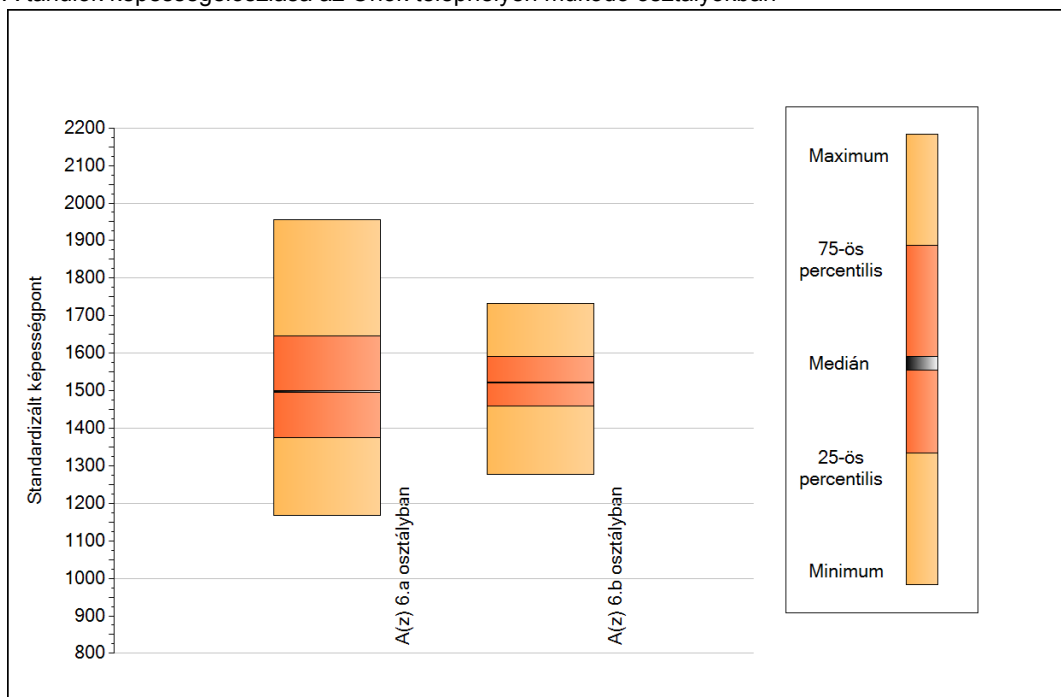
A tanulók eredményei az Önök telephelyén az egyes években (1 kör 1 tanulót jelöl)



5a

## A képességeloszlás néhány jellemzője osztályonként

A tanulók képességeloszlása az Önök telephelyén működő osztályokban



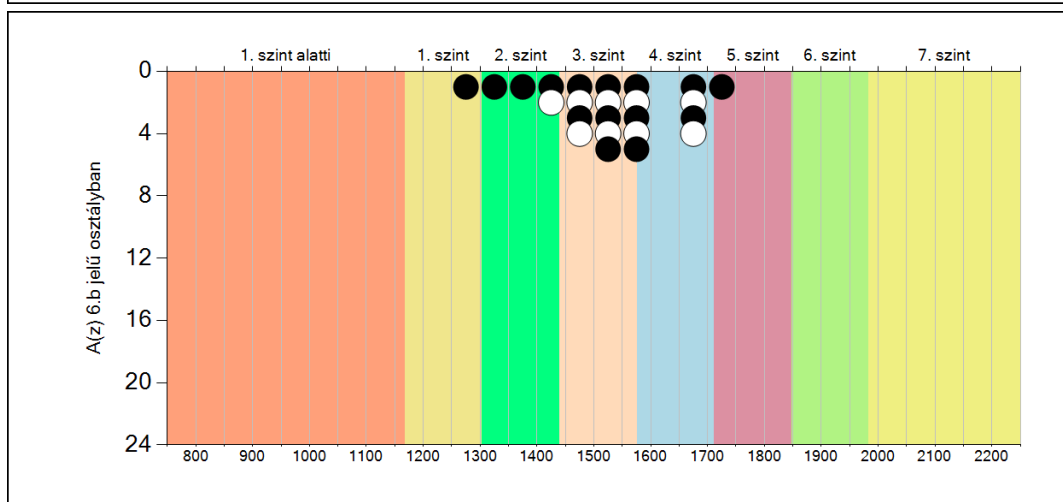
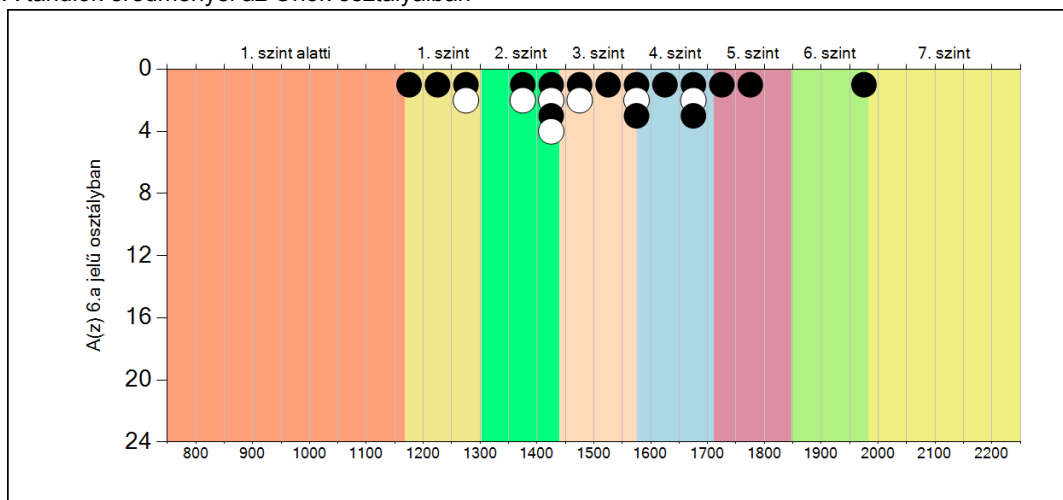
A tanulók képességeloszlása az Önök osztályaiban

	Minimum	25 percent.	Medián	75 percent.	Maximum
<b>A(z) 6.a osztályban</b>	1167	1375	1498	1645	1956
<b>A(z) 6.b osztályban</b>	1278	1460	1522	1590	1732

**5b**

**A képességeloszlás osztályonként**

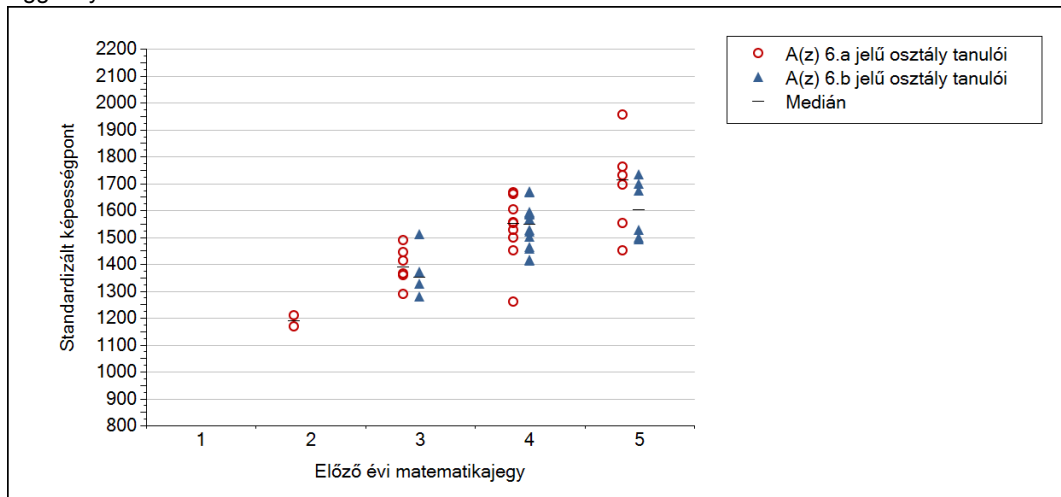
A tanulók eredményei az Önök osztályaiban



5c

## A képességeloszlás az előző év végi matematikajegy függvényében

A tanulók képességeloszlása az Önök telephelyén működő osztályokban az előző év végi matematikajegy függvényében



	Előző év végi matematikajegy	Minimum	Medián	Maximum
A(z) 6.a jelű osztály	1	-	-	-
	2	1167	1188	1210
	3	1288	1387	1488
	4	1258	1551	1667
	5	1448	1712	1956
A(z) 6.b jelű osztály	1	-	-	-
	2	-	-	-
	3	1278	1349	1510
	4	1411	1547	1668
	5	1491	1600	1732

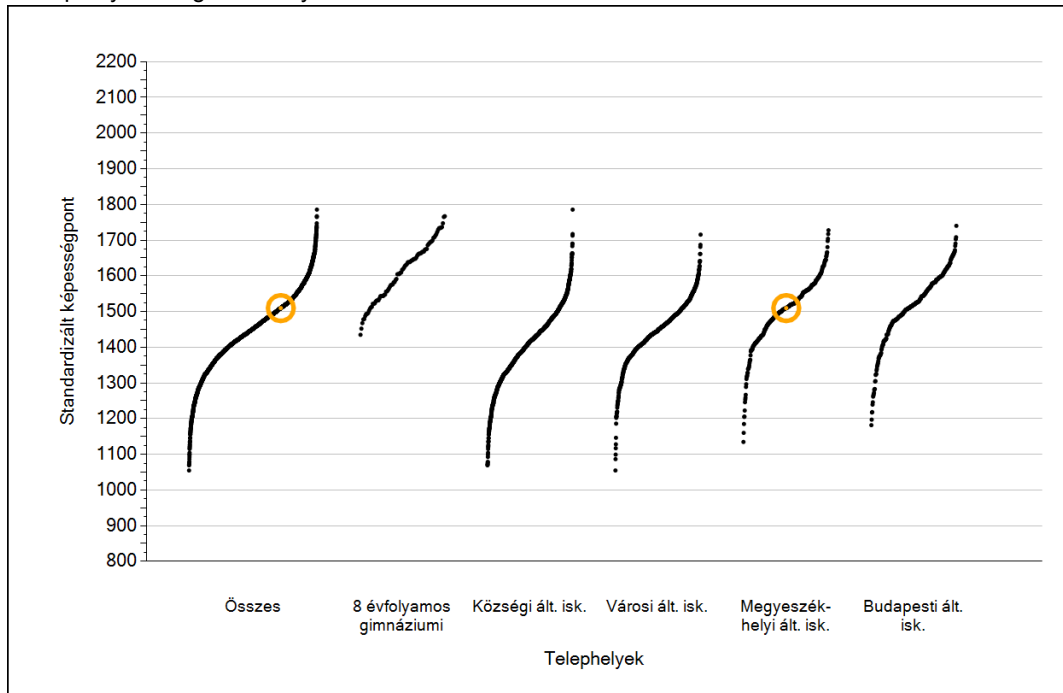


**Szövegértés**

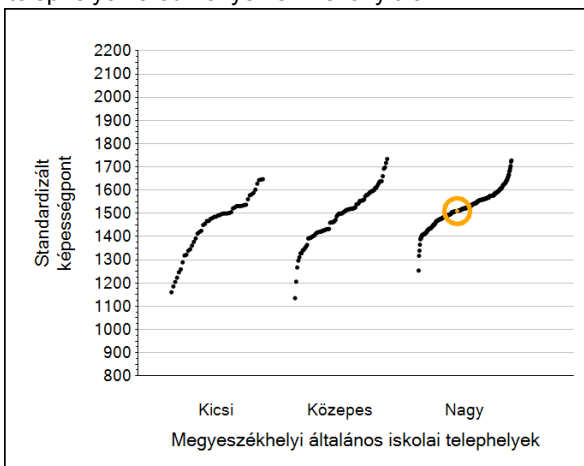
1a

## Átlageredmények

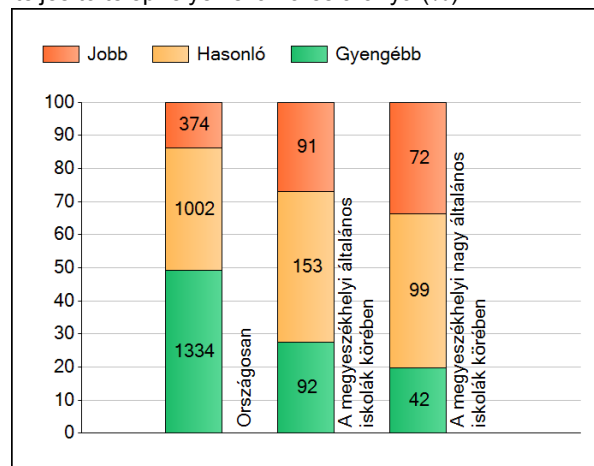
A telephelyek átlageredményeinek összehasonlítása



Az Önök eredményei a megyeszékhelyi általános iskolai telephelyek eredményeéhez viszonyítva



A szignifikánsan jobban, hasonlóan, illetve gyengébben teljesítő telephelyek száma és aránya (%)



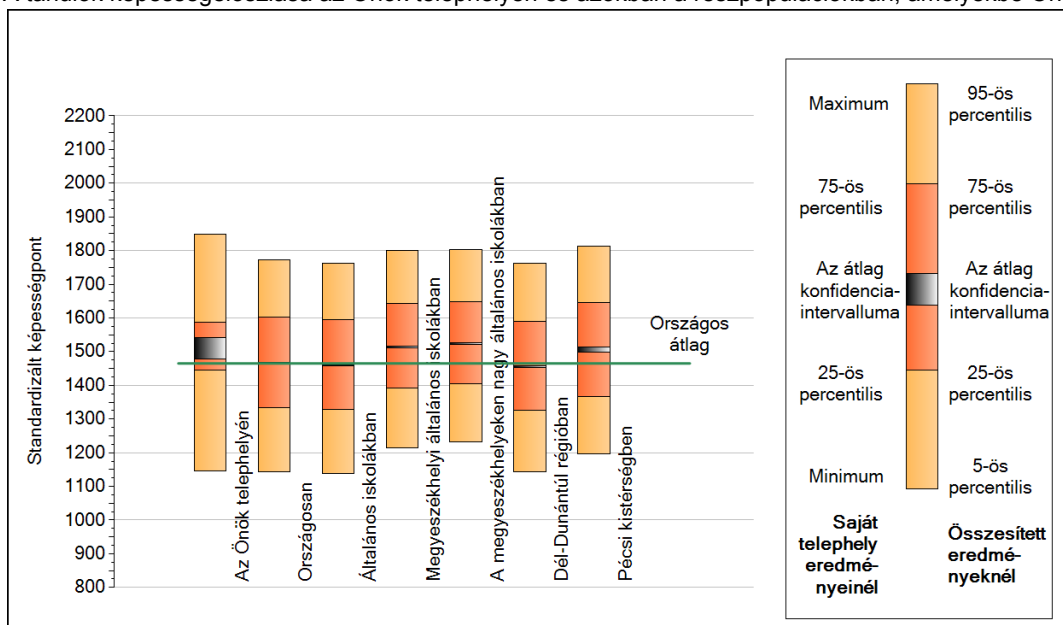
A tanulók átlageredménye és az átlag megbízhatósági tartománya (konfidencia-intervalluma)

<b>Az Önök telephelyén</b>	<b>1510 (1477;1543)</b>	
Országosan	1465 (1464;1466)	
8 évfolyamos gimnáziumokban	1616 (1613;1619)	
Ált. isk.	1459 (1457;1459)	
Községi ált. isk.	1408 (1406;1409)	
Városi ált. isk.	1447 (1446;1449)	M.székh. kis ált. isk.
Megyeszékhelyi ált. isk.	1515 (1512;1516)	M.székh. közepes ált. isk.
Budapesti ált. isk.	1525 (1523;1528)	M.székh. nagy ált. isk.
		1426 (1415;1436)
		1484 (1478;1489)
		1524 (1522;1526)

1b

## A képességeloszlás néhány jellemzője

A tanulók képességeloszlása az Önök telephelyén és azokban a részpopulációkban, amelyekbe Önök is tartoznak



A tanulók képességeloszlása az egyes részpopulációkban

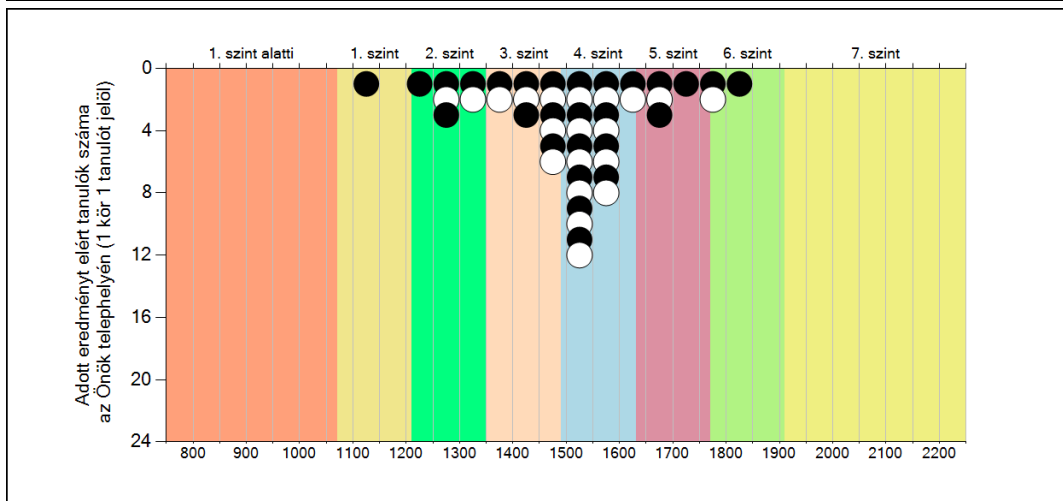
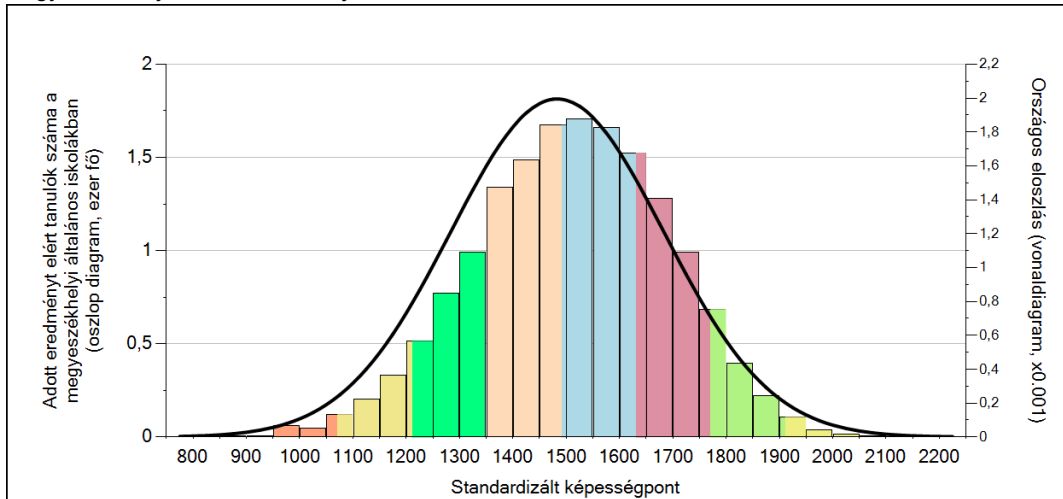
	Min. / 5-ös perc.	25-ös perc.	Átlag (konf. int.)	75-ös perc.	Max. / 95-ös perc.
<b>Az Önök telephelyén</b>	1145	1444	1510 (1477;1543)	1588	1849
Országosan	1143	1334	1465 (1464;1466)	1602	1771
Általános iskolákban	1139	1328	1459 (1457;1459)	1594	1763
Megyeszékhelyi általános iskolákban	1214	1392	1515 (1512;1516)	1642	1800
A megyeszékhelyeken nagy általános iskolákban	1232	1405	1524 (1522;1526)	1648	1804
Dél-Dunántúli régióban	1144	1325	1455 (1452;1458)	1590	1763
Pécsi kistérségben	1197	1368	1507 (1499;1514)	1645	1814

Szövegértés

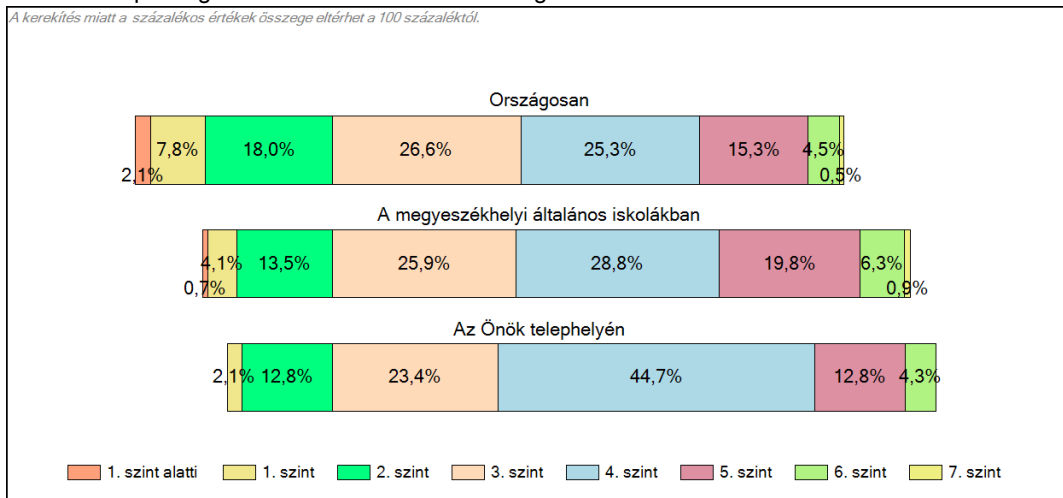
1c

## Képességeloszlás

Az országos eloszlás, valamint a tanulók eredményei a megyeszékhelyi általános iskolákban és az Önök megyeszékhelyi általános iskolájában



A tanulók képességszintek szerinti százalékos megoszlása

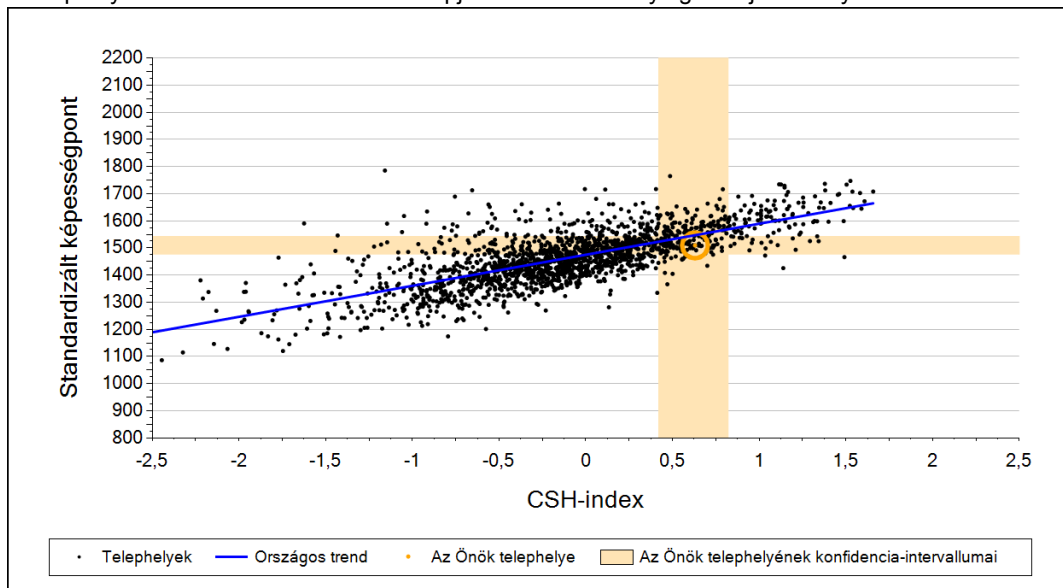




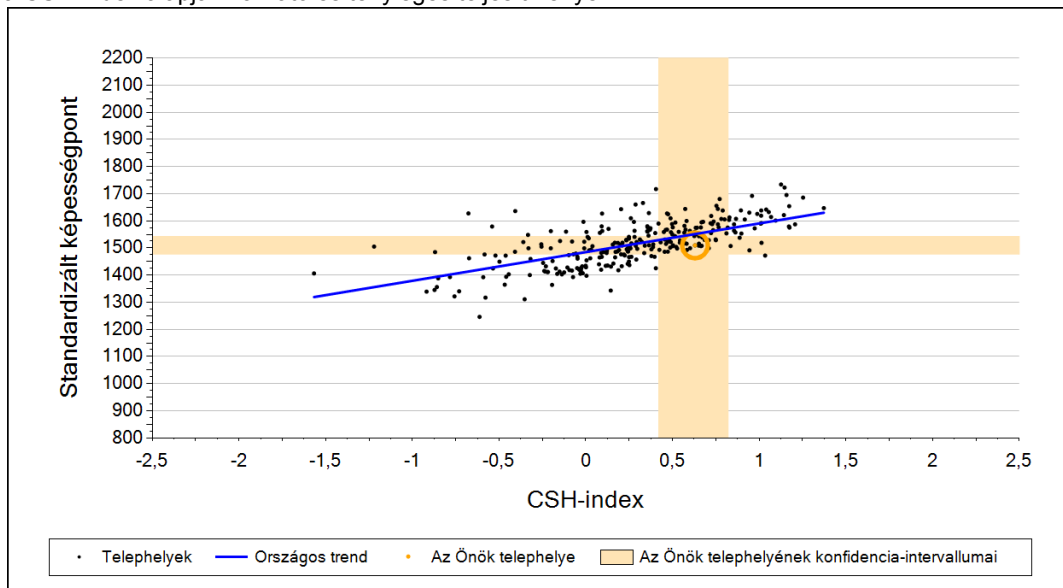
2a

## Átlageredmény a CSH-index tükrében\*

A telephelyek tanulóinak a CSH-index alapján várható és tényleges teljesítménye



A megyeszékhelyi általános iskolai telephelyek tanulóinak a CSH-index alapján várható és tényleges teljesítménye



Telephelyeik eredménye a regressziós becslés alapján várható eredmény tükrében

Telephelyük tényleges eredménye	1510	(1477;1543)
Várható eredmény az összes telephelyre illesztett regressziós egyenes alapján	1547	(a tényleges eredmény ennél szignifikánsan gyengébb)
Várható eredmény a megyeszékhelyi általános iskolai telephelyekre illesztett regressziós egyenes alapján	1551	(a tényleges eredmény ennél szignifikánsan gyengébb)

A CSH-index átlagértéke és az átlag megbízhatósági tartománya

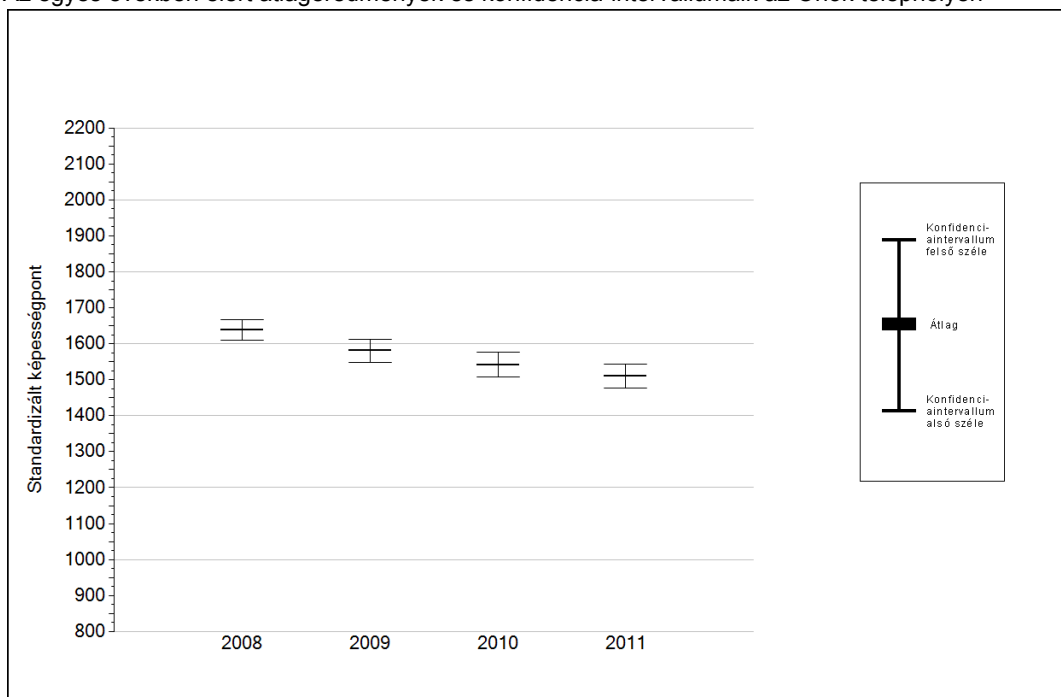
<b>Az Önök telephelyén</b>	<b>0,630</b>	<b>(0,420;0,821)</b>
Országosan	-0,035	(-0,041;-0,030)
Megyeszékhelyi általános iskolákban	0,280	(0,269;0,291)




\* Csak azok a telephelyek szerepelnek az ábrákon, amelyeken legalább a diákok kétharmadára és legalább tíz tanulóra kiszámítható a CSH-index, és a CSH-indexszel rendelkező diákok átlaga belesik az összes diák képességátlagának konfidencia-intervallumába mindkét felmért terület esetében.




4a

## Az átlageredmény alakulása a 6. évfolyamon

Az egyes években elért átlageredmények és konfidencia-intervallumaik az Önök telephelyén



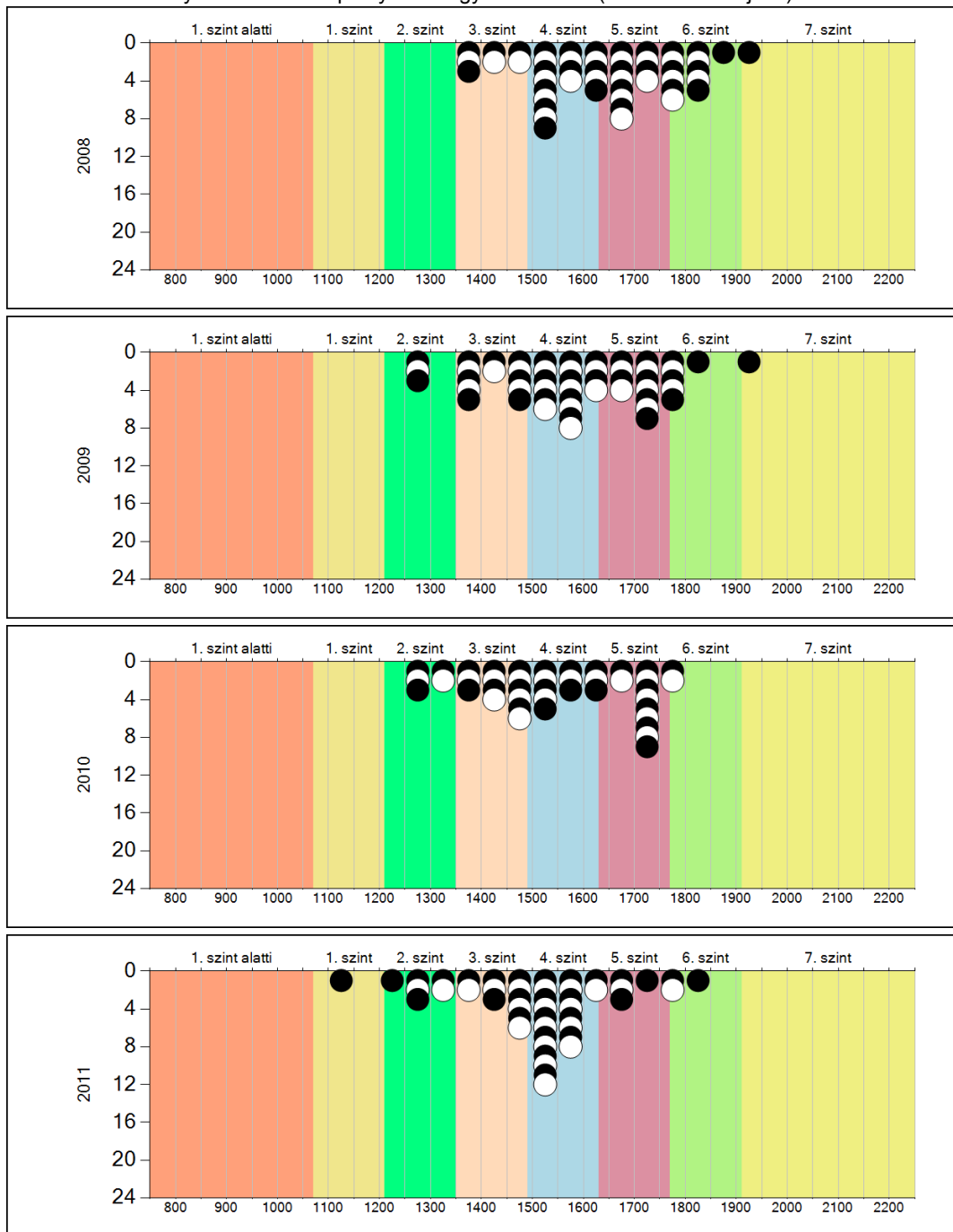
Év	Átlag (konf. int.)	A 2011. évi eredmény és a korábbi évek eredményei közötti különbség (konf.int.)
2011	1510 (1477;1543)	-
2010	1541 (1507;1576) 	-31 (-88;18)
2009	1581 (1547;1611) 	-71 (-116;-32)
2008	1638 (1610;1668) 	-128 (-178;-88)

-  A 2011. évi eredmény szignifikánsan magasabb
-  Nincs szignifikáns változás a 2011. évi eredményekben
-  A 2011. évi eredmény szignifikánsan alacsonyabb

4b

A képességeloszlás alakulása a 6. évfolyamon

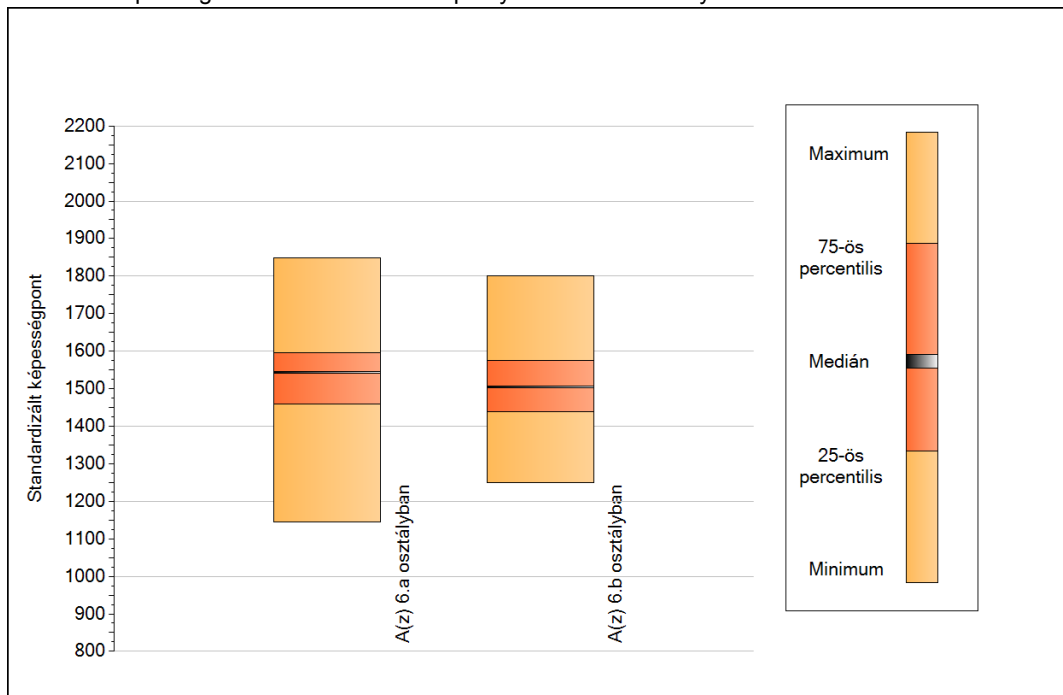
A tanulók eredményei az Önök telephelyén az egyes években (1 kör 1 tanulót jelöl)



5a

## A képességeloszlás néhány jellemzője osztályonként

A tanulók képességeloszlása az Önök telephelyén működő osztályokban



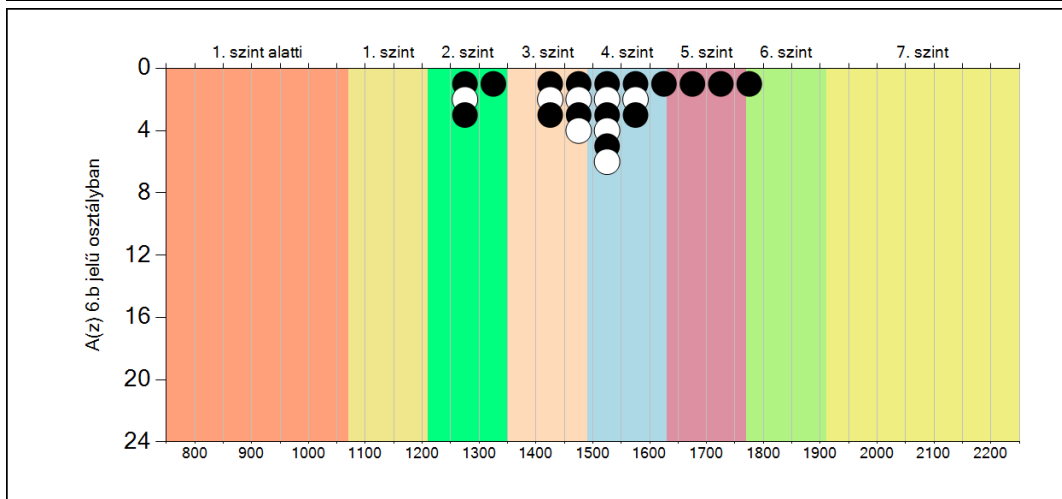
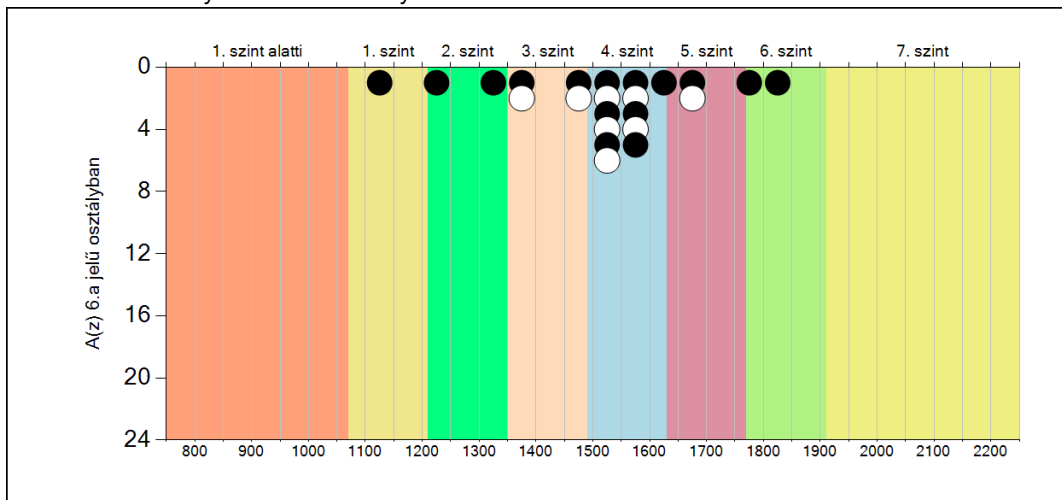
A tanulók képességeloszlása az Önök osztályaiban

	Minimum	25 percent.	Medián	75 percent.	Maximum
<b>A(z) 6.a osztályban</b>	1145	1459	1543	1595	1849
<b>A(z) 6.b osztályban</b>	1250	1439	1505	1575	1800

**5b**

**A képességeloszlás osztályonként**

A tanulók eredményei az Önök osztályaiban



Szövegértés