



FIT-jelentés :: 2009

Telephelyi jelentés

8. évfolyam :: Általános iskola

Pécsi Református Kollégium Gimnáziuma és Általános Iskolája

7627 Pécs, Engel János u. 15.

OM azonosító: 027413

Telephely kódja: 001



OKTATÁSI ÉS KULTURÁLIS MINISZTERIUM



Közoktatási Mérés
Értékelési Osztály



Oktatási Hivatal

Létszám adatok

A telephely létszámadatai az általános iskolai képzéstípusban a 8. évfolyamon

| Osztály neve | Tanulók száma | | | | | |
|-----------------|---------------|-------------|-------------------|-------------|-----------------------------|-------------------------|
| | Összesen | SNI tanulók | Mentesült tanulók | HHH tanulók | Jelentésre jogosult tanulók | A jelentésben szereplők |
| 8.a | 25 | 0 | 0 | 0 | 25 | 23 |
| 8.b | 29 | 0 | 0 | 0 | 29 | 27 |
| Összesen | 54 | 0 | 0 | 0 | 54 | 50 |

A Tanulói háttérkérdőívre és a családháttér-indexre vonatkozó létszám adatok

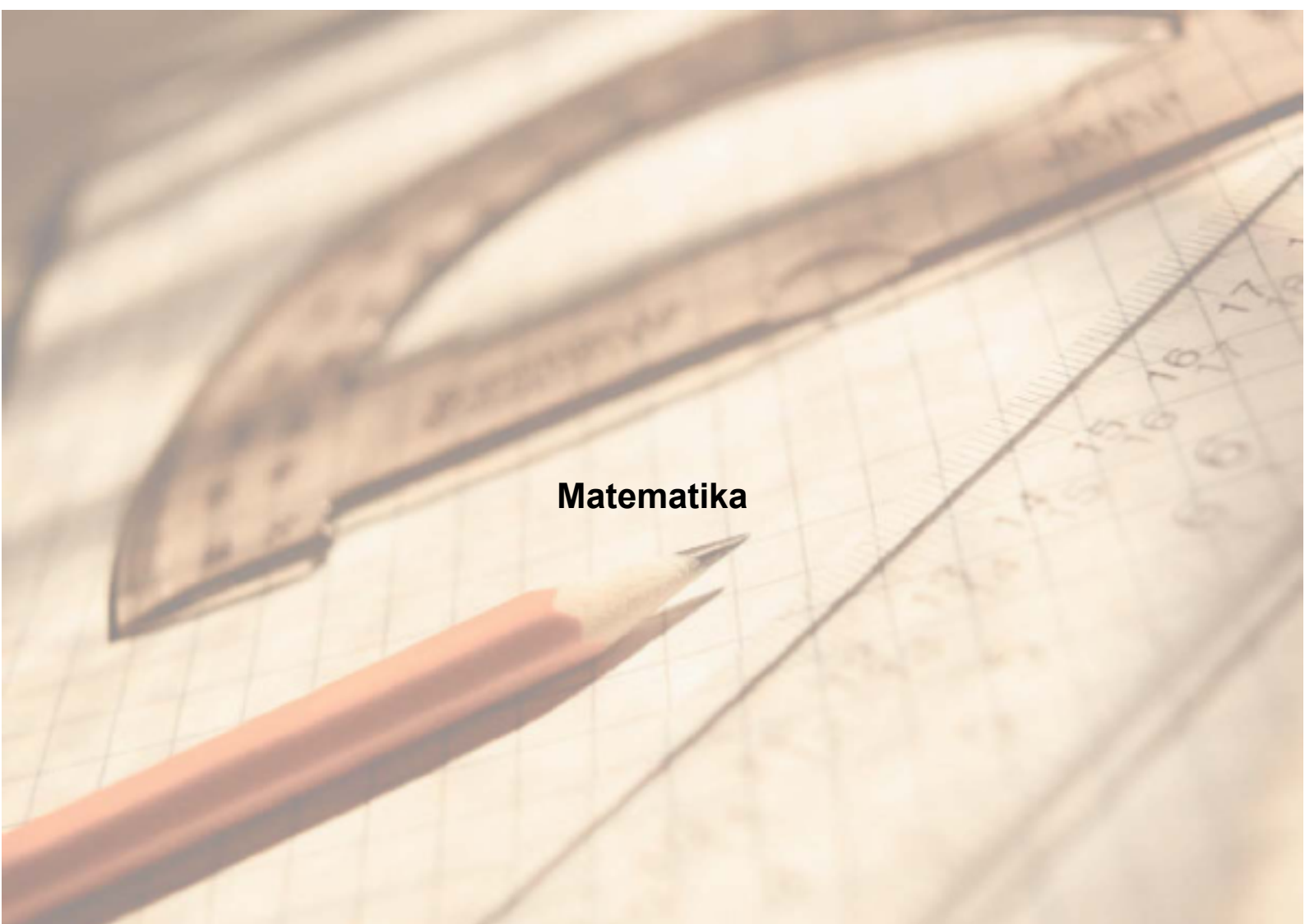
| Osztály neve | Tanulók száma | | |
|-----------------|---------------|------------------------------|----------------|
| | Összesen | Tanulói kérdőívet kitöltötte | Van CSH-indexe |
| 8.a | 25 | 20 | 17 |
| 8.b | 29 | 23 | 20 |
| Összesen | 54 | 43 | 37 |

Az SNI tanulók adatai

| Sajátos nevelési igény típusa | Tanulók száma | |
|--|---------------|-----------------------------------|
| | SNI tanulók | Mentesültek a teszt megírása alól |
| Testi, érzékszervi vagy beszéd fogyatékos tanulók | 0 | 0 |
| Enyhe vagy közép súlyos értelmi fogyatékos vagy autista tanulók | 0 | 0 |
| A megismerő funkciók vagy a viselkedés fejlődésének (organikus okra visszavezethető vagy vissza nem vezethető) tartós és súlyos rendellenességével küzdő tanulók | 0 | 0 |
| Összesen | 0 | 0 |

A mentesülő tanulók adatai

| A mentesség oka | Tanulók száma |
|---|---------------|
| SNI tanuló | 0 |
| Ideiglenes sérülés miatt mentesített tanuló | 0 |
| Nyelvi szempontból mentesíthető tanuló | 0 |
| Összesen | 0 |

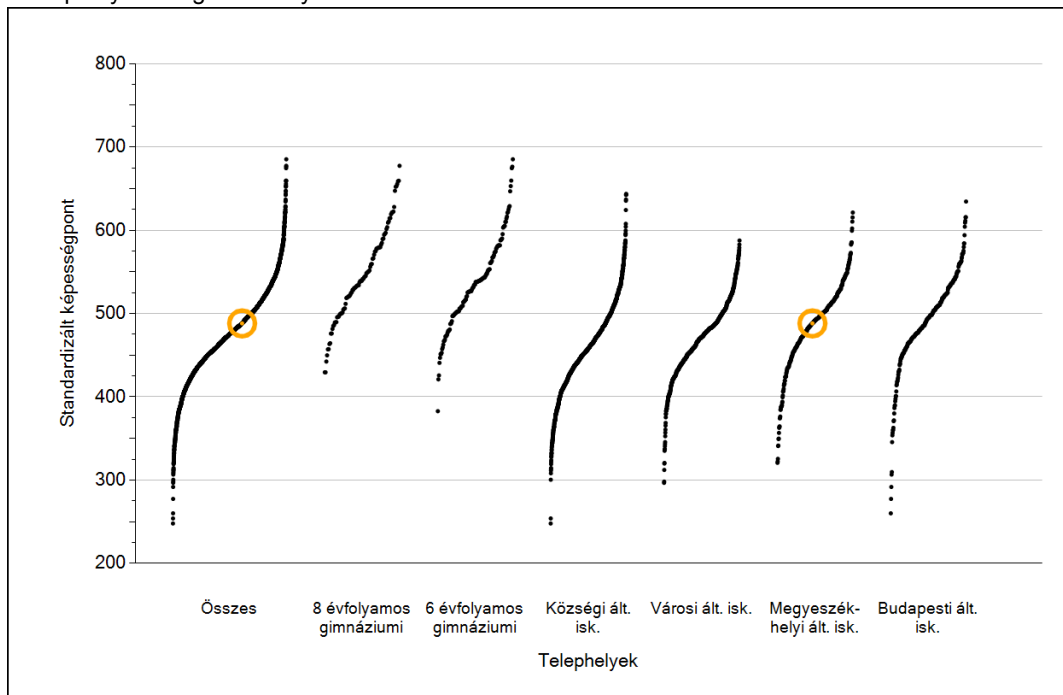


Matematika

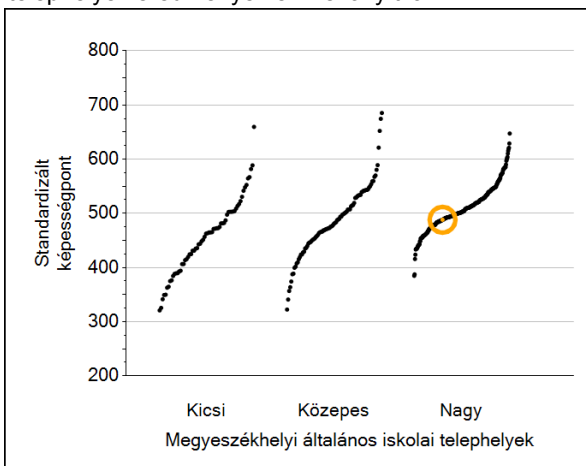
1

Átlageredmények

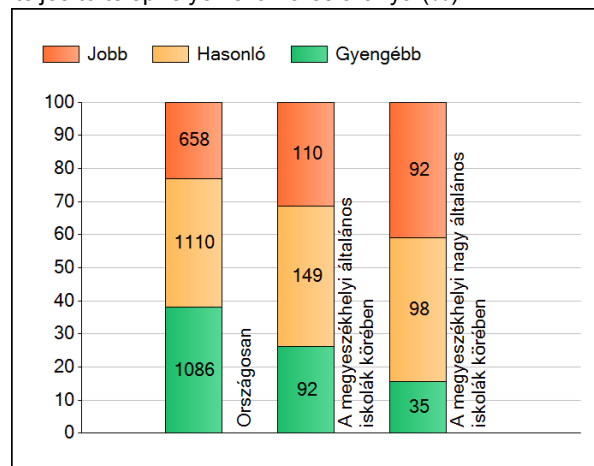
A telephelyek átlageredményeinek összehasonlítása



Az Önök eredményei a megyeszékhelyi általános iskolai telephelyek eredményeihez viszonyítva



A szignifikánsan jobban, hasonlóan, illetve gyengébben teljesítő telephelyek száma és aránya (%)



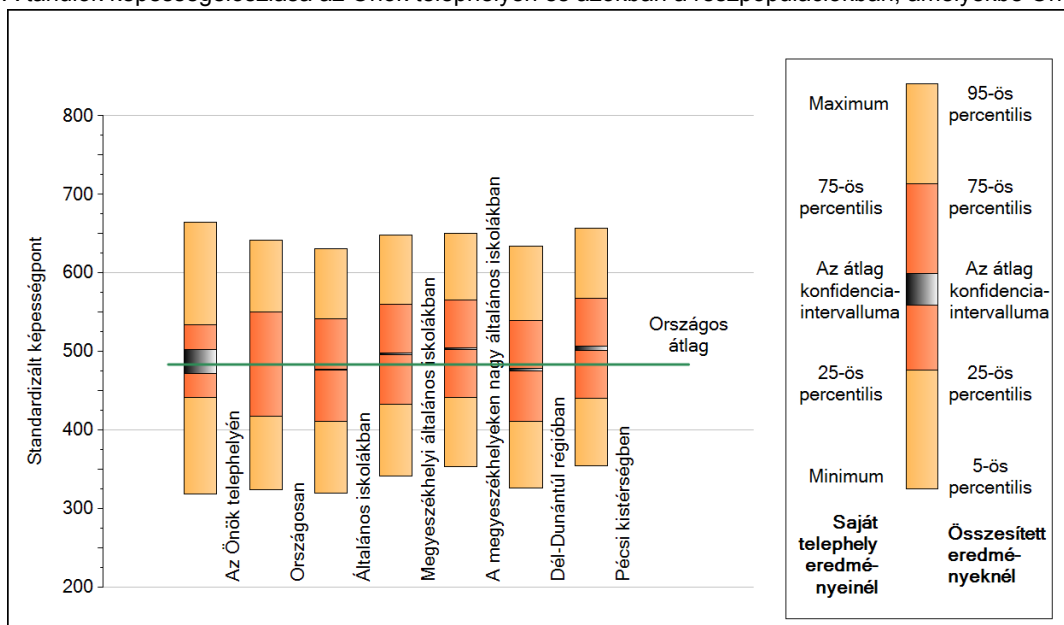
A tanulók átlageredménye és az átlag megbízhatósági tartománya (konfidencia-intervalluma)

| | | |
|-----------------------------|----------------------|----------------------------|
| Az Önök telephelyén | 488 (472;502) | |
| Országosan | 484 (483;484) | |
| 8 évfolyamos gimnáziumokban | 554 (553;557) | |
| 6 évfolyamos gimnáziumokban | 547 (546;549) | |
| Ált. isk. | 477 (476;477) | |
| Községi ált. isk. | 460 (459;461) | |
| Városi ált. isk. | 474 (473;474) | M.székh. kis ált. isk. |
| Megyeszékhelyi ált. isk. | 497 (496;498) | M.székh. közepes ált. isk. |
| Budapesti ált. isk. | 497 (496;498) | M.székh. nagy ált. isk. |

2

A képességeloszlás néhány jellemzője

A tanulók képességeloszlása az Önök telephelyén és azokban a részpopulációkban, amelyekbe Önök is tartoznak



A tanulók képességeloszlása az egyes részpopulációkban

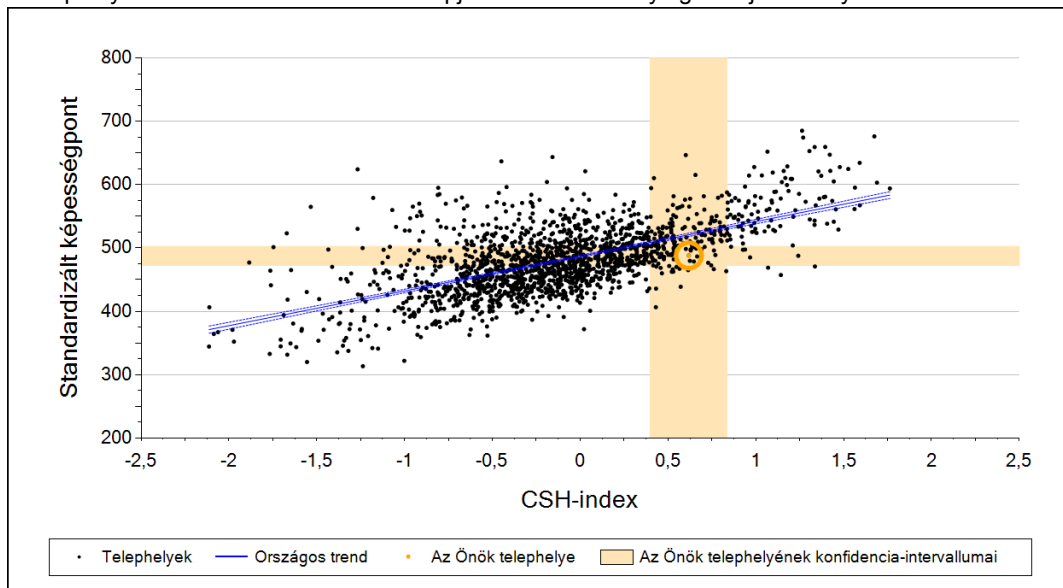
| | Min. / 5-ös perc. | 25-ös perc. | Átlag (konf. int.) | 75-ös perc. | Max. / 95-ös perc. |
|---|-------------------|-------------|--------------------|-------------|--------------------|
| Az Önök telephelyén | 319 | 442 | 488 (472;502) | 535 | 664 |
| Országosan | 324 | 417 | 484 (483;484) | 550 | 642 |
| Általános iskolákban | 320 | 412 | 477 (476;477) | 542 | 631 |
| Megyeszékhelyi általános iskolákban | 342 | 433 | 497 (496;498) | 561 | 648 |
| A megyeszékhelyeken nagy általános iskolákban | 353 | 442 | 504 (503;505) | 566 | 651 |
| Dél-Dunántúli régióban | 326 | 411 | 477 (476;479) | 540 | 634 |
| Pécsi kistérségben | 354 | 441 | 504 (501;507) | 568 | 657 |

Matematika

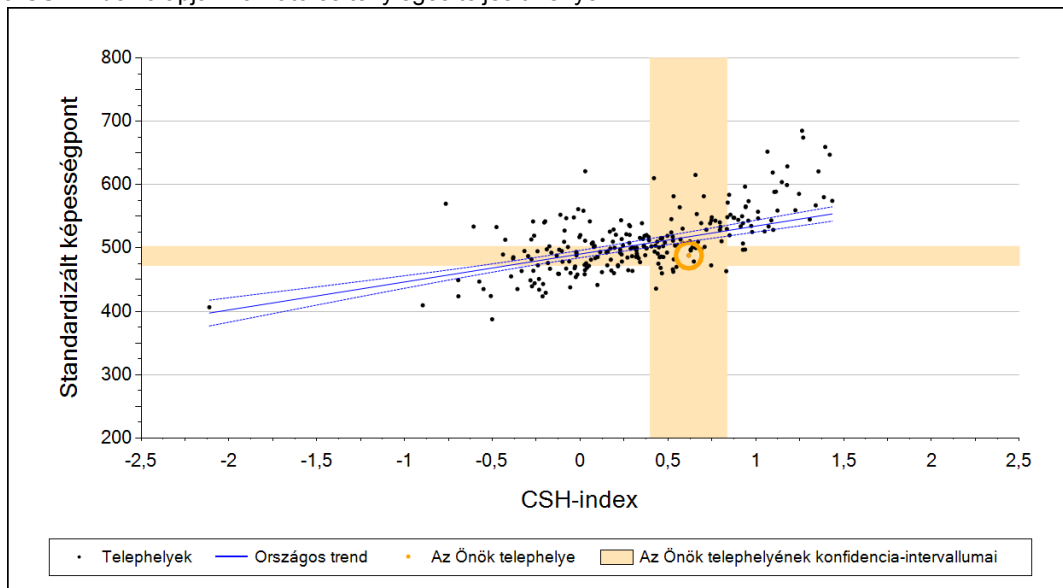
3

Átlageredmény a CSH-index tükrében*

A telephelyek tanulóinak a CSH-index alapján várható és tényleges teljesítménye



A megyeszékhelyi általános iskolai telephelyek tanulóinak a CSH-index alapján várható és tényleges teljesítménye



Telephelyeik eredménye a regressziós becslés alapján "elvárható" eredmény tükrében

| | | |
|--|-----|--|
| Telephelyük tényleges eredménye | 488 | (472;502) |
| Várható eredmény az összes telephelyre illesztett regressziós egyenes alapján | 521 | (a tényleges eredmény ennél szignifikánsan gyengébb) |
| Várható eredmény a megyeszékhelyi telephelyekre illesztett regressziós egyenes alapján | 518 | (a tényleges eredmény ennél szignifikánsan gyengébb) |

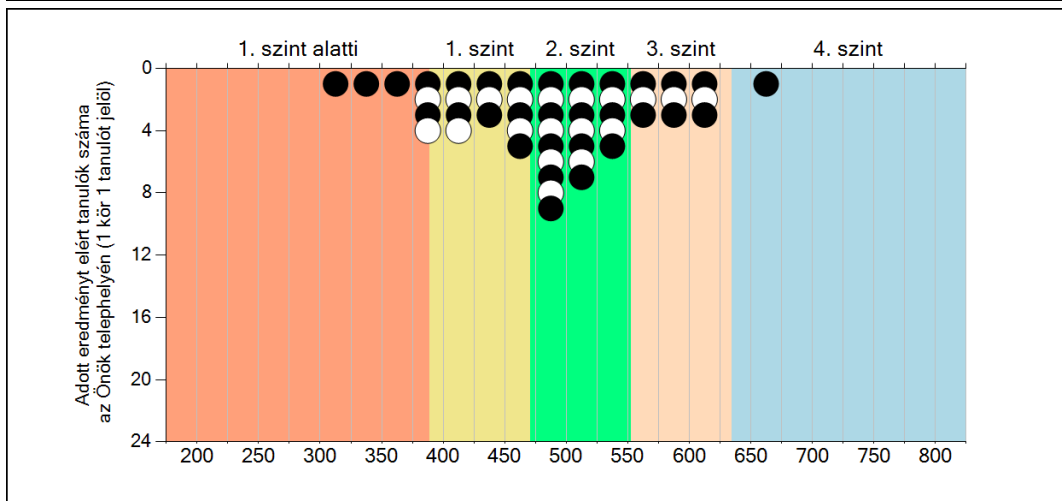
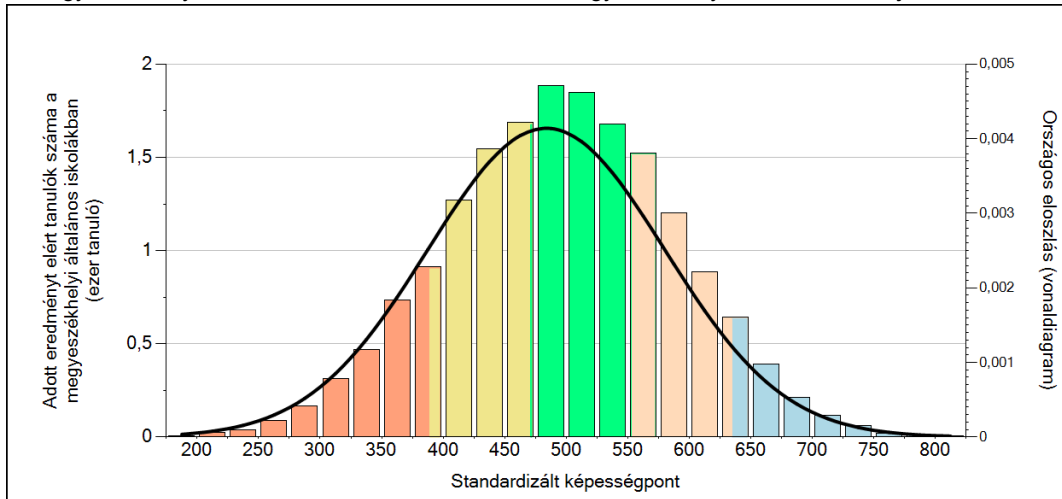
A CSH-index átlagértéke és az átlag megbízhatósági tartománya

| | | |
|-------------------------------------|--------------|----------------------|
| Az Önök telephelyén | 0,618 | (0,395;0,836) |
| Országosan | 0,000 | (-0,005;0,004) |
| Megyeszékhelyi általános iskolákban | 0,242 | (0,230;0,252) |

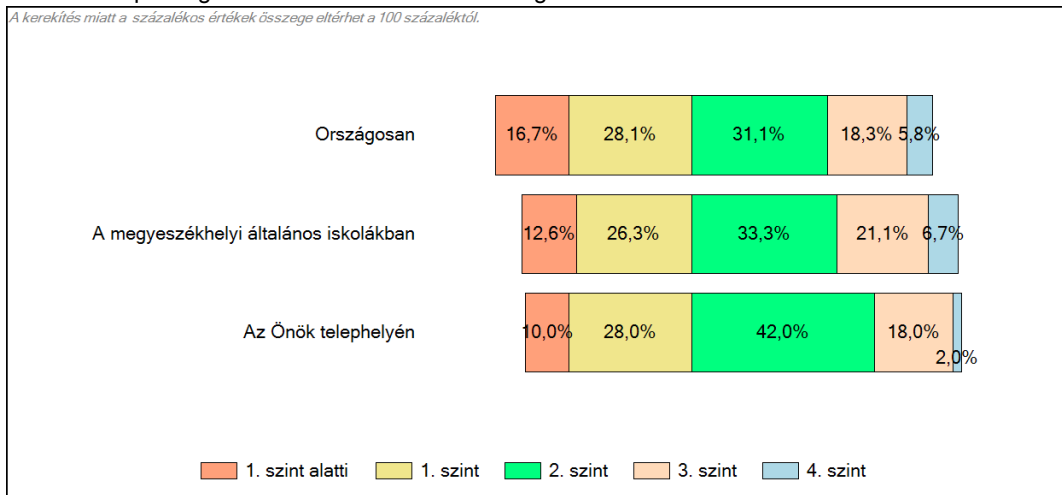
* Csak azok a telephelyek szerepelnek az ábrákon, amelyeken legalább a diákok kétharmadára kiszámítható a CSH-index, és a CSH-indexszel rendelkező diákok átlaga beleesik az összes diák képességátlagának konfidencia-intervallumába mindkét felmért terület esetében.

4 Képességeloszlás

Az országos eloszlás, valamint a tanulók eredményei a megyeszékhelyi általános iskolákban és az Önök megyeszékhelyi általános iskolájában



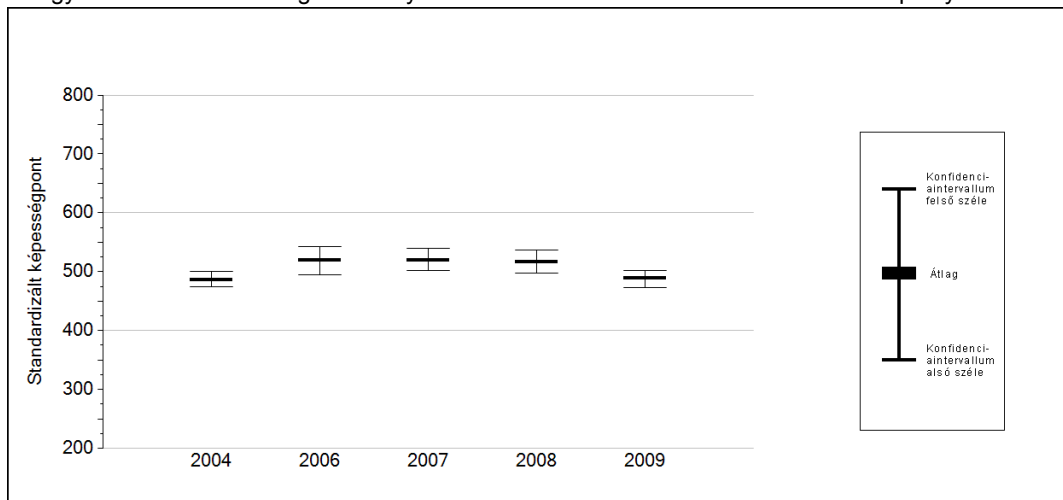
A tanulók képességszintek szerinti százalékos megoszlása



5a

Az átlageredmény változása

Az egyes években elért átlageredmények és konfidencia-intervallumaik az Önök telephelyén



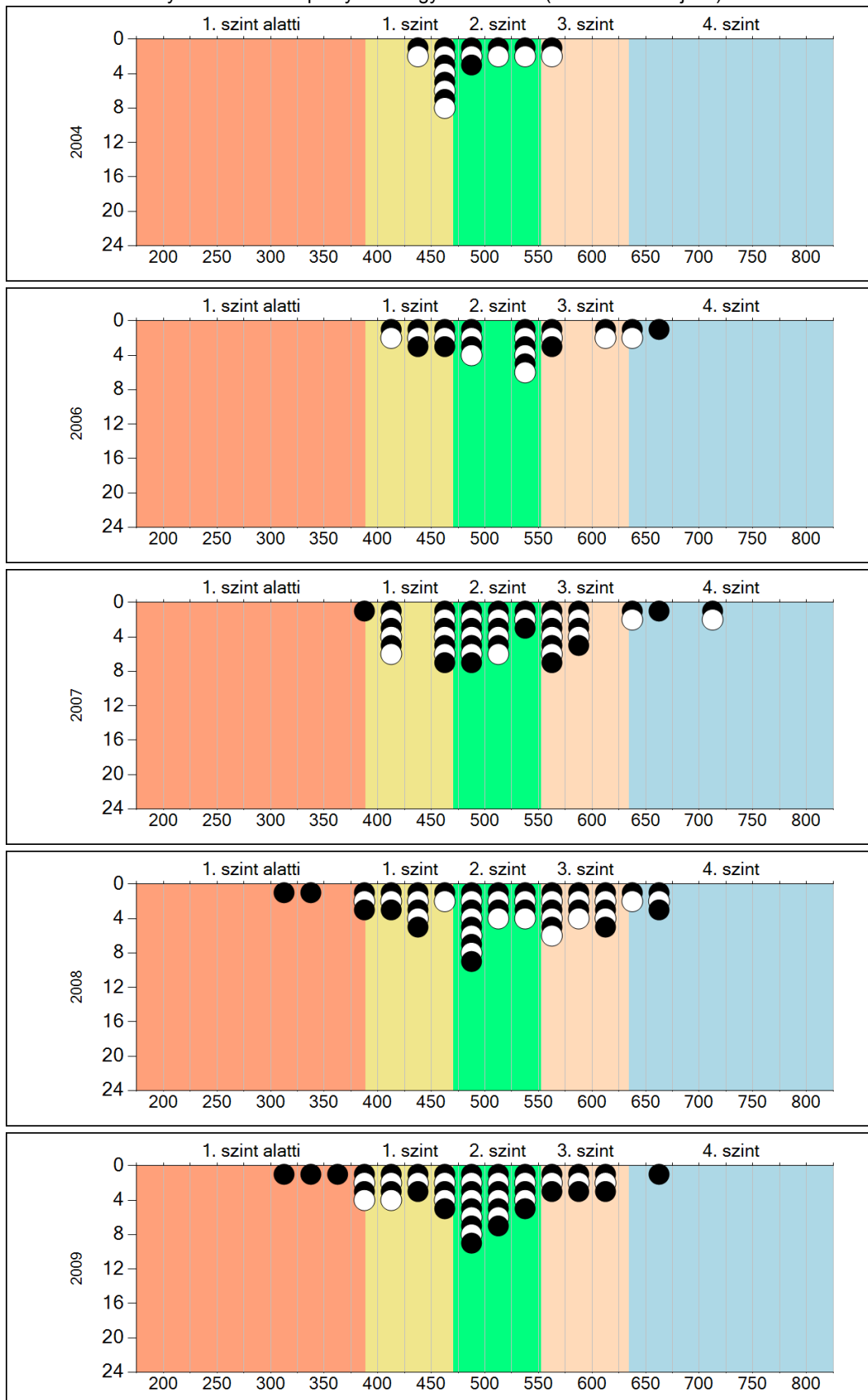
| Év | Átlag (konf. int.) | A 2009. évi eredmény és a korábbi évek eredményei közötti különbség (konf.int.) |
|------|--------------------|---|
| 2009 | 488 (472;502) | - |
| 2008 | 516 (497;537) ↓ | -28 (-63;-8) |
| 2007 | 519 (502;539) ↓ | -31 (-59;-11) |
| 2006 | 520 (494;543) ↓ | -31 (-60;-3) |
| 2004 | 487 (474;501) ○ | 2 (-19;21) |

- ↑ A 2009. évi eredmény szignifikánsan magasabb
- Nincs szignifikáns változás a 2009. évi eredményekben
- ↓ A 2009. évi eredmény szignifikánsan alacsonyabb

5b

A képességeloszlás változása

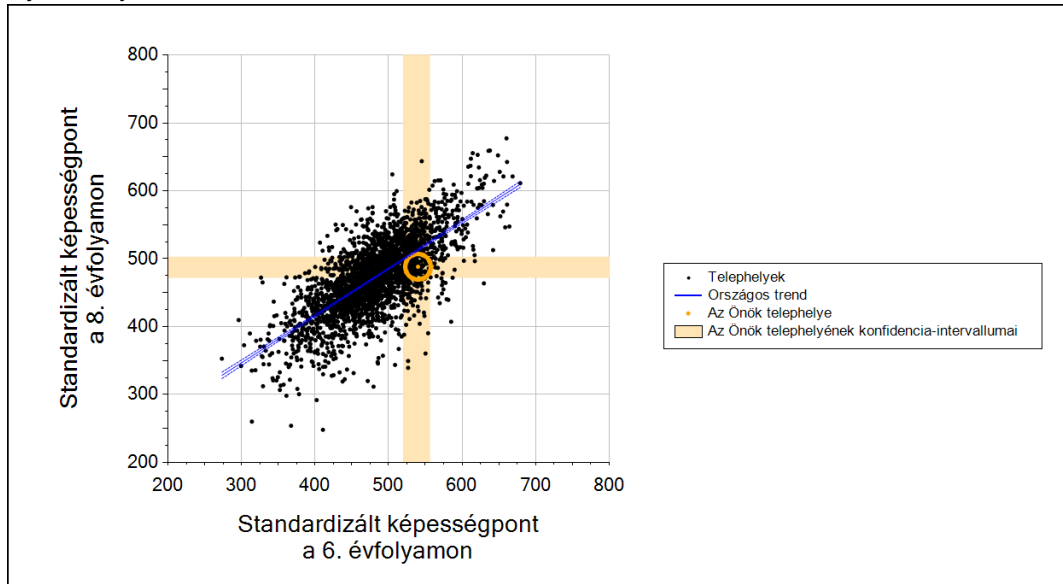
A tanulók eredményei az Önök telephelyén az egyes években (1 kör 1 tanulót jelöl)



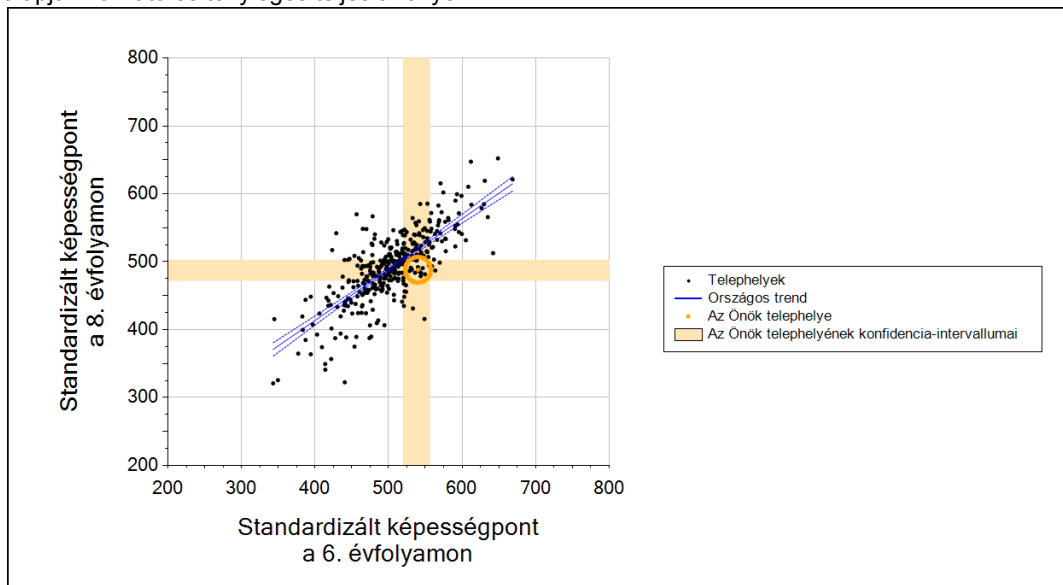
6

Átlageredmény a 6. évfolyamos eredmények tükrében

A telephely 8. évfolyamos tanulóinak a 6. évfolyamos tanulók eredménye alapján várható és tényleges teljesítménye



A megyeszékhelyi általános iskolai telephelyek 8. évfolyamos tanulóinak a 6. évfolyamos tanulók eredménye alapján várható és tényleges teljesítménye



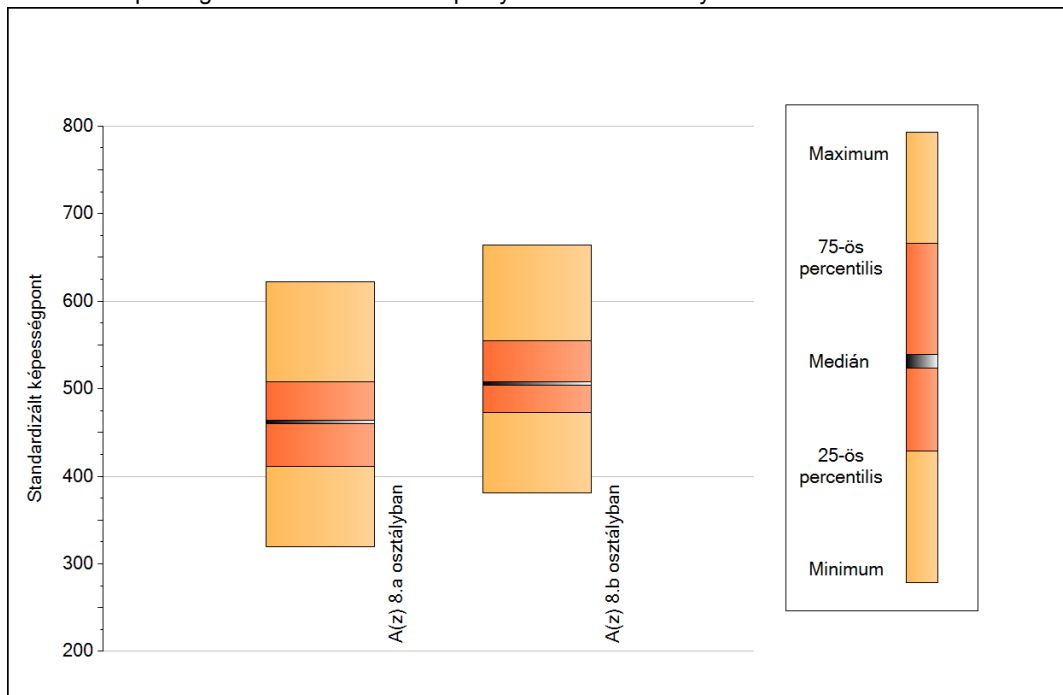
Telephelyeik eredménye a regressziós becslés alapján "elvárható" eredmény tükrében

| | | |
|--|-----|--|
| Telephelyük tényleges eredménye | 488 | (472;502) |
| Várható eredmény az összes telephelyre illesztett regressziós egyenes alapján | 513 | (a tényleges eredmény ennél szignifikánsan gyengébb) |
| Várható eredmény a megyeszékhelyi telephelyekre illesztett regressziós egyenes alapján | 519 | (a tényleges eredmény ennél szignifikánsan gyengébb) |

7a

A képességeloszlás néhány jellemzője osztályonként

A tanulók képességeloszlása az Önök telephelyén működő osztályokban



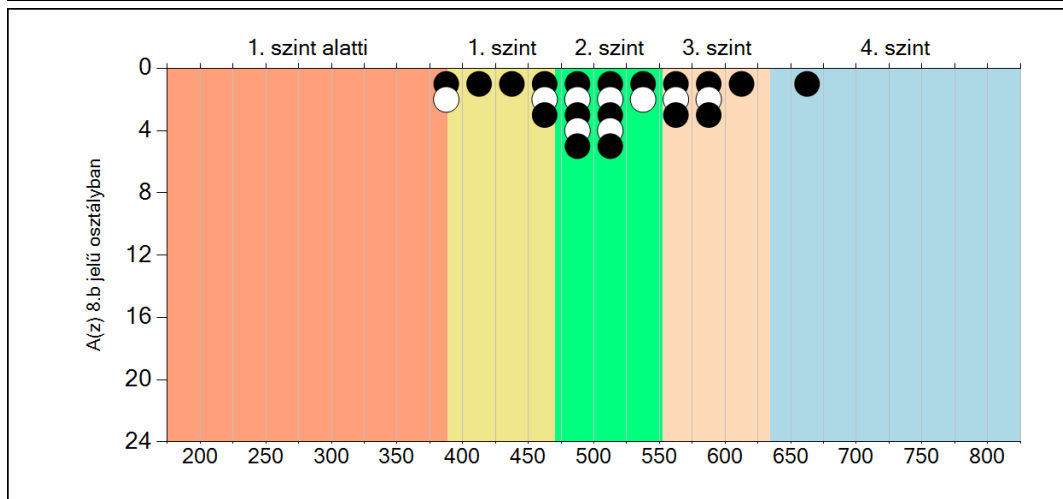
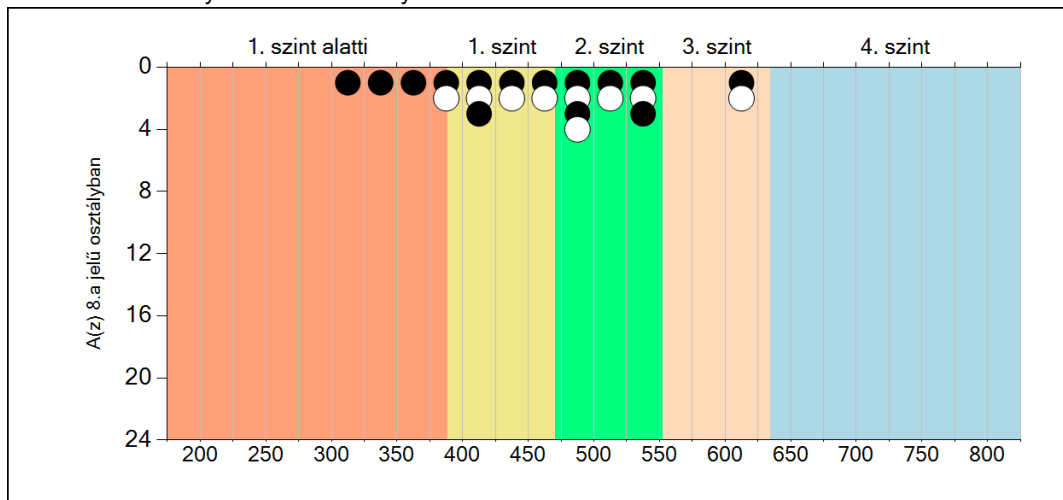
A tanulók képességeloszlása az Önök osztályaiban


| | Minimum | 25 percent. | Medián | 75 percent. | Maximum |
|----------------------------|---------|-------------|--------|-------------|---------|
| A(z) 8.a osztályban | 319 | 411 | 462 | 508 | 622 |
| A(z) 8.b osztályban | 381 | 473 | 506 | 555 | 664 |

7b

A képességeloszlás osztályonként

A tanulók eredményei az Önök osztályaiban

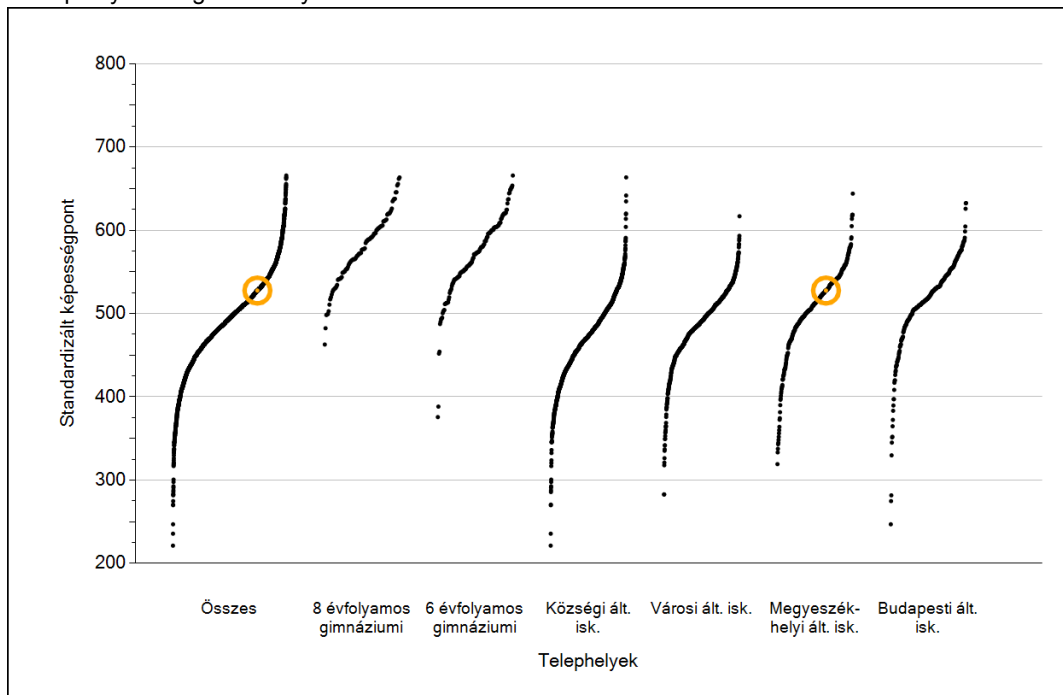




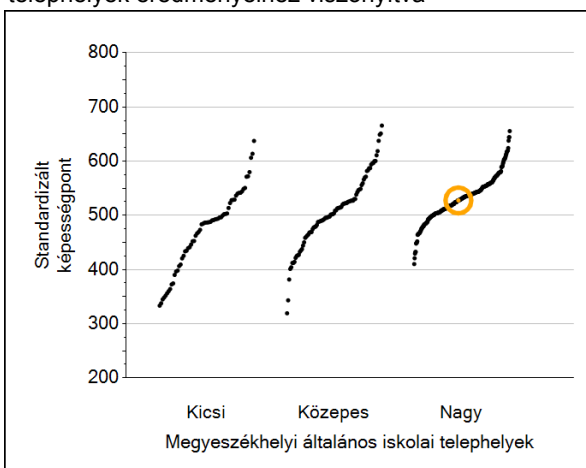
Szövegértés

1 Átlageredmények

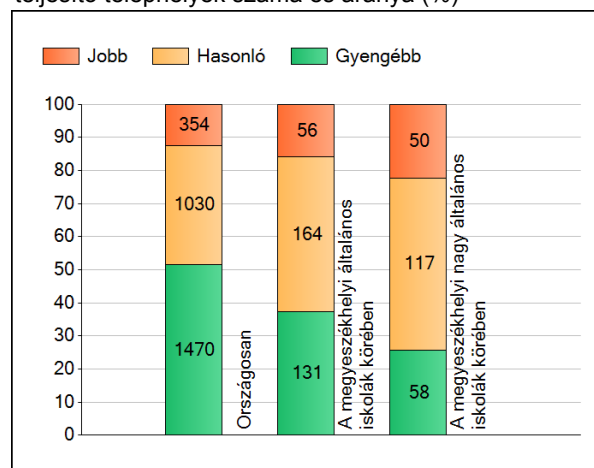
A telephelyek átlageredményeinek összehasonlítása



Az Önök eredményei a megyeszékhelyi általános iskolai telephelyek eredményeihez viszonyítva



A szignifikánsan jobban, hasonlóan, illetve gyengébben teljesítő telephelyek száma és aránya (%)



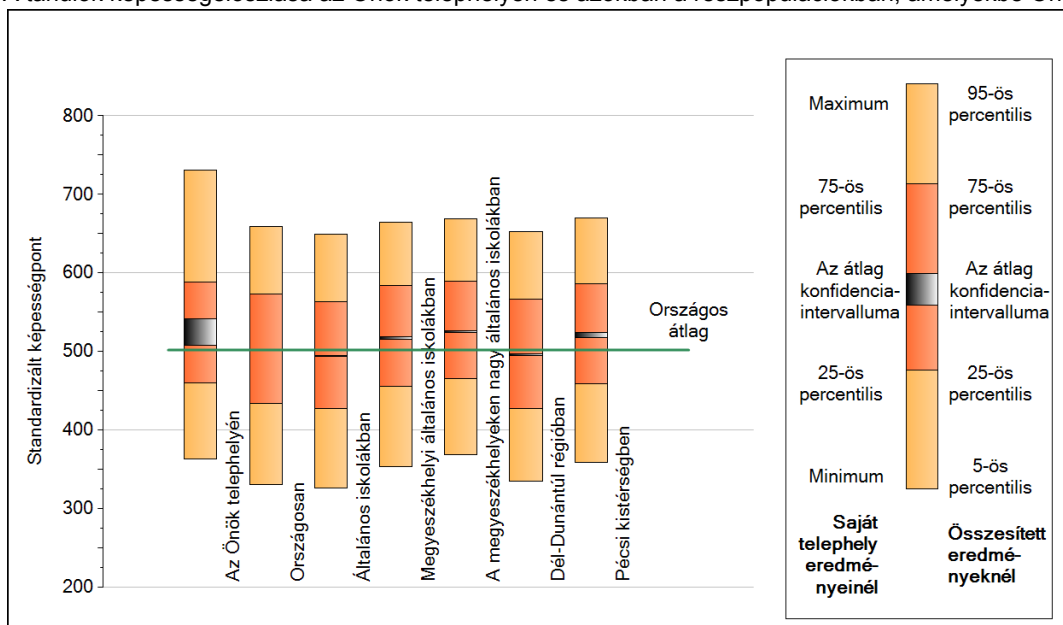
A tanulók átlageredménye és az átlag megbízhatósági tartománya (konfidencia-intervalluma)

| | | |
|-----------------------------|----------------------|----------------------------|
| Az Önök telephelyén | 528 (508;542) | |
| Országosan | 502 (502;503) | |
| 8 évfolyamos gimnáziumokban | 582 (580;583) | |
| 6 évfolyamos gimnáziumokban | 578 (577;580) | |
| Ált. isk. | 494 (493;494) | |
| Községi ált. isk. | 472 (471;473) | |
| Városi ált. isk. | 491 (491;492) | M.székh. kis ált. isk. |
| Megyeszékhelyi ált. isk. | 517 (516;518) | 453 (447;459) |
| Budapesti ált. isk. | 520 (519;521) | M.székh. közepes ált. isk. |
| | | 488 (485;491) |
| | | M.székh. nagy ált. isk. |
| | | 525 (524;527) |

2

A képességeloszlás néhány jellemzője

A tanulók képességeloszlása az Önök telephelyén és azokban a részpopulációkban, amelyekbe Önök is tartoznak



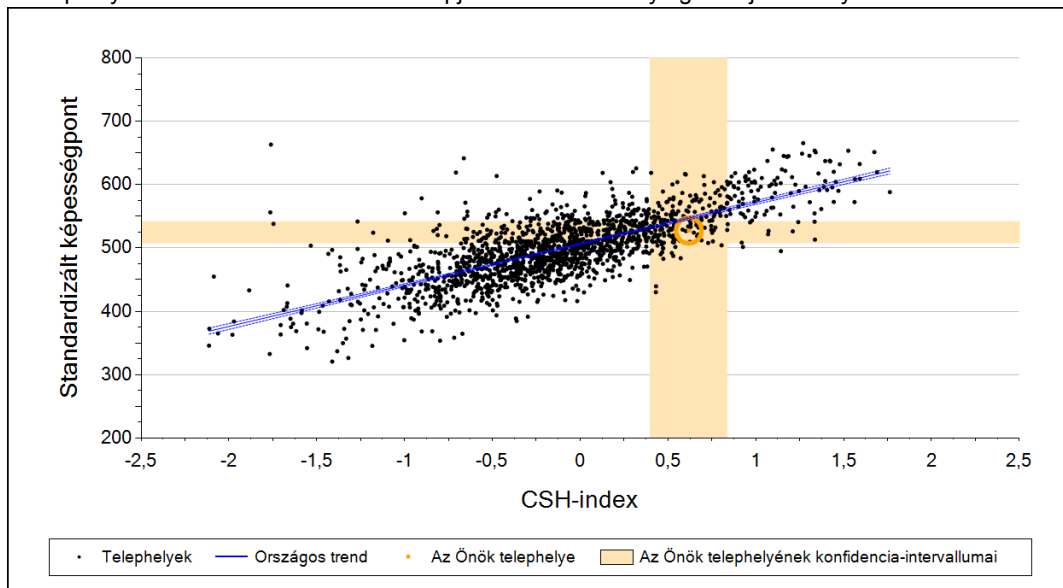
A tanulók képességeloszlása az egyes részpopulációkban

| | Min. / 5-ös perc. | 25-ös perc. | Átlag (konf. int.) | 75-ös perc. | Max. / 95-ös perc. |
|---|-------------------|-------------|--------------------|-------------|--------------------|
| Az Önök telephelyén | 364 | 460 | 528 (508;542) | 588 | 731 |
| Országosan | 331 | 434 | 502 (502;503) | 574 | 659 |
| Általános iskolákban | 326 | 427 | 494 (493;494) | 564 | 649 |
| Megyeszékhelyi általános iskolákban | 354 | 456 | 517 (516;518) | 584 | 664 |
| A megyeszékhelyeken nagy általános iskolákban | 369 | 465 | 525 (524;527) | 590 | 669 |
| Dél-Dunántúli régióban | 335 | 427 | 496 (495;498) | 567 | 653 |
| Pécsi kistérségben | 359 | 459 | 521 (518;524) | 586 | 670 |

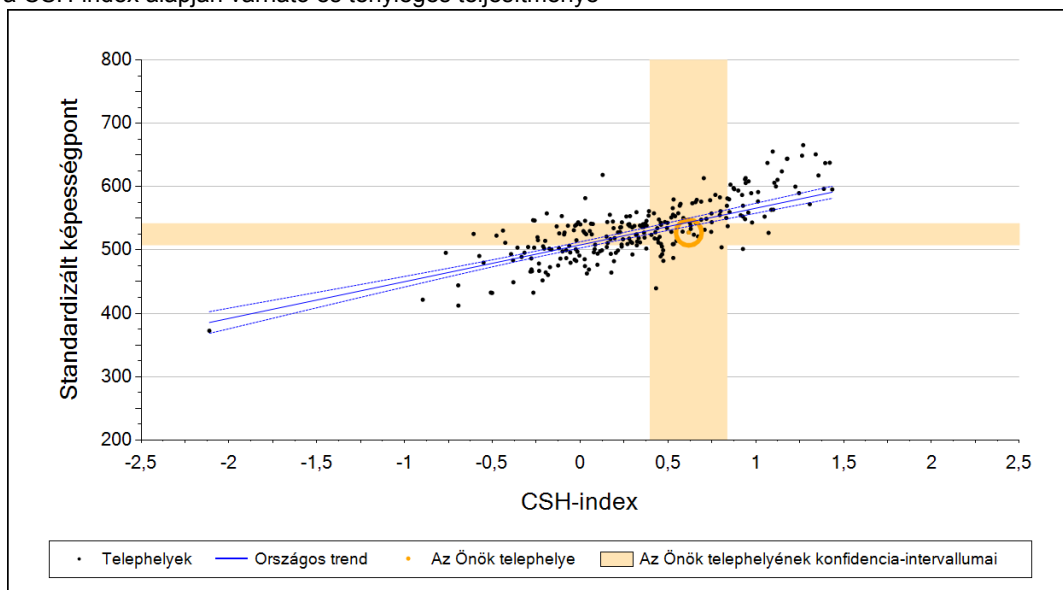
3

Átlageredmény a CSH-index tükrében*

A telephelyek tanulóinak a CSH-index alapján várható és tényleges teljesítménye



A megyeszékhelyi általános iskolai telephelyek tanulóinak a CSH-index alapján várható és tényleges teljesítménye



Telephelyeik eredménye a regressziós becslés alapján "elvárható" eredmény tükrében

| | | |
|--|-----|--|
| Telephelyük tényleges eredménye | 528 | (508;542) |
| Várható eredmény az összes telephelyre illesztett regressziós egyenes alapján | 547 | (a tényleges eredmény ennél szignifikánsan gyengébb) |
| Várható eredmény a megyeszékhelyi telephelyekre illesztett regressziós egyenes alapján | 544 | (a tényleges eredmény ettől nem különbözik szignifikánsan) |

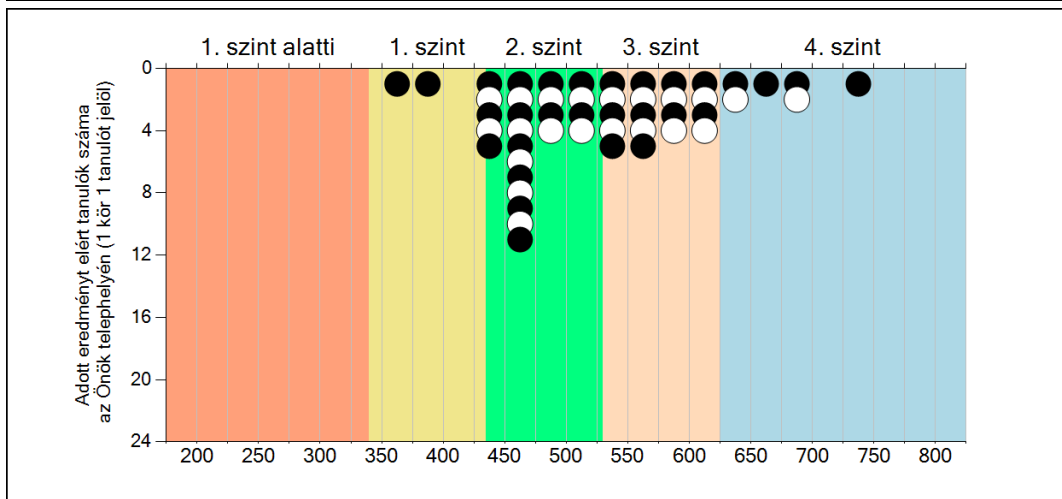
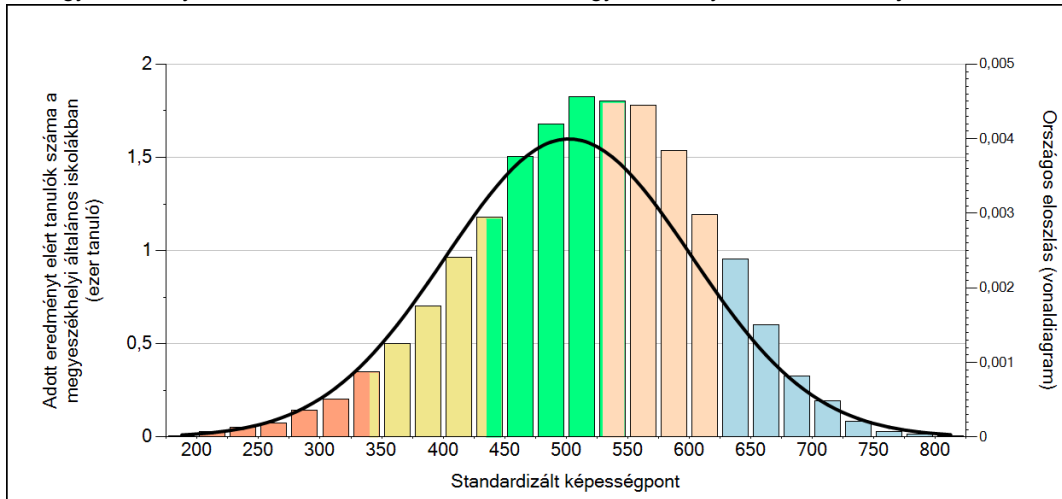
A CSH-index átlagértéke és az átlag megbízhatósági tartománya

| | | |
|-------------------------------------|--------------|----------------------|
| Az Önök telephelyén | 0,618 | (0,395;0,836) |
| Országosan | 0,000 | (-0,005;0,004) |
| Megyeszékhelyi általános iskolákban | 0,242 | (0,230;0,252) |

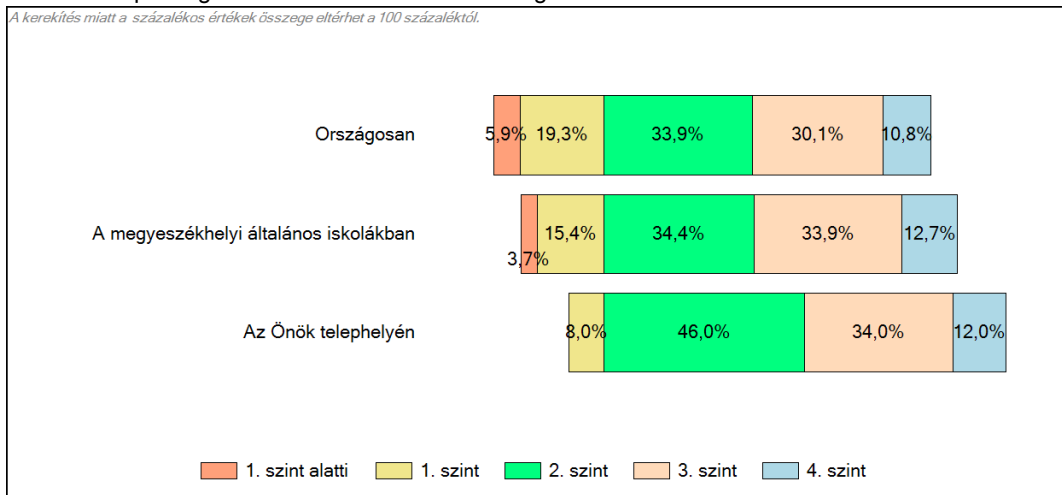
* Csak azok a telephelyek szerepelnek az ábrákon, amelyeken legalább a diákok kétharmadára kiszámítható a CSH-index, és a CSH-indexszel rendelkező diákok átlaga beleesik az összes diák képességátlagának konfidencia-intervallumába mindkét felmért terület esetében.

4 Képességeloszlás

Az országos eloszlás, valamint a tanulók eredményei a megyeszékhelyi általános iskolákban és az Önök megyeszékhelyi általános iskolájában



A tanulók képességszintek szerinti százalékos megoszlása

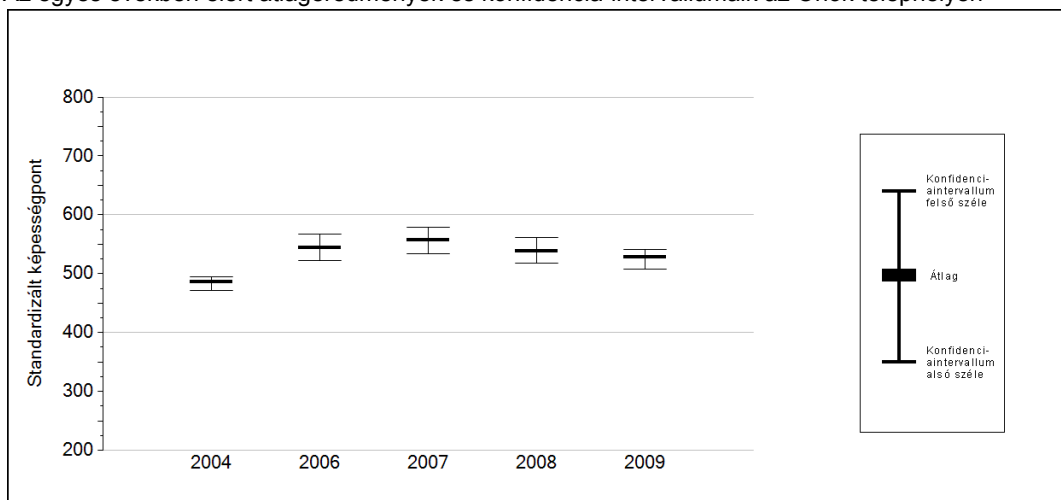






Szövegértés




5a

Az átlageredmény változása

Az egyes években elért átlageredmények és konfidencia-intervallumaik az Önök telephelyén



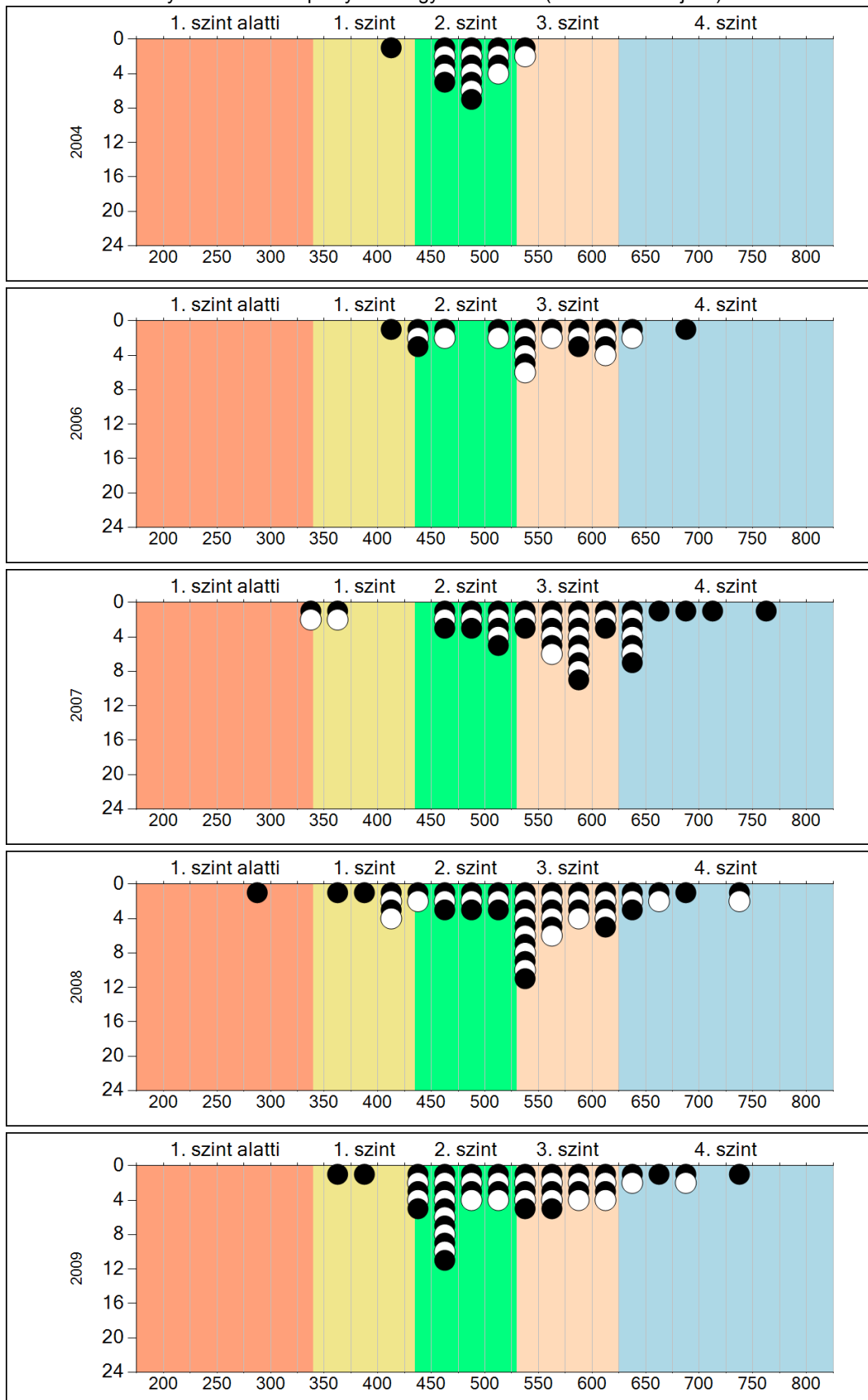
| Év | Átlag (konf. int.) | A 2009. évi eredmény és a korábbi évek eredményei közötti különbség (konf.int.) |
|------|---|---|
| 2009 | 528 (508;542) | - |
| 2008 | 538 (517;561)  | -11 (-43;9) |
| 2007 | 557 (533;578)  | -30 (-58;-5) |
| 2006 | 544 (523;567)  | -17 (-47;8) |
| 2004 | 486 (471;495)  | 42 (19;59) |

-  A 2009. évi eredmény szignifikánsan magasabb
-  Nincs szignifikáns változás a 2009. évi eredményekben
-  A 2009. évi eredmény szignifikánsan alacsonyabb

5b

A képességeloszlás változása

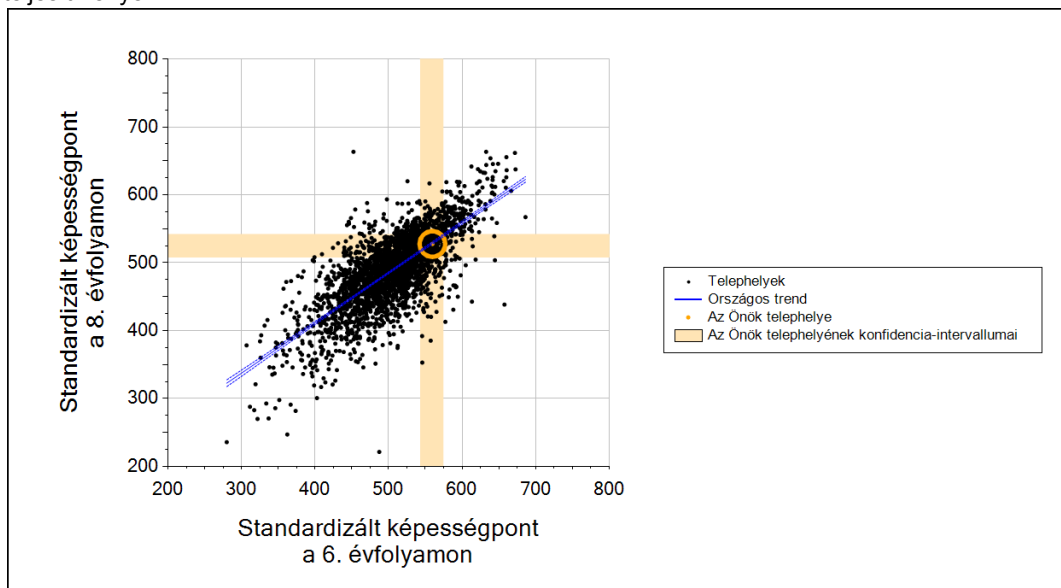
A tanulók eredményei az Önök telephelyén az egyes években (1 kör 1 tanulót jelöl)



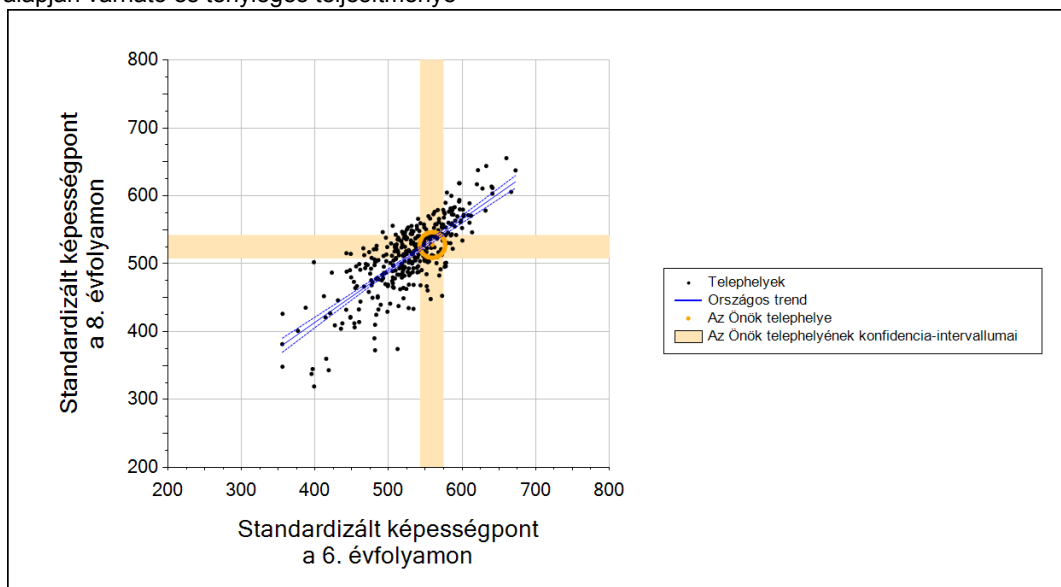
6

Átlageredmény a 6. évfolyamos eredmények tükrében

A telephely 8. évfolyamos tanulóinak a 6. évfolyamos tanulók eredménye alapján várható és tényleges teljesítménye



A megyeszékhelyi általános iskolai telephelyek 8. évfolyamos tanulóinak a 6. évfolyamos tanulók eredménye alapján várható és tényleges teljesítménye



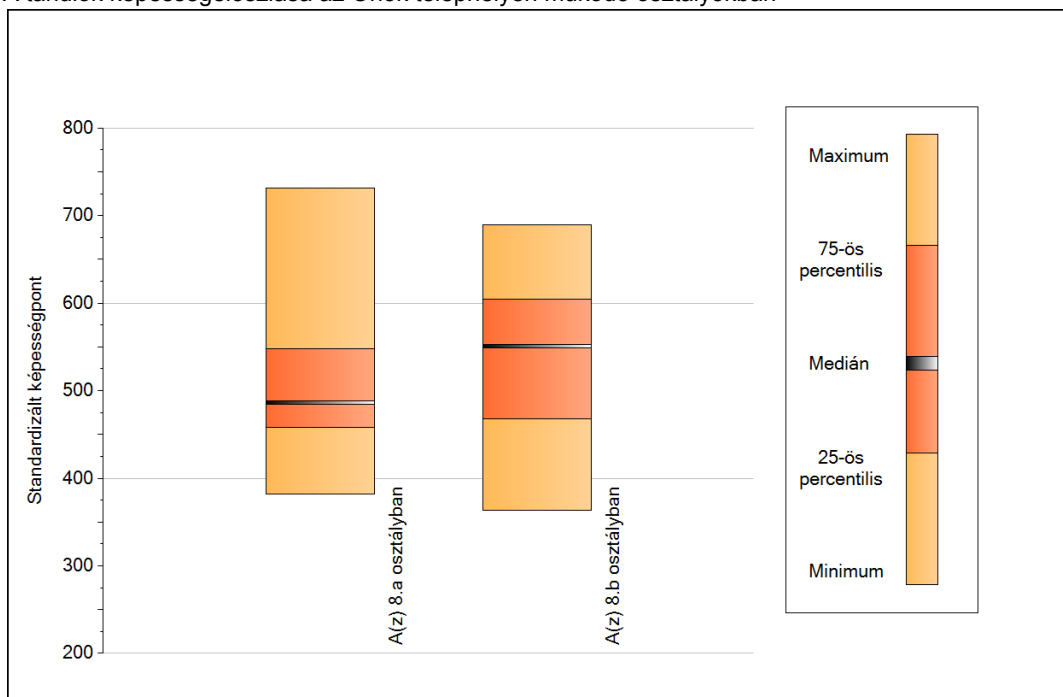
Telephelyeik eredménye a regressziós becslés alapján "elvárható" eredmény tükrében

| | | |
|--|-----|--|
| Telephelyük tényleges eredménye | 528 | (508;542) |
| Várható eredmény az összes telephelyre illesztett regressziós egyenes alapján | 529 | (a tényleges eredmény ettől nem különbözik szignifikánsan) |
| Várható eredmény a megyeszékhelyi telephelyekre illesztett regressziós egyenes alapján | 535 | (a tényleges eredmény ettől nem különbözik szignifikánsan) |

7a

A képességeloszlás néhány jellemzője osztályonként

A tanulók képességeloszlása az Önök telephelyén működő osztályokban



A tanulók képességeloszlása az Önök osztályaiban

| | Minimum | 25 percent. | Medián | 75 percent. | Maximum |
|----------------------------|---------|-------------|--------|-------------|---------|
| A(z) 8.a osztályban | 382 | 458 | 486 | 548 | 731 |
| A(z) 8.b osztályban | 364 | 468 | 551 | 604 | 689 |

Szövegértés

7b

A képességeloszlás osztályonként

A tanulók eredményei az Önök osztályaiban

